

**Jateczna 12/Szeroka 35, 35a, 35b**

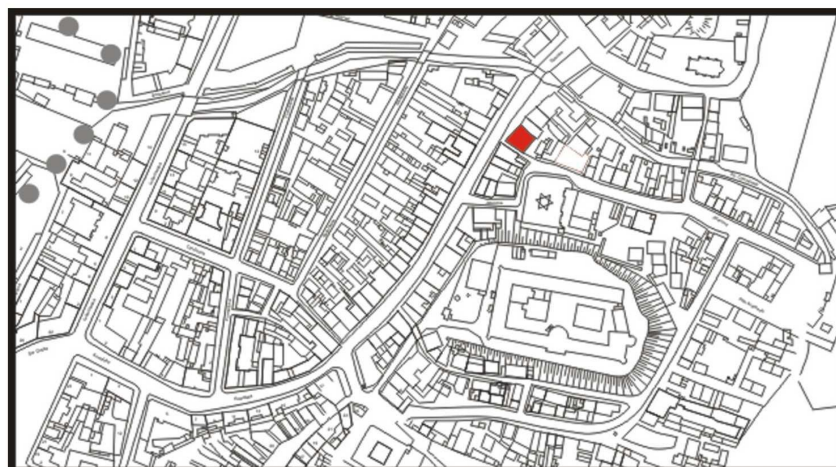
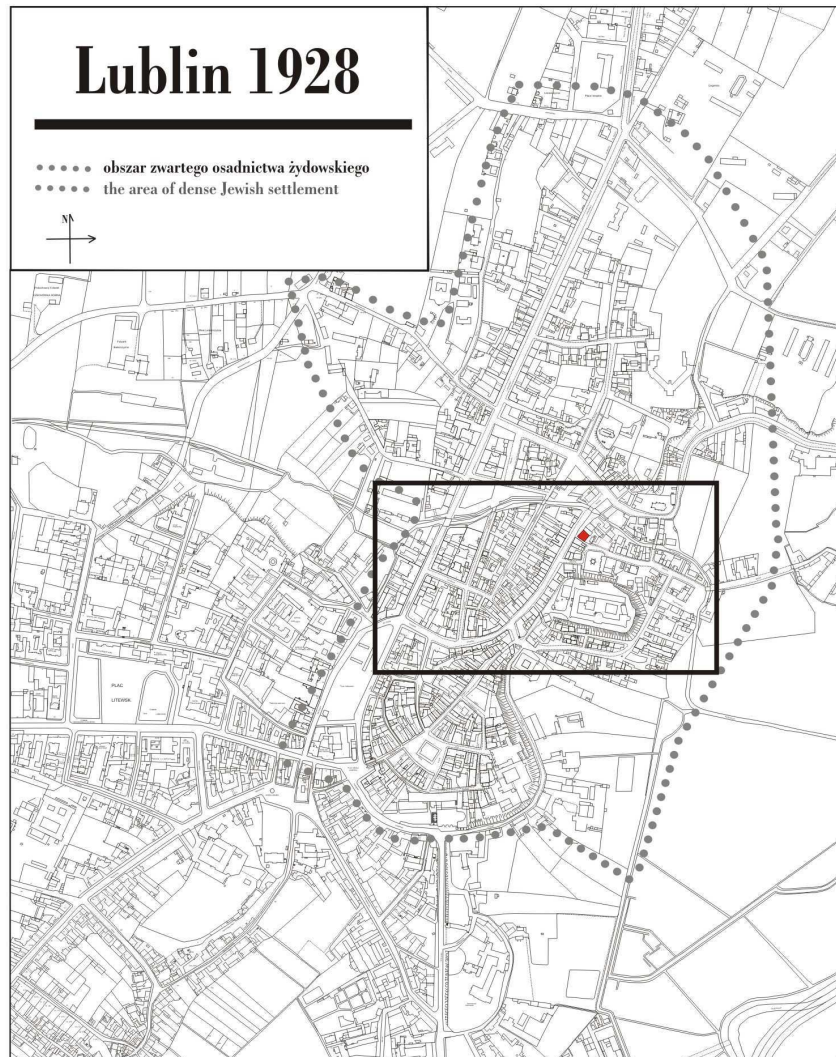
---

---

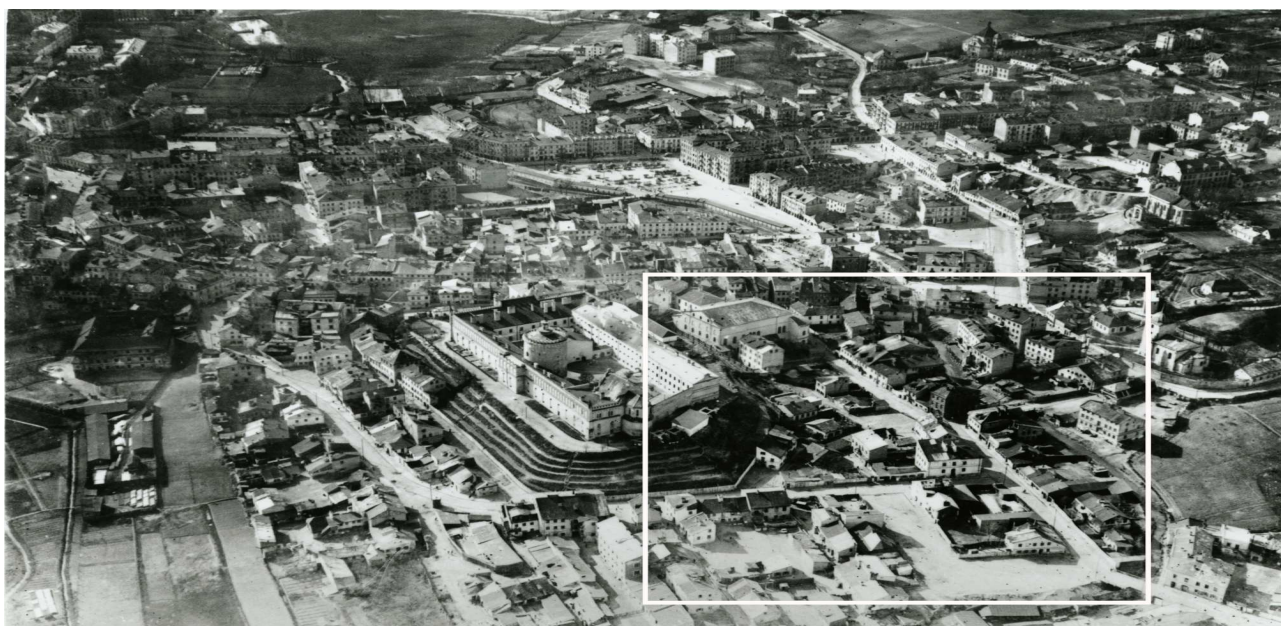
**obecnie/currently, nie istnieje**

---

---



**LOKALIZACJA NIERUCHOMOŚCI - Jateczna 12**  
**LOCATION OF THE PROPERTY - Jateczna 12**



**Panorama Lublina, lata 30./Panorama of Lublin in the 1930s,**



**Fragment panoramy Lublina, lata 30., ul. Jateczna/A fragment of panorama of Lublin in the 1930s,  
Jateczna street,**



**Fragment panoramy Lublina, lata 30., Jateczna 12/A fragment of panorama of Lublin in the 1930s,  
Jateczna 12,**

---

## Jateczna 12/Szeroka 35, 35a, 35b

---

---

obecnie/currently, nie istnieje

Dawny numer policyjny / <u>Former police number:</u>	524, 452/451
Numer hipoteczny / <u>Morgage number:</u>	306/460a/460b/356
Numer przed 1939 / <u>Number before 1939:</u>	Szeroka 35/Szeroka 35a/Szeroka 35b/Jateczna 12
Numer po 1944 / <u>Number after 1944:</u>	-
Numer obecny / <u>Current number:</u>	nie istnieje
<b>Właściciele / Owners (Szeroka 35):</b>	
<u>1915</u>	Brajter M.
<u>1940</u>	Zajdman Moszek, Kuperszmidt Gedala.
<b>S. S. Moszka Wechtera, Ajzyk Rajta</b>	
<b>Właściciele / Owners (Szeroka 35a):</b>	
<u>1936</u>	Zajdman Mojżesz, Gedela i in
<u>1940</u>	Rozenzwajg Josef, Aron i Gitla,
<b>Szyper Symcha Lejb i Perla, S. S. Moszka Bindera, Szrajbman Icek i Sura</b>	
<b>Właściciele / Owners (Szeroka 35b):</b>	
<u>1936</u>	Rosenzwajg Josef syn Arona, Szyper Symcha syn
<b>Lejba Mordki i in.</b>	
<u>1940</u>	-
<b>Właściciele / Owners (Jateczna 12):</b>	
<u>1899</u>	Ringel
<u>1915</u>	Ringiel Estera

### Lokale handlowe i rzemieślnicze w latach 1918-1940/Shops and workshops in 1918-1940:

#### Księga Adresowa Polski 1929

1928 Arbuz M., Tozendajn D., piwiarnia - Szeroka 35

---

---

## Jateczna 12/Szeroka 35, 35a, 35b

(APL, Inspekcja Budowlana, sygn. 5259) - Szeroka 35

Lokatorzy według wyznania, płci i wieku (1940 rok)/Tennants by religion, sex and age in 1940						
Ogólna ilość mieszkańców		Mężczyzn	Kobiet	Dzieci do lat 6 włącznie	Dzieci od 7-18 lat włącznie	Uwagi
Chrześcijan	Żydów					
<b>2</b>	<b>71</b>	<b>19</b>	<b>27</b>	<b>13</b>	<b>17</b>	

(APL, Inspekcja Budowlana, sygn. 5260) - Szeroka 35 a

Lokatorzy według wyznania, płci i wieku (1940 rok)/Tennants by religion, sex and age in 1940						
Ogólna ilość mieszkańców		Mężczyzn	Kobiet	Dzieci do lat 6 włącznie	Dzieci od 7-18 lat włącznie	Uwagi
Chrześcijan	Żydów					
<b>Nie ma</b>	<b>36</b>	<b>9</b>	<b>11</b>	<b>7</b>	<b>9</b>	



**Wzmianki/Various notes:**

**(APL, Inspekcja Budowlana, sygn. 5259) - Szeroka 35**

- Zarządzenie Magistratu Miasta Lublina z dnia 31 VIII 1939 r. dla Pani Ajzyk Rajty, właścicielki posesji Szeroka 35 o konieczności przeprowadzenia remontu
  
- Zarządzenie Wydziału Budownictwa w Lublinie z dnia 28 VII 1937 r. o konieczności przeprowadzenia remontu przy Szerokiej 35 do współwłaścicieli nieruchomości

**(APL, Inspekcja Budowlana, sygn. 5261) - Szeroka 35 b**

- Projekt wykonania drzwi dwuskrzydłowych na froncie parteru w budynku Symchy Szyfera w Lublinie przy ul. Szerokiej 35b. Format planu - A4, plan sytuacyjny, część fasady, rysunek drzwi

**Informacje dodatkowe/Additional information:**

**(APL, Inspekcja Budowlana, sygn. 5260 ) - Szeroka 35 a**

**Ankieta z 15 X 1936 r.**

<u>miejsce położenia:</u>	Szeroka 35a lub Jateczna 12
<u>numer hipoteczny:</u>	460a
<u>właściciele:</u>	Zajdman Mojżesz, Gedela i in.
<u>zarządca:</u>	nie ma
<u>dozorca:</u>	Mile Anna
<u>rodzaj budynku:</u>	dom mieszkalny, murowany, z cegły
<u>data rozpoczęcia użytkowania:</u>	nie podano
<u>liczba mieszkań:</u>	16
	jednoizbowe: 6
	dwuizbowe: 9
	trzyizbowe: 1
<u>liczba mieszkań w suterrenach:</u>	nie ma
<u>liczba piwnic:</u>	1
<u>liczba pięter:</u>	3 piętra
<u>kanalizacja:</u>	dół ustępowy, wodociąg na podwórzu, jeden ustęp nieskanalizowany, łazienek brak
<u>rodzaj oświetlenia:</u>	elektryczne i naftowe
<u>ogrzewanie:</u>	9 pieców grzewczych
<u>klatka schodowa:</u>	główna klatka schodowa, schody drewniane
<u>pokrycie dachu:</u>	dach kryty blachą
<u>zakłady fabryczne i handlowe:</u>	nie ma

**Dane dot. Podwórza:**

<u>wymiary:</u>	20 x 6 m <sup>2</sup>
<u>nawierzchnia:</u>	bruk
<u>zabudowa:</u>	nie ma, jeden trzepak

---

---

## Jateczna 12/Szeroka 35, 35a, 35b

---

---

(APL, Inspekcja Budowlana, sygn. 5259 )- Szeroka 35

Karta realności - 1940 r.

powierzchnia ogółem: 248 m<sup>2</sup>

zabudowana: 180 m<sup>2</sup>

niezabudowana: 68 m<sup>2</sup>

długość frontu: 11 mb

właściciele: Zajdman Moszek - Kalinowszczyzna 60, Kuperszmidt  
Gedala - Szeroka 35, S. S. Moszka Wechtera, Ajzyk Rajta

(APL, Inspekcja Budowlana, sygn. 5260 ) - Szeroka 35 a

Karta realności - 1940 r.

powierzchnia ogółem: 137 m<sup>2</sup>

zabudowana: 88 m<sup>2</sup>

niezabudowana: 49 m<sup>2</sup>

długość frontu: 5 mb

właściciele: Rozenzwajg Josef, Aron i Gitla, Szyper Symcha Lejb i Perla,  
S. S. Moszka Bindera, Szrajbman Icek i Sura

---

---



(APL, Inspekcja Budowlana, sygn. 5261 ) - Szeroka 35 b

**Ankieta z 15 X 1936 r.**

miejsce położenia: Szeroka 35b lub Jateczna 12  
numer hipoteczny: 460b  
właściciele: Rosenzwajg Josef syn Arona, Szyper Symcha syn Lejba Mordki i in.  
zarządca: nie ma  
dozorca: Mile Anna  
rodzaj budynku: dom mieszkalny, murowany, z cegieł  
data rozpoczęcia użytkowania: nie podano  
liczba mieszkań: 5  
jednoizbowe: 1  
dwuizbowe: 2  
trzyizbowe: 2  
liczba mieszkań w suterrenach: 1  
liczba piwnic: 1 frontowa, mała  
liczba pięter: 1 piętro  
kanalizacja: dół ustępowy, 1 ustęp nieskanalizowany, 1 kran w podwórzu, wodociąg  
rodzaj oświetlenia: elektryczne i naftowe  
ogrzewanie: 4 piece grzewcze  
klatka schodowa: główna klatka schodowa, schody drewniane  
pokrycie dachu: dach kryty blachą i papą  
zakłady fabryczne i handlowe: nie ma

**Dane dot. Podwórza:**

wymiary: 6 x 20 m<sup>2</sup>  
nawierzchnia: bruk  
zabudowa: śmietnik ruchomy i trzepak

The lists of Jews – 24 April 1940

s.95. Szeroka 35

6. Cukierman Nechuma

---

**Księga Adresowa Polski 1929**

**Lublin**

(restauracje, jadłodajnie, cukiernie, kawiarnie, herbaciarnie, piwiarnie)

- Abel Łaja, jadłodajnia - Lubartowska 10  
Altman B., piwiarnia - Nowa 9  
**Arbuz M., Tozendajn D., piwiarnia - Szeroka 35**  
Banaszkiewicz Konstanty, restauracja - Rynek 2  
Bar "a la Hawelka", restauracja - Kościuszki 2  
"Bar Amerykański", restauracja, wł. Jan Mazurkiewicz - Kr. Przedm. 46  
"Bar Centralny", restauracja, wł. Szapiro J. - Plac Łokietka 5  
"Bar Kupiecki", restauracja, wł. Gothelf J. - Lubartowska 16  
Barteczko Wanda i Ska, kawiarnia - Kr. Przedm. 46  
Bergman Pesa, piwiarnia - Narutowicza 19  
Błaszyńska Marja, Jadłodajnia - Królewska 6  
Bolesta Julia, restauracja - Fabryczna 5  
"Bombonierka", cukiernia, wł. Czerwińska J. - Kr. Przedm. 53  
Borowska Marja, kawiarnia - Narutowicza 18  
Brandt Boruch, herbaciarnia - Kozia 2  
Broner Moszek i Rozenblat Szyja, jadłodajnia - Bramowa 6  
Chmielewski Władysław, cukiernia - Kr. Przedm. 8  
"Cukierenka", cukiernia, wł. Maliszewski Cz. - Kr. Przedm 70  
Cukierman Hersz L., jadłodajnia - Foksal 55  
Cwekin D. W., piwiarnia - Kowalska 5  
Ćwikliński Stanisław, herbaciarnia - Fabryczna 6  
Czerniak J., restauracja - Narutowicza 43  
Dobrowolska Konstancja, restauracja - Kr. Przedm. 59  
Domański Ignacy, cukiernia - Kr. Przedm. 27  
Dornfeld Szłoma, jadłodajnia - Lubartowska 15  
Dreszer M., piwiarnia - Al. Raclawickie 2  
Drzewiński B., herbaciarnia - Rury Jezuickie 6  
"Ermitaż", restauracja - Kr. Przedmieście 32  
"Europa", restauracja, wł. Chodkiewicz M. i Sz. - Kr. Przedm 31  
Fajerajzen S., jadłodajnia - Zamojska 22  
Finkielsztajn Sz., piwiarnia - Przechodnia 1
-

Frank Aniela, restauracja - Nowa 11  
Frankiewicz E., herbaciarnia - Św. Duska 10  
"Fracati", restauracja - Szpitalna 11  
Frydman Jakub Hersz, cukiernia i piekarnia - Królewska 3, Szeroka 15-17, Foksal 39  
Frydman R., herbaciarnia - Targowa 3  
Gerecht Aron, herbaciarnia - Bychawska 1  
Goldberg J. B., piwiarnia - Bychawska 46  
Goldfarb Bas., piwiarnia - Kr. Przedm. 28  
Goluch W., jadłodajnia - Kapucyńska 5  
"Gospoda Chrześcijańska" - Bernardyńska 3  
Guterman Izr., piwiarnia - Szewcka 1  
Hamerski St., restauracja - Fabryczna 14  
Handelsman Aron Nojeh, restauracja - Targowa 1  
Hechman Mordko, herbaciarnia - Fabryczna 1  
Helfman Chana, cukiernia - Lubartowska 16  
Holcberg Jakub, restauracja - Zamojska 39  
Jarno J. jadłodajnia - 1 maja 57  
Janeczko Janina, jadłodajnia - Powiatowa 3  
Jaskulska Franciszka, jadłodajnia - Niecała 1  
Jeranek Rudolf, kawiarnia - Kościuszki 7  
Jungman Rywka, herbaciarnia - Furmańska 1  
Kałużowska A., herbaciarnia - Św. Duska 10  
Kamińska Z., piwiarnia - Zamojska 49  
Karpensztyf Chana, herbaciarnia - Wodopojna 1  
Kawa Mendel, restauracja - Cyrulicza 7  
Kieliszek Z., piwiarnia - Bychawska 7  
Kliger Manys, jadłodajnia - Królewska 4  
Kłodnicka A., piwiarnia - Staszica 13  
Kmieć Z., piwiarnia - Narutowicza 26  
Krell Abram, kawiarnia - Kr. Przedm 34  
Korngold H., jadłodajnia - Lubartowska 7  
Kozak M. jadłodajnia - Bychawska 33  
Kwaśniewski Jan, piwiarnia - Łęczyńska 2  
Kwater Wincenty, jadłodajnia - Długosza 10  
Lasocka Z., jadłodajnia - Narutowicza 43  
Latalło Ignacy, cukiernia - Kr. Przedm. 60  
Leśniewski Kar., piwiarnia - Bychawska 27

---

Libhaber Jankiel, herbaciarnia - Towarowa 13  
Litwiński Antoni, restauracja - Św. Duska 6  
Lubelska Fajga, kawiarnia - Lubartowska 16  
Martyniak Ant., restauracja - 3 Maja 6  
Micholewicz Stef., restauracja - Lubartowska 16  
Migdał Perec, herbaciarnia - Foksal 40  
Mitelman N., herbaciarnia - Gazowa 13  
Niedźwiadek A., herbaciarnia - Farbiarska 4  
Oliwa J., restauracja - 1 Maja 26  
Opryński Paweł, piwiarnia - Foksal 57  
"Ognisko", kawiarnia, wł. Krasiński - Narutowicza 18  
Papelbaum Estera, herbaciarnia - Lubartowska 37  
Pasternak Marja, restauracja - Towarowa 12  
Pirożyńska Marja, restauracja - Kościuszki 3  
Pliszczyński Józef, herbaciarnia - Bychawska 66  
Poleszak Franciszek, kawiarnia - Krochamlna 12  
"Polska Piwiarnia", wł. Wisztok St. - Foksal 6  
Puch Anna, jadalnia - Bronowicka 10  
Puch Zofia, herbaciarnia - Foksal 36  
Pulsakowski Stanisław, piwiarnia - Lubartowska 16  
Pułaska Julia, jadalnia - Zamojska 25  
Pułtorak F., piwiarnia - Al. Jagiellońska 2  
Rachański Józef, piwiarnia - Aleja Racławicka 6  
Radzyński Wal. i Tomaszewski St., restauracja - Kr. Przedm 56  
Restauracja Zjednoczonych Pracowników w Lublinie sp. z.o.o. - Kapucyńska 6  
Rogowy Szymon, herbaciarnia - Kowalska 2  
"Royal", restauracja, wł. Wajnberg E. - Narutowicza 9  
Rozenberg Ber., piwiarnia - Lubartowska 19  
Rozenberg Chaim, piwiarnia - Pijarska 2  
Rozenberg Ł., piwiarnia - Zamojska 33  
Rozenberg M., piwiarnia - Lubartowska 13  
Rozenblat H. G., piwiarnia - Cyrulicza 3  
Rozenblum J. P., piwiarnia - Foksal 20  
Rozenblum Szyja, cukiernia - Lubartowska 2  
Rozwadowska Zofia, restauracja - Wieniawska 2  
Rubin E., jadalnia - 1 Maja 42

---

---

Rubinsztajn Josef, herbaciarnia - Lubartowska 15  
Ruszczyk Wł., cukiernia - Foksal 30  
Rzechowski Jan, kawiarnia - Narutowicza 22  
Rzepkowicz Ruchla, piwiarnia i restauracja - Al. Raławickie 8  
Skwarek J., piwiarnia - Al. Raławicka 31  
Słabczyński Walenty, restauracja - Kr. Przedm. 23  
Sobol Ber., jadalnia - 1 Maja 39  
Szalman B., herbaciarnia - Lubartowska 12  
Sznajder Abram, restauracja - Lubartowska 2  
Sznajder Estera, restauracja - Foksal 34  
Sztern H., piwiarnia - Kalinowszczyzna 72  
Sztetelman Moszek Josef, restauracja - Krawiecka 2  
Szulman Sura, restauracja - Bernardyńska 4  
Szumlas Mar., piwiarnia - Bychawska 94  
Szyldkrot N., restauracja - Królewska 15  
Świętochowski J., jadalnia - Bychawska 51  
Tupaj J., piwiarnia - Narutowicza 43  
Unger M. R., piwiarnia - Lubartowska 35  
"Wiktoria", restauracja, wł. Dłubak J. - Kr. Przedm. 40  
Wajcman Mordko, jadalnia - Lubartowska 9  
Wajnberg Eka, restauracja - Narutowicza 9  
Wajntraub Chana, cukiernia - Lubartowska 14  
Wajsblech Cywia, restauracja - Nowa 21  
Wajzer Icek, piwiarnia - Zielona 5  
Wajzer J., piwiarnia - Foksal 34  
Weber Stanisława, restauracja - Bychawska 45  
Westler Abram Hersz, restauracja - Al. Raławicka 6  
Westler Izrael, piwiarnia - Cyrulicza 14  
Węgorek Józef, restauracja - 1 Maja 47  
Wie Edward, restauracja - Św. Duska 18  
Wigdar P., piwiarnia - Nowa 2  
Wójcik Kat., jadalnia - 1 Maja 18  
Wójcik Rozalia, restauracja - Foksal 2  
Wziętek M., piwiarnia - Św. Duska  
Zabrotowicz Leokadia, kawiarnia - Kr. Przedm. 52  
Zabrotowicz Z., piwiarnia - Zamkowa 49  
Zajdenman Zys., jadalnia - Al. Raławicka 8

---

**Zarkrot Szyfra, piwiarnia - Kalinowszczyzna 49**

**Zjednoczeni Cukiernicy Warszawscy, cukiernia, wł. Szulecki Edward, Trzeciński Bolesław - Kr. Przedm. 56**

**Zylberkrot N., restauracja – Królewska 15**

**Zylberszer Dw., piwiarnia - Narutowicza 20**

**Zylberszer Lejb, restauracja – Olejna 21**

**Zysblat Mendel, herbaciarnia – Kr. Przedm. 30**

**Fotografie przedwojenne/Pre-war photographs**



**Jateczna 12, budynek czwarty od lewej, autor nieznany, 1939.**



Fotografie współczesne/Contemporary photographs



Jateczna 12, fot. Marcin Fedorowicz, 2010.