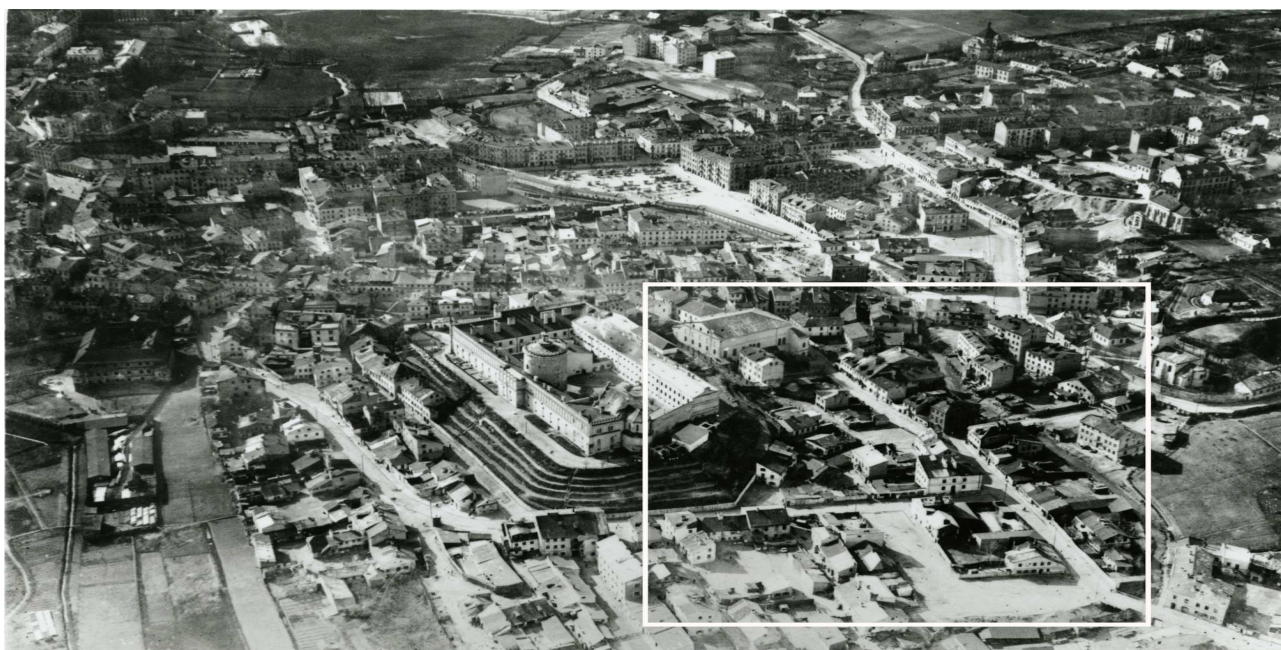


**LOKALIZACJA NIERUCHOMOŚCI - Jateczna 20**  
**LOCATION OF THE PROPERTY - Jateczna 20**



**Panorama Lublina, lata 30./Panorama of Lublin in the 1930s,**



**Fragment panoramy Lublina, lata 30., ul. Jateczna./A fragment of panorama of Lublin in the 1930s,  
Jateczna street,**



**Fragment panoramy Lublina, lata 30., Jateczna 20./A fragment of panorama of Lublin in the 1930s,  
Jateczna 20,**

Dawny numer policyjny / Former police number: 527a  
Numer hipoteczny / Morgage number: 524, 1084  
Numer przed 1939 / Number before 1939: Jateczna 20  
Numer po 1944 / Number after 1944: -  
Numer obecny / Current number: nie istnieje

**Właściciele / Owners:**

1899 pusty plac, własność Gminy Żydowskiej  
1915 Kleinman Z. i Z.  
1936, 1940 Abram Nudelman, syn Srula i Matki, ur. 1882

---

---



**Informacje dodatkowe/Additional information:**

(APL, Inspekcja Budowlana, sygn. 1785)

<u>Powierzchnia w m<sup>2</sup>: Ogółem:</u>	<u>266</u>
<u>zabudowane:</u>	<u>82,</u>
<u>niezabudowane:</u>	<u>184</u>

**Budynki:**

- Jeden lokal mieszkaniowy, 1 pokój, wiek ok. 100 lat (wg. ankiety z 1936 oddany do użytku w 1914r.)

- Ankiety z 1936 i 1940. Szkic sytuacyjny.

**Fotografie współczesne/Contemporary photographs**



**Jateczna 20, fot. Marcin Fedorowicz, 2010.**