

Jateczna 21/Krawiecka 57

obecnie/currently, nie istnieje

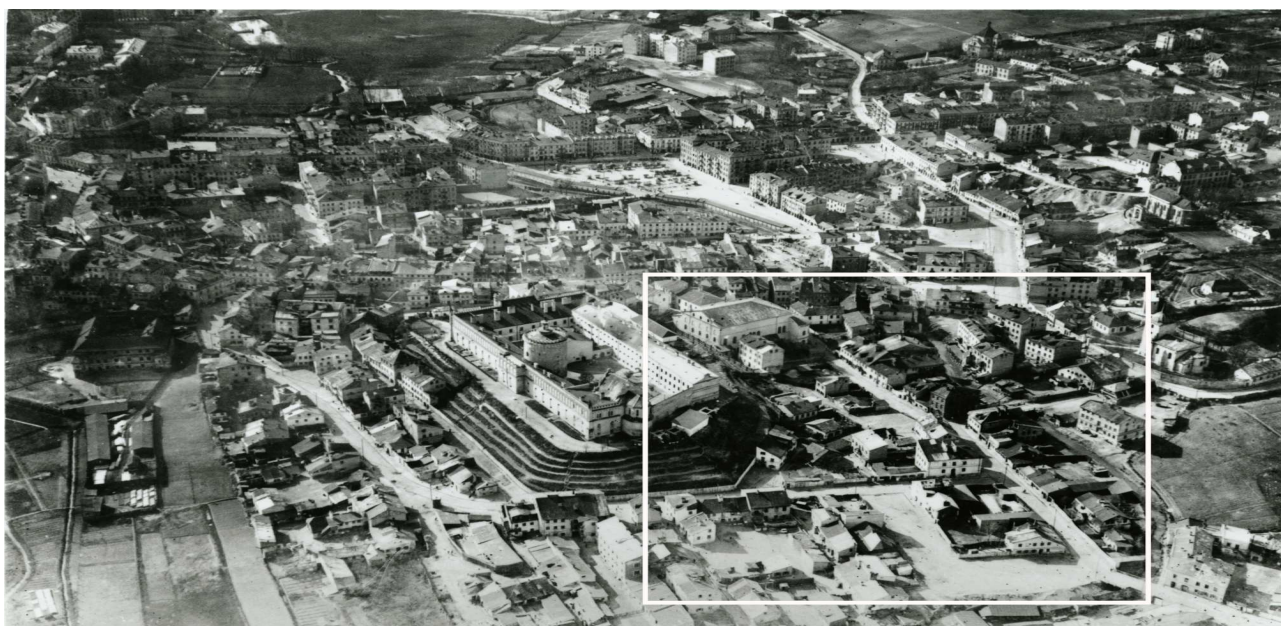
Jateczna 21/Krawiecka 57

Obecnie/currently, nie istnieje



LOKALIZACJA NIERUCHOMOŚCI - Jateczna 21/Krawiecka 57

LOCATION OF THE PROPERTY - Jateczna 21/Krawiecka 57



Panorama Lublina, lata 30./Panorama of Lublin in the 1930s,



**Fragment panoramy Lublina, lata 30., ul. Jateczna/A fragment of panorama of Lublin in the 1930s,
Jateczna street,**



**Fragment panoramy Lublina, lata 30., Jateczna 21/Krawiecka 57/A fragment of panorama of
Lublin in the 1930s, Jateczna 21/Krawiecka 57,**

Jateczna 21/Krawiecka 57

obecnie/currently, nie istnieje

Dawny numer policyjny / Former police number: 502

Numer hipoteczny / Morgage number: 369, 343

Numer przed 1939 / Number before 1939: Jateczna 21/Krawiecka 57

Numer po 1944 / Number after 1944: -

Numer obecny / Current number: nie istnieje

Właściciele / Owners:

1899 Lesz, szkoła

1915 Cukierman B.

1936 Frydman Machla

1940 Frydman Machla, rodzice Majlech i Sura

Lokatorzy według wyznania, płci i wieku (1940 rok)/Tenants by religion, sex and age in 1940

Ogólna ilość mieszkańców		Mężczyzn	Kobiet	Dzieci do lat 6 włącznie	Dzieci od 7-18 lat włącznie	Uwagi
Chrześcijan	Żydów					
4	13	4	4	1	8	

Wzmianki/Various notes:

- Projekt budowy garaży w posesji nr 57 przy ul. Krawieckiej w Lublinie należącej do Szyi Frydmana; plan na kalce śliskiej 2 x A4, przyziemne garaże, fasada, przekroje, plan sytuacyjny i orientacyjny, widok od ulicy, korespondencja dotycząca zatwierdzenia planów

Informacje dodatkowe/Additional information:

(APL, Inspekcja Budowlana, sygn. 2242)

Ankieta z 1936 r.

położenie: Krawiecka 57
numer hipoteczny: nie ma
właściciele: Frydman Machla, Krawiecka 49
zarządca: właściciel
dozorca: Krzyzanowski Marek
rodzaj budynku: budynek mieszkalny, murowany z cegieł,
garaże z drzewa
data rozpoczęcia użytkowania: 1931 - 1934
liczba mieszkań: 2
dwuizbowe: 2
liczba mieszkań w suterrenach: nie ma
liczba piwnic: nie ma
liczba pięter: nie ma
system wodociągowo - kanalizacyjny: studnia, dwa ustępy nieskanalizowane
rodzaj oświetlenia: elektryczne
ogrzewanie: piece
klatka schodowa: nie ma
pokrycie dachu: dach kryty papą
zakłady fabryczne i handlowe: nie ma

Dane dot. Podwórza:

wymiary: 20 x 10 m
nawierzchnia: klepisko i chodnik
zabudowa: stajnie, garaże

Karta realności - 13 XII 1940 r.

<u>powierzchnia posesji:</u>	<u>ogółem: 582 m²</u>
<u>zabudowana:</u>	<u>334 m²</u>
<u>niezabudowana:</u>	<u>248 m²</u>
<u>długość frontu:</u>	<u>29 mb (głębokość: 29 mb)</u>
<u>właściciele:</u>	<u>Frydman Machla, rodzice Majlech i Sura, Krawiecka 49</u>

Fotografie współczesne/Contemporary photographs



Jateczna 21, fot. Marcin Fedorowicz, 2010.