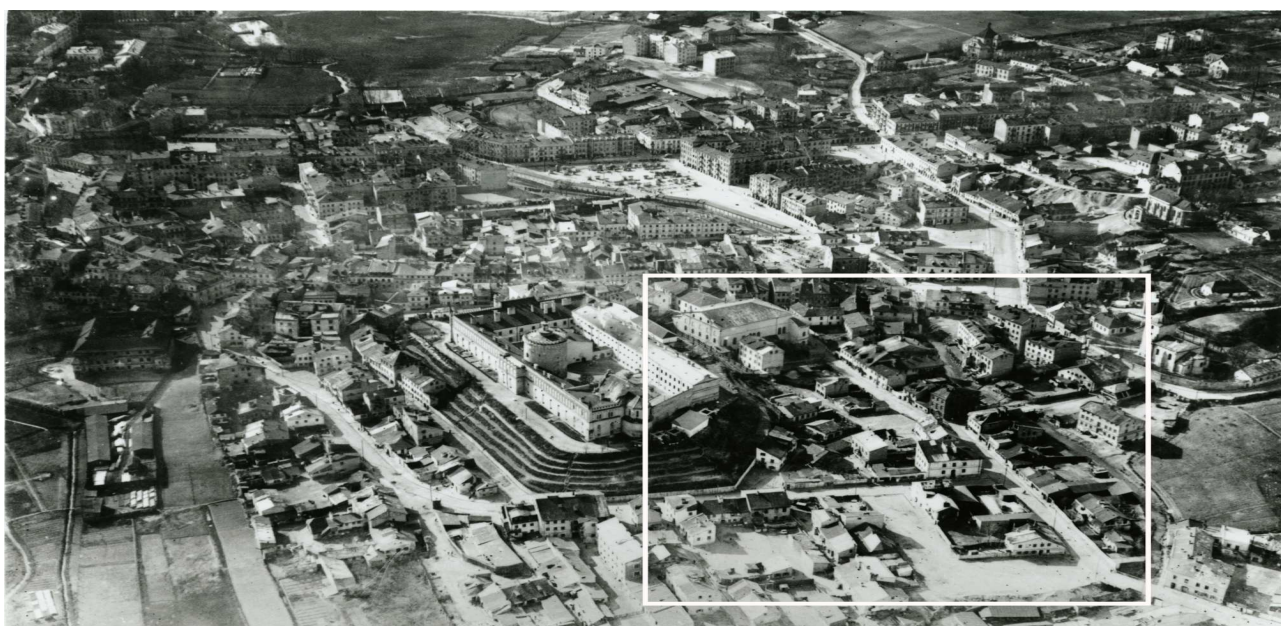
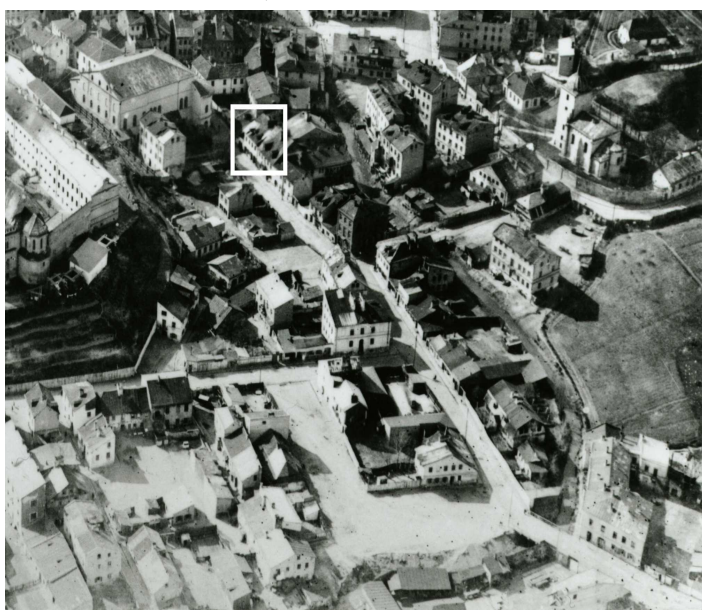


LOKALIZACJA NIERUCHOMOŚCI - Jateczna 24
LOCATION OF THE PROPERTY - Jateczna 24



Panorama Lublina, lata 30./Panorama of Lublin in the 1930s,



**Fragment panoramy Lublina, lata 30., ul. Jateczna./A fragment of panorama of Lublin in the 1930s,
Jateczna street,**



**Fragment panoramy Lublina, lata 30., Jateczna 24./A fragment of panorama of Lublin in the 1930s,
Jateczna 24,**

Dawny numer policyjny / Former police number: 526/529
Numer hipoteczny / Morgage number: 360
Numer przed 1939 / Number before 1939: Jateczna 24
Numer po 1944 / Number after 1944: -
Numer obecny / Current number: nie istnieje

Właściciele / Owners:

1899 Sznajderman

1915 Kerpel, Szajn i inni

1940 Akierberg Gołda, Taj Matys (1864, Chaim Berek i Perla), Kuperszmidt Rachmil (23. VII. 1865, Szmul i Szajndla), Bilet Mojżesz (1886, Berek i Necha), Flajszakier Noech (17.X. 1901, Szloma i Chaja, Rosja), Birenbaum Noech, Szkoła Religijna Żydowska „Talmud – Tora”

Lokatorzy według wyznania, płci i wieku (1940 rok)/Tenants by religion, sex and age in 1940

Ogólna ilość mieszkańców		Mężczyzn	Kobiet	Dzieci do lat 6 włącznie	Dzieci od 7-18 lat włącznie	Uwagi
Chrześcijan	Żydów					
-	48	13	23	12		

Mieszkańcy nieruchomości wg. Zawodu (1940 r.)

Inhabitants according to profession (1940)

Zawód	Liczba osób zamieszkałych						Uwagi
	na parterze	na piętrze	na poddaszu	w suterenie	w bud. frontowym	w oficynie	
Pracownicy umysłowi							
Wolne zawody							
Robotnicy	8						
Kupcy i przemysłowcy	2						
Rzemieślnicy	8						
Rolnicy							
Inne zawody	4						
Bez zawodu	0						

Informacje dodatkowe/Additional information:

(APL, Inspekcja Budowlana, sygn. 1788) Dane z 1936 i 1940 r.

<u>Powierzchnia w m²: Ogółem:</u>	<u>204</u>
<u>zabudowane:</u>	<u>128</u>
<u>niezabudowane:</u>	<u>76</u>

- Zarządzenia i odwołania od nakazu rozbiórki budynku, pozwolenie na remont.
- Szkic budynku, szkic sytuacyjny.

Budynki:

Dom mieszkalny sprzed 1914 r., murowany, 11 pojedynczych mieszkań, 2 piętra.

Wg. ankiety z 1940r. wiek ok. 150 lat.

- Podanie Zarządu Gminy Wyzn. Żyd. skierowane do Zarządu Miasta o wyznaczenie komisji celem stwierdzenia stanu budynku i określenia sposobu przeprowadzenia koniecznych prac remontowych. Prośba jest efektem dokonanych ostatnio przez Gminę oględzin budynku Wielkiej Synagogi stwierdzono, że mury synagogi są porysowane i wymagają remontu(1939)

Fotografie współczesne/Contemporary photographs



Jateczna 24, fot. Marcin Fedorowicz, 2010.