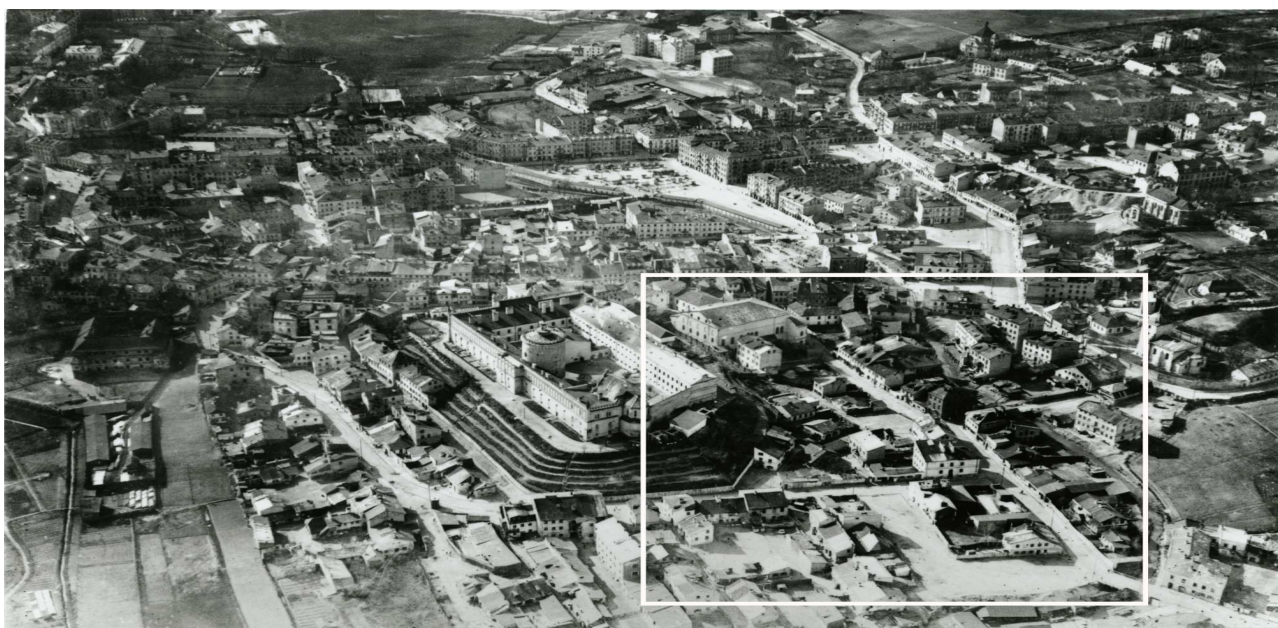
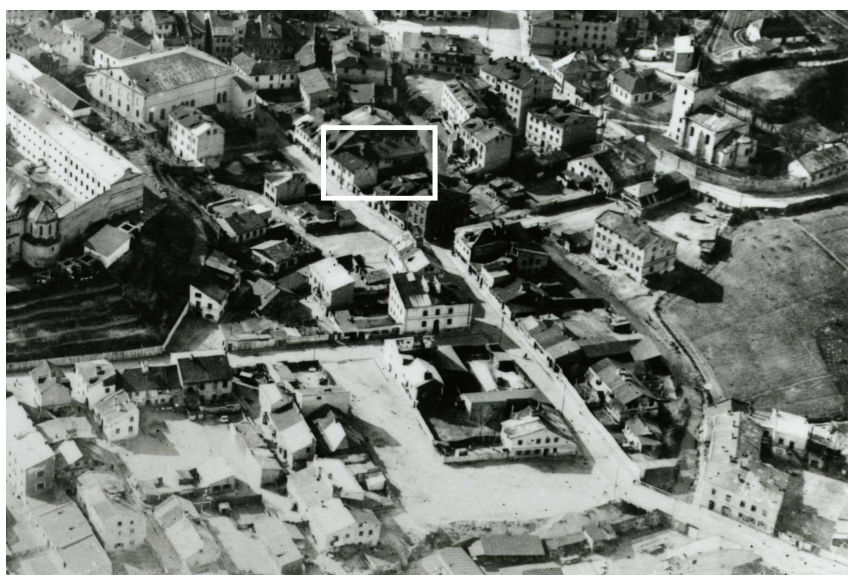


LOKALIZACJA NIERUCHOMOŚCI - Jateczna 28
LOCATION OF THE PROPERTY - Jateczna 28



Panorama Lublina, lata 30./Panorama of Lublin in the 1930s,



**Fragment panoramy Lublina, lata 30., ul. Jateczna./A fragment of panorama of Lublin in the 1930s,
Jateczna street,**



**Fragment panoramy Lublina, lata 30., Jateczna 28./A fragment of panorama of Lublin in the 1930s,
Jateczna 28,**

Dawny numer policyjny / Former police number: 530, 104

Numer hipoteczny / Mortgage number: 361, 738

Numer przed 1939 / Number before 1939: Jateczna 28

Numer po 1944 / Number after 1944: -

Numer obecny / Current number: nie istnieje

Właściciele / Owners:

1899 Finkielsztajn

1915 Rajzman Icek

1940 Bracia – Szaja Goldberg (1886, Symcha i Etl), Szol
Goldberg (1888), Symcha Goldberg (Lubartowska 43)

Informacje dodatkowe/Additional information:

(APL, Inspekcja Budowlana, sygn. 1790)

<u>Powierzchnia w m²: Ogółem:</u>	<u>424</u>
<u>zabudowane:</u>	<u>210</u>
<u>niezabudowane:</u>	<u>214</u>

Ankiety z 1936 i 1940 r. Zarządzenie opróżnienia bud. drew. (1938), odwołania od zarządzenia. S.

Budynki:

Budynek frontowy i oficyna (rozebrana w 1939r.) w podwórzu murowane, 1 zabudowanie drewniane złożone z 3 mieszkań, jednopiętrowe. Wg. ankiety z 1940 jeden budynek mur., mieszkań 15, wiek ok. 100 lat.

- Szkic sytuacyjny
- Szkic przebudowy frontowej ściany oficyny(1938)

Mieszkańcy wymienieni w aktach:

Wajnbaum Gołda, Feldman Hersz, Szpicnadel Lejzor, Goldhadler Hersz

Fotografie przedwojenne/Pre-war photographs



Jateczna 28, widok nieruchomości od rzeki Czechówki, autor Edward Hartwig, przed 1939.



Jateczna 28, widok nieruchomości od rzeki Czechówki, autor nieznany, przed 1939.

Fotografie współczesne/Contemporary photographs



Jateczna 28, fot. Marcin Fedorowicz, 2010.