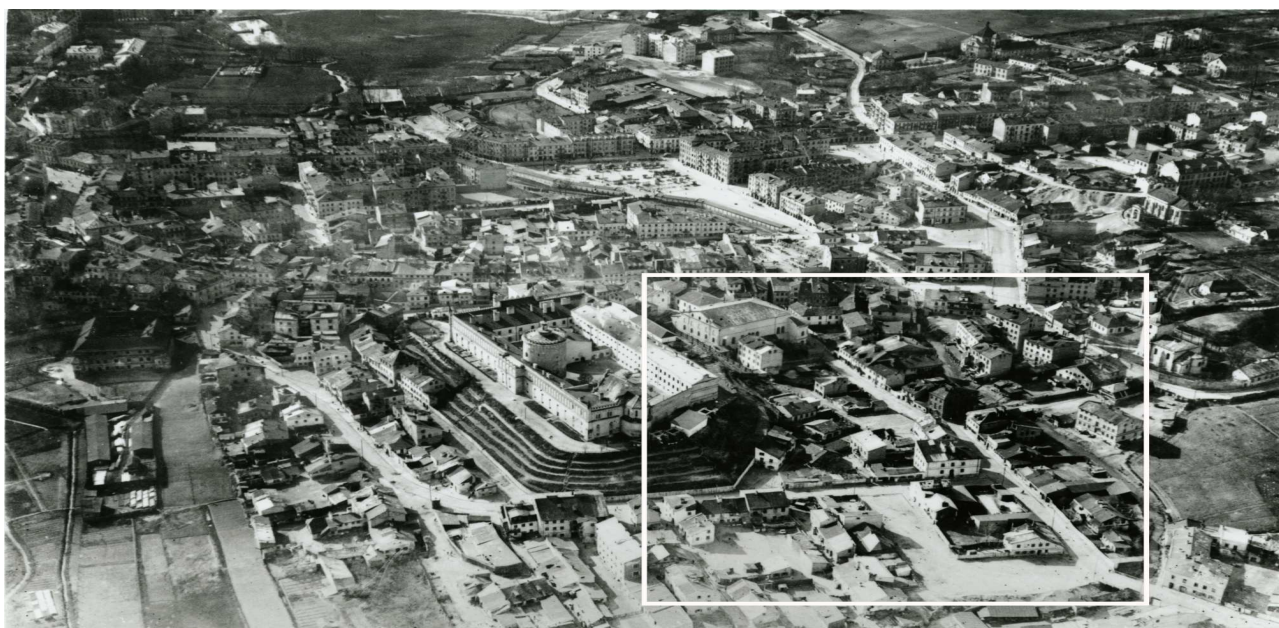
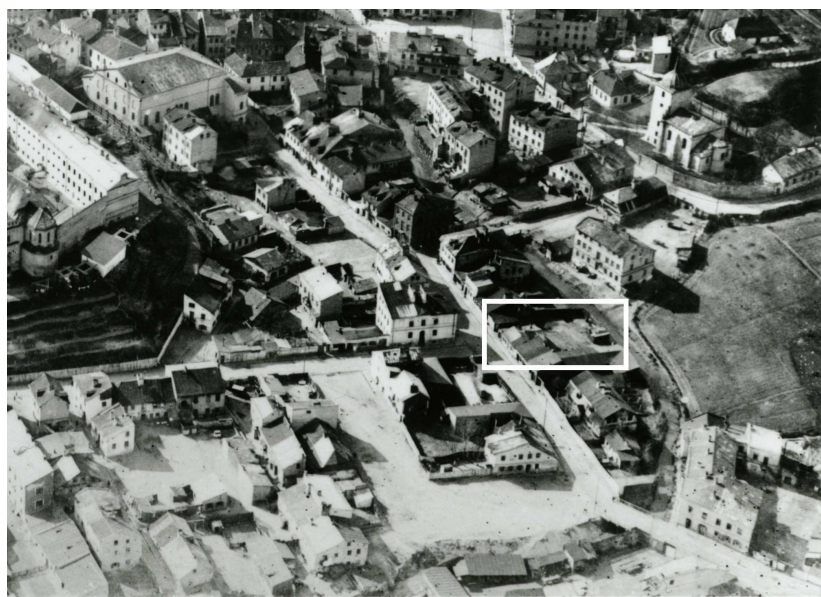


LOKALIZACJA NIERUCHOMOŚCI - Jateczna 44
LOCATION OF THE PROPERTY - Jateczna 44



Panorama Lublina, lata 30./Panorama of Lublin in the 1930s,



**Fragment panoramy Lublina, lata 30., ul. Jateczna./A fragment of panorama of Lublin in the 1930s,
Jateczna street,**



**Fragment panoramy Lublina, lata 30., Jateczna 44./A fragment of panorama of Lublin in the 1930s,
Jateczna 44,**

Dawny numer policyjny / Former police number: 535, 536 1/2

Numer hipoteczny / Morgage number: 366, 367

Numer przed 1939 / Number before 1939: Jateczna 44

Numer po 1944 / Number after 1944: -

Numer obecny / Current number: nie istnieje

Właściciele / Owners:

1899 Himender, Guterman i inni

1936 Dwojra Wajsbradt (c Lejzora Wolfa i Mariem,
1874), zam. Palestyna, zarządca Fiszman Ita(Kelman i Dwojra, 1903)

Lokale handlowe i rzemieślnicze w latach 1918-1940/Shops and workshops in 1918-1940:
lata 30-te XX w. mleczarnia i sklep spożywczy

Informacje dodatkowe/Additional information:

(APL, Inspekcja Budowlana, sygn. 1798) Ankiety z 1936 i 1940 r.

<u>Powierzchnia w m²:</u>	<u>594</u>
<u>zabudowane</u>	<u>183</u>
<u>niezabudowane</u>	<u>411</u>

Budynki:

Murowany, 2 mieszkania dwuizbowe, 1 sklep spożywczy, stajnia, obora

„a” - front, miesz. 1, izb-2, z 1910 r., mleczarnia i sklep spożywczy

„b” - miesz. 1, izb-3, z 1928r.

„c” - w głębi, komórki.

- Plan budowy domu parterowego pana Bera Fiszmana w posesji Dwojry Wajsbradt (1928 r.).

Z planu syt. wynika , że posesja ta sąsiaduje z pos. Icchaka Ersztera oraz Fraima Karasia.

- Zarządzenia rozbiórki komórek skierowane do właścicielki posesji oraz Ajla Nojecha oraz Abrama Holendra zam. Mostowa 7

Fotografie współczesne/Contemporary photographs



Jateczna 44, fot. Marcin Fedorowicz, 2010.