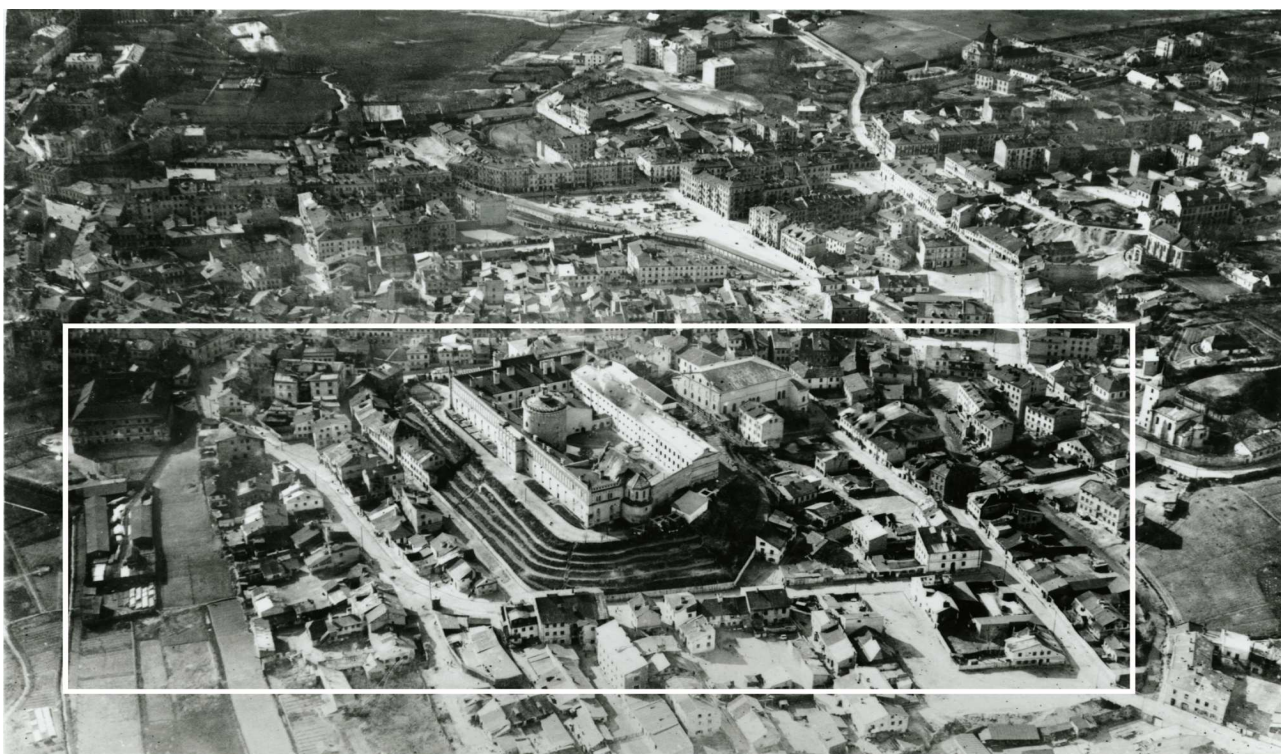




LOKALIZACJA NIERUCHOMOŚCI - Krawiecka 6
LOCATION OF THE PROPERTY - Krawiecka 6



Panorama Lublina, lata 30./Panorama of Lublin in the 1930s,



Fragment panoramy Lublina, lata 30., ul. Krawiecka/A fragment of panorama of Lublin in the 1930s, Krawiecka street,



Fragment panoramy Lublina, lata 30., Krawiecka 6/A fragment of panorama of Lublin in the 1930s, Krawiecka 6,

Krawiecka 6

obecnie/currently, nie istnieje

Dawny numer policyjny / Former police number -
Numer hipoteczny / Mortgage number: 393
Numer przed 1939 / Number before 1939: Krawiecka 6
Numer po 1944 / Number after 1944: -
Numer obecny / Current number: nie istnieje
Właściciele / Owners:
1915 Szwama Mosze
1940 Tenenhołc Berek, Mordko Josef

Lokatorzy według wyznania, płci i wieku (1940 rok)/Tenants by religion, sex and age in 1940

Ogólna ilość mieszkańców		Mężczyzn	Kobiet	Dzieci do lat 6 włącznie	Dzieci od 7-18 lat włącznie	Uwagi
Chrześcijan	Żydów					
Nie ma	16	6	6	1	3	

Wzmianki/Various notes:

(APL, Inspekcja Budowlana, sygn. 2215)

- plan kiosku przy ul. Krawiecka 6, własność Berek Tenenholz, plan sytuacyjny, fasada, przekroje, kosztorys

Informacje dodatkowe/Additional information:

Karta realności - 2 XII 1940 r.

<u>powierzchnia posesji:</u>	<u>ogółem: 152 m²</u>
<u>zabudowana:</u>	<u>64 m²</u>
<u>niezabudowana:</u>	<u>88 m²</u>
<u>długość frontu:</u>	<u>17 mb (głębokość: 17 mb)</u>
<u>właściciele:</u>	<u>Tenenhole Berek, Mordko Josef</u>

Fotografie współczesne/Contemporary photographs



Krawiecka 6, fot. Marcin Fedorowicz, 2010.