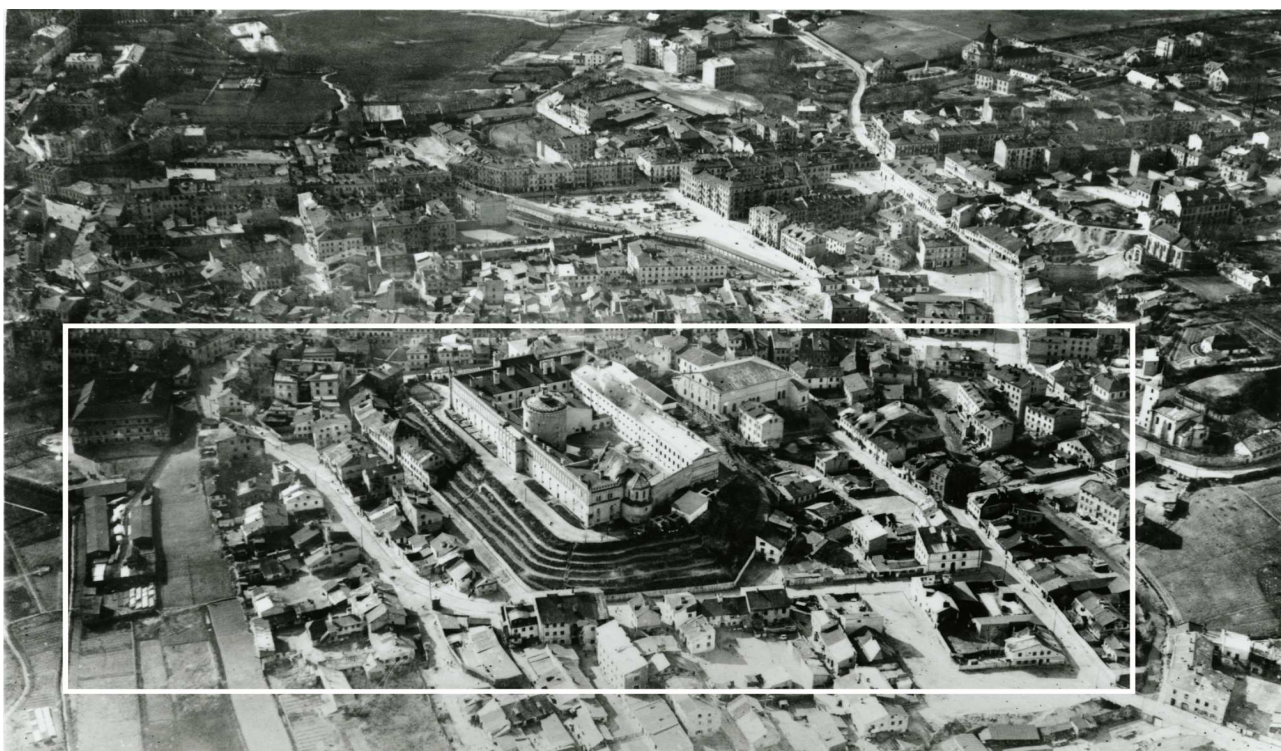


LOKALIZACJA NIERUCHOMOŚCI - Krawiecka 8
LOCATION OF THE PROPERTY - Krawiecka 8



Panorama Lublina, lata 30./Panorama of Lublin in the 1930s,



Fragment panoramy Lublina, lata 30., ul. Krawiecka/A fragment of panorama of Lublin in the 1930s, Krawiecka street,



Fragment panoramy Lublina, lata 30., Krawiecka 8/A fragment of panorama of Lublin in the 1930s, Krawiecka 8,

Dawny numer policyjny / Former police number: -
Numer hipoteczny / Mortgage number: 387
Numer przed 1939 / Number before 1939 Krawiecka 8
Numer po 1944 / Number after 1944: -
Numer obecny / Current number: nie istnieje

Właściciele / Owners:

1915 Krenzycher Ch.
1936 Goldberg Srul syn Kielman, Grynberg [Grinberg]
Moszek syn Zyskind
1940 Grynberg Moszek, Goldberg Izrael Boruch

Lokatorzy według wyznania, płci i wieku (1940 rok)/Tenants by religion, sex and age in 1940

Ogólna ilość mieszkańców		Mężczyzn	Kobiet	Dzieci do lat 6 włącznie	Dzieci od 7-18 lat włącznie	Uwagi
Chrześcijan	Żydów					
Nie ma	10	2	3	1	14	

Wzmianki/Various notes:

(APL, Inspekcja Budowlana, sygn. 2216)

- Plan „orientacyjny” posesji M. Goldberga i Z. Zajthafta przy ul. Krawieckiej nr 8. Plan na kartonie, tylko sytuacyjny, skala 1:250, 1928 r.

- 30 V 1928 r., Prośba Moszka Grynberga i Lejzora Zajthafta, współwłaścicieli części nieruchomości przy Krawieckiej 8, o pozwolenie na ogrodzenie placu przylegającego do posesji.

- 16 VII 1928 r., Zgoda Magistratu miasta Lublina na postawienie ogrodzenia

- 20 VIII 1938 r., Stwierdzenie uchybień w utrzymaniu posesji Krawiecka 8

Informacje dodatkowe/Additional information:

Ankieta z 28 X 1938 r.

<u>położenie:</u>	Krawiecka 8
<u>numer hipoteczny:</u>	nie ma
<u>właściciele:</u>	Goldberg Srul syn Kielman, Grynberg [Grinberg] Moszek syn Zyskind
<u>zarządca:</u>	nie ma
<u>dozorca:</u>	nie ma
<u>rodzaj budynku:</u>	budynek mieszkalny z cegły
<u>data rozpoczęcia użytkowania:</u>	nie podano
<u>liczba mieszkań:</u>	2
	jednoizbowe: 2
<u>liczba mieszkań w suterrenach:</u>	nie ma
<u>liczba piwnic:</u>	nie ma
<u>liczba pięter:</u>	1 piętro
<u>system wodociągowo - kanalizacyjny:</u>	dół ustępowy, 1 ustęp nieskanalizowany, brak łazienek
<u>rodzaj oświetlenia:</u>	elektryczne
<u>ogrzewanie:</u>	1 piec
<u>klatka schodowa:</u>	główna, drewniana
<u>pokrycie dachu:</u>	dach kryty blachą
<u>zakłady fabryczne i handlowe:</u>	nie ma

Karta realności - 2 XII 1940 r.

<u>powierzchnia posesji:</u>	<u>ogółem: 102 m²</u>
<u>zabudowana:</u>	<u>53 m²</u>
<u>niezabudowana:</u>	<u>49 m²</u>
<u>długość frontu:</u>	<u>8 mb (głębokość: 14)</u>
<u>właściciele</u>	<u>Grynberg Moszek, Goldberg Izrael Boruch</u>

Fotografie współczesne/Contemporary photographs



Krawiecka 8, fot. Marcin Fedorowicz, 2010.