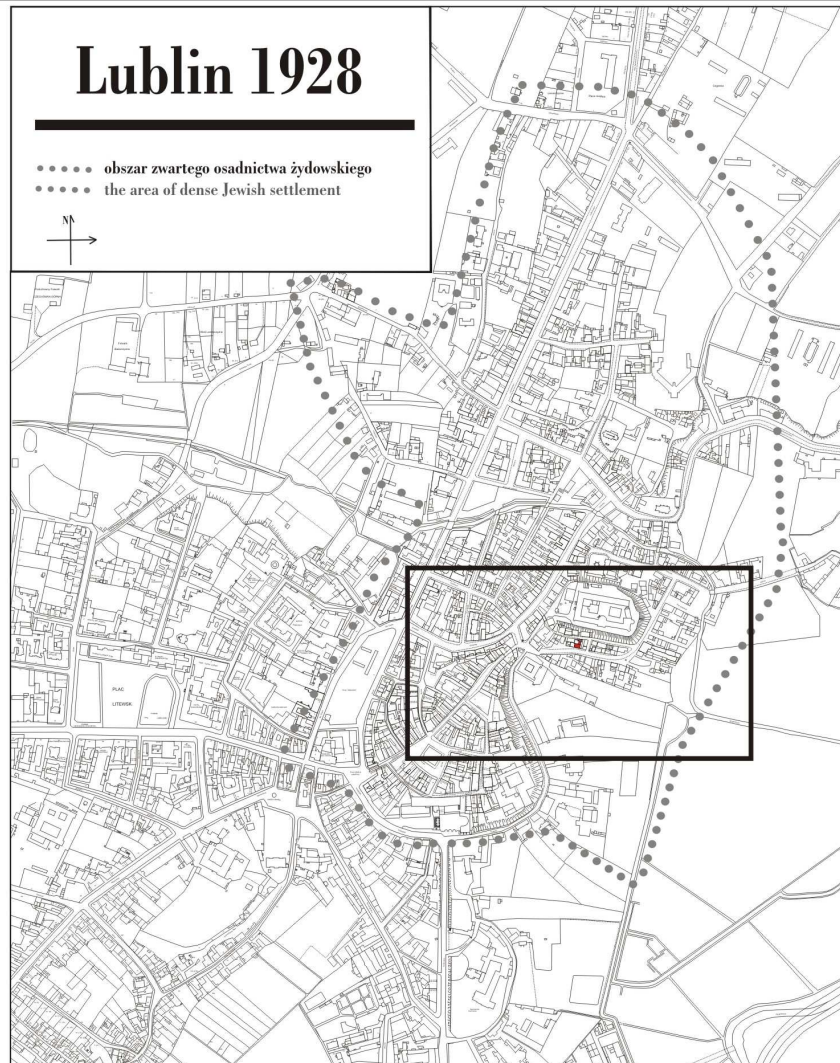
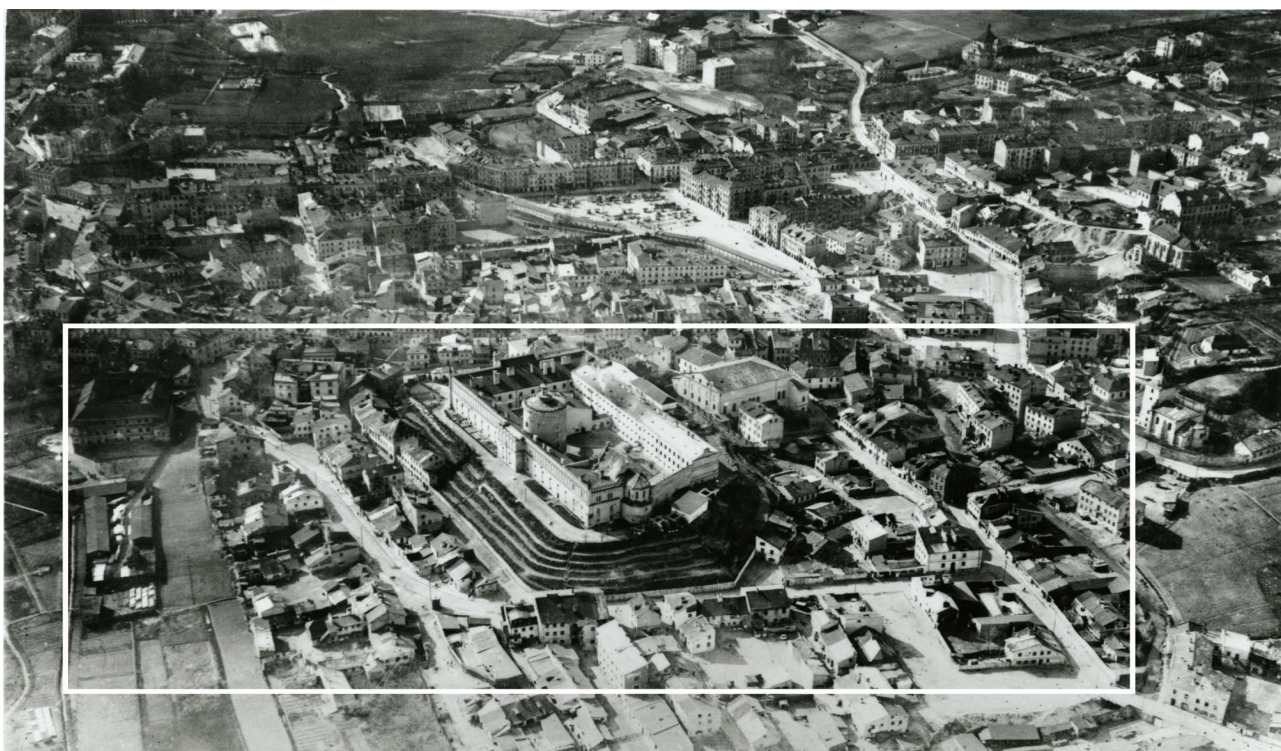


Krawiecka 16/Podzamcze 11

obecnie/currently, nie istnieje



LOKALIZACJA NIERUCHOMOŚCI - Krawiecka 16
LOCATION OF THE PROPERTY - Krawiecka 16



Panorama Lublina, lata 30./Panorama of Lublin in the 1930s,



**Fragment panoramy Lublina, lata 30., ul. Krawiecka/A fragment of panorama of Lublin in the 1930s,
Krawiecka street,**



**Fragment panoramy Lublina, lata 30., Krawiecka 16/A fragment of panorama of Lublin in the 1930s, Krawiecka
16,**

Krawiecka 16/Podzamcze 11

obecnie/currently, nie istnieje

Dawny numer policyjny / Former police number: -

Numer hipoteczny / Morgage number: 1050

Numer przed 1939 / Number before 1939: Krawiecka 16/Podzamcze 11

Numer po 1944 / Number after 1944: -

Numer obecny / Current number: nie istnieje

Właściciele / Owners:

1915 Betman Kelman

1936 Forszteter Dawid syn Forszteter Mendla

1940 Forszteter Dawid

Lokatorzy według wyznania, płci i wieku (1940 rok)/Tenants by religion, sex and age in 1940

Ogólna ilość mieszkańców		Mężczyzn	Kobiet	Dzieci do lat 6 włącznie	Dzieci od 7-18 lat włącznie	Uwagi
chrześcijan	Żydów					
5	143	48	63	13	24	

Wzmianki/Various notes:

(APL, Inspekcja Budowlana, sygn. 2224)

- Plan przeróbki komórek na mieszkania w posesji pana Dawida Forsztetera przy ul. Krawieckiej 16.
Plan na kartonie 1 x A4, rzut parteru, front orientacyjny, przekroje, plan sytuacyjny - I 1937 r.

Rada Żydowska w Lublinie (Judenrat), nr zesp. 891 sygn. 151

- Imienne wykazy Żydów zamieszkałych w poszczególnych domach (czerwiec 1940)

Informacje dodatkowe/Additional information

Ankieta z 27 X 1936 r.

<u>położenie:</u>	Krawiecka 16
<u>numer hipoteczny:</u>	1050
<u>właściciele:</u>	Forszteter Dawid syn Forszteter Mendla
<u>zarządca:</u>	sam właściciel
<u>dozorca:</u>	Jabłoński Józef
<u>rodzaj budynku:</u>	dom mieszkalny frontowy dwu piętrowy, boczny jednopiętrowy
<u>data rozpoczęcia użytkowania:</u>	1900 r.
<u>liczba mieszkań:</u>	22
	jednoizbowe: 15
	dwuizbowe: 7
<u>liczba mieszkań w suterrenach:</u>	nie ma
<u>liczba piwnic:</u>	nie ma
<u>liczba pięter:</u>	2 pietra i oficyna jednopiętrowa
<u>system wodociągowo – kanalizacyjny:</u>	dół ustępowy, 2 ustępy nieskanalizowane
<u>rodzaj oświetlenia:</u>	nie podano
<u>ogrzewanie:</u>	nie podano
<u>klatka schodowa:</u>	drewniana, 2 balkony id frontu, poręcze żelazne
<u>pokrycie dachu:</u>	dach kryty blachą
<u>zakłady fabryczne i handlowe:</u>	1 sklep

Dane dot. Podwórza:

<u>wymiary:</u>	10 m ²
<u>nawierzchnia:</u>	bruk
<u>zabudowa:</u>	komórki, stały śmietnik

Karta realności z 2 XII 1940 r. Krawiecka 16/ Podzamcze 11

<u>powierzchnia posesji:</u>	<u>ogółem: 304 m²</u>
<u>zabudowana:</u>	<u>239 m²</u>
<u>niezabudowana:</u>	<u>65 m²</u>
<u>długość frontu:</u>	<u>20 mb (głębokość: 16 mb)</u>
<u>właściciele:</u>	<u>Forszteter Dawid</u>

Fotografie współczesne/Contemporary photographs



Krawiecka 16, fot. Marcin Fedorowicz, 2010.