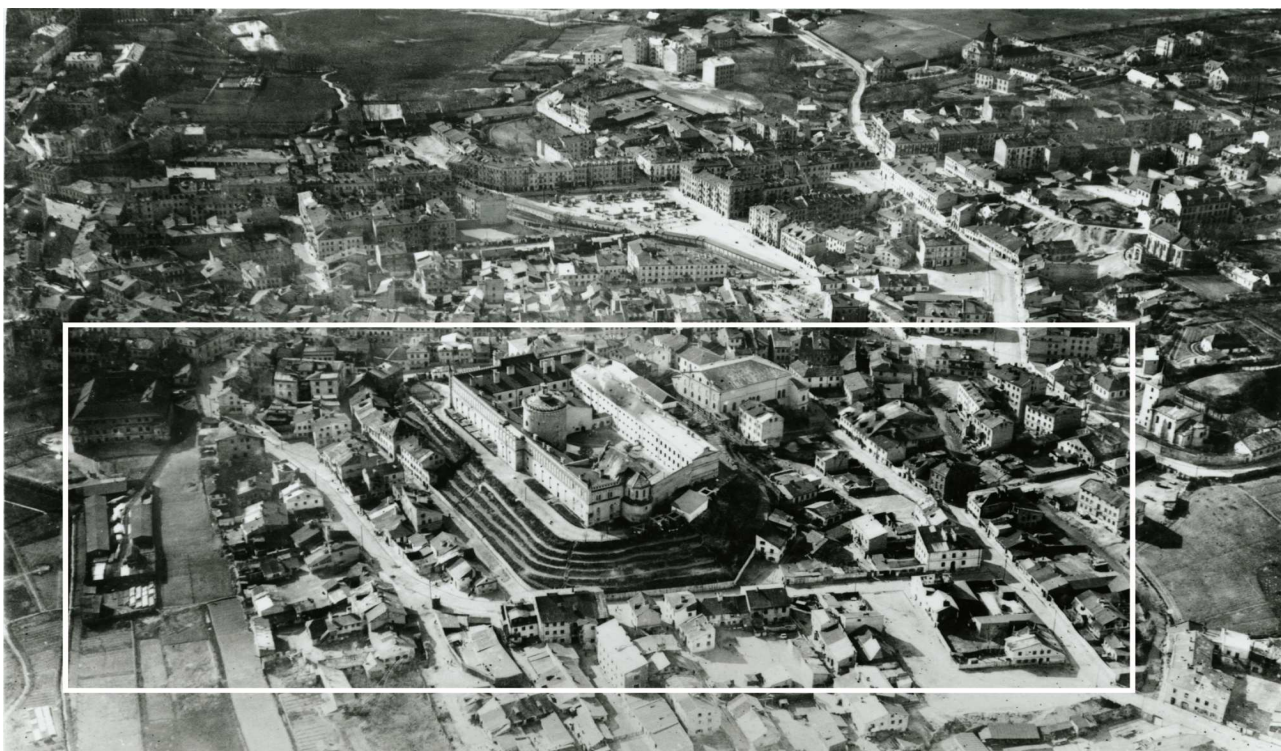


LOKALIZACJA NIERUCHOMOŚCI - Krawiecka 28
LOCATION OF THE PROPERTY - Krawiecka 28



Panorama Lublina, lata 30./Panorama of Lublin in the 1930s,



Fragment panoramy Lublina, lata 30., ul. Krawiecka/A fragment of panorama of Lublin in the 1930s,

Krawiecka street,



Fragment panoramy Lublina, lata 30., Krawiecka 28/A fragment of panorama of Lublin in the 1930s,
Krawiecka 28,

Dawny numer policyjny / Former police number: -
Numer hipoteczny / Mortgage number: 377
Numer przed 1939 / Number before 1939: Krawiecka 28
Numer po 1944 / Number after 1944: -
Numer obecny / Current number: nie istnieje

Właściciele / Owners:

1915 Kuperszmidt.
1936 Bulc Chaim Hersz, rodzice: Melech i Hana
1940 Goldsztajn Josef, Grinfarb Pesach, Grinfarb
Mojżesz, Hamer Taba córka Lejby

Lokatorzy według wyznania, płci i wieku (1940 rok)/Tenants by religion, sex and age in 1940

Ogólna ilość mieszkańców		Mężczyzn	Kobiet	Dzieci do lat 6 włącznie	Dzieci od 7-18 lat włącznie	Uwagi
chrześcijan	Żydów					
Nie ma	32	8	12	5	7	

Wzmianki/Various notes:

- 30 VIII 1934 r., Pismo Zarządu Miasta Wydziału Budownictwa do Lejby Chamana o stwierdzeniu uchybień w utrzymaniu posesji Krawiecka 28.

Informacje dodatkowe/Additional information:

(APL, Inspekcja Budowlana, sygn. 2231)

Ankieta z 2 X 1936 r.

położenie: Krawiecka 28, róg Podzamcze 21
numer hipoteczny: 549
właściciele: Goldsztajn Josef, Grinfarb Pesach, Grinfarb Mojżesz,
Hamer Taba córka Lejby
zarządca: Hamer Taba
dozorca: nie ma
rodzaj budynku: dom mieszkalny i gospodarczy z cegły i łopianu (?)
data rozpoczęcia użytkowania: przed 1914 r.
liczba mieszkań: 6
jednoizbowe: 6
liczba mieszkań w suterrenach: nie ma
liczba piwnic: nie ma
liczba pięt: 1
system wodociągowo - kanalizacyjny: wodociąg, brak ustępów i łazienek
rodzaj oświetlenia: elektryczne
ogrzewanie: piece
klatka schodowa: zwykła, 1 balkon poręcz ze żelazne
pokrycie dachu: dach kryty blachą i papą
zakłady fabryczne i handlowe: piwiarnia

Krawiecka 28, Podzamecze 21

Karta realności - 1940 r.

<u>powierzchnia posesji:</u>	<u>ogółem: 167 m²</u>
<u>zabudowana:</u>	<u>167 m²</u>
<u>niezabudowana:</u>	<u>nie ma</u>
<u>długość frontu:</u>	<u>31 mb (głębokość: 10)</u>
<u>właściciele:</u>	<u>Goldsztajn Josef, rodzice Icek i Szajndla, Krawiecka 21</u>

Fotografie przedwojenne/Pre-war photographs



Krawiecka 28, autor nieznan, przed 1939.



Krawiecka 28, nieruchomość pierwsza od prawej, autor nieznany, początek XX wieku, Archiwum WUOZ w Lublinie.

Fotografie współczesne/Contemporary photographs



Krawiecka 28, fot. Marcin Fedorowicz, 2010.