

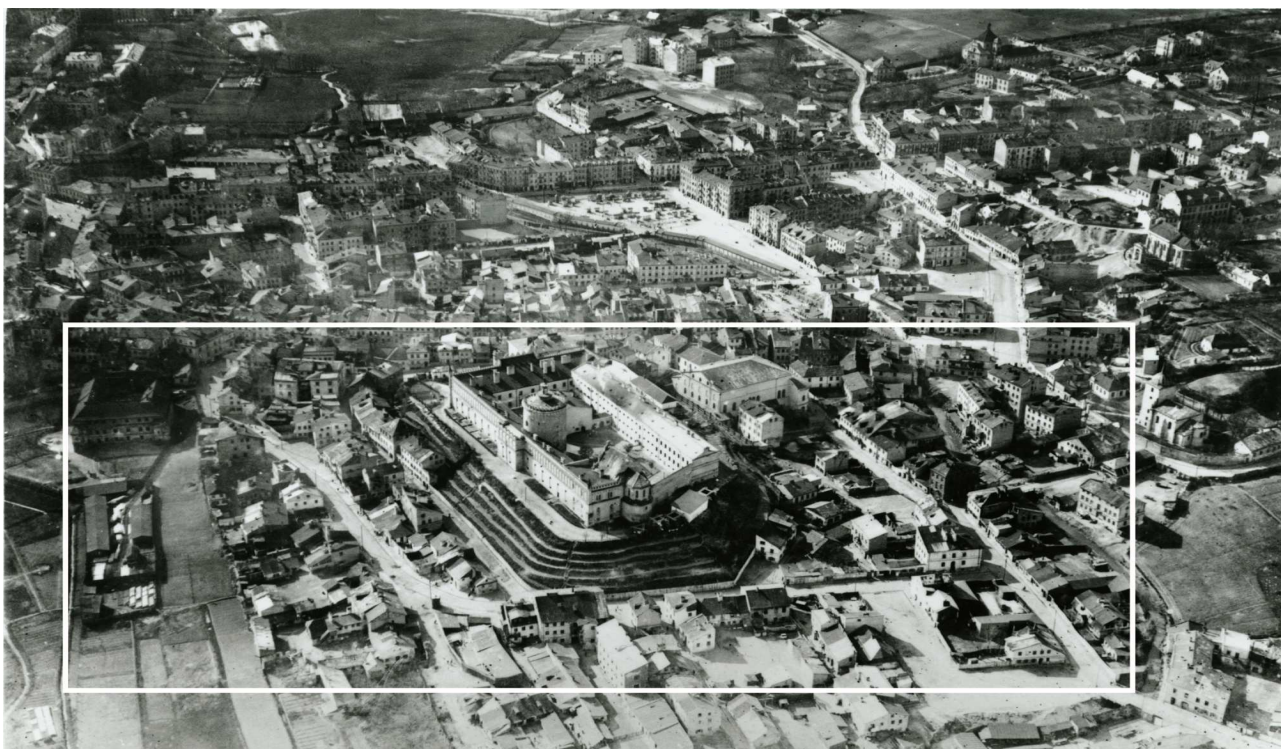
Krawiecka 31

obecnie/currently, nie istnieje



LOKALIZACJA NIERUCHOMOŚCI - Krawiecka 31

LOCATION OF THE PROPERTY - Krawiecka 31



Panorama Lublina, lata 30./Panorama of Lublin in the 1930s,



**Fragment panoramy Lublina, lata 30., ul. Krawiecka/A fragment of panorama of Lublin in the 1930s,
Krawiecka street,**



Fragment panoramy Lublina, lata 30., Krawiecka 31/A fragment of panorama of Lublin in the 1930s, Krawiecka 31,

Dawny numer policyjny / Former police number: -
Numer hipoteczny / Morgage number: 406
Numer przed 1939 / Number before 1939: Krawiecka 31
Numer po 1944 / Number after 1944: -
Numer obecny / Current number: nie istnieje

Właściciele / Owners:

<u>1915</u>	Cukierfajn Ch. i Sz.
<u>1936</u>	Akierman Josef, syn Jankla
<u>1940</u>	Akierman Auta

Lokale handlowe i rzemieślnicze w latach 1918-1940/Shops and workshops in 1918-1940:

<u>1938</u>	Łaznia parowa, Akierman Jakub
-------------	-------------------------------

Lokatorzy według wyznania, płci i wieku (1940 rok)/Tennants by religion, sex and age in 1940

Ogólna ilość mieszkańców		Mężczyzn	Kobiet	Dzieci do lat 6 włącznie	Dzieci od 7-18 lat włącznie	Uwagi
Chrześcijan	Żydów					
48	153	64	73	27	34	

Wzmianki/Various notes:

- Projekt przebudowy łaźni parowej przy ul. Krawieckiej 31 należącej do Josefa Akiermana; karton na płótnie, 3 x A4, plan sytuacyjny, przekroje
 - 1935 r., Podanie lokatorów budynku Krawiecka 31 w sprawie ich eksmisji z lokali przez właściciela Josefa Akiermana. (Podania podpisali: Marcel Czechowicz, Nusym Zylbersztajn, Fajda Akiersztajn)
 - 28 II 1938 r., Zgłoszenie działalności przemysłowej - Akierman Jakub zam. Jezuicka 15 zgłosił posiadanie łaźni parowej.
-

Informacje dodatkowe/Additional information:

(APL, Inspekcja Budowlana, sygn. 2232)

Ankieta z 1936 r.

położenie: Krawiecka 31
numer hipoteczny: 406
właściciele: Akierman Josef, syn Jankla
zarządca: nie ma
dozorca: nie ma
rodzaj budynku: dom mieszkalny i oficyna mieszkalna w podwórzu, budynki z cegły
data rozpoczęcia użytkowania: IX 1918 r.
liczba mieszkań: 25
jednoizbowe: 24
dwuizbowe: 1
liczba mieszkań w suterrenach: 1
liczba piwnic: nie ma
liczba pięter: 1
system wodociągowo - kanalizacyjny: brak wodociągów, 3 ustępy nieskanalizowane
rodzaj oświetlenia: naftowe
ogrzewanie: piece węglowe
klatka schodowa: drewniana
pokrycie dachu: nie podano
zakłady fabryczne i handlowe: sklep spożywczy

Dane dot. Podwórza:

wymiary: 35 m²
nawierzchnia: klepisko
zabudowa: komórki, śmietnik drewniany, trzepak

Karta realności - 1940 r.

<u>powierzchnia posesji:</u>	<u>ogółem: 4675 m²</u>
<u>zabudowana:</u>	<u>835 m²</u>
<u>niezabudowana:</u>	<u>3840 m²</u>
<u>długość frontu:</u>	<u>108 mb (głębokość: 45 mb)</u>
<u>właściciele:</u>	<u>Akierman Auta - Lubartowska 19</u>

Fotografie współczesne/Contemporary photographs



Krawiecka 31, fot. Marcin Fedorowicz, 2010.