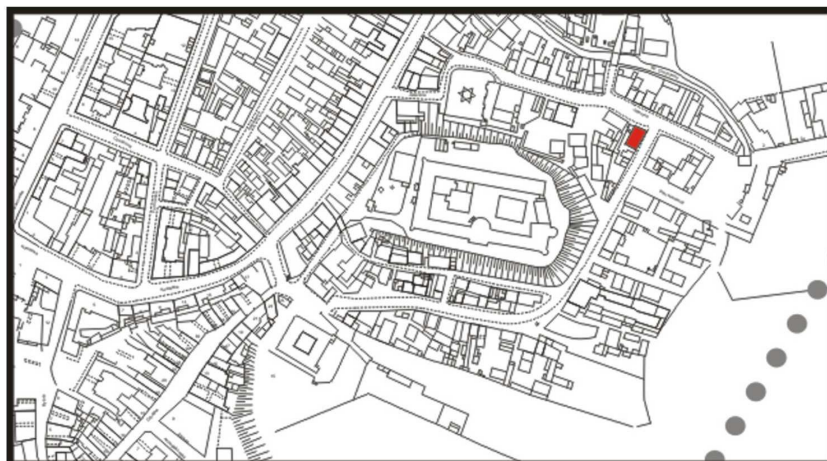
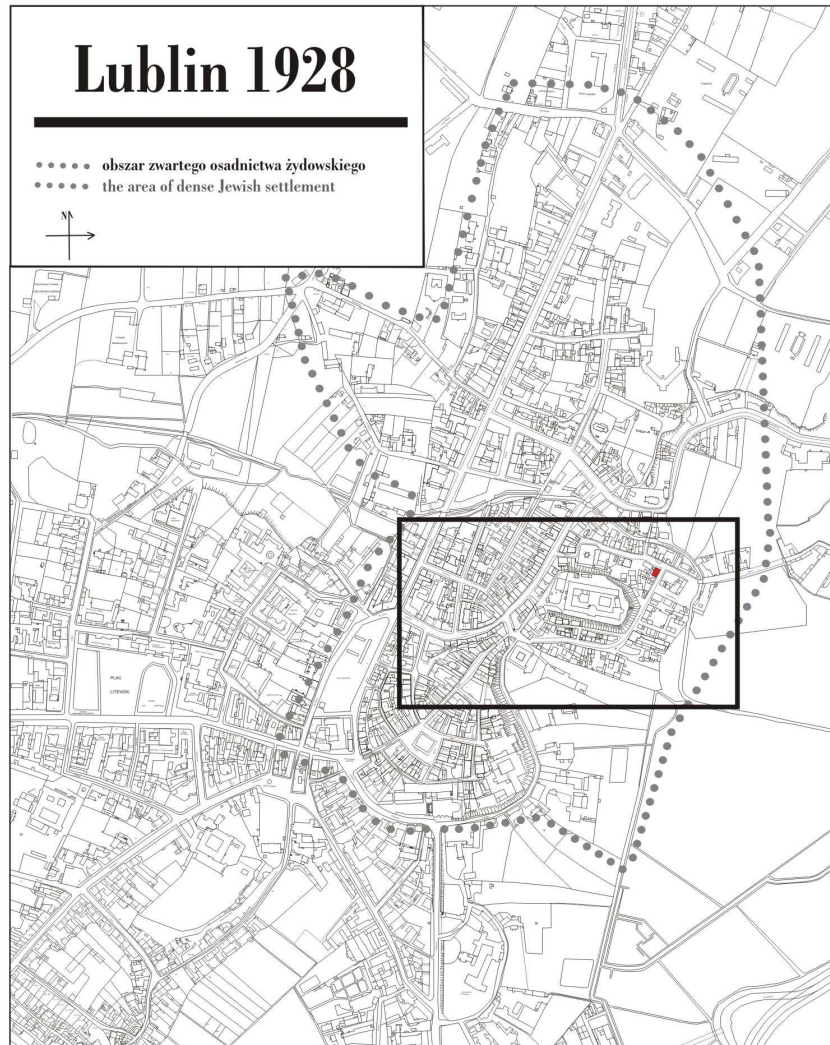


Krawiecka 34/Jateczna 19

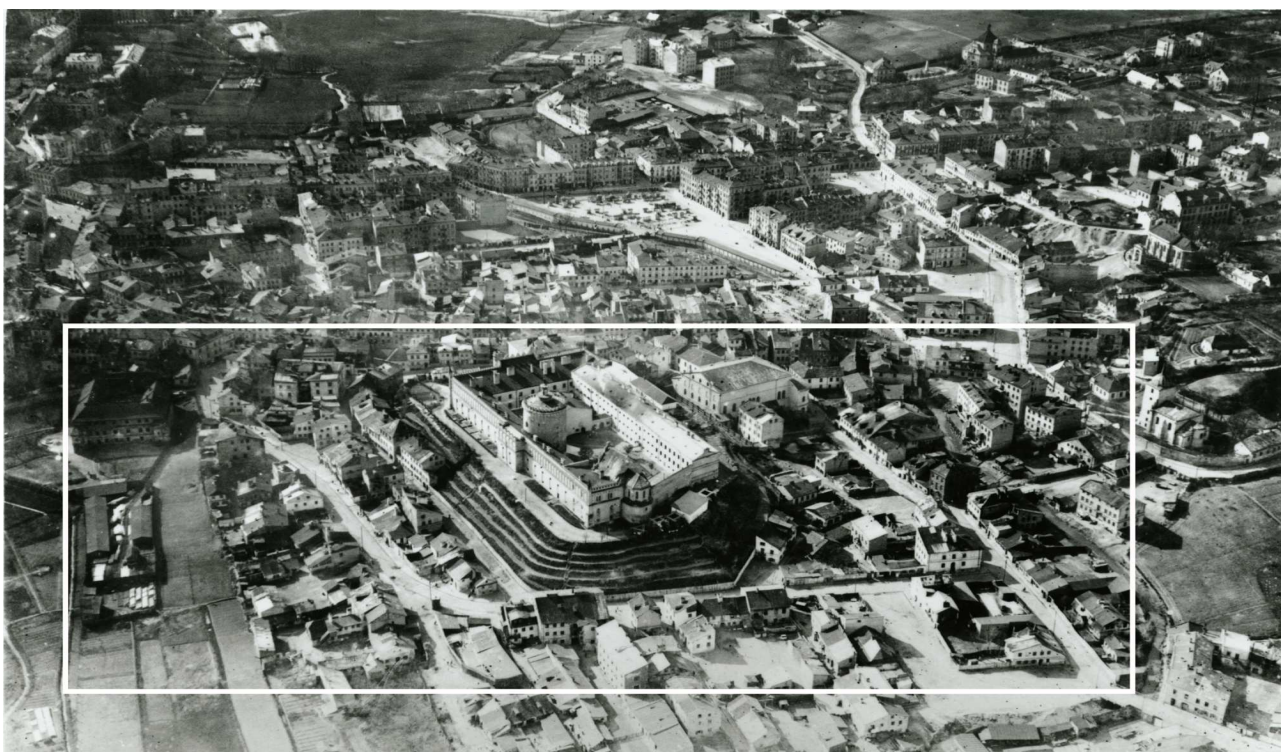
obecnie/currently, nie istnieje

Krawiecka 34/Jateczna 19

Obecnie/currently, nie istnieje



LOKALIZACJA NIERUCHOMOŚCI - Krawiecka 34/Jateczna 19
LOCATION OF THE PROPERTY - Krawiecka 34/Jateczna 19



Panorama Lublina, lata 30./Panorama of Lublin in the 1930s,



**Fragment panoramy Lublina, lata 30., ul. Krawiecka/A fragment of panorama of Lublin in the 1930s,
Krawiecka street,**



**Fragment panoramy Lublina, lata 30., Krawiecka 34/Jateczna 19/A fragment of panorama of Lublin in the
1930s, Krawiecka 34/Jateczna 19,**

Krawiecka 34/Jateczna 19

obecnie/currently, nie istnieje

Dawny numer policyjny / Former police number: -

Numer hipoteczny / Morgage number: 500

Numer przed 1939 / Number before 1939: Krawiecka 34/Jateczna 19

Numer po 1944 / Number after 1944: -

Numer obecny / Current number: nie istnieje

Właściciele / Owners:

1936 Hochlever Szloma, Ajzensztak Szmul

1940 Apfelzaft Chil, rodzice Hern i Złota, Wajnberg Lejb,

Ajzensztak Szmul, rodzice Mejer i Marcia, Grajerman Lejb, rodzice Lejzor i Faja,

Gonczer Fawel, Rajter Jankiel, rodzice Nachman i Sura, Zylbersztajn Rochman

Lokatorzy według wyznania, płci i wieku (1940 rok)/Tenants by religion, sex and age in 1940

Ogólna ilość mieszkańców		Mężczyzn	Kobiet	Dzieci do lat 6 włącznie	Dzieci od 7-18 lat włącznie	Uwagi
chrześcijan	Żydów					
Nie ma	84	21	38	11	14	

Informacje dodatkowe/Additional information:

(APL, Inspekcja Budowlana, sygn. 2234)

Ankieta z 30 X 1936 r.

położenie: Krawiecka 34, róg Jatecznej 19
numer hipoteczny: 500
właściciele: Hochlever Szloma, Ajzensztak Szmul
zarządca: Herc Szmul
dozorca: Tarkowska Anna
rodzaj budynku: dom mieszkalny, murowany z cegieł
data rozpoczęcia użytkowania: 1870
liczba mieszkań: 20
jednoizbowe: 10
dwuizbowe: 10
liczba mieszkań w suterrenach: 4 jednoizbowe
liczba piwnic: nie ma
liczba pięter: 1 i 1 facjata
system wodociągowo - kanalizacyjny: dół ustępowy, trzy ustępy nieskanalizowane
rodzaj oświetlenia: elektryczne i naftowe
ogrzewanie: 10 pieców
klatka schodowa: główna, schody drewniane
pokrycie dachu: dach kryty blachą
zakłady fabryczne i handlowe: nie ma

Dane dot. Podwórza:

wymiary: 4 x 5 m
nawierzchnia: bruk
zabudowa: 2 stajnie, 2 komórki, śmietnik stały i ruchomy

Krawiecka 34, Jateczna 19

Karta realności - 12 XII 1940 r.

powierzchnia posesji: ogółem: 413 m²

zabudowana: 321 m²

niezabudowana: 92 m²

długość frontu: 16 mb (głębokość: 5 mb)

właściciele: Apfelzaft Chil, rodzice Hern i Złota, Krawiecka 34, Wajnberg Lejb, Mostowa 5, Ajzensztak Szmul, rodzice Mejer i Marcia, Krawiecka 34, Grajerman Lejb, rodzice Lejzor i Faja, Krawiecka 34, Gonczer Fawel, Lubartowska 94, Rajter Jankiel, rodzice Nachman i Sura, Krawiecka 34, Zylbersztajn Rochman, Cyrulicza 17

Fotografie współczesne/Contemporary photographs



Krawiecka 34/Jateczna 19, fot. Marcin Fedorowicz, 2010.