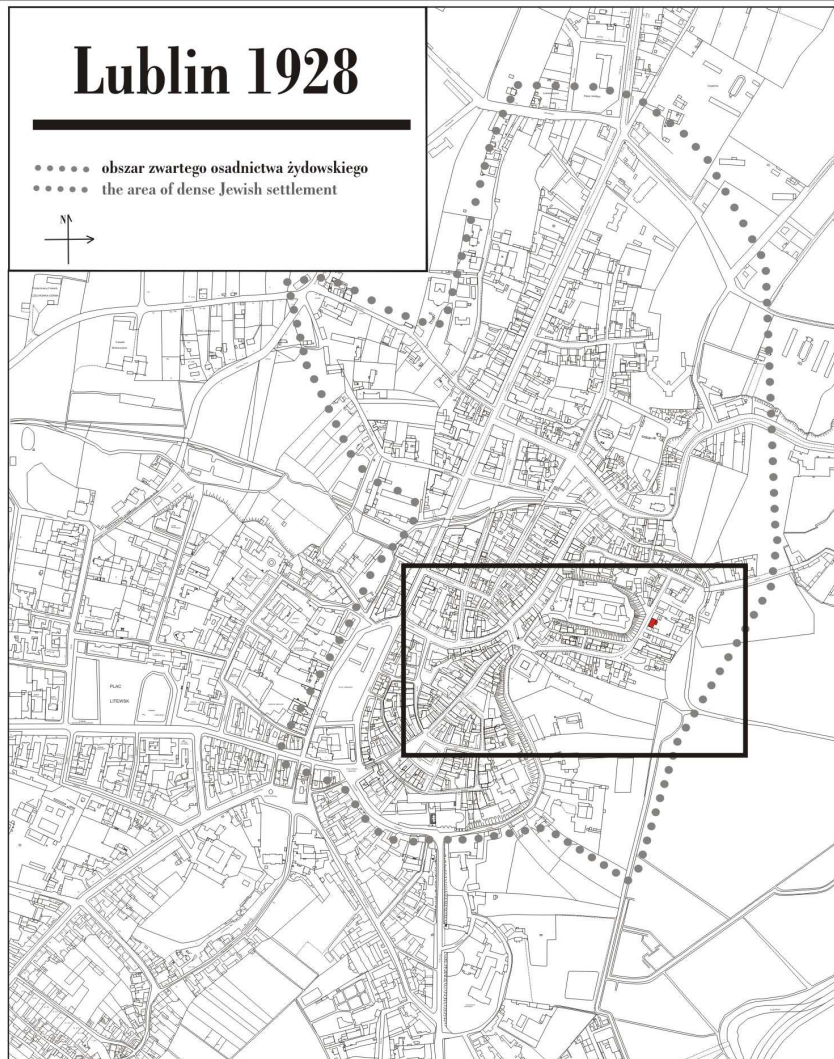


Krawiecka 47a/ Wąska 2

obecnie/currently, nie istnieje

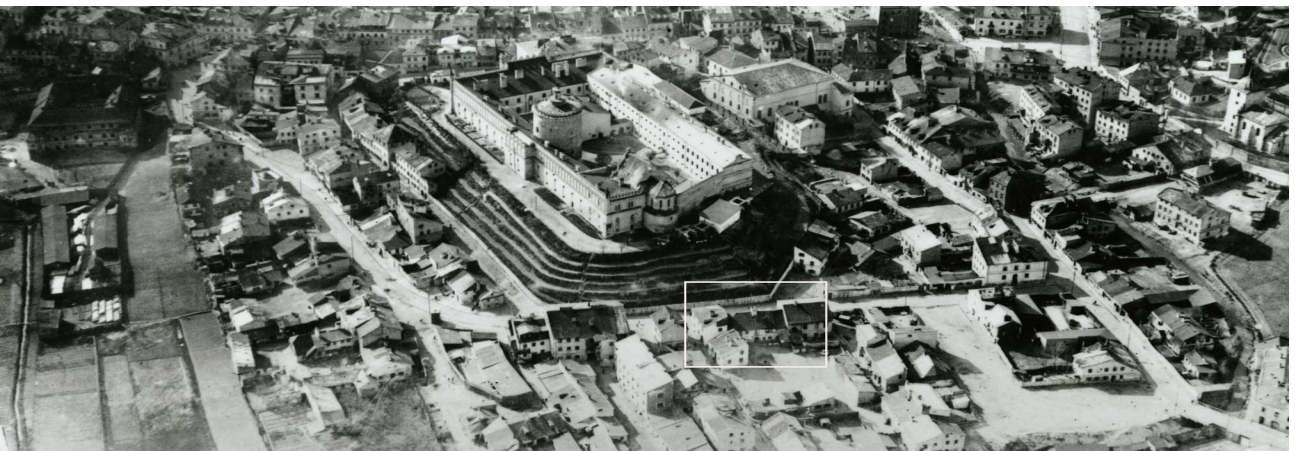


LOKALIZACJA NIERUCHOMOŚCI - Krawiecka 47a

LOCATION OF THE PROPERTY - Krawiecka 47a



Panorama Lublina, lata 30./Panorama of Lublin in the 1930s,



**Fragment panoramy lublina, lata 30., ul. Krawiecka/A fragment of panorama of Lublin in the 1930s,
Krawiecka street,**



**Fragment panoramy lublina, lata 30., Krawiecka 47a/A fragment of panorama of Lublin in the 1930s, Krawiecka
47a**

Krawiecka 47a/ Wąska 2

obecnie/currently, nie istnieje

Dawny numer policyjny / Former police number: -

Numer hipoteczny / Morgage number: 372

Numer przed 1939 / Number before 1939: Krawiecka 47

Numer po 1944 / Number after 1944: -

Numer obecny / Current number: nie istnieje

Właściciele (Krawiecka 47a) / Owners (Krawiecka 47a):

1940 Szajtel Srul, rodzice Abram i Riza,

Goldberg Gitla, Rendlich Koszel, rodzice Szyja i Szyndla

Krawiecka 47a i Wąska 2

Lokatorzy według wyznania, płci i wieku (1940 rok)/Tennants by religion, sex and age in 1940						
Ogólna ilość mieszkańców		Mężczyzn	Kobiet	Dzieci do lat 6 włącznie	Dzieci od 7-18 lat włącznie	Uwagi
Chrześcijan	Żydów					
Nie ma	8	3	3	Nie ma	2	

Wzmianki/Various notes:

- Plan budowy parterowego domu Lejby Szajkla w posesji przy ul. Krawieckiej 47.; plan na kartonie, plan sytuacyjny, orientacyjny, przekrój poprzeczny, elewacja.

Informacje dodatkowe/Additional information:

(APL, Inspekcja Budowlana, sygn. 2237)

Ankieta z 25 X 1936 r.

położenie: Krawiecka 47
numer hipoteczny: 544
właściciele: Blajwajs Abram syn Chaima, Flajher Mordko syn Bancjana, Wosk
Aron Lejb syn Abrama, Sufler Moszek
zarządca: Sufler Moszek
dozorca: nie ma
rodzaj budynku: dom mieszkalny z drewna i cegły
data rozpoczęcia użytkowania: 1914 r.
liczba mieszkań: 6
jednoizbowe: 6
liczba mieszkań w suterrenach: nie ma
liczba piwnic: nie ma
liczba pięter: 1
system wodociągowo - kanalizacyjny: dół ustępowy, 1 ust. nieskanalizowany
rodzaj oświetlenia: elektryczne i naftowe
ogrzewanie: piece i kuchnia
klatka schodowa: drewniana
pokrycie dachu: dach kryty blachą i papą
zakłady fabryczne i handlowe: nie ma

Dane dot. Podwórza:

wymiary: „duże”
nawierzchnia: niebrukowa
zabudowa: nie ma

Karta realności - 13 XII 1940 r. Krawiecka 47a i Wąska 2

powierzchnia posesji: _____ **ogółem: 76 m²**

zabudowana: _____ **63 m²**

niezabudowana: _____ **13 m²**

długość frontu: _____ **12 mb (głębokość: 11 mb)**

właściciele: _____ **Szajtel Sruł, rodzice Abram i Riza Krawiecka 47, Goldberg Gitla -
Plac Bychawski 4, Rendlich Koszel, rodzice Szyja i Szyndla**

Fotografie współczesne/Contemporary photographs



Krawiecka 47, fot. Marcin Fedorowicz, 2010.