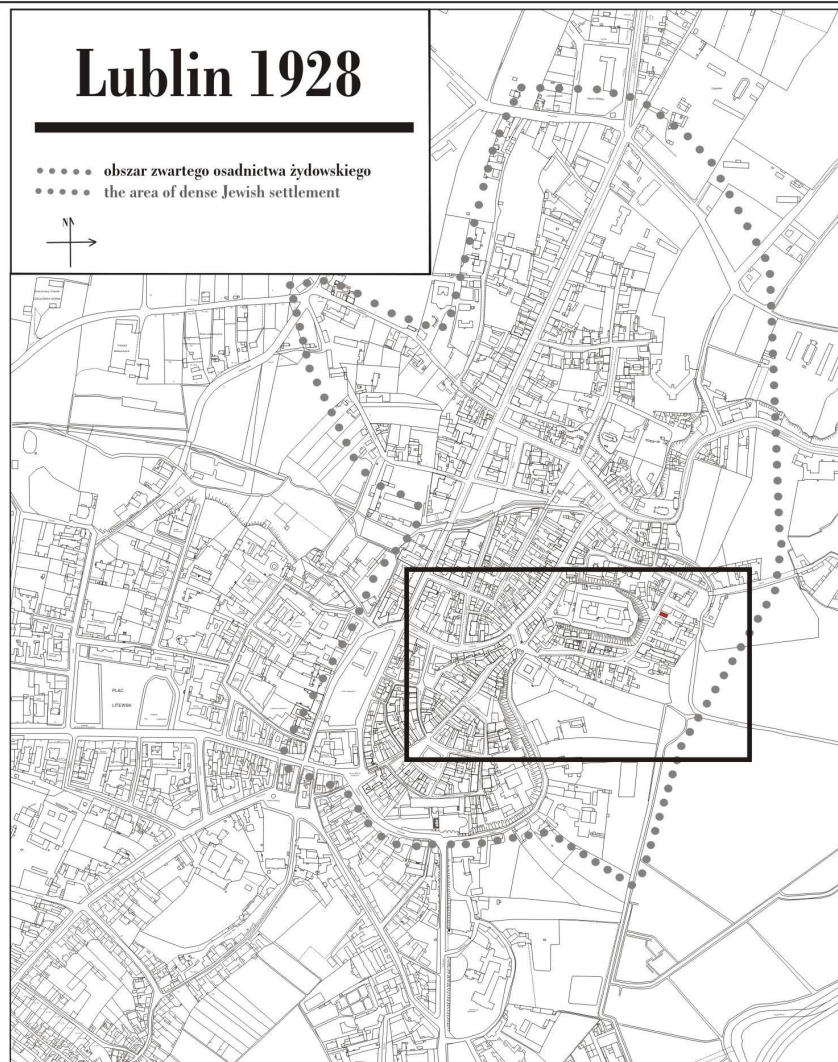
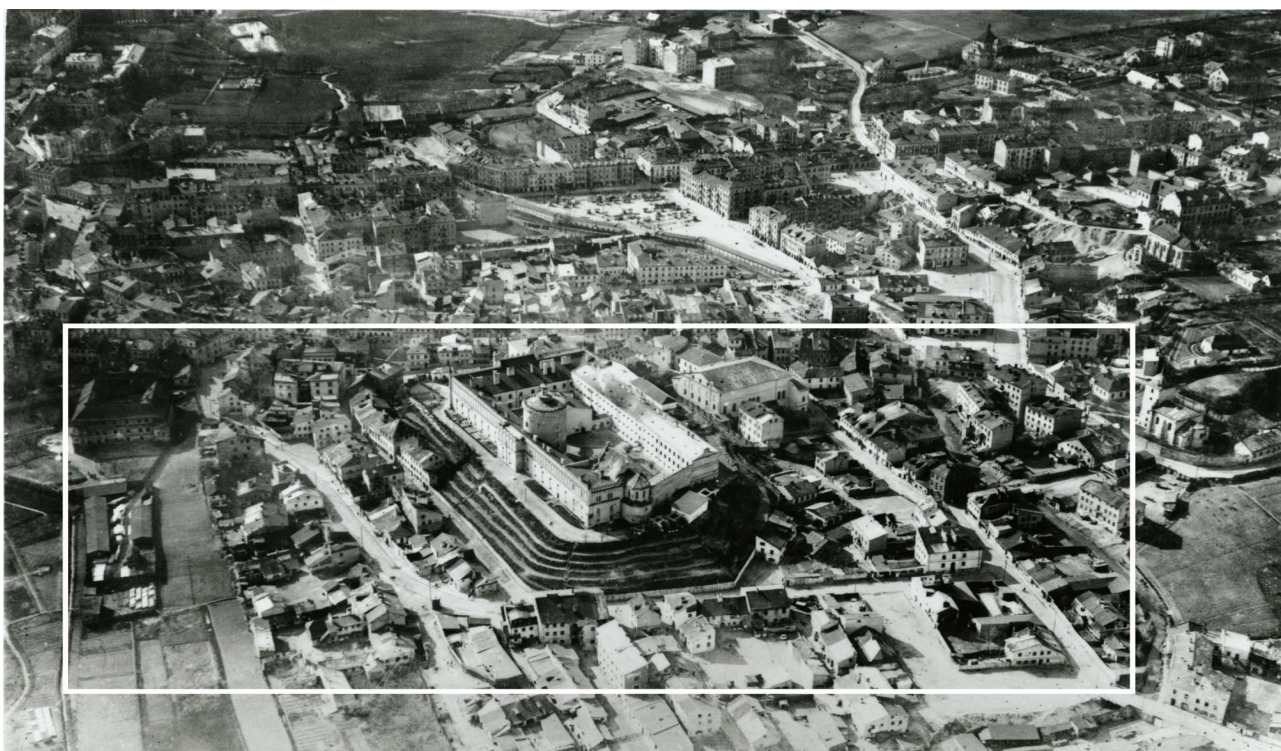


Krawiecka 51

obecnie/currently, nie istnieje



LOKALIZACJA NIERUCHOMOŚCI - Krawiecka 51
LOCATION OF THE PROPERTY - Krawiecka 51



Panorama Lublina, lata 30./Panorama of Lublin in the 1930s,



**Fragment panoramy Lublina, lata 30., ul. Krawiecka/A fragment of panorama of Lublin in the 1930s,
Krawiecka street,**



Fragment panoramy Lublina, lata 30., Krawiecka 51/A fragment of panorama of Lublin in the 1930s, Krawiecka 51,

Dawny numer policyjny / Former police number: _____ -

Numer hipoteczny / Morgage number: _____ 372

Numer przed 1939 / Number before 1939: _____ Krawiecka 51

Numer po 1944 / Number after 1944: _____ -

Numer obecny / Current number: _____ nie istnieje

Właściciele / Owners:

1915 _____ Szmelcer i Gringar.

1936 _____ Szmelcer Icek Maier, Gringor Hersz, Gringor Mala,

Gringor Bencjan i in.

1940 _____ Grynhar Hersz, rodzice Fiszel i Doba, Szmelcer

Icek, rodzice Berek i Toba

Lokatorzy według wyznania, płci i wieku (1940 rok)/Tenants by religion, sex and age in 1940

Ogólna ilość mieszkańców		Mężczyzn	Kobiet	Dzieci do lat 6 włącznie	Dzieci od 7-18 lat włącznie	Uwagi
chrześcijan	Żydów					
Nie ma	62	21	32	6	8	

Wzmianki/Various notes:

- **Plan nadbudowy jednej izby na części domu w posesji spadkobierców Fiszla Grinhara przy ul. Krawieckiej 51; plan na kalce śliskiej, skala 1:100, plan sytuacyjny (1:500), fasada, przekroje poprzeczne, rzut parteru, rzut I piętra.**
 - **Plan dobudowy I pietra i klatki schodowej w posesji spadkobierców Fiszla Grinhara przy ul. Krawieckiej 51; plan na kalce śliskiej, plan sytuacyjny i orientacyjny, rzut I p., elewacja budynku, rzut parteru, elewacja boczna, przekrój poprzeczny.**
 - **Plan nadbudowy domu mieszkalnego na części posesji Icka Majera Szmelcera przy ul. Krawieckiej 51.; karton na płótnie, plan sytuacyjny, rzut parteru i I p., przekrój poprzeczny, fasada. Dołączony szkic próbny na kalce technicznej.**
-
-

Informacje dodatkowe/Additional information:

(APL, Inspekcja Budowlana, sygn. 2239)

Ankieta z 28 X 1936 r.

<u>położenie:</u>	Krawiecka 51
<u>numer hipoteczny:</u>	544
<u>właściciele:</u>	Szmelcer Icek Maier, Gringor Hersz, Gringor Mala, Gringor Bencjan i in.
<u>zarządca:</u>	nie ma
<u>dozorca:</u>	nie ma
<u>rodzaj budynku:</u>	budynek mieszkalny, murowany z cegły
<u>data rozpoczęcia użytkowania:</u>	budowę rozp. 1925 r., oddano do użytku 1929 r.
<u>liczba mieszkań:</u>	8
	jednoizbowe: 2
	dwuizbowe: 6 (pokój i kuchnia)
<u>liczba mieszkań w suterrenach:</u>	nie ma
<u>liczba piwnic:</u>	nie ma
<u>liczba pięter:</u>	1
<u>system wodociągowo - kanalizacyjny:</u>	1 ustęp nieskanalizowany, brak wodociągów
<u>rodzaj oświetlenia:</u>	elektryczne i naftowe
<u>ogrzewanie:</u>	piece i kuchnia
<u>klatka schodowa:</u>	drewniana, główna, 1 balkon cementowy
<u>pokrycie dachu:</u>	dach kryty blachą cynową
<u>zakłady fabryczne i handlowe:</u>	nie ma

Karta realności - 1940 r.

powierzchnia posesji: _____ **ogółem: 659 m²**

zabudowana: _____ **363 m²**

niezabudowana: _____ **296 m²**

długość frontu: _____ **13 mb (głębokość: 49,5 mb)**

właściciele: _____ **Grynhar Hersz, rodzice Fiszel i Doba, Szmelcer Icek, rodzice Berek i Toba**

Fotografie współczesne/Contemporary photographs



Krawiecka 51, fot. Marcin Fedorowicz, 2010.