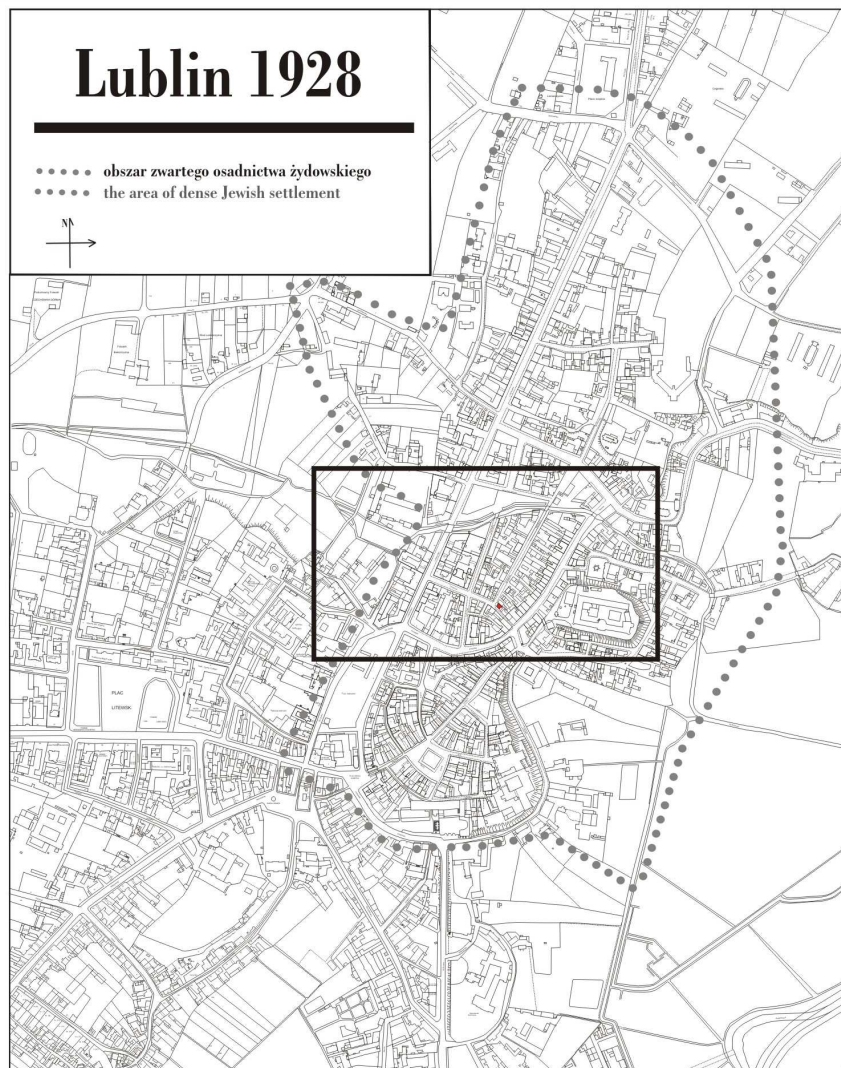


Nadstawna 1/Cyrulicza 18

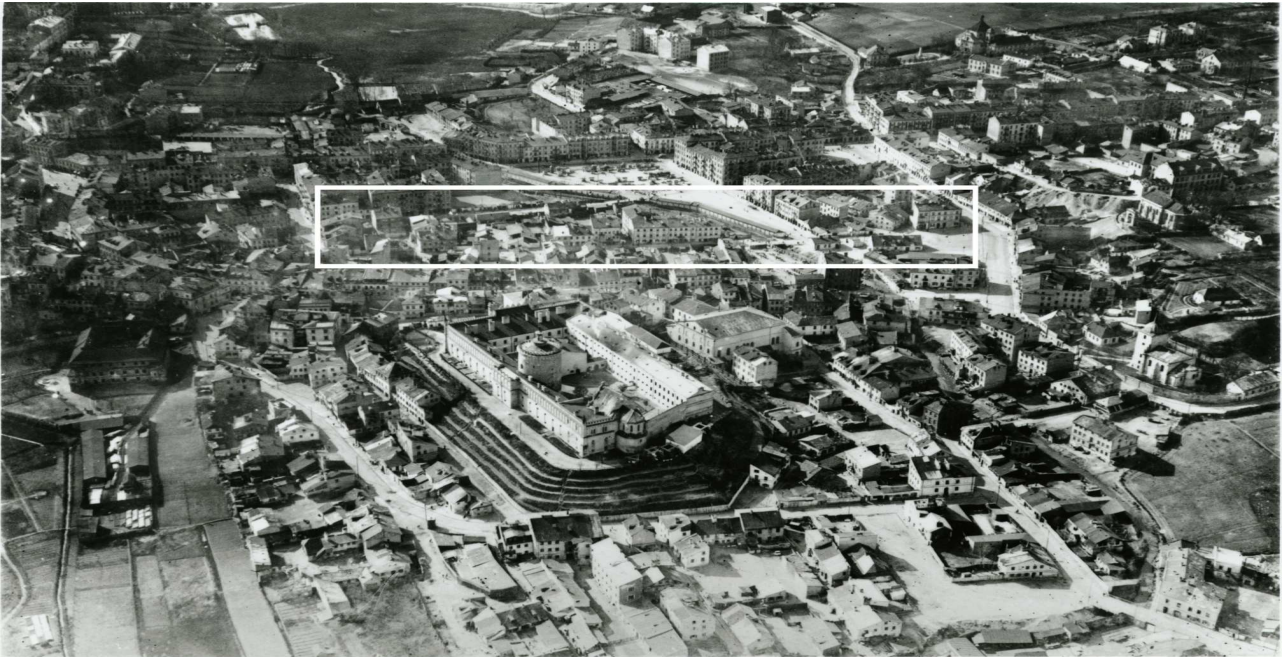
obecnie/currently, nie istnieje

Cyrulicza 18/Nadstawna 1

Obecnie/currently, nie istnieje



LOKALIZACJA NIERUCHOMOŚCI - Cyrulicza 18/Nadstawna 1
LOCATION OF THE PROPERTY - Cyrulicza 18/Nadstawna 1



Panorama Lublina, lata 30./Panorama of Lublin in the 1930s,



**Fragment panoramy Lublina, lata 30., ul. Nadstawna/A fragment of panorama of Lublin in the 1930s,
Nadstawna street,**



**Fragment panoramy Lublina, lata 30., Nadstawna 1/Cyruliczna 18/A fragment of panorama of Lublin
in the 1930s, Nadstawna 1/Cyruliczna 18,**

Nadstawna 1/Cyrulicza 18

obecnie/currently, nie istnieje

Dawny numer policyjny / Former police number: 394
Numer hipoteczny / Morgage number: 252
Numer przed 1939 / Number before 1939: Nadstawna 1/Cyrulicza 18
Numer po 1944 / Number after 1944: -
Numer obecny / Current number: nie istnieje

Właściciele / Owners:

1925 Sukcesorzy Wasermana: Rajzla Etl, Chaim,
Frymeta, Sura, Chana, Jankiel Aron, Matla, Abram Lejb, Szajndla

Lokale handlowe i rzemieślnicze w latach 1918-1940/Shops and workshops in 1918-1940:

AmL 1918-1939, sygn. 2619

1932 Sura Bryks – artykuły spożywcze, nafta

Księga Adresowa Polski 1928

1928 Bryks Szyja – kuchenne naczynia (articles de cuisine),

1928 Bursztyn Chaim – żelazo/sprzedaż (fers/marchands),

Księga Adresowa Polski 1929

1929 Chaim Bursztyn – żelazo

HISTORIA WŁASNOŚCIOWA I BUDOWLANA

Dom murowany.

1925 – śmierć Joska Wasermana, właściciel nieruchomości;

spadkobiercy Wasermana:

Rajzla Etl, Chaim, Frymeta, Sura, Chana, Jankiel Aron, Matla, Abram Lejb, Szajndla

1961 – nieruchomość przeszła na skarb państwa.¹

¹ Wydział Ksiąg Wieczystych Sądu Rejonowego w Lublinie, WH 252

Ikonografia/Iconography

Wydział Ksiąg Wieczystych Sądu Rejonowego w Lublinie

- Plan sytuacyjny części miasta Lublina z ukazaniem placów po trynitarskich, 1862 WH 241,
- Sytuacyjny plan części miasta Lublina z naniesieniem ulicy Cyrulicznej i Furmańskiej (obie podpisane jako Nadstawna), 1877 WH 241,

Fotografie współczesne/Contemporary photographs



Nadstawna 1/Cyrulicza18, fot. Marcin Fedorowicz, 2010.



Nadstawna 1/Cyrulicza18, fot. Marcin Fedorowicz, 2010.