

# Nadstawna 2/Cyrulicza 16

---

---

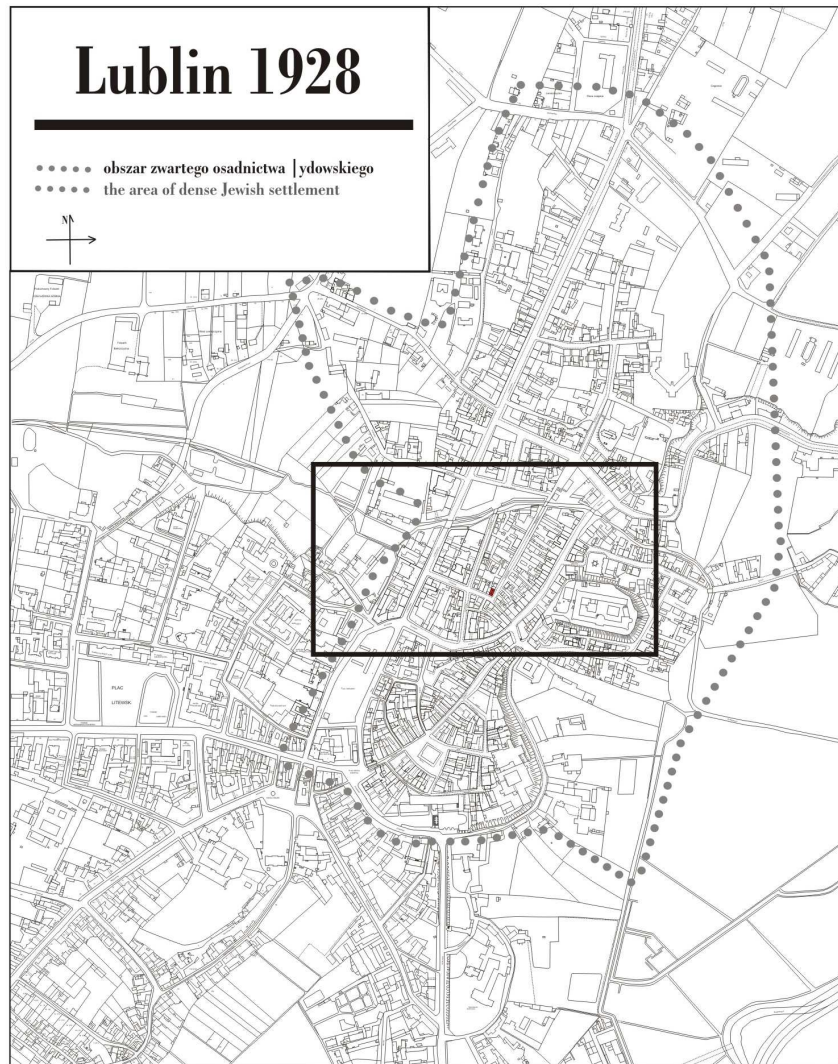
obecnie/currently, nie istnieje

---

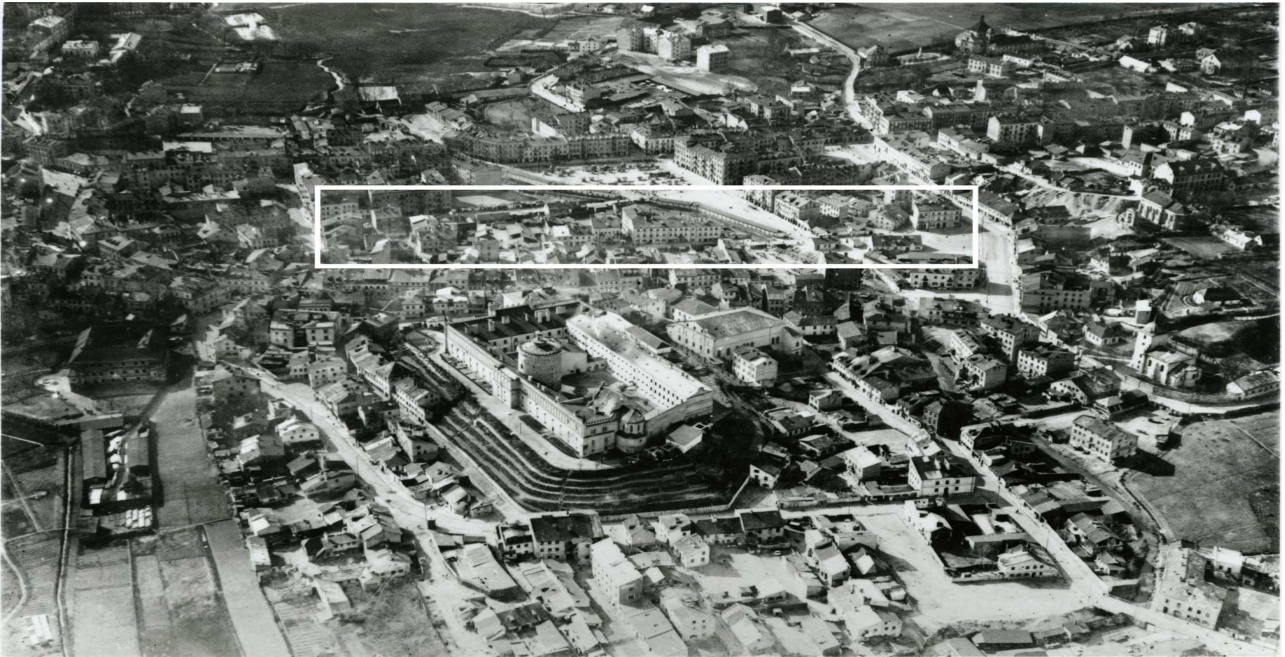
---

# Cyrulicza 16/Nadstawna 2

Obecnie/currently, nie istnieje



**LOKALIZACJA NIERUCHOMOŚCI - Cyrulicza 16/Nadstawna 2**  
**LOCATION OF THE PROPERTY - Cyrulicza 12/Nadstawna 2**



**Panorama Lublina, lata 30./Panorama of Lublin in the 1930s,**



**Fragment panoramy Lublina, lata 30., ul. Nadstawna/A fragment of panorama of Lublin in the 1930s,  
Nadstawna street,**



**Fragment panoramy Lublina, lata 30., Nadstawna 2/Cyruliczna 16/A fragment of panorama of  
Lublin in the 1930s, Nadstawna 2/Cyruliczna 16,**

---

## Nadstawna 2/Cyrulicza 16

---

---

obecnie/currently, nie istnieje

Dawny numer policyjny / Former police number: 635

Numer hipoteczny / Morgage number: 450

Numer przed 1939 / Number before 1939: Cyrulicza 16/Nadstawna 2

Numer po 1944 / Number after 1944: -

Numer obecny / Current number: nie istnieje

Właściciele / Owners:

03.12.1940 Majer Frydman

przed 1942 Mordko i Kajla Zajdensznur, Szmul Josef Goldman,  
Lejba Tyla Zajdensznur, Chila i Machla Wajdenbaum

Lokale handlowe i rzemieślnicze w latach 1918-1940/Shops and workshops in 1918-1940:

AmL 1918-1939,

1929 Jochweta Nisenbaum – sklep spożywczy

- lokal czysty ale mąka i krupy leżą w workach na podłodze. Należy w ciągu 10 dni zaprowadzić szafy

---

---

## **HISTORIA WŁASNOŚCIOWA I BUDOWLANA**

**Budynek drewniany parterowy.**

Na karcie realności z 1940 roku jako właściciel widnieje Majer Frydman<sup>1</sup>,

Pierwszy wpis w księdze wieczystej dotyczy roku 1877, natomiast właściciele przed 1942 rokiem to: Mordko i Kajla Zajdensznur, Szmul Josef Goldman, Lejba Tyla Zajdensznur, Chila i Machla Wajdenbaum. W 1961 roku nieruchomość przechodzi na Skarb Państwa.<sup>2</sup>

---

<sup>1</sup> APL, IB sygn. 507

<sup>2</sup> Wydział Ksiąg Wieczystych Sądu Rejonowego w Lublinie, WH 450

---

---

Lokatorzy według wyznania, płci i wieku (1940 rok)/Tennants by religion, sex and age in 1940						
Ogólna ilość mieszkańców		Mężczyzn	Kobiet	Dzieci do lat 6 włącznie	Dzieci od 7-18 lat włącznie	Uwagi
Chrześcijan	Żydów					
2	10	4	5	-	3	

Mieszkańcy nieruchomości wg. Zawodu (1940 r.) Inhabitants according to profession (1940)							
Zawód	Liczba osób zamieszkałych						Uwagi
	na parterze	na piętrze	na poddaszu	w suterenie	w bud. frontowym	w oficynie	
Pracownicy umysłowi							
Wolne zawody							
Robotnicy	1						
Kupecy i przemysłowcy							
Rzemieślnicy	2						
Rolnicy							
Inne zawody							
Bez zawodu							

**Informacje dodatkowe/Additional information:**

**KARTA REALNOŚCI, IB 507 - Cyrulicza 16/ Nadstawna 2, dn. 03.XII.1940**

właściciel: Frydman Majer

Liczba i rodzaj lokali niemieszkalnych: -

**Ikonografia/Iconography**

**Wydział Ksiąg Wieczystych Sądu Rejonowego w Lublinie**

- Plan sytuacyjny części miasta Lublina z ukazaniem placów po trynitarских, 1862 WH 241,
- Sytuacyjny plan części miasta Lublina z naniesieniem ulicy Cyrulicznej i Furmańskiej (obie podpisane jako Nadstawna), 1877 WH 241,



**Fotografie współczesne/Contemporary photographs**



**Nastawna 2/Cyrulicza 16, fot. Marcin Fedorowicz, 2010.**