

FOTOGRAFIA



Fot. Marcin KOWALIK




Fot. Andrzej KOWALIK

LUBLIN – DWA ŚWIATY

IV WYSTAWA PRZEGLĄDOWA CZŁONKÓW I SYMPATYKÓW KLUBU „LX”

ORGANIZATORZY:

Klub Fotograficzny „LX” przy O/M PTTK w Lublinie, ul. Grodzka 3
Ośrodek „Brama Grodzka” - Teatr NN  w Lublinie ul. Grodzka 21

GRUDZIEŃ 1998 r.

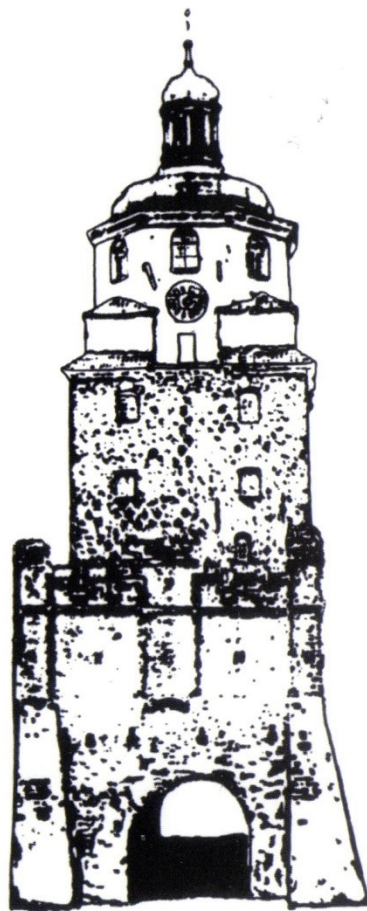
Czarno-białe i kolorowe fotografie - Miasto oglądane wciąż na nowo poprzez wrażliwość kilkunastu lubelskich fotografików - ulice, zaułki, bramy, podwórza... Miasto Magiczne. Świat realny miesza się ze światem zrodzonym z twórczej wyobraźni, Lublin, którego już nie ma obok Lublina, który tak nieuważnie oglądamy każdego dnia śpiesząc się rano do pracy. Miasto widziane poprzez pryzmat fotograficznego dokumentu staje się niemal nierozpoznawalne w pełnych poezji, artystycznych kompozycjach i kolażach. Który z tych dwóch światów jest prawdziwy, który przemawia do nas bardziej, w którym chcielibyśmy zostać na dłużej?

„Lublin - dwa światy” to kolejna wystawa organizowana wspólnie przez Klub fotograficzny LX i Ośrodek „Brama Grodzka - Teatr NN”. W przeciwieństwie do poprzednich corocznych ekspozycji przeglądowych pokazywanych w Galerii Teatru NN, „Lublin - dwa światy” jest wystawą tematyczną, odnoszącą się do realizowanego przez Ośrodek programu *Wielka Księga Miasta*. Jest ona także nawiązaniem do zakończonej w październiku b.r. wystawy „Lublin w fotografii do 1939 r.”, pokazującej zdjęcia wykonane przed Drugą Wojną Światową przez najwybitniejszych lubelskich mistrzów - Edwarda Hartwiga, Stefana Kielsznę, Jana Buthaka, Stanisława Magierskiego oraz fotografującego poetę - Józefa Czechowicza. Obecna wystawa jest okazją do spotkania z miastem widzianym oczyma współczesnych lubelskich fotografików.

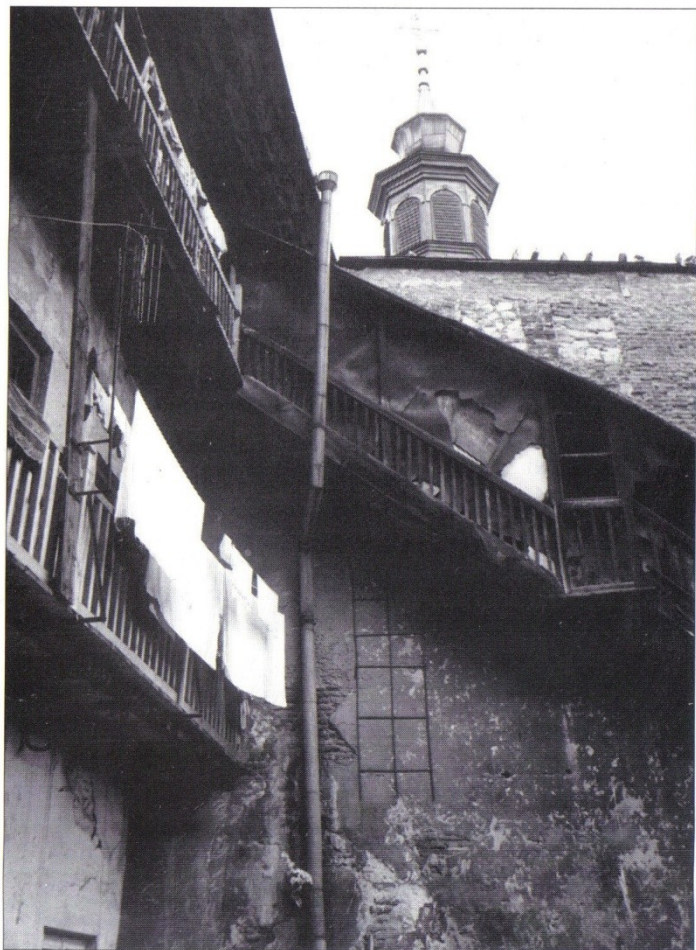
Być może zabrzmiało to paradoksalnie, lecz fotografowanie rodzinnego miasta, choć wydaje się w pewien sposób oczywiste, jest szczególnie trudnym zadaniem. Konieczne jest odrzucenie rutyny codziennego postrzegania, przekroczenie utartych wyobrażeń, stereotypów i przyzwyczajęń. Być może jednak właśnie dzięki temu mogą powstać zdjęcia tak ciekawe, tak bardzo różniące się klimatem, poetyką i nastrojem.

Ze względu na temat i charakter prezentowanych prac, wystawa „Lublin dwa światy” staje się wydarzeniem artystycznym ważnym nie tylko dla autorów zdjęć i wąskiej grupy pasjonatów fotografii, lecz także dla szerszej lubelskiej publiczności. Każdy może tu odnaleźć swój własny Lublin...

Marta Kubiszyn



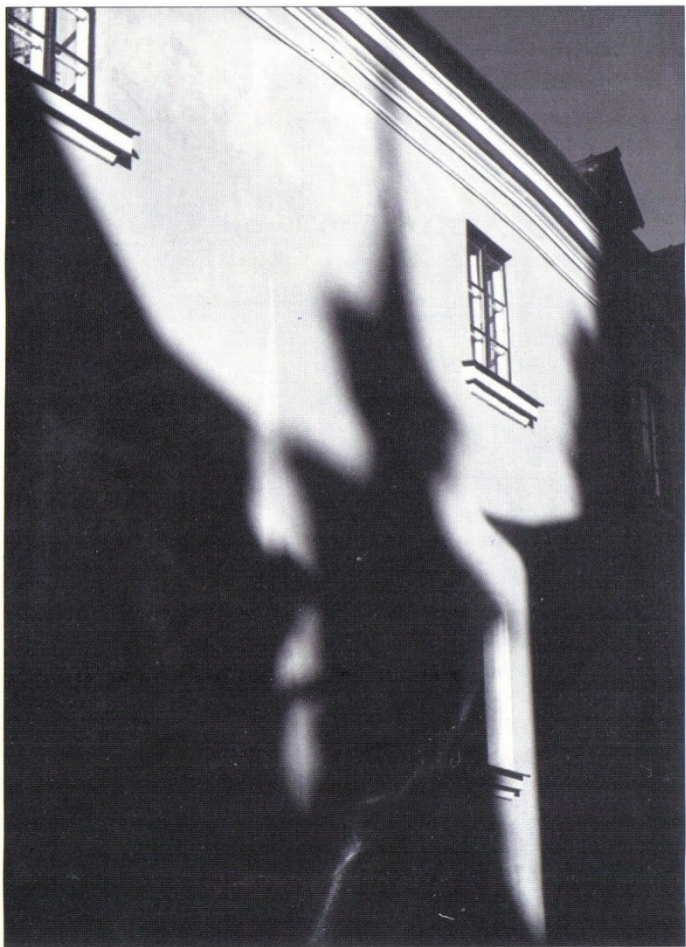
Fot. Jan MAGIERSKI



Fot. Rafał CHMIELEWSKI



Fot. Marta KUBISZYN



Fot. Witold JURASZEK



Fot. Michał SZAJNER



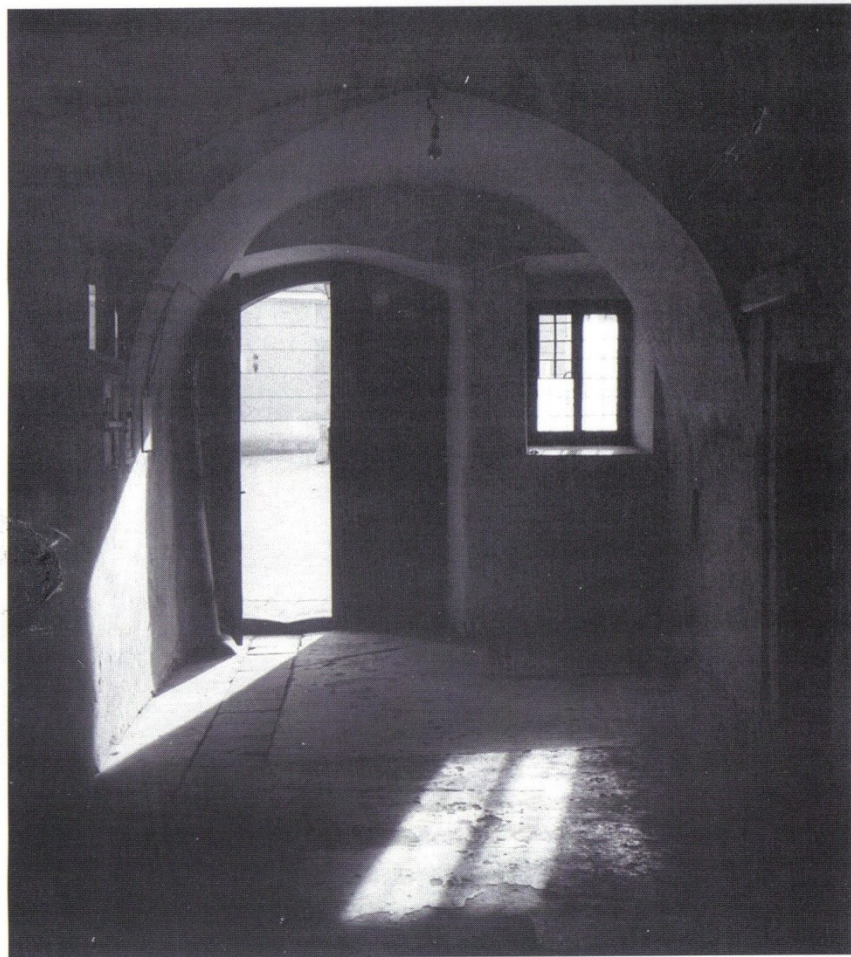
Fot. Iwona BURDZANOWSKA



Fot. Andrzej KOWALIK



Fot. Jan MAGIERSKI



Fot. Bogdan TARASIUK



Fot. Jacenty DROZD



Fot. Małgorzata SAŁYGA



Fot. Andrzej MISZTAL



Fot. Edward Romańczuk

AUTORZY PRAC

1. Andrzej BOROWIEC
2. Iwona BURDZANOWSKA
3. Rafał CHMIELEWSKI
4. Tadeusz J. CHMIELEWSKI
5. Jacenty DROZD
6. Witold JURASZEK
7. Andrzej KOWALIK
8. Marcin KOWALIK
9. Marta KUBISZYN
10. Jan MAGIERSKI
11. Andrzej MISZTAL
12. Grzegorz PASTUSIAK
13. Edward ROMAŃCZUK
14. Małgorzata SAŁYGA
15. Michał SZAJNER
16. Bogdan TARASIUK

SPONSOR

Urząd Miejski w Lublinie
Wydział Kultury i Spraw Społecznych

Opracowanie katalogu - *Andrzej Kowalik*

Druk: „PRINT 6” sp. z o.o., 20-218 Lublin,
ul. Hutnicza 9, tel./fax 746 12 80, 746 58 76