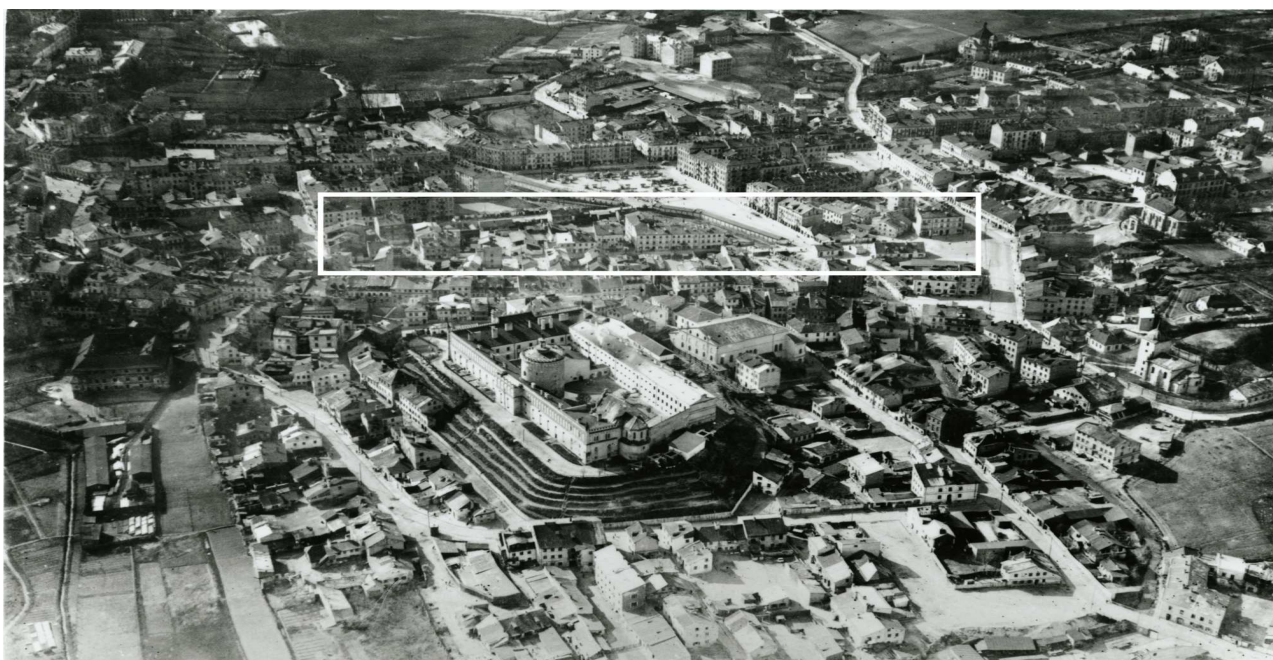


LOKALIZACJA NIERUCHOMOŚCI - Nadstawna 24

LOCATION OF THE PROPERTY - Nadstawna 24



Panorama Lublina, lata 30./Panorama of Lublin in the 1930s,



Fragment panoramy Lublina, lata 30., ul. Nadstawna/A fragment of panorama of Lublin in the 1930s,
Nadstawna street,



Fragment panoramy Lublina, lata 30., Nadstawna 24/A fragment of panorama of Lublin in the 1930s,
Nadstawna 24,

Dawny numer policyjny / Former police number: _____ -
Numer hipoteczny / Mortgage number: _____ nie ma
Numer przed 1939 / Number before 1939: _____ Nadstawna 24
Numer po 1944 / Number after 1944: _____ -
Numer obecny / Current number: _____ nie istnieje

Właściciele / Owners:
dane z dnia 29 X 1936 _____ Najberg Chana
dane z dnia 1 VIII 1941 _____ Lewinson Josef

Informacje dodatkowe/Additional information:

Ankieta z 29 X 1936 [Inspekcja budowlana, sygn. 3197]

Położenie: Nadstawna 24
Numer hipoteczny: nie ma
Właściciele: Najberg Chana
Zarządca: nie ma
Dozorca: nie ma
Rodzaj budynku: budynek mieszkalny, z cegły
Data rozpoczęcia użytkowania: 1905 r.
Ilość mieszkań: 8
Dwuizbowe: 2 (pokój + kuchnia)
Jednoizbowe: 6
Ilość mieszkań w suterrenach: nie ma
Ilość piwnic: nie ma
Ilość pięter: 1 piętro i poddasze
System wodociągowo – kanalizacyjny: brak wodociągów i kanalizacji
Rodzaj oświetlenia: elektryczne i naftowe
Ogrzewanie: piece
Klatka schodowa: główna, drewniana kl. schodowa, 1 balkon od podwórza
Pokrycie dachu: dach kryty papą i blachą
Zakłady fabryczne i handlowe: nie ma

Dane dot. Podwórza:

<u>Wymiary:</u>	4 x 4 m
<u>Nawierzchnia:</u>	klepisko
<u>Zabudowa:</u>	2 komórki gospodarcze

Karta realności z dnia 1 VIII 1941 [Inspekcja budowlana, sygn. 3197]

<u>Powierzchnia posesji:</u>	900 m ²
<u>zabudowana:</u>	298 m ²
<u>niezabudowana:</u>	602 m ²
<u>długość frontu:</u>	26 mb (37 mb)
<u>mieszkańcy:</u>	nie podano
<u>właściciele:</u>	Lewinson Josef

Fotografie współczesne/Contemporary photographs



Nastawna 24, fot. Marcin Fedorowicz, 2010.