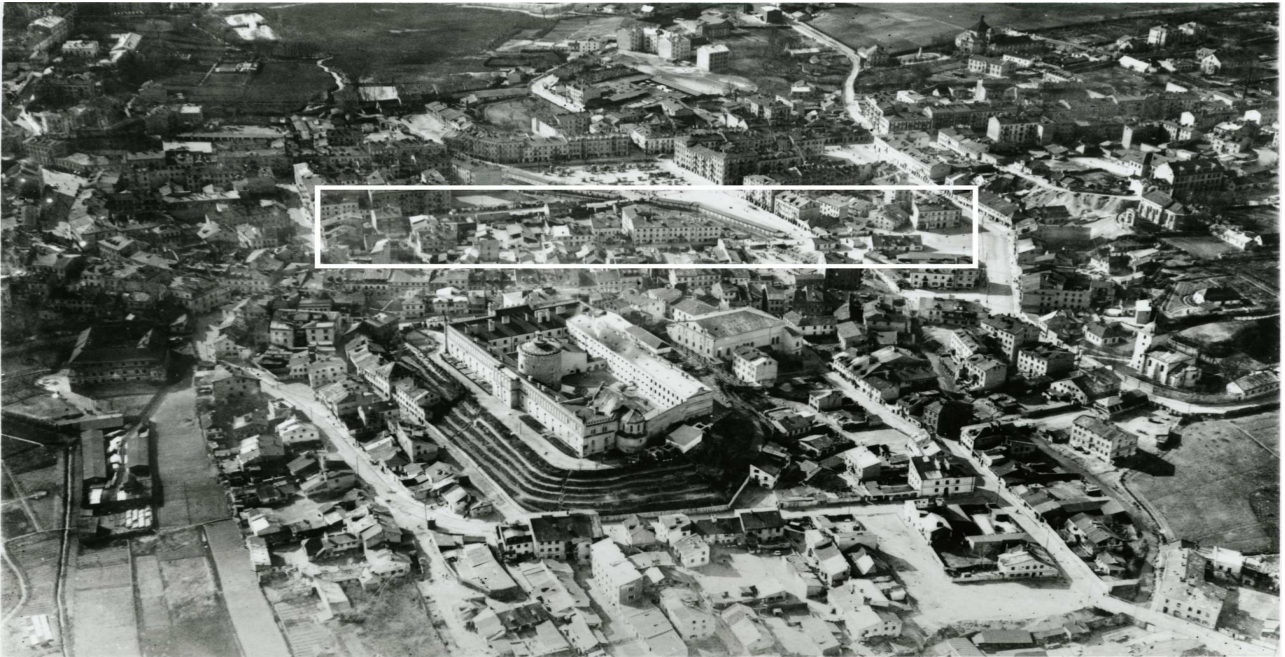


LOKALIZACJA NIERUCHOMOŚCI - Nadstawna 39/41

LOCATION OF THE PROPERTY - Nadstawna 39/41



Panorama Lublina, lata 30./Panorama of Lublin in the 1930s,



Fragment panoramy Lublina, lata 30., ul. Nadstawna/A fragment of panorama of Lublin in the 1930s,
Nadstawna street,



Fragment panoramy Lublina, lata 30., Nadstawna 39(41)/A fragment of panorama of Lublin in the
1930s, Nadstawna 39(41),

Nadstawna 39/41

obecnie/currently, nie istnieje

Dawny numer policyjny / Former police number: 416

Numer hipoteczny / Morgage number: 275

Numer przed 1939 / Number before 1939: Nadstawna 39(41)

Numer po 1944 / Number after 1944: -

Numer obecny / Current number: nie istnieje

Właściciele / Owners:

dane z 1915 -

dane z dnia 28 XI 1940 Eigier Monacha, rodzice Izrael i Sura

Wzmianki/Various notes:

- 1930 r., Podanie Wolfa Asatanowicza do Magistratu Miasta Lublina o pozwolenie na wybudowanie drewnianego parkanu ogradzającego posesję Nadstawna 39, nr policyjny posesji 416, hipoteczny 275.

- Plan postawienia budki drewnianej przy ul. Nadstawnej 39 w Lublinie

- plan na kalce technicznej, widok ogólny, przekroje, plan sytuacyjny (1:500) i orientacyjny (1:5000), 2 egz.

Karta realności z dnia 28 XI 1940 [Inspekcja budowlana, sygn. 3206]- Nadstawna 41

Powierzchnia posesji: 468 m²
zabudowana: 15 m²
niezabudowana: 453 m²
długość frontu: 12 mb (głębokość: 15 mb)
mieszkańcy: nie podano
właściciele: Eigier Monacha, rodzice Izrael i Sura

Fotografie współczesne/Contemporary photographs



Nastawna 39, fot. Marcin Fedorowicz, 2010.