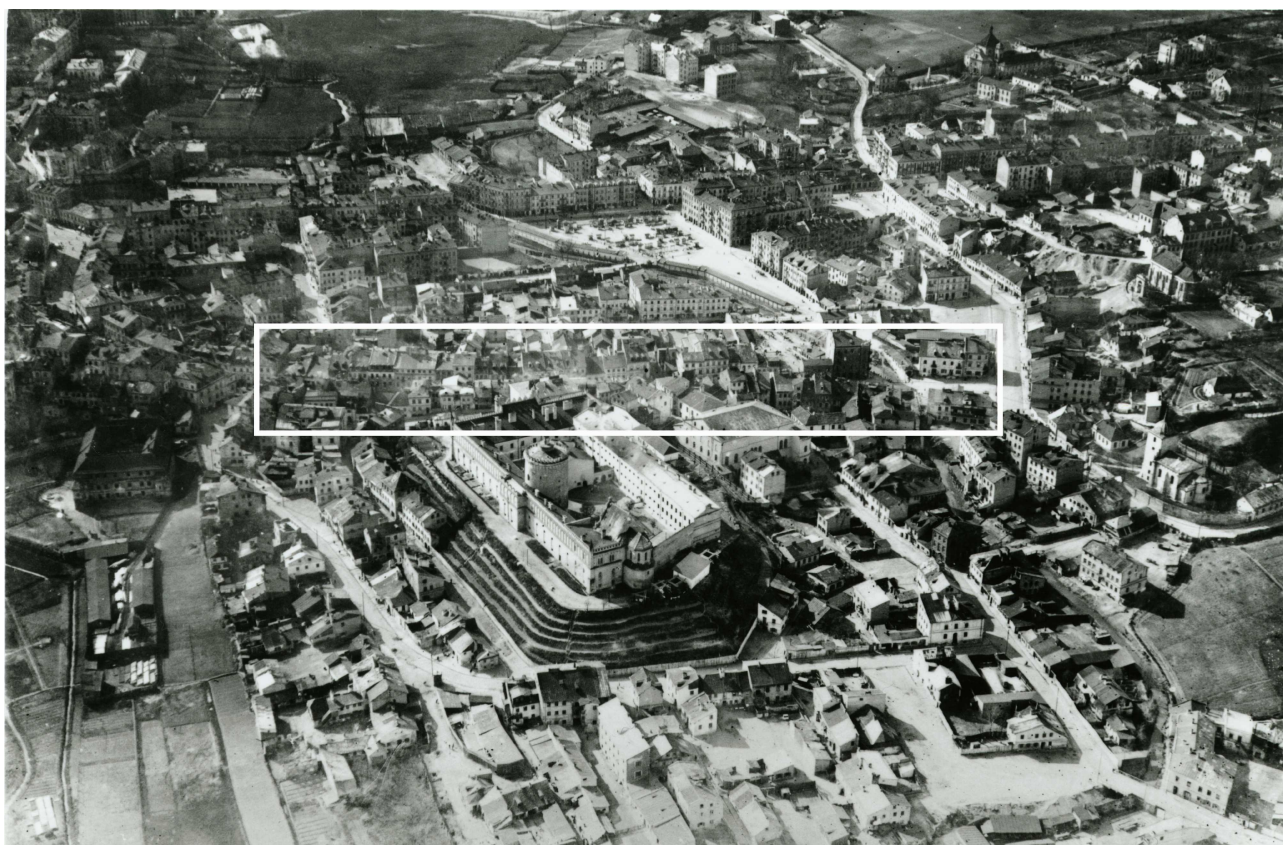


LOKALIZACJA NIERUCHOMOŚCI - Szeroka 5
LOCATION OF THE PROPERTY - Szeroka 5



Panorama Lublina, lata 30./Panorama of Lublin in the 1930s,



**Fragment panoramy Lublina, lata 30., ul. Szeroka/A fragment of panorama of Lublin in the 1930s,
Szeroka street,**



**Fragment panoramy Lublina, lata 30., Szeroka 5/A fragment of panorama of Lublin in the 1930s,
Szeroka 5,**

Dawny numer policyjny / Former police number: _____ -
Numer hipoteczny / Mortgage number: _____ 324
Numer przed 1939 / Number before 1939: _____ Szeroka 5
Numer po 1944 / Number after 1944: _____ -
Numer obecny / Current number: _____ nie istnieje

Właściciele / Owners:

<u>1915</u>	Rozenspir
<u>1936</u>	Chemja Kazman syn Lejby

Wzmianki/Various notes:

- Pozwolenia na założenie sklepu i prowadzenie piekarni
 - Wezwanie w sprawie planu piekarni
 - Prośby do Urzędu zamieszkania (Wohnungsamt) o zmiany lokalu na skutek zawalenia się budynku w 1943 r.
 - Prośba do Urzędu Miejskiego o ustalenie właściciela posesji (1950 r.)
-
-

Informacje dodatkowe/Additional information:

(APL, Inspekcja Budowlana, sygn. 5230)

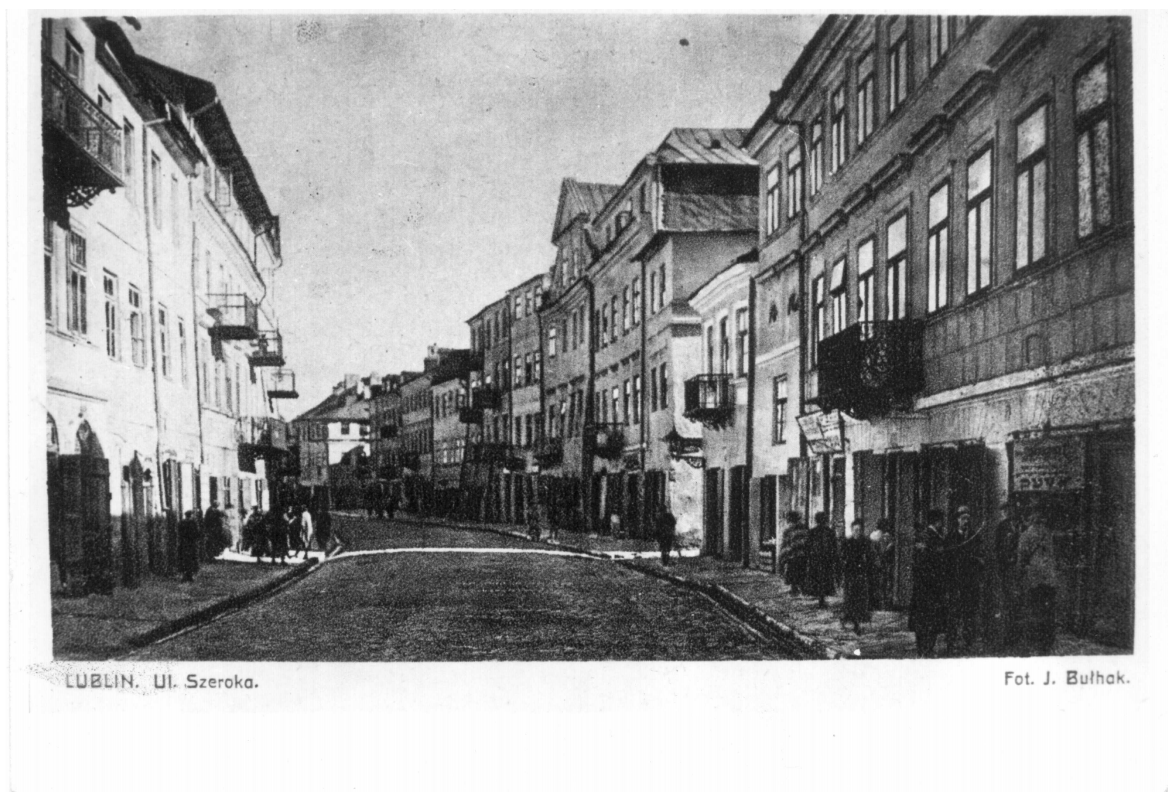
Ankieta z 9 XI 1936 r.

<u>miejsce położenia:</u>	Szeroka 5 i Zamkowa 8
<u>numer hipoteczny:</u>	nie podano
<u>właściciele:</u>	Chemja Kazman syn Lejby
<u>zarządca:</u>	sam właściciel
<u>dozorca:</u>	Ilja Pliniuk
<u>rodzaj budynku:</u>	dom murowany z cegieł
<u>liczba mieszkań:</u>	12
	jednoizbowe: 3
	dwuizbowe: 5 (pokój z kuchnią)
	trzyizbowe: 4 (dwa pokoje z kuchnią)
<u>liczba mieszkań w suterrenach:</u>	nie ma
<u>liczba piwnic:</u>	1
<u>liczba pięt:</u>	2
<u>kanalizacja:</u>	wodociągi i urządzenia kanalizacyjne, 2 ustępy, brak łazienki
<u>rodzaj oświetlenia:</u>	elektryczne
<u>ogrzewanie:</u>	7 pieców grzewczych
<u>liczba klatek schodowych:</u>	1 drewniana klatka schodowa (1 balkon od frontu - deski i poręcz żelazna)
<u>pokrycie dachu:</u>	dach kryty blachą i papą
<u>obiekty handlowe:</u>	3 (1 piekarnia i dwa sklepy)
<u>podwórze:</u>	wewnątrz znajduje się małe podwórze i trzepak

Karta realności 1940r.

<u>powierzchnia posesji</u>	<u>ogółem: 269 m2</u>
<u>zabudowana:</u>	<u>237 m2</u>
<u>niezabudowana:</u>	<u>-</u>
<u>podwórze:</u>	<u>32 m2</u>
<u>długość frontu:</u>	<u>14 mb</u>
<u>liczba mieszkań:</u>	<u>21</u>

Fotografie przedwojenne/Pre-war photographs



Szeroka 5, nieruchomość druga od prawej, autor Jan Bułhak, 1921, kolekcja pocztówkowa, wł. Archiwum TNN.



Szeroka 5, nieruchomość druga od prawej, autor nieznany, kolekcja Symchy Wajsa, ok 1943.



Szeroka 5, nieruchomość trzecia od prawej, autor Max Kirnberger, 1941, własność Deutches Historisches Museum w Berlinie.

Fotografie współczesne/Contemporary photographs



Szeroka 5, fot. Marcin Fedorowicz, 2010.