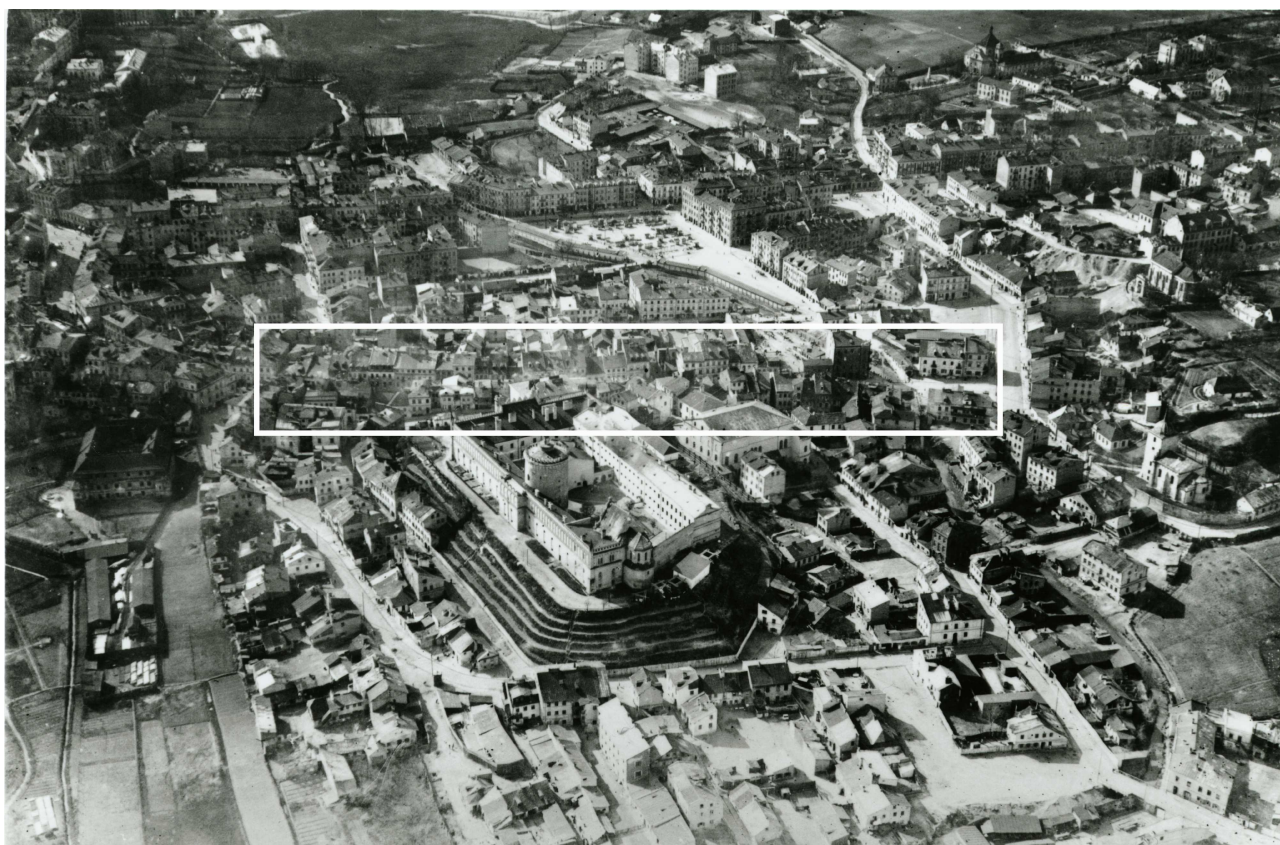


**LOKALIZACJA NIERUCHOMOŚCI - Szeroka 8**

**LOCATION OF THE PROPERTY - Szeroka 8**



**Panorama Lublina, lata 30./Panorama of Lublin in the 1930s,**



**Fragment panoramy Lublina, lata 30., ul. Szeroka/A fragment of panorama of Lublin in the 1930s,**

Szeroka street,



**Fragment panoramy Lublina, lata 30., Szeroka 8/A fragment of panorama of Lublin in the 1930s,**  
Szeroka 8,

Dawny numer policyjny / Former police number: 397

Numer hipoteczny / Morgage number: 255

Numer przed 1939 / Number before 1939: Szeroka 8

Numer po 1944 / Number after 1944: -

Numer obecny / Current number: nie istnieje

Właściciele / Owners:

dane z dnia 12.X.1896 Grinberg Mosz.

1915 Grinberg Mosz. &

dane z 1933 Jakub Baumblit (Szeroka 8), Kajła Dyna Helwer (Krawiecka 23), Hadasa Grünberg (Szeroka 8), Szloma Klajnberg (Szeroka 8), Kelman Landesberg (Szeroka 8), Toba Müller (Szeroka 8), Hersz Rajzman (Szeroka 8), Fraim Rubinzon (Rybna 9), Josef Wagner (Szeroka 8)

dane z dnia 05.XI.1936 Rajzman Hersz i in.

**Lokale handlowe i rzemieślnicze w latach 1918-1940/Shops and workshops in 1918-1940:**

Ankieta z dnia 05.XI.1936 r. [Inspekcja budowlana]

1936 sklep

---

---

**Lokatorzy według wyznania, płci i wieku (1940 rok)/Tennants by religion, sex and age in 1940**

Ogólna ilość mieszkańców		Mężczyzn	Kobiet	Dzieci do lat 6 włącznie	Dzieci od 7-18 lat włącznie	Uwagi
Chrześcijan	Żydów					
<b>3</b>	<b>57</b>	<b>15</b>	<b>23</b>	<b>8</b>	<b>14</b>	

---

---

**Informacje dodatkowe/Additional information:****Inspekcja budowlana**

1933 r. – Magistrat miasta Lublina stwierdza uchybienia w utrzymaniu budynku przy Szerokiej 8, nakazuje przeprowadzenie stosownych remontów

**Ankieta z dnia 05.XI.1936 r. [Inspekcja budowlana]**

<u>Położenie:</u>	Szeroka 8
<u>Numer hipoteczny:</u>	255
<u>Właściciele:</u>	Rajzman Hersz i in.
<u>Dozorca:</u>	Radzik Jan
<u>Rodzaj budynku:</u>	dom mieszkalny, murowany z cegły
<u>Liczba mieszkań:</u>	11, w tym: 7 mieszkań 1-izbowych, 3 mieszkania 2-dwuizbowe (pokój i kuchnia), 1 mieszkanie 3-izbowe (dwa pokoje i kuchnia)
<u>Liczba mieszkań w suterrenach:</u>	nie ma
<u>Liczba piwnic:</u>	nie ma
<u>Liczba pięter:</u>	3
<u>System wodociągowo – kanalizacyjny:</u>	brak urządzeń kanalizacyjnych i wodociągów
<u>Oświetlenie:</u>	naftowe
<u>Ogrzewanie:</u>	brak
<u>Liczba balkonów:</u>	1 balkon żelazny od frontu
<u>Klatka schodowa:</u>	główna drewniana klatka schodowa
<u>Pokrycie dachu:</u>	dach kryty blachą i papą

**Dane dot. Podwórza**

<u>Wymiary:</u>	2 m <sup>2</sup>
<u>Nawierzchnia:</u>	z kamienia
<u>Zabudowa:</u>	nie ma, śmietnik ruchomy, trzepak

Groźba zawalenia się trzeciego piętra na skutek nie wykonania remontu przez mieszkańców

---

---

**Karta realności z 1940 r. [Inspekcja budowlana]**

Powierzchnia: \_\_\_\_\_ ogółem: 285 m<sup>2</sup>

zabudowana: \_\_\_\_\_ 180 m<sup>2</sup>

niezabudowana: \_\_\_\_\_ 105 m<sup>2</sup>

długość frontu: \_\_\_\_\_ 9 mb

**Fotografie przedwojenne/Pre-war photographs**

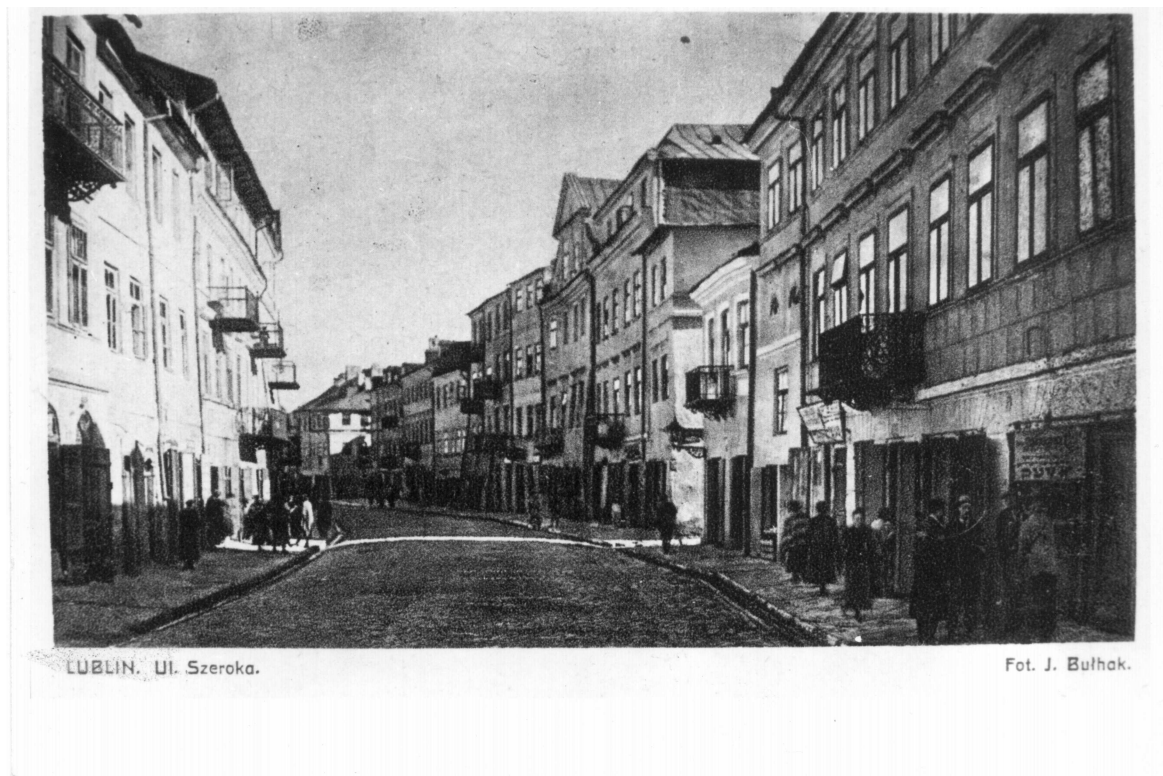


**Szeroka 8, fragment kamienicy, autor Stefan Kielsznia, ok. 1938, własność Jerzego Kielszni.**

---

---





Szeroka 8, autor Jan Bułhak, seria pocztówkowa, 1921, własność Archiwum TNN.

---



Szeroka 8, druga od lewej, autor nieznany, 1943, kolekcja Symchy Wajsa.



Szeroka 8, kamienica trzecia od lewej, Max Kirnberger, 1941, własność Deutches Historiches Museum w Berlinie.

---

**Fotografie współczesne/Contemporary photographs**



**Szeroka 8, fot. Marcin Fedorowicz, 2010.**