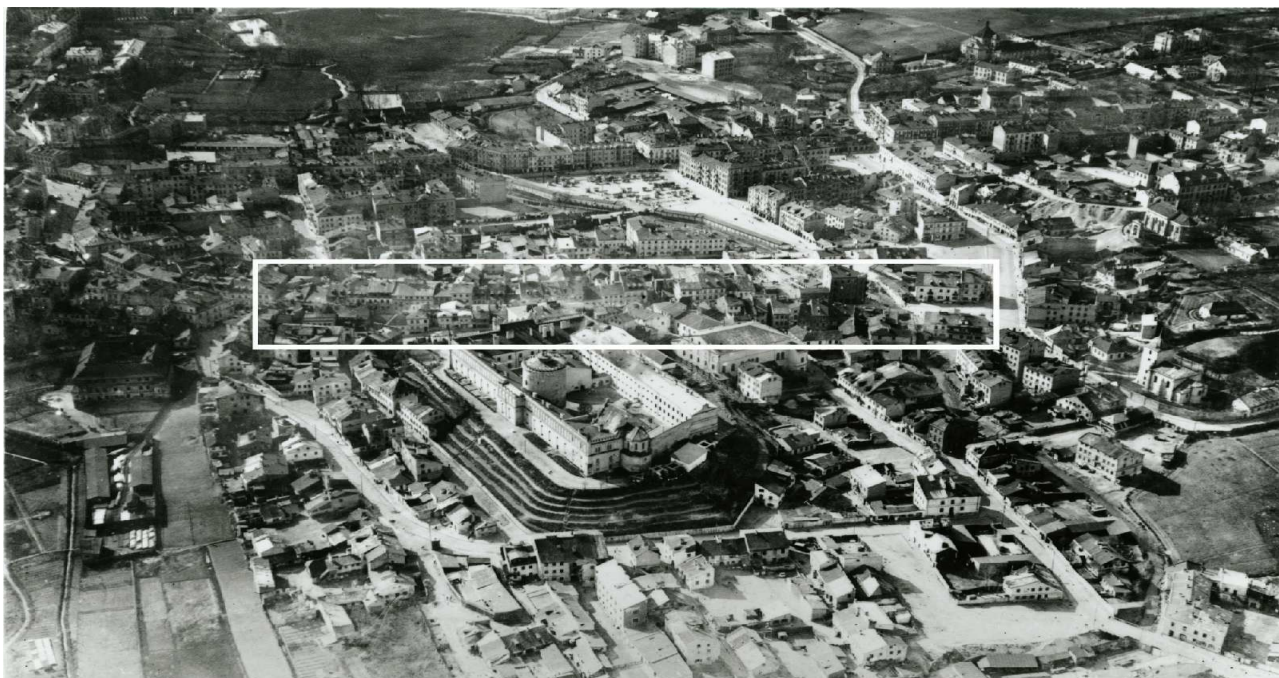


LOKALIZACJA NIERUCHOMOŚCI - Szeroka 9

LOCATION OF THE PROPERTY - Szeroka 9



Panorama Lublina, lata 30./Panorama of Lublin in the 1930s,



**Fragment panoramy Lublina, lata 30., ul. Szeroka/A fragment of panorama of Lublin in the 1930s,
Szeroka street,**



**Fragment panoramy Lublina, lata 30., Szeroka 9/A fragment of panorama of Lublin in the 1930s,
Szeroka 9,**

Dawny numer policyjny / Former police number: _____ -

Numer hipoteczny / Mortgage number: _____ **321**

Numer przed 1939 / Number before 1939: _____ **Szeroka 9**

Numer po 1944 / Number after 1944: _____ -

Numer obecny / Current number: _____ **nie istnieje**

Właściciele / Owners:

1915 _____ **Ajzenkajt**

1938 _____ **Goldberg Wolf, Szulc Zelman,**

Moszek Freidlich, Rup Icek, Goldszmidt Lej, Zylbersztajn.

Lokatorzy według wyznania, płci i wieku (1940 rok)/Tenants by religion, sex and age in 1940

Ogólna ilość mieszkańców		Mężczyzn	Kobiet	Dzieci do lat 6 włącznie	Dzieci od 7-18 lat włącznie	Uwagi
Chrześcijan	Żydów					
3	35	12	15	3	8	

Informacje dodatkowe/Additional information:

(APL, Inspekcja Budowlana, sygn. 5234)

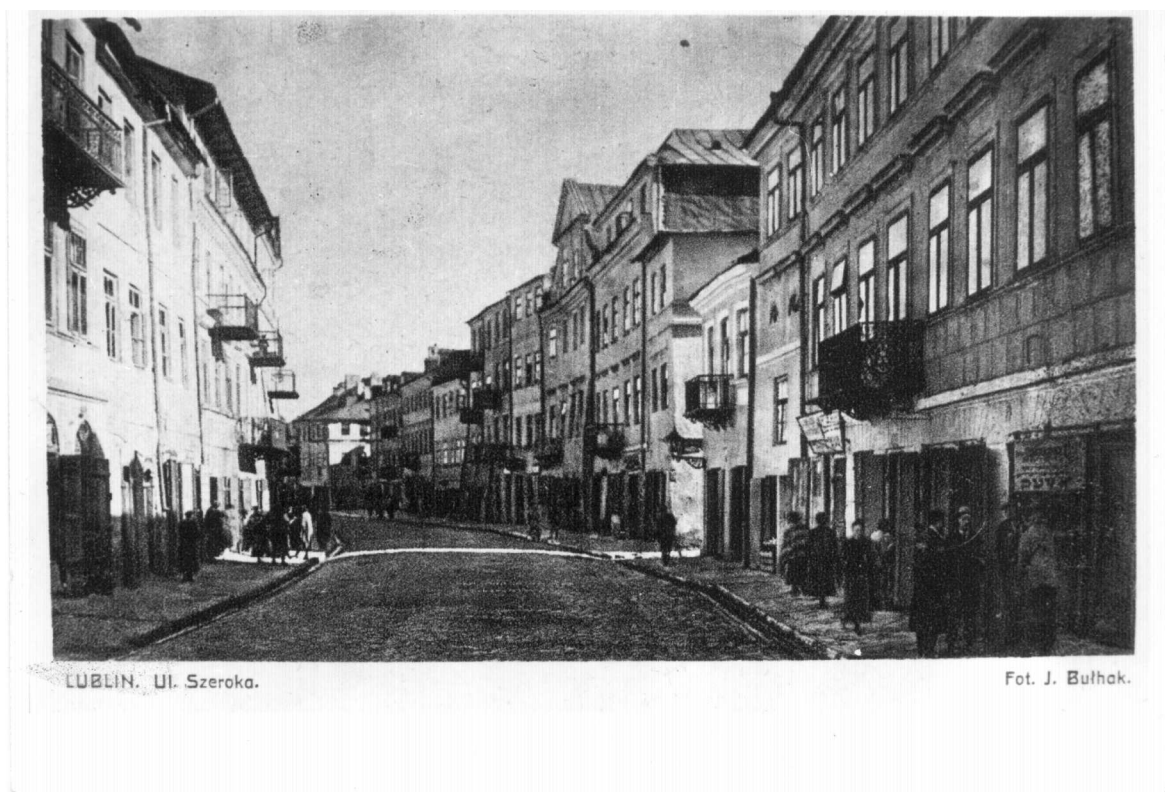
Ankieta z 27 I 1938 r.

miejsce położenia: Szeroka 9
numer hipoteczny: 321
właściciele: Goldberg Wolf – Szeroka 9, Szule Zelman – Krawiecka, Moszek
Freidlich – Szeroka 9, Rup Icek – Szeroka 9, Goldszmidt Lej – Szeroka 9, Zylbersztajn - Cyruliczna
dozorca: nie ma
rodzaj budynku: dom dwupiętrowy, murowany z cegły
liczba mieszkań: 6
jednoizbowe – 3
dwuizbowe – 3 (pokój i kuchnia)
liczba mieszkań w suterrenach: nie ma
liczba piwnic: 1
liczba pięter: 2
kanalizacja: brak dołu ustępowego, brak łazienek
rodzaj oświetlenia: oświetlenie elektryczne
ogrzewanie: piece kaflowe
klatka schodowa: boczna
pokrycie dachu: kryty papą
obiekty handlowe: 2 sklepy (mleczarnia i wolny)

Karta realności z 1940:

powierzchnia posesji ogółem: 103 m²
zabudowana: 103 m²
niezabudowana: 0
długość frontu 5 + 8 + 18 mb

Fotografie przedwojenne/Pre-war photographs



Szeroka 9, nieruchomość czwarta od prawej, autor Jan Bułhak, 1921, kolekcja pocztówkowa, wł. Archiwum TNN.

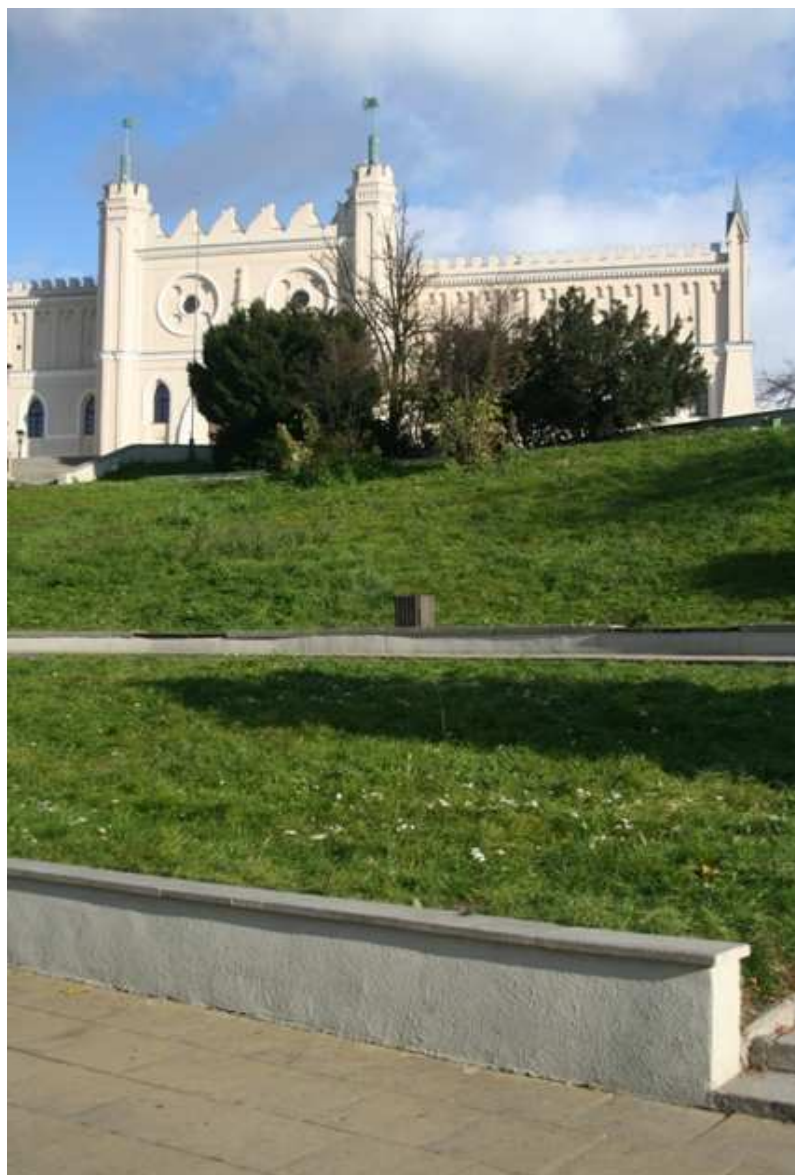


Szeroka 9, nieruchomość czwarta od prawej, autor nieznany, kolekcja Symchy Wajsa, ok 1943.



Szeroka 9, nieruchomość piąta od prawej, autor Max Kirnberger, 1941, własność Deutches Historisches Museum w Berlinie.

Fotografie współczesne/Contemporary photographs



Szeroka 9, fot. Marcin Fedorowicz, 2010.



Szeroka 9, fot. Marcin Fedorowicz, 2010.