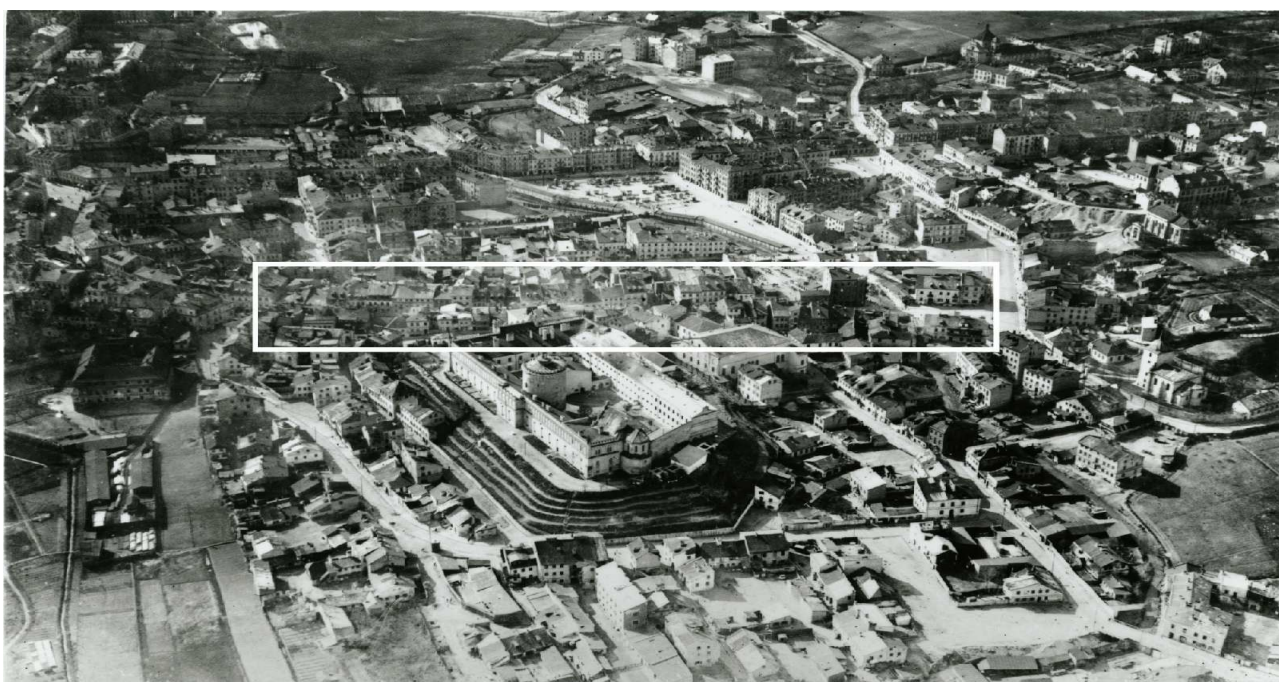


LOKALIZACJA NIERUCHOMOŚCI - Szeroka 12
LOCATION OF THE PROPERTY - Szeroka 12



Panorama Lublina, lata 30./Panorama of Lublin in the 1930s,



Fragment panoramy Lublina, lata 30., ul. Szeroka/A fragment of panorama of Lublin in the 1930s,
Szeroka 10,



Fragment panoramy Lublina, lata 30., Szeroka 12/A fragment of panorama of Lublin in the 1930s,
Szeroka 12,

Dawny numer policyjny / Former police number:	399
Numer hipoteczny / Mortgage number:	399/257 bądź 257
Numer przed 1939 / Number before 1939:	Szeroka 12
Numer po 1944 / Number after 1944:	-
Numer obecny / Current number:	nie istnieje
Właściciele / Owners:	
dane z dnia 12.X.1896	Rozenfajn Munysz
1915	Szaubman i Ejbusz.
dane z dnia 26.II.1938	Pesa Gingeld, Sz wajra Seprinejsz córka Matysa
dane z 1940	Pasa Gingeld, Josek Rudka, Dwoira Szpingerowa

Lokale handlowe i rzemieślnicze w latach 1918-1940/Shops and workshops in 1918-1940:

Ankieta z dnia 26.II.1938 r. [Inspekcja budowlana, sygn. 5237]	
1938	sklep spożywczy
1938	sklep z mydłem
1938	pralnia
1938	olejarnia

Lokatorzy według wyznania, płci i wieku (1940 rok)/Tennants by religion, sex and age in 1940

Ogólna ilość mieszkańców		Mężczyzn	Kobiet	Dzieci do lat 6 włącznie	Dzieci od 7-18 lat włącznie	Uwagi
Chrześcijan	Żydów					
8	115	31	46	18	28	

Informacje dodatkowe/Additional information:**Ankieta z dnia 26.II.1938 r. [Inspekcja budowlana, sygn. 5237]**

<u>Położenie:</u>	Szeroka 12
<u>Numer hipoteczny:</u>	399/257
<u>Właściciele:</u>	Pesa Gingeld, Szwajra Seprinejsz córka Matysa
<u>Dozorca:</u>	nieczytelny
<u>Rodzaj budynku:</u>	budynek mieszkalny i gospodarczy, murowany z cegły
<u>Rozpoczęcie użytkowania:</u>	1914 r.
<u>Liczba mieszkań:</u>	29, w tym:
	12 mieszkań 1-izbowych,
	12 mieszkań 2-dwuzbowych (pokój z kuchnią),
	4 mieszkania 3-izbowe (dwa pokoje i kuchnia),
	1 mieszkanie 4-izbowe (trzy pokoje i kuchnia)
<u>Liczba mieszkań w suterrenach:</u>	nie ma
<u>Liczba piwnic:</u>	nie ma
<u>Liczba pięter:</u>	4
<u>System wodociągowo – kanalizacyjny:</u>	wodociąg, dół ustępowy, 3 ustępy, brak łazienek
<u>Oświetlenie:</u>	naftowe
<u>Ogrzewanie:</u>	20 pieców grzewczych
<u>Liczba balkonów:</u>	3 balkony od frontu – konstrukcja żelazna
<u>Klatka schodowa:</u>	jedna główna klatka schodowa, drewniana
<u>Pokrycie dachu:</u>	dach kryty blachą

Dane dot. Podwórza

<u>Wymiary:</u>	nie podano
<u>Nawierzchnia:</u>	bruk
<u>Zabudowa:</u>	śmietnik ruchomy, trzepak

Karta realności z 1940 r. [Inspekcja budowlana, sygn. 5237]

Właściciele: Pasa Gingeld, Josek Rudka, Dwoira Szpingerowa

Powierzchnia: ogółem: 605 m²

zabudowana: 295 m²

niezabudowana: 310 m²

długość frontu: 16 mb

W VII 1943 r. budynek przeznaczono do rozbiórki

Fragmenty Historii Mówionych/Fragments of Oral History**Leizor Lederman**

„Później było Szeroka 10 –12, była tam sala ślubów. Ten pan jeszcze żyje, on mieszka w Kwarcaba. Nie ma z nim kontaktu, tylko jak spotykają się ludzie z Lublina. 12 – 14. Sprzedawali jabłka. Dalej była piekarnia Mosze Żobak. On miał ospę kiedy był dzieckiem i całą twarz miał [pokrytą] dziobami i mówiło się na niego “Dziobak”.”

Aleksander Szryft

„Przy Szerokiej 12 funkcjonował cheder Iechaka Stoła. Stół także katował swoich uczniów.”

Ikonomia/Iconography

Inspekcja Budowlana, sygn. 5237:

- Plan na budowę komórki

Fotografie przedwojenne/Pre-war photographs



Szeroka 12, fragment kamienicy, autor Stefan Kielsznia, ok. 1938, własność Jerzego Kielszni.

Fotografie współczesne/Contemporary photographs



Szeroka 12, fot. Marcin Fedorowicz, 2010.