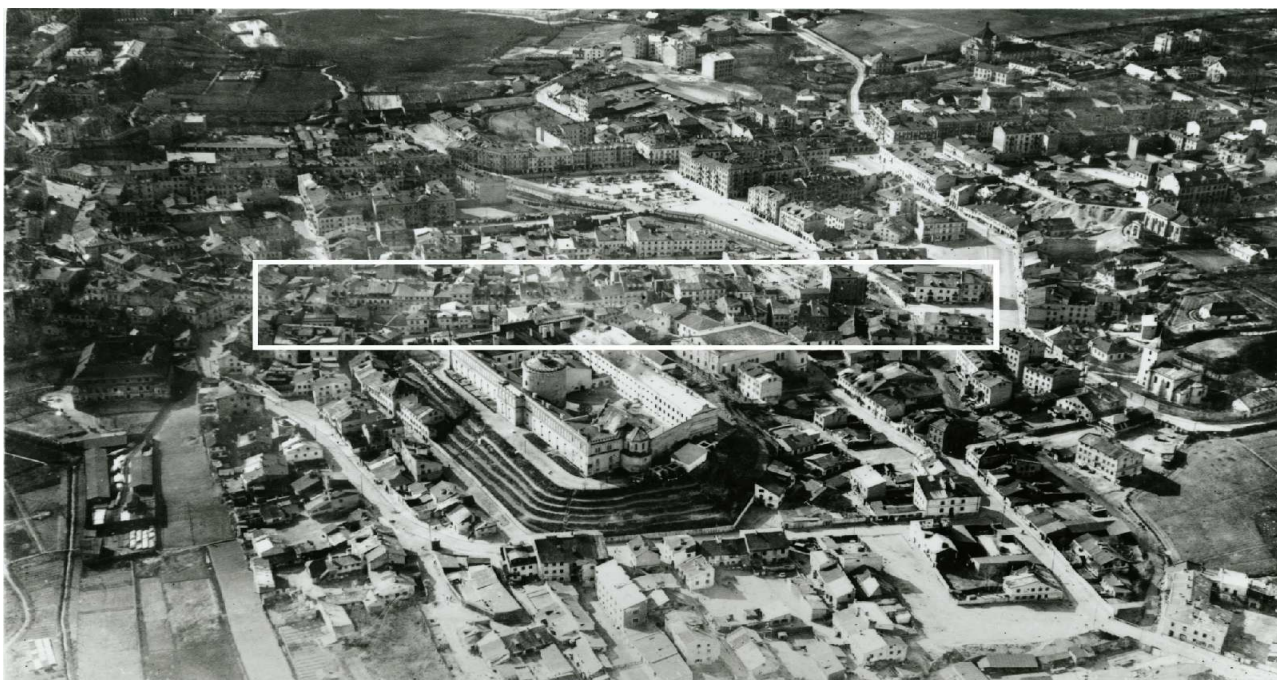


LOKALIZACJA NIERUCHOMOŚCI - Szeroka 13
LOCATION OF THE PROPERTY - Szeroka 13



Panorama Lublina, lata 30./Panorama of Lublin in the 1930s,



**Fragment panoramy Lublina, lata 30., ul. Szeroka/A fragment of panorama of Lublin in the 1930s,
Szeroka street,**



**Fragment panoramy Lublina, lata 30., Szeroka 13/A fragment of panorama of Lublin in the 1930s,
Szeroka 13,**

Dawny numer policyjny / Former police number: _____ -
Numer hipoteczny / Mortgage number: _____ **319**
Numer przed 1939 / Number before 1939: _____ **Szeroka 13**
Numer po 1944 / Number after 1944: _____ -
Numer obecny / Current number: _____ **nie istnieje**

Właściciele / Owners:

1915 _____ **Ejchenbaum Abram, syn Michela**
1936 _____ **Ejchenbaum Abram, syn Michela**
1940 _____ **Jankiel Frydman, Moszek Szlos,
Chaim Terne, Majlech Hajblum, Zysla Herszman, Gołda Ajchenbaum, Szymon i Sara Rywka,
Gołda Szolsohn, Hersz Rajzman, spadkobiercy Chaima Gelmana**

Lokatorzy według wyznania, płci i wieku (1940 rok)/Tenants by religion, sex and age in 1940

Ogólna ilość mieszkańców		Mężczyzn	Kobiet	Dzieci do lat 6 włącznie	Dzieci od 7-18 lat włącznie	Uwagi
Chrześcijan	Żydów					
Nie ma	69	23	26	9	11	

Wzmianki/Various notes:

- **Protokół z dnia 2 XII 1930 roku o zawaleniu się ściany w piekarni Karenblita Moszka, odpis protokołu**
 - **Zarządzenie z dnia 11 XII 1930 roku Magistratu Miasta Lublina o przeprowadzeniu koniecznych napraw przy ulicy Szeroka 13**
 - **Podanie Jakuba Lejzona z dnia 15 I 1931 roku o możliwość przeprowadzenia remontu sklepu na Szerokiej 13**
 - **W 1939 roku posesja należała do Frydmana Jankla**
-
-

Informacje dodatkowe/Additional information:

(APL, Inspekcja Budowlana, sygn. 5238)

Ankieta z 31 X 1936 r.

<u>miejsce położenia:</u>	Szeroka 13 i Zamkowa 16
<u>numer hipoteczny:</u>	471
<u>właściciele:</u>	Ejchenbaum Abram syn Michela zam. Szeroka 19
<u>zarządca:</u>	nie ma
<u>dozorca:</u>	Zofia Jorgalik
<u>rodzaj nieruchomości:</u>	budynek mieszkalny, murowany z cegły
<u>data rozpoczęcia użytkowania:</u>	1 IX 1931 r.
<u>liczba mieszkań:</u>	2
	jednoizbowe: 1
	dwuizbowe: 1
<u>liczba mieszkań w suterrenach:</u>	nie ma
<u>liczba piwnic:</u>	nie ma
<u>liczba pięter:</u>	3 piętra
<u>kanalizacja:</u>	brak wodociągów, I ustęp nieskanalizowany, brak łazienek
<u>rodzaj oświetlenia:</u>	naftowe
<u>ogrzewanie:</u>	piecyk żelazny
<u>klatka schodowa:</u>	główna klatka schodowa
<u>pokrycie dachu:</u>	dach kryty blachą
<u>obiekty handlowe:</u>	nie ma

Karta realności – 1940 r.

powierzchnia posesji _____ ogółem: 208 m²

zabudowana: _____ 159 m²

niezabudowana: _____ 9 m²

długość frontu: _____ 12,5 mb

właściciele: _____ Jankiel Frydman – Szeroka 13, Moszek Szlos – Archidiakońska 5,
Chaim Terne – Zamkowa 10, Majlech Hajblum – Szeroka 13, Zysla Herszman – Szeroka 39,
Gołda Ajchenbaum – Szymon i Sara Rywka , Gołda Szolsohn – Piaski koło Lublina, Hersz Rajzman –
Szeroka 13

Spadkobiercy: _____ Chaima Gelmana

Fragmenty Historii Mówionych/Fragments of Oral History

Leizor Lederman

„13 – 15 była piekarnia ciastek – Fridman.”

Fotografie przedwojenne/Pre-war photographs



Szeroka 1, nieruchomość szósta od prawej, autor Jan Bułhak, 1921, kolekcja pocztówkowa, wł. Archiwum TNN.



Szeroka 13, nieruchomość piąta od prawej, autor nieznany, kolekcja Symchy Wajsa, ok 1943.

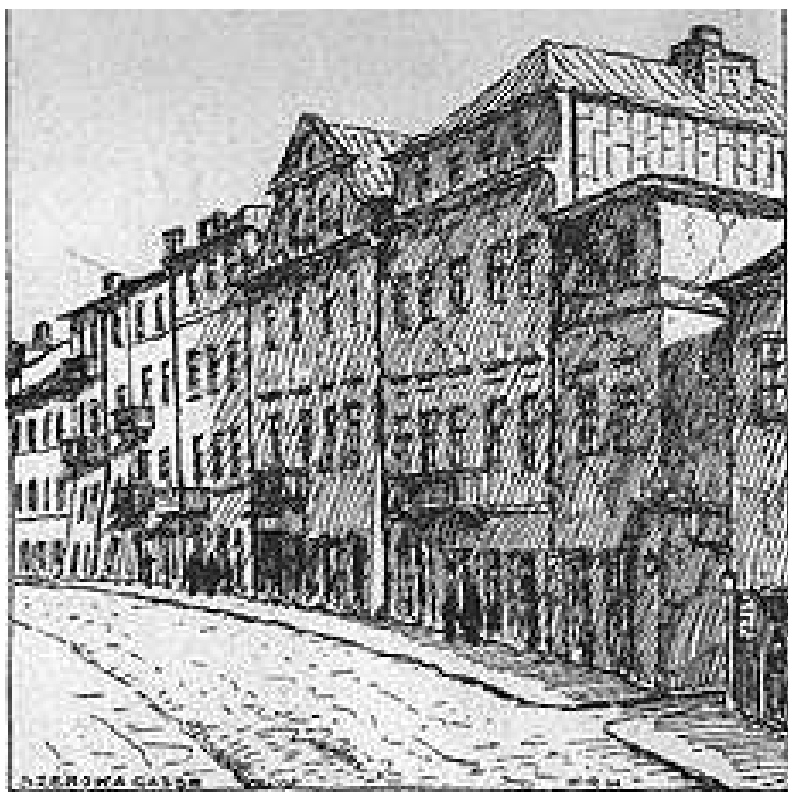


Szeroka 13, nieruchomość siódma od prawej, autor Max Kirnberger, 1941, własność Deutches Historisches Museum w Berlinie.



Nieistniejąca od wojny ulica Szeroka w Żydowskim Mieście w Lublinie. Lata trzydzieste. Ze zbiorów Biblioteki Lopac

Szeroka 13, kamienica szósta od lewej, autor nieznany, lata 30, własność PSOZ w Lublinie.



Szeroka 13, kamienica trzecia od prawej, Karl Richard Henker, 1917, reprodukcja z książki M. Bałabana "Żydowskie miasto w Lublinie".



Szeroka 13, kamienica pierwsza od lewej, autor Jan Kandy Gumowski, litografia opublikowana w 1918, własność Muzeum Lubelskie.

Fotografie współczesne/Contemporary photographs



Szeroka 13, fot. Marcin Fedorowicz, 2010.