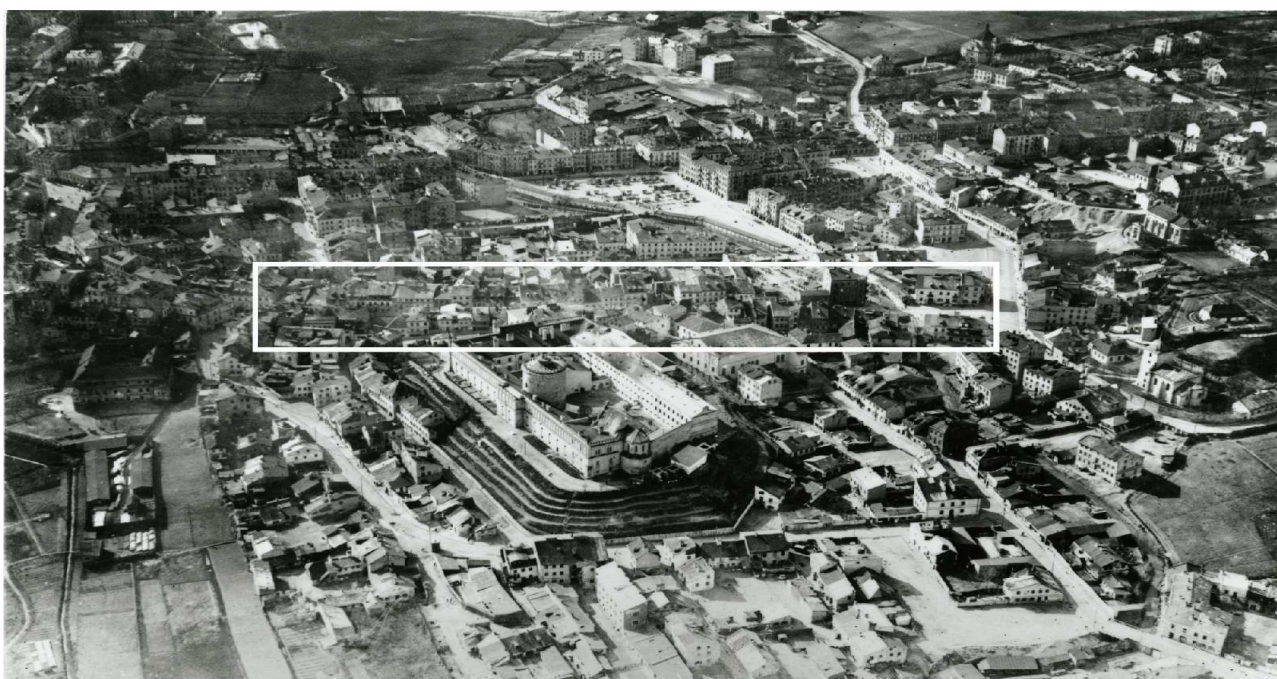


LOKALIZACJA NIERUCHOMOŚCI - Szeroka 14
LOCATION OF THE PROPERTY - Szeroka 14



Panorama Lublina, lata 30./Panorama of Lublin in the 1930s,



**Fragment panoramy Lublina, lata 30., ul. Szeroka/A fragment of panorama of Lublin in the 1930s,
Szeroka street,**



**Fragment panoramy Lublina, lata 30., Szeroka 14/A fragment of panorama of Lublin in the 1930s,
Szeroka 14,**

Dawny numer policyjny / Former police number:	-
Numer hipoteczny / Mortgage number:	400 bądź 258
Numer przed 1939 / Number before 1939:	Szeroka 14
Numer po 1944 / Number after 1944:	-
Numer obecny / Current number:	nie istnieje
Właściciele / Owners:	
<u>dane z dnia 12.X.1896</u>	SS. Rotensztejna
<u>1915</u>	Zygielwaks Chaim
<u>dane z dnia 15.X.1936</u>	Garbacz Pesa (Szeroka 14), Garbacz Bajla (Szeroka 14)
<u>dane z 1940</u>	Garbacz Pesla, Majer Łaja

Lokale handlowe i rzemieślnicze w latach 1918-1940/Shops and workshops in 1918-1940:

Ankieta z dnia 15.X.1936 r. [Inspekcja budowlana 5239]

1936 sklep spożywczy

Lokatorzy według wyznania, płci i wieku (1940 rok)/Tennants by religion, sex and age in 1940

Ogólna ilość mieszkańców		Mężczyzn	Kobiet	Dzieci do lat 6 włącznie	Dzieci od 7-18 lat włącznie	Uwagi
Chrześcijan	Żydów					
-	55	10	18	11	16	

Informacje dodatkowe/Additional information:**Ankieta z dnia 15.X.1936 r. [Inspekcja budowlana, sygn. 5239]**

<u>Położenie:</u>	Szeroka 14
<u>Numer hipoteczny:</u>	400
<u>Właściciele:</u>	Garbacz Pesa (Szeroka 14), Garbacz Bajla (Szeroka 14)
<u>Dozorca:</u>	nie ma
<u>Zarządca:</u>	nie ma
<u>Dzierżawca:</u>	Jaleszewska Feliksa
<u>Rodzaj budynku:</u>	dom mieszkalny, budynek murowany z cegły
<u>Rozpoczęcie użytkowania:</u>	1918 r.
<u>Liczba mieszkań:</u>	4 mieszkania 1-izbowe, 7 mieszkań 2-dwuizbowych (pokój z kuchnią), 1 mieszkanie 3-izbowe (dwa pokoje i kuchnia)
<u>Liczba mieszkań w suterrenach:</u>	nie ma
<u>Liczba piwnic:</u>	nie ma
<u>Liczba pięter:</u>	3
<u>System wodociągowo – kanalizacyjny:</u>	wodociąg, 2 ustępy nieskanalizowane, brak łazienek
<u>Oświetlenie:</u>	elektryczne i naftowe
<u>Ogrzewanie:</u>	piece
<u>Liczba balkonów:</u>	2 balkony od frontu z żelazną poręczą
<u>Klatka schodowa:</u>	główna klatka schodowa, schody drewniane
<u>Pokrycie dachu:</u>	dach kryty blachą
<u>Data ostatniego remontu:</u>	1935 r.
Nie ma miejsca na schron przeciwgazowy	

Dane dot. Podwórza

<u>Wymiary:</u>	10 x 2 m
<u>Nawierzchnia:</u>	bruk
<u>Zabudowa:</u>	2 komórki, śmietnik ruchomy, brak studni, trzepak

Karta realności z 1940 r. [Inspekcja budowlana, sygn. 5239]

Właściciele: _____ **Garbacz Pesła, Majer Łaja**

Powierzchnia: _____ **ogółem: 190 m²**

zabudowana: _____ **150 m²**

niezabudowana: _____ **40 m²**

długość frontu: _____ **7 mb**

Fragmenty Historii Mówionych/Fragments of Oral History

Leizor Lederman

„Ulica Szeroka była szeroka. Zamkowa była wąska. Mi Brama Grodzka było prosto na Zamkową, a Zamek był naprzeciw domu 14 – 16.”

Fotografie przedwojenne/Pre-war photographs



Szeroka 14, fragment kamienicy, autor Stefan Kielsznia, ok. 1938, własność Jerzego Kielszni.

Fotografie współczesne/Contemporary photographs



Szeroka 14, fot. Marcin Fedorowicz, 2010.