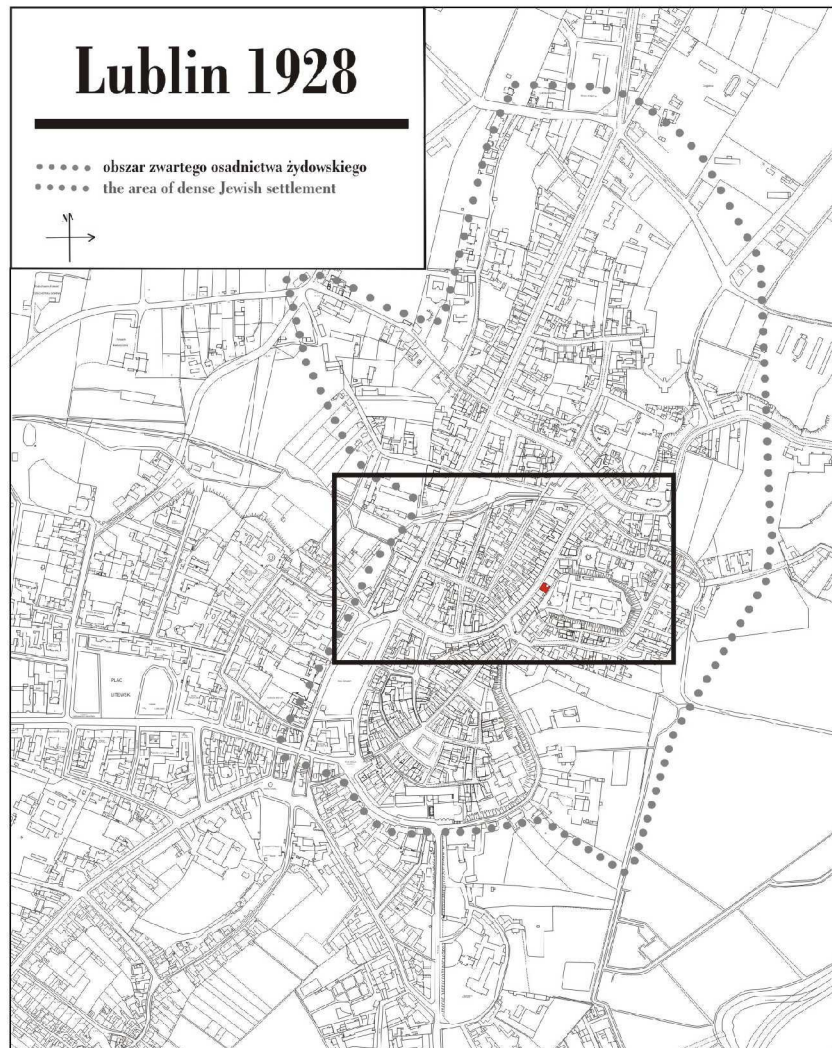
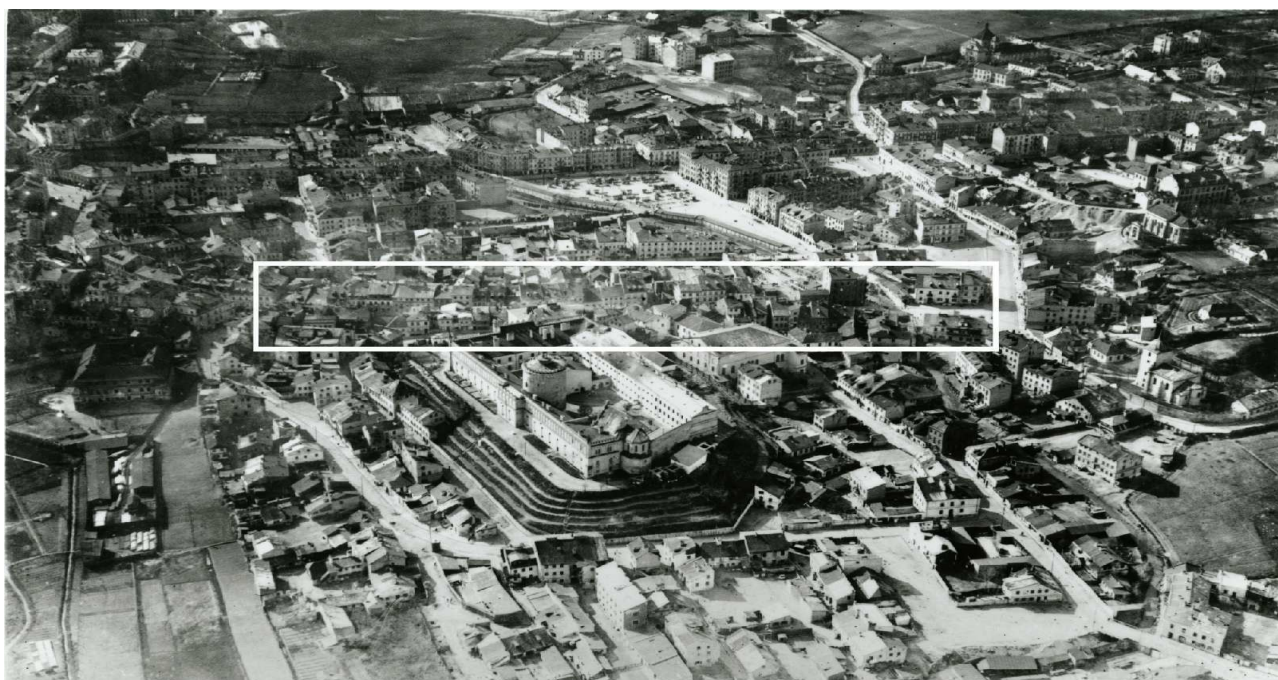


Szeroka 15/Szeroka 17

Obecnie/currently, nie istnieje



LOKALIZACJA NIERUCHOMOŚCI - Szeroka 15/Szeroka 17
LOCATION OF THE PROPERTY - Szeroka 15/Szeroka 17



Panorama Lublina, lata 30./Panorama of Lublin in the 1930s,



Fragment panoramy Lublina, lata 30., ul. Szeroka/A fragment of panorama of Lublin in the 1930s,
Szeroka street,



Fragment panoramy Lublina, lata 30., Szeroka 15/A fragment of panorama of Lublin in the 1930s,
Szeroka 15,

Dawny numer policyjny / Former police number: _____ -
Numer hipoteczny / Mortgage number: _____ **318**
Numer przed 1939 / Number before 1939: _____ **Szeroka 15**
Numer po 1944 / Number after 1944: _____ -
Numer obecny / Current number: _____ **nie istnieje**

Właściciele / Owners:

1915 _____ **Hochman W.**
1936 _____ **Jakub Hersz Frydman**
1940 _____ **Pesa Chaja Frydman, Estera i Eli Joel**

Lokale handlowe i rzemieślnicze w latach 1918-1940/Shops and workshops in 1918-1940:

1928 _____ **Frydman Jakub Hersz, cukiernia i piekarnia**

Lokatorzy według wyznania, płci i wieku (1940 rok)/Tenants by religion, sex and age in 1940

Ogólna ilość mieszkańców		Mężczyzn	Kobiet	Dzieci do lat 6 włącznie	Dzieci od 7-18 lat włącznie	Uwagi
Chrześcijan	Żydów					
3	63	14	39	6	7	

Wzmianki/Various notes:

- W 1941 roku w budynku Szeroka 15/17 zawalił się dach z kominem
- Budynek podzielony był na posesje numer 15 i 17

Informacje dodatkowe:

(APL, Inspekcja Budowlana, sygn. 5240)

Ankieta 5 XI 1936 r.

<u>miejsce położenia:</u>	Szeroka 15/17
<u>numer hipoteczny:</u>	nie ma
<u>właściciele:</u>	Jakub Hersz Frydman – Szeroka 15/17
<u>zarządca:</u>	nie ma
<u>dozorca:</u>	Andrzej Błaszczak
<u>rodzaj nieruchomości:</u>	dom mieszkalny, murowany
<u>data rozpoczęcia użytkowania:</u>	1912 r.
<u>liczba mieszkań:</u>	12
	jednoizbowe: 8
	dwuizbowe: 3
	trzyizbowe: 1
<u>liczba mieszkań w suterrenach:</u>	nie ma
<u>liczba piwnic:</u>	nie ma
<u>liczba pięter:</u>	3 piętra
<u>kanalizacja:</u>	wodociąg, 2 ustępy skanalizowane, łazienek brak
<u>rodzaj oświetlenia:</u>	elektryczne
<u>ogrzewanie:</u>	brak danych
<u>klatka schodowa:</u>	jedna główna klatka schodowa, schody kamienne, 3 balkony
<u>murowane z żelazną poręczą</u>	
<u>pokrycie dachu:</u>	dach kryty blachą
<u>obiekty handlowe:</u>	piekarnia i sklep
<u>data ostatniego remontu:</u>	1936 r.

Karta realności - 1940 r.

<u>powierzchnia posesji</u>	<u>ogółem: 240 m²</u>
<u>zabudowana:</u>	<u>240 m²</u>
<u>niezabudowana:</u>	<u>-</u>
<u>długość frontu:</u>	<u>15 mb</u>
<u>właściciele:</u>	<u>Pesa Chaja Frydman, Estera i Eli Joel</u>

Księga Adresowa Polski 1929

Lublin

(restauracje, jadłodajnie, cukiernie, kawiarnie, herbaciarnie, piwiarnie)

Abel Łaja, jadłodajnia - Lubartowska 10
Altman B., piwiarnia - Nowa 9
Arbuz M., Tozendajn D., piwiarnia - Szeroka 35
Banaszkiwicz Konstanty, restauracja - Rynek 2
Bar "a la Hawelka", restauracja - Kościuszki 2
"Bar Amerykański", restauracja, wł. Jan Mazurkiewicz - Kr. Przedm. 46
"Bar Centralny", restauracja, wł. Szapiro J. - Plac Łokietka 5
"Bar Kupiecki", restauracja, wł. Gothelf J. - Lubartowska 16
Barteczko Wanda i Ska, kawiarnia - Kr. Przedm. 46
Bergman Pesa, piwiarnia - Narutowicza 19
Błaszyńska Marja, Jadłodajnia - Królewska 6
Bolesta Julia, restauracja - Fabryczna 5
"Bombonierka", cukiernia, wł. Czerwińska J. - Kr. Przedm. 53
Borowska Marja, kawiarnia - Narutowicza 18
Brandt Boruch, herbaciarnia - Kozia 2
Broner Moszek i Rozenblat Szyja, jadłodajnia - Bramowa 6
Chmielewski Władysław, cukiernia - Kr. Przedm. 8
"Cukierenka", cukiernia, wł. Maliszewski Cz. - Kr. Przedm 70
Cukierman Hersz L., jadłodajnia - Foksal 55
Cwekin D. W., piwiarnia - Kowalska 5
Ćwikliński Stanisław, herbaciarnia - Fabryczna 6
Czerniak J., restauracja - Narutowicza 43
Dobrowolska Konstancja, restauracja - Kr. Przedm. 59
Domański Ignacy, cukiernia - Kr. Przedm. 27
Dornfeld Szłoma, jadłodajnia - Lubartowska 15
Dreszer M., piwiarnia - Al. Racławickie 2
Drzewiński B., herbaciarnia - Rury Jezuickie 6
"Ermitaż", restauracja - Kr. Przedmieście 32
"Europa", restauracja, wł. Chodkiewicz M. i Sz. - Kr. Przedm 31
Fajerajzen S., jadłodajnia - Zamojska 22
Finkielsztajn Sz., piwiarnia - Przechodnia 1

Frank Aniela, restauracja - Nowa 11

Frankiewicz E., herbaciarnia - Św. Duska 10

"Frac sati", restauracja - Szpitalna 11

Frydman Jakub Hersz, cukiernia i piekarnia - Królewska 3,

Szeroka 15-17, Foksal 39

Frydman R., herbaciarnia - Targowa 3

Gerecht Aron, herbaciarnia - Bychawska 1

Goldberg J. B., piwiarnia - Bychawska 46

Goldfarb Bas., piwiarnia - Kr. Przedm. 28

Goluch W., jadłodajnia - Kapucyńska 5

"Gospoda Chrześcijańska" - Bernardyńska 3

Guterman Izr., piwiarnia - Szewcka 1

Hamerski St., restauracja - Fabryczna 14

Handelsman Aron Nojeh, restauracja - Targowa 1

Hechman Mordko, herbaciarnia - Fabryczna 1

Helfman Chana, cukiernia - Lubartowska 16

Holcberg Jakub, restauracja - Zamojska 39

Jarno J. jadłodajnia - 1 maja 57

Janeczko Janina, jadłodajnia - Powiatowa 3

Jaskulska Franciszka, jadłodajnia - Niecała 1

Jeranek Rudolf, kawiarnia - Kościuszki 7

Jungman Rywka, herbaciarnia - Furmańska 1

Kalużowska A., herbaciarnia - Św. Duska 10

Kamińska Z., piwiarnia - Zamojska 49

Karpensztyf Chana, herbaciarnia - Wodopojna 1

Kawa Mendel, restauracja - Cyrulicza 7

Kieliszek Z., piwiarnia - Bychawska 7

Kliger Manys, jadłodajnia - Królewska 4

Kłodnicka A., piwiarnia - Staszica 13

Kmieć Z., piwiarnia - Narutowicza 26

Krell Abram, kawiarnia - Kr. Przedm 34

Korngold H., jadłodajnia - Lubartowska 7

Kozak M. jadłodajnia - Bychawska 33

Kwaśniewski Jan, piwiarnia - Łęczyńska 2

Kwater Wincenty, jadłodajnia - Długosza 10

Lasocka Z., jadłodajnia - Narutowicza 43

Latalło Ignacy, cukiernia - Kr. Przedm. 60

Leśniewski Kar., piwiarnia - Bychawska 27

Libhaber Jankiel, herbaciarnia - Towarowa 13
Litwiński Antoni, restauracja - Św. Duska 6
Lubelska Fajga, kawiarnia - Lubartowska 16
Martyniak Ant., restauracja - 3 Maja 6

Micholewicz Stef., restauracja - Lubartowska 16
Migdał Perec, herbaciarnia - Foksal 40
Mitelman N., herbaciarnia - Gazowa 13
Niedźwiadek A., herbaciarnia - Farbiarska 4
Oliwa J., restauracja - 1 Maja 26
Opryński Paweł, piwiarnia - Foksal 57
"Ognisko", kawiarnia, wł. Krasiński - Narutowicza 18
Papelbaum Estera, herbaciarnia - Lubartowska 37
Pasternak Marja, restauracja - Towarowa 12
Pirożyńska Marja, restauracja - Kościuszki 3
Pliszczyński Józef, herbaciarnia - Bychawska 66
Poleszak Franciszek, kawiarnia - Krochamlna 12
"Polska Piwiarnia", wł. Wisztok St. - Foksal 6
Puch Anna, jadalnia - Bronowicka 10
Puch Zofia, herbaciarnia - Foksal 36
Pulsakowski Stanisław, piwiarnia - Lubartowska 16
Pułaska Julia, jadalnia - Zamojska 25
Pułtorak F., piwiarnia - Al. Jagiellońska 2
Rachański Józef, piwiarnia - Aleja Racławicka 6
Radzyński Wal. i Tomaszewski St., restauracja - Kr. Przedm 56
Restauracja Zjednoczonych Pracowników w Lublinie sp. z.o.o. - Kapucyńska 6
Rogowy Szymon, herbaciarnia - Kowalska 2
"Royal", restauracja, wł. Wajnberg E. - Narutowicza 9
Rozenberg Ber., piwiarnia - Lubartowska 19
Rozenberg Chaim, piwiarnia - Pijarska 2
Rozenberg Ł., piwiarnia - Zamojska 33
Rozenberg M., piwiarnia - Lubartowska 13
Rozenblat H. G., piwiarnia - Cyrulicza 3
Rozenblum J. P., piwiarnia - Foksal 20
Rozenblum Szyja, cukiernia - Lubartowska 2
Rozwadowska Zofia, restauracja - Wieniawska 2
Rubin E., jadalnia - 1 Maja 42

Rubinsztajn Josef, herbaciarnia - Lubartowska 15
Ruszczyk Wł., cukiernia - Foksal 30
Rzechowski Jan, kawiarnia - Narutowicza 22
Rzepkiewicz Ruchla, piwiarnia i restauracja - Al. Raławickie 8
Skwarek J., piwiarnia - Al. Raławicka 31
Słabczyński Walenty, restauracja - Kr. Przedm. 23
Sobol Ber., jadalnia - 1 Maja 39
Szalman B., herbaciarnia - Lubartowska 12
Sznajder Abram, restauracja - Lubartowska 2
Sznajder Estera, restauracja - Foksal 34
Sztern H., piwiarnia - Kalinowszczyzna 72
Sztetelman Moszek Josef, restauracja - Krawiecka 2
Szulman Sura, restauracja - Bernardyńska 4
Szumlas Mar., piwiarnia - Bychawska 94
Szyldkrot N., restauracja - Królewska 15
Świętochowski J., jadalnia - Bychawska 51
Tupaj J., piwiarnia - Narutowicza 43
Unger M. R., piwiarnia - Lubartowska 35
"Viktorja", restauracja, wł. Dłubak J. - Kr. Przedm. 40
Wajemian Mordko, jadalnia - Lubartowska 9
Wajnberg Eka, restauracja - Narutowicza 9
Wajntraub Chana, cukiernia - Lubartowska 14
Wajsblech Cywia, restauracja - Nowa 21
Wajzer Icek, piwiarnia - Zielona 5
Wajzer. J., piwiarnia - Foksal 34
Weber Stanisława, restauracja - Bychawska 45
Westler Abram Hersz, restauracja - Al. Raławicka 6
Westler Izrael, piwiarnia - Cyrulicza 14
Węgorek Józef, restauracja - 1 Maja 47
Wie Edward, restauracja - Św. Duska 18
Wigdar P., piwiarnia - Nowa 2
Wójcik Kat., jadalnia - 1 Maja 18
Wójcik Rozalia, restauracja - Foksal 2
Wziętek M., piwiarnia - Św. Duska
Zabrotowicz Leokadia, kawiarnia - Kr. Przedm. 52
Zabrotowicz Z., piwiarnia - Zamkowa 49
Zajdenman Zys., jadalnia - Al. Raławicka 8

Zarkrot Szyfra, piwiarnia - Kalinowszczyzna 49

Zjednoczeni Cukiernicy Warszawscy, cukiernia, wł. Szulecki Edward, Trzeciński Bolesław - Kr. Przedm. 56

Zylberkrot N., restauracja – Królewska 15

Zylberszer Dw., piwiarnia - Narutowicza 20

Zylberszer Lejb, restauracja – Olejna 21

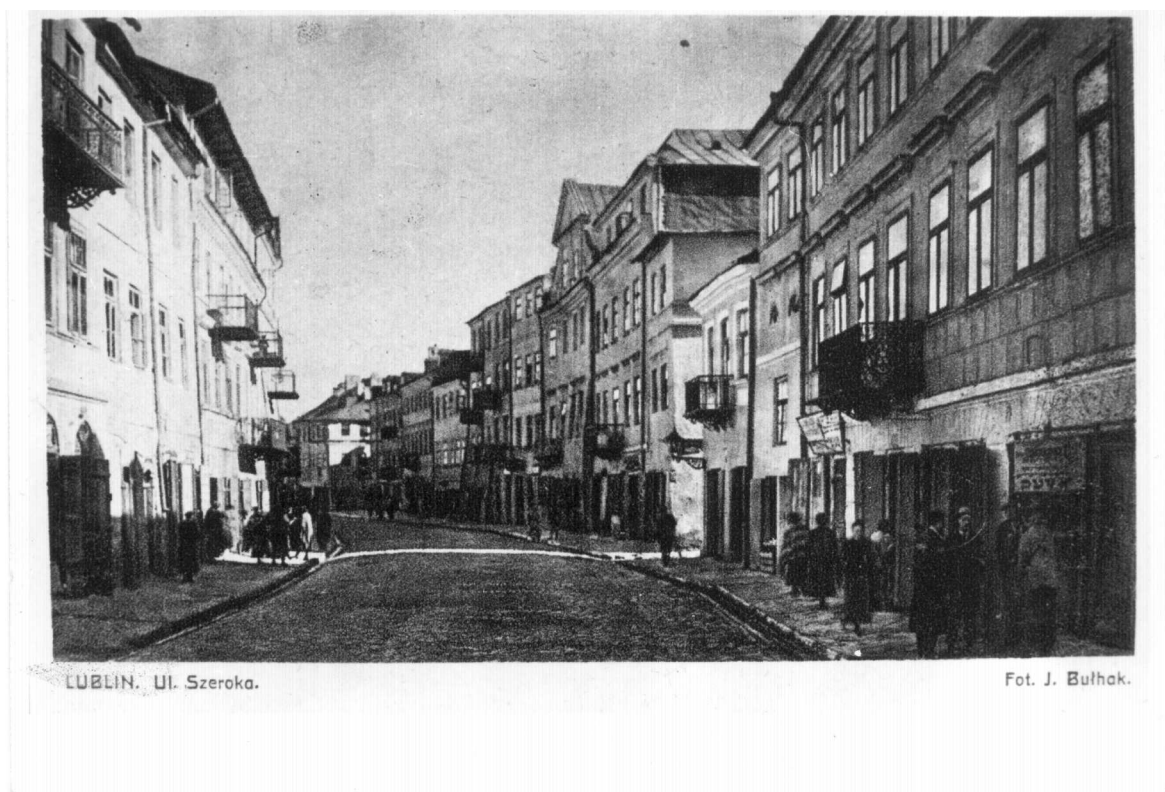
Zysblat Mendel, herbaciarnia – Kr. Przedm. 30

Fragmenty Historii Mówionych/Fragments of Oral History

Cipora Borensztajn

„Następnie myśmy się przeprowadzili na ulicę Szeroką numer 15 – 17, to było naprzeciwko więzienia, wprost naprzeciwko.”

Fotografie przedwojenne/Pre-war photographs



Szeroka 15/17, nieruchomość siódma od prawej, autor Jan Bułhak, 1921, kolekcja pocztówkowa, wł. Archiwum TNN.



Szeroka 15/17, nieruchomość szósta od prawej, autor nieznany, kolekcja Symchy Wajsa, ok 1943.

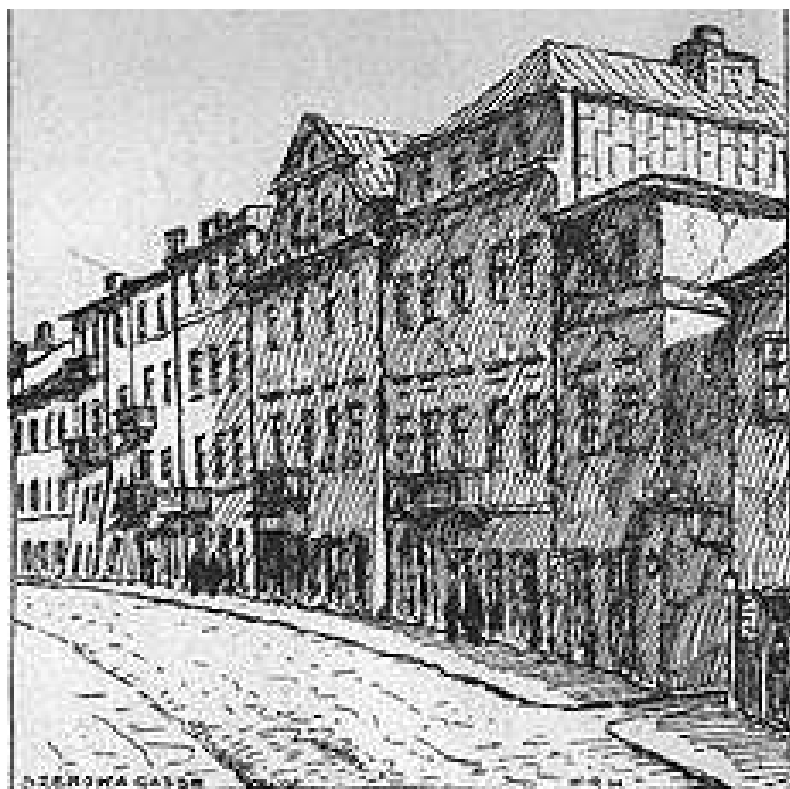


Szeroka 15/17, nieruchomość ósma od prawej, autor Max Kirnberger, 1941, własność Deutches Historisches Museum w Berlinie.



Nieistniejąca od wojny ulica Szeroka w Żydowskim Mieście w Lublinie. Lata trzydzieste. Ze zbiorów Biblioteki Lopac

Szeroka 15/17, kamienica trzecia od lewej, autor nieznany, lata 30, własność PSOZ w Lublinie.



Szeroka 15/17, kamienica czwarta od prawej, Karl Richard Henker, 1917, reprodukcja z książki M. Bałabana "Żydowskie miasto w Lublinie".

Fotografie współczesne/Contemporary photographs



Szeroka 15, fot. Marcin Fedorowicz, 2010.