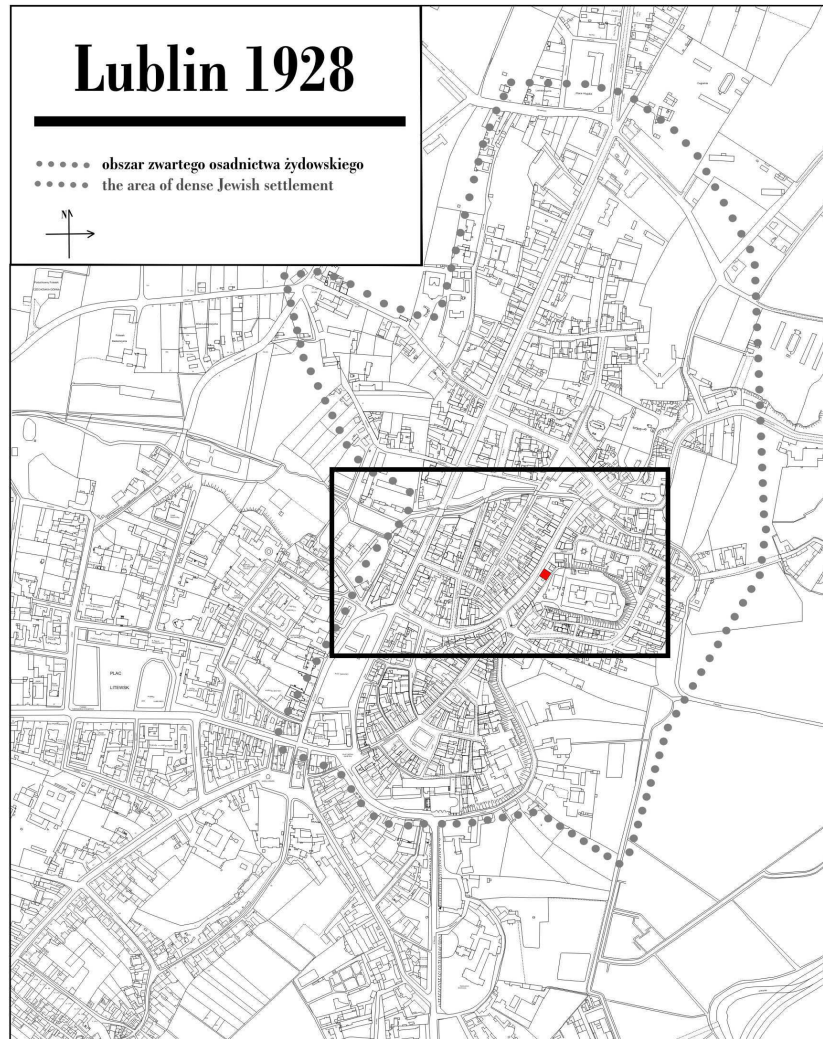


Szeroka 21/Zamkowa 24

Obecnie/currently, nie istnieje



LOKALIZACJA NIERUCHOMOŚCI - Szeroka 21/Zamkowa 24
LOCATION OF THE PROPERTY - Szeroka 21/Zamkowa 24

Dawny numer policyjny / Former police number: -

Numer hipoteczny / Morgage number: 314

Numer przed 1939 / Number before 1939: Szeroka 21

Numer po 1944 / Number after 1944: -

Numer obecny / Current number: nie istnieje

Właściciele / Owners:

1915 Szwertszaft M.

1936 Bekierman Abram i inni

1940 Jizrael Lederman, Abram i Dwojra Chaman, Ela

Libster, Abram Bekierman, Mindla Szwertszaft

Lokatorzy według wyznania, płci i wieku (1940 rok)/Tenants by religion, sex and age in 1940

Ogólna ilość mieszkańców		Mężczyzn	Kobiet	Dzieci do lat 6 włącznie	Dzieci od 7-18 lat włącznie	Uwagi
Chrześcijan	Żydów					
Nie ma	46	12	22	3	9	

Wzmianki/Various notes:

- Podanie Mindli Szwerzsaft [Szwerszaft] o zwolnienie jej z prac remontowych przy Zamkowej 24 z uwagi na jej trudną sytuację materialną.
 - Odmowa rozpatrzenia podania Mindli Szwerzsaft przez Urząd Miejski, gdyż podanie złożone zostało po terminie odwołania
 - Pismo Wojewody lubelskiego z 1934 r. do Srula Ledermana i Eli Lipstera nakazujące przeprowadzenie niezbędnych prac remontowych w budynku przy ul. Zamkowej 24
 - Odwołanie Srula Ledermana i Eli Libstera od decyzji wojewody
-
-

Informacje dodatkowe/Additional information:

(APL, Inspekcja Budowlana, sygn. 5245)

Ankieta z 1 II 1938 r.

miejsce położenia: Szeroka 21
numer hipoteczny: nie podano
właściciele: Bekierman Abram i inni
zarządca: nie ma
dozorca: nie ma
rodzaj nieruchomości: dom mieszkalny, murowany z cegieł
data rozpoczęcia użytkowania: “dom stoi od kilkuset lat”
liczba mieszkań: 6
jednoizbowe: 3
dwuizbowe: 2 (pokój z kuchnią)
trzyizbowe: 1 (dwa pokoje z kuchnią)
liczba mieszkań w suterrenach: nie ma
liczba piwnic: 2
liczba pięter: dwa piętra
kanalizacja: brak wodociągów, brak kanalizacji,
1 ustęp nieskanalizowany o dwóch przedziałach, brak łazienek
rodzaj oświetlenia: elektryczne
ogrzewanie: 5 pieców grzewczych
klatka schodowa: główna klatka schodowa
pokrycie dachu: dach kryty blachą
zakłady fabryczne i handlowe: warsztat kamaszniczy, warsztat szewski, sklep spożywczy

Dane dot. Podwórza:

wymiary: 5x5 m²

Karta realności z XII 1940 r.

powierzchnia posesji ogółem: 179 m²

zabudowana: 179 m²

niezabudowana: -

długość frontu: 11,5 mb

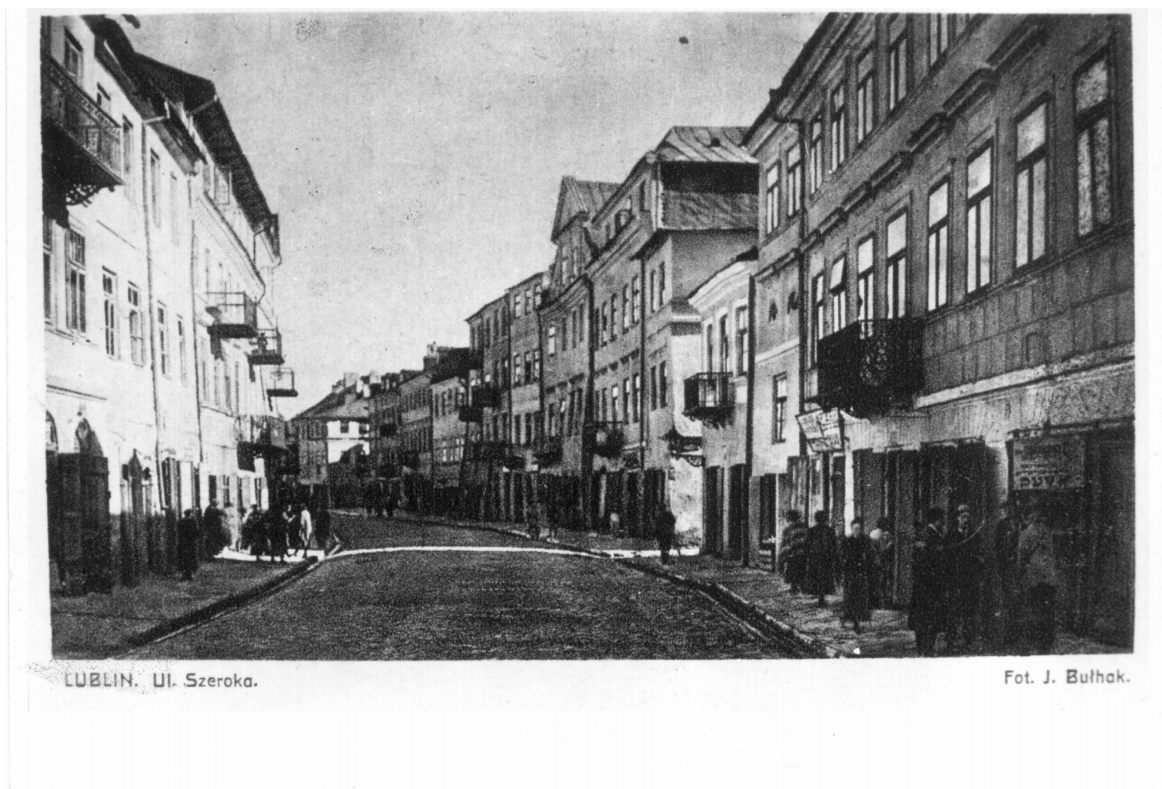
właściciele: Izrael Lederman, Abram i Dwojra Chaman, Ela Libster, Abram
Bekierman, Mindla Szwertzaft

Fragmenty Historii Mówionych/Fragments of Oral History

Leizor Lederman

„Mieszkałem na Szerokiej, dom gdzie było 19/21. Wejście było mi Zamkowa i mi Szeroka. Mi Zamkowa było piętro na dole, mi Szeroka – dwa piętra na górze.”

Fotografie przedwojenne/Pre-war photographs



Szeroka 21, nieruchomość dziewiąta od prawej, autor Jan Bułhak, 1921, kolekcja pocztówkowa, wł. Archiwum TNN.



Szeroka 21, nieruchomość ósma od prawej, autor nieznany, kolekcja Symchy Wajsa, ok 1943.

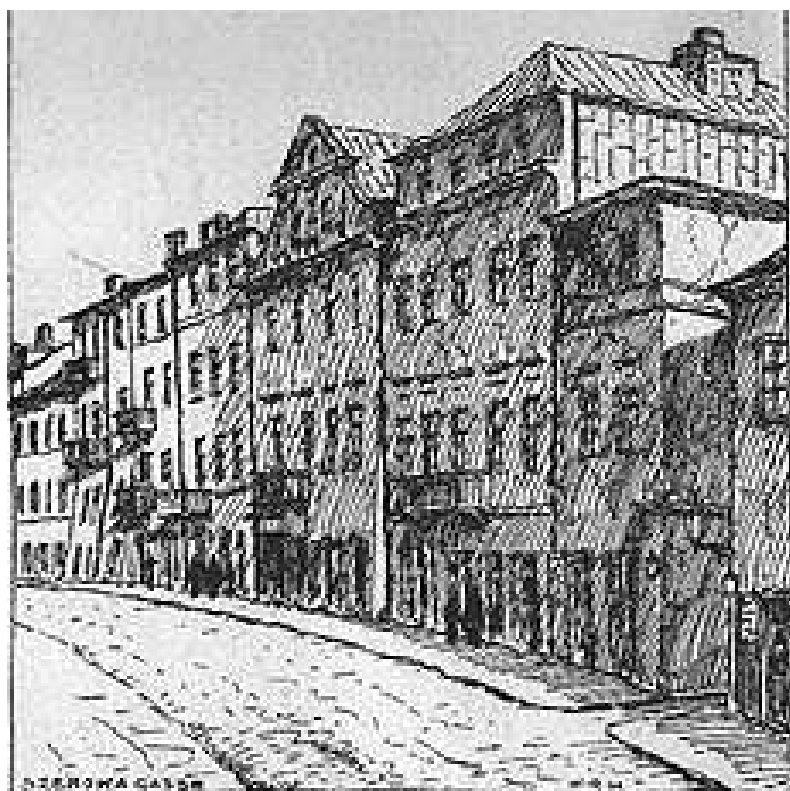


Szeroka 21, nieruchomość dziesiąta od prawej, autor Max Kirnberger, 1941, własność Deutches Historisches Museum w Berlinie.



Nieistniejąca od wojny ulica Szeroka w Żydowskim Mieście w Lublinie. Lata trzydzieste. Ze zbiorów Biblioteki Lopac

Szeroka 21, kamienica pierwsza od lewej, autor nieznany, lata 30, własność Archiwum WUOZ w Lublinie.



Szeroka 21, kamienica pierwsza od lewej, Karl Richard Henker, 1917, reprodukcja z książki M. Bałabana "Żydowskie miasto w Lublinie".



Szeroka 21, kamienica trzecia od lewej, autor nieznany, ok. 1943, kolekcja Symchy Wajsa.

Fotografie współczesne/Contemporary photographs



Szeroka 21, fot. Marcin Fedorowicz, 2010.