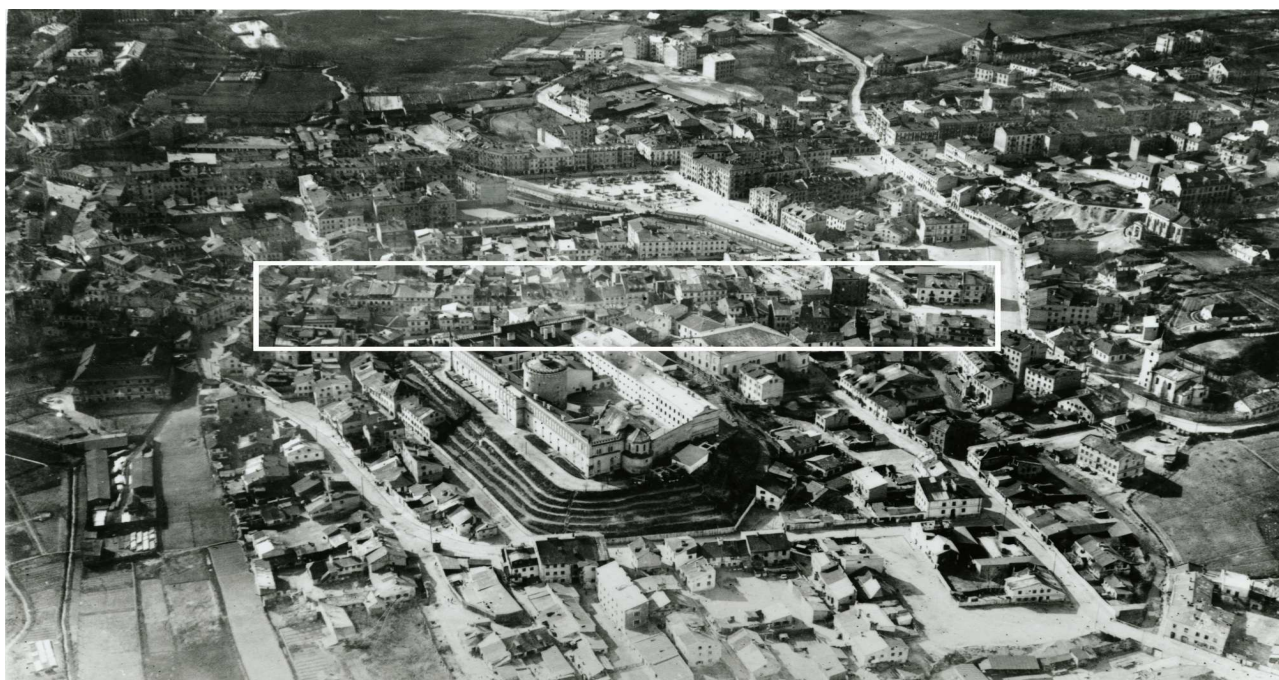


LOKALIZACJA NIERUCHOMOŚCI - Szeroka 22
LOCATION OF THE PROPERTY - Szeroka 22



Panorama Lublina, lata 30./Panorama of Lublin in the 1930s,



Fragment panoramy Lublina, lata 30., ul. Szeroka/A fragment of panorama of Lublin in the 1930s,
Szeroka street,



Fragment panoramy Lublina, lata 30., Szeroka 22/A fragment of panorama of Lublin in the 1930s,
Szeroka 22,

Dawny numer policyjny / Former police number: 403
Numer hipoteczny / Morgage number: 261
Numer przed 1939 / Number before 1939: Szeroka 22
Numer po 1944 / Number after 1944: -
Numer obecny / Current number: nie istnieje

Właściciele / Owners:
dane z dnia 12.X.1896 Dajczer, Droz.
1915 Zamberg i Dajczer
dane z dnia 05.IV.1937 Cukierman Abram, Gajczer Rywka, Zandberg

Ruchla i Moszek
dane według Karty Realności Ruchla i Moszek Zandberg

Lokale handlowe i rzemieślnicze w latach 1918-1941/Shops and workshops in 1918-1941:

Ankieta z dnia 05.IV.1937 r. [Inspekcja budowlana 5246]
1937 sklep „owocowy”

Lokatorzy według wyznania, płci i wieku (1941 rok)/Tennants by religion, sex and age in 1941						
Ogólna ilość mieszkańców		Mężczyzn	Kobiet	Dzieci do lat 6 włącznie	Dzieci od 7-18 lat włącznie	Uwagi
Chrześcijan	Żydów					
-	26	7	10	3	6	

Informacje dodatkowe/Additional information:

Ankieta z dnia 05.IV.1937 r. [Inspekcja budowlana, sygn. 5246]

<u>Położenie:</u>	Szeroka 22
<u>Numer hipoteczny:</u>	nie udzielono
<u>Właściciele:</u>	Cukierman Abram, Gajczەر Rywka, Zandberg Ruchla i Moszek
<u>Zarządca:</u>	nie ma
<u>Dozorca:</u>	nie ma
<u>Rodzaj budynku:</u>	dom mieszkalny, murowany z cegieł
<u>Data rozpoczęcia użytkowania:</u>	1902 r.
<u>Liczba mieszkań:</u>	4, w tym: 4 mieszkania 1-izbowe
<u>Liczba mieszkań w suterenach:</u>	nie ma
<u>Liczba piwnic:</u>	nie ma
<u>Liczba pięter:</u>	1
<u>System wodociągowo – kanalizacyjny:</u>	nie ma, 1 ustęp, brak łazienek
<u>Oświetlenie:</u>	elektryczne i naftowe
<u>Ogrzewanie:</u>	1 piec
<u>Liczba balkonów:</u>	1 balkon od frontu
<u>Klatka schodowa:</u>	główna, drewniana
<u>Pokrycie dachu:</u>	dach kryty blachą

Brak miejsca na schron przeciwgazowy

Karta realności [Inspekcja budowlana, sygn. 5246]

<u>Właściciele:</u>	Ruchla i Moszek Zandberg
<u>Powierzchnia:</u>	ogółem: 120 m ²
<u>zabudowana:</u>	92 m ²
<u>niezabudowana:</u>	28 m ²
<u>długość frontu:</u>	7 mb

Fotografie przedwojenne/Pre-war photographs



Szeroka 22[lub Szeroka 20], fragment kamienicy, autor Stefan Kielsznia, ok. 1938, własność Jerzego Kielszni.



Szeroka 22. fragment kamienicy, autor Stefan Kielsznia, ok. 1938, własność Jerzego Kielszni.

Fotografie współczesne/Contemporary photographs



Szeroka 22, fot. Marcin Fedorowicz, 2010.