

LOKALIZACJA NIERUCHOMOŚCI - Szeroka 23/Zamkowa 26
LOCATION OF THE PROPERTY - Szeroka 23/Zamkowa 26

Dawny numer policyjny / Former police number: _____ -
Numer hipoteczny / Mortgage number: _____ 313
Numer przed 1939 / Number before 1939: _____ Szeroka 23
Numer po 1944 / Number after 1944: _____ -
Numer obecny / Current number: _____ nie istnieje

Właściciele / Owners:

<u>1915</u>	Grin Moszek
<u>1936</u>	Wajc Icek i Szmul
<u>1940</u>	Wajc Icek, Szmul i Etl

Lokatorzy według wyznania, płci i wieku (1940 rok)/Tenants by religion, sex and age in 1940

Ogólna ilość mieszkańców		Mężczyzn	Kobiet	Dzieci do lat 6 włącznie	Dzieci od 7-18 lat włącznie	Uwagi
Chrześcijan	Żydów					
4	73	13	23	14	17	

Informacje dodatkowe/Additional information:

(APL, Inspekcja Budowlana, sygn. 5247)

Ankieta z 27 X 1936 r.

miejsce położenia: Szeroka 23
numer hipoteczny: 313
właściciele: Wajc Icek i Szmul
zarządca: nie ma
dozorca: Szostak Józefa
rodzaj budynku: budynek mieszkalny, murowany z cegieł
data rozpoczęcia użytkowania: 1917 r.
liczba mieszkań: 15
jednoizbowe: 6
dwuizbowe: 8
trzyizbowe: 1 (2 pokoje i kuchnia)
liczba mieszkań w suterrenach: nie ma
liczba piwnic: 1
liczba pięter: 2 piętra i poddasze
kanalizacja: wodociąg, 4 ustępy nieskanalizowane, brak łazienek
rodzaj oświetlenia: elektryczne i naftowe
ogrzewanie: 15 pieców grzewczych
klatka schodowa: główna kl. schodowa, schody drewniane,
1 balkon żelazny
pokrycie dachu: dach kryty blachą
zakłady fabryczne i handlowe: pralnia, sklep z mąką, sklep z naftą
miejsce na schron: nie ma miejsca na schron przeciwgazowy

Dane dot. Podwórza

wymiary: 6 x 6 m²
nawierzchnia: płyty (płyty?)
zabudowa: 8 komórek, śmietnik ruchomy, trzepak

Karta realności z 4 XII 1940 r.

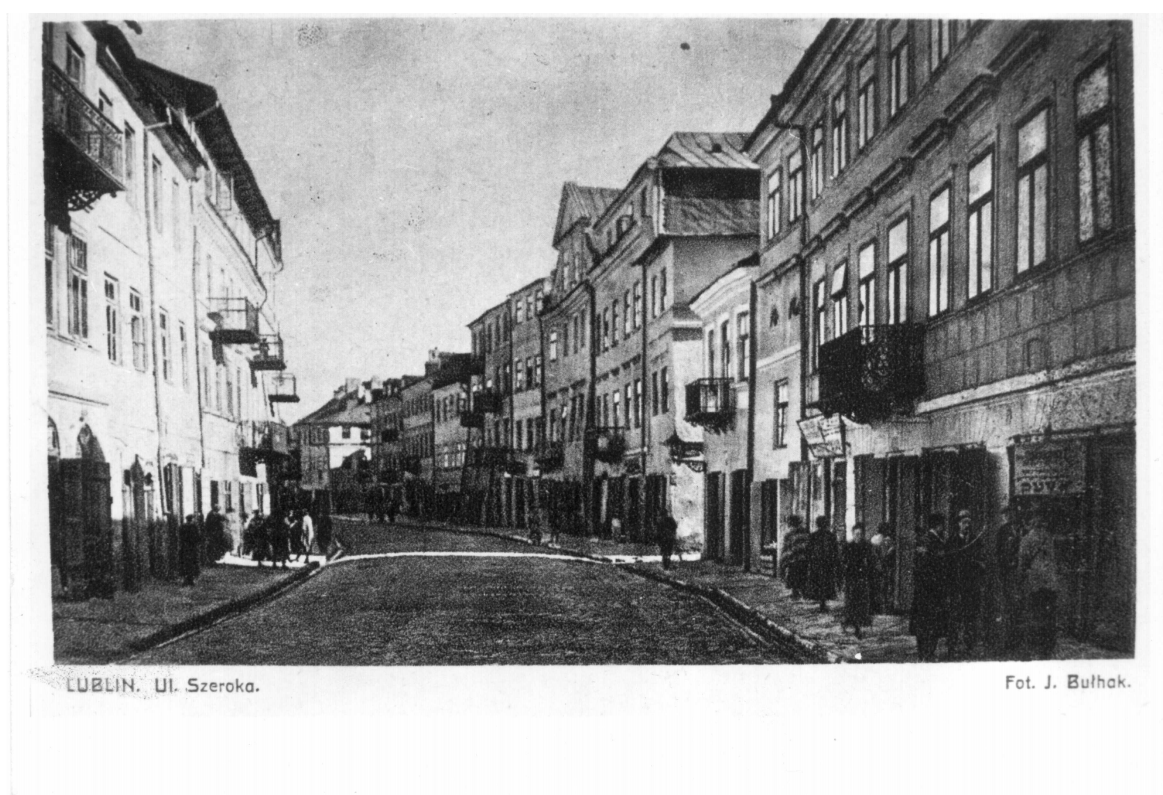
<u>powierzchnia posesji</u>	<u>ogółem: 274 m²</u>
<u>zabudowana:</u>	<u>233 m²</u>
<u>niezabudowana:</u>	<u>41 m²</u>
<u>długość frontu:</u>	<u>16 mb</u>
<u>właściciele:</u>	<u>Wajc Icek, Szmul i Etl</u>

Fragmenty Historii Mówionych/Fragments of Oral History

Leizor Lederman

„(...) później był 23 – dom piekarnia (..)”

Fotografie przedwojenne/Pre-war photographs



Szeroka 23, nieruchomość dziesiąta od prawej, autor Jan Bułhak, 1921, kolekcja pocztówkowa, wł. Archiwum TNN.



Szeroka 23, nieruchomość dziewiąta od prawej, autor nieznany, kolekcja Symchy Wajsa, ok 1943.



Szeroka 23, nieruchomość jedenasta od prawej, autor Max Kirnberger, 1941, własność Deutches Historisches Museum w Berlinie.



Szeroka 23, kamienica druga od lewej, autor nieznany, ok. 1943, kolekcja Symchy Wajsa.

Fotografie współczesne/Contemporary photographs



Szeroka 23, fot. Marcin Fedorowicz, 2010.



Szeroka 23, fot. Marcin Fedorowicz, 2010.