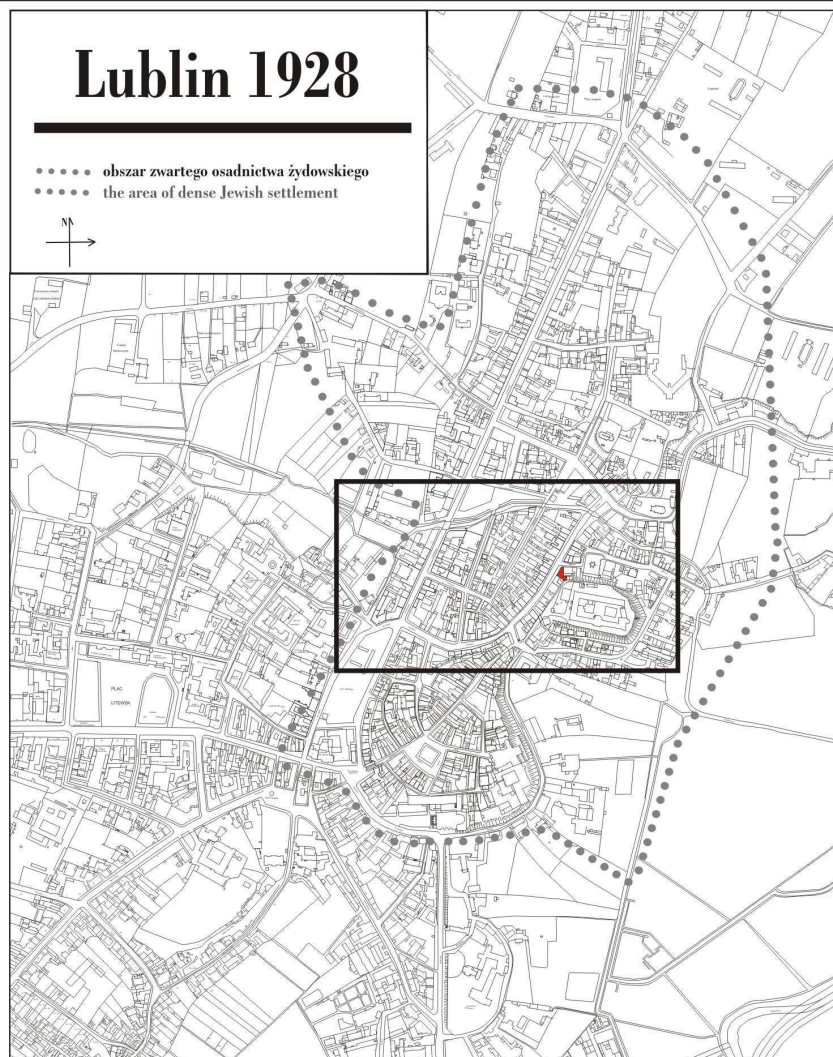


Szeroka 25/Jateczna 1

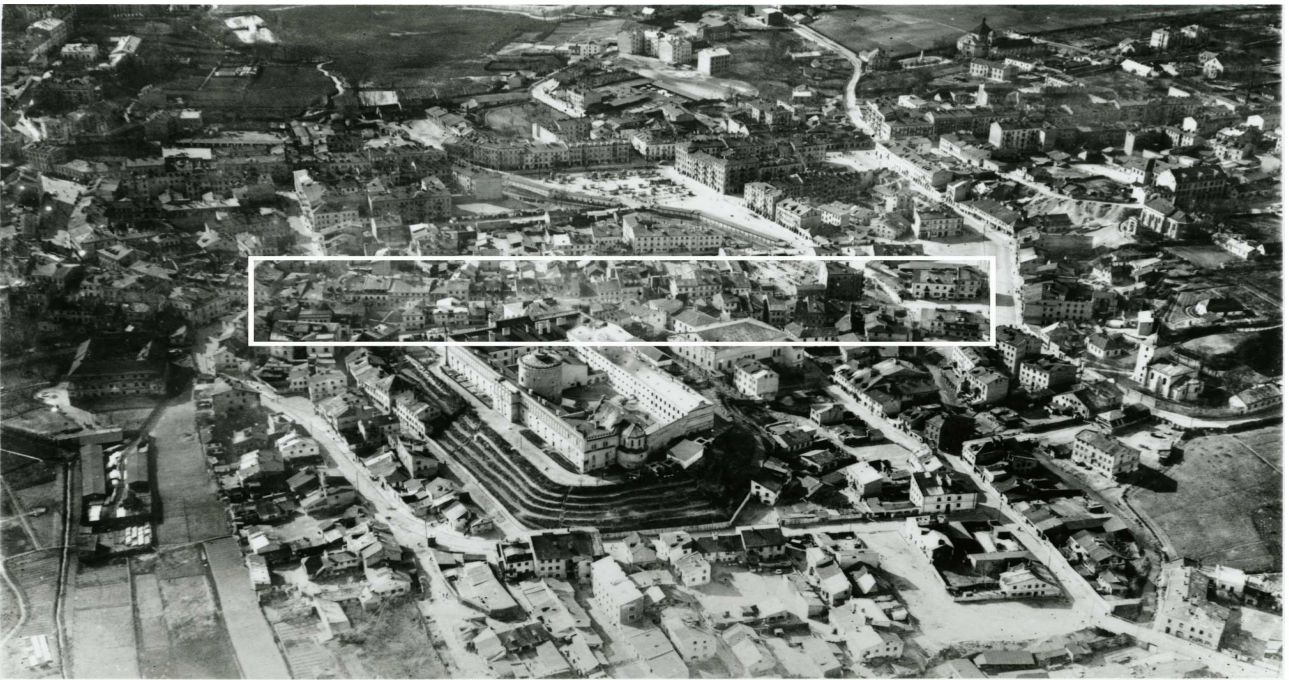
obecnie/currently, nie istnieje

Szeroka 25/Jateczna 1

Obecnie/currently, nie istnieje



LOKALIZACJA NIERUCHOMOŚCI - Szeroka 25/Jateczna 1
LOCATION OF THE PROPERTY - Szeroka 25/Jateczna 1



Panorama Lublina, lata 30./Panorama of Lublin in the 1930s,



Fragment panoramy lublina, lata 30., ul. Szeroka/A fragment of panorama of Lublin in the 1930s,
Szeroka street,



Fragment panoramy lublina, lata 30., Szeroka 25/Jateczna 1/A fragment of panorama of Lublin in
the 1930s, Szeroka 25/Jateczna 1,

Szeroka 25/Jateczna 1

obecnie/currently, nie istnieje

Dawny numer policyjny / Former police number: -
Numer hipoteczny / Morgage number: 311/312
Numer przed 1939 / Number before 1939: Szeroka 25/Jateczna 1
Numer po 1944 / Number after 1944: -
Numer obecny / Current number: nie istnieje

Właściciele / Owners:

1915 Brodt Berek
1936 Walder Szaja syn Jankla, Mordko Gewerc
1940 Walder Szaja, Brandko (Mordko?) Gewerc

Lokatorzy według wyznania, płci i wieku (1940 rok)/Tennants by religion, sex and age in 1940

Ogólna ilość mieszkańców		Mężczyzn	Kobiet	Dzieci do lat 6 włącznie	Dzieci od 7-18 lat włącznie	Uwagi
Chrześcijan	Żydów					
4	129	32	43	27	31	

Informacje dodatkowe/Additional information:

(APL, Inspekcja Budowlana, sygn. 5238)

Ankieta z 16 X 1936r.

<u>miejsce położenia:</u>	Szeroka 25, róg Jatecznej
<u>numer hipoteczny:</u>	12 (?)
<u>właściciele:</u>	Walder Szaja syn Jankla, Mordko Gewerc
<u>zarządca:</u>	nie ma
<u>dozorca:</u>	Groszek Andrzej
<u>rodzaj budynku:</u>	budynek mieszkalny, murowany
<u>data rozpoczęcia użytkowania:</u>	XIX w.
<u>liczba mieszkań:</u>	17 (dwiuizbowe i jednoizbowe)
<u>liczba mieszkań w suterrenach:</u>	nie ma
<u>liczba piwnic:</u>	2
<u>liczba pięter:</u>	2 piętra i poddasze mieszkalne
<u>kanalizacja:</u>	wodociąg w podwórzu, dół ustępowy - 2 ustępy, brak łazienek
<u>rodzaj oświetlenia:</u>	elektryczne i naftowe
<u>ogrzewanie:</u>	11 pieców
<u>klatka schodowa:</u>	główna klatka schodowa, schody drewniane, 3 balkony, konstrukcja drewniana, poręcze żelazne
<u>pokrycie dachu:</u>	dach kryty blachą
<u>zakłady fabryczne i handlowe:</u>	sklepy
<u>miejsce na schron:</u>	nie ma miejsca na schron przeciwgazowy

Dane dot. Podwórza:

<u>wymiary:</u>	12 m ²
<u>nawierzchnia:</u>	bruk
<u>zabudowa:</u>	komórki, trzepak

Karta realności z 1940 r.

powierzchnia ogółem: 240 m²

zabudowana: 212 m²

niezabudowana: 28 m²

długość frontu: 18 mb

właściciele: Walder Szaja – Cyruliczna 14, Brandko (Mordko?) Gewerc

Fragmenty Historii Mówionych/Fragments of Oral History

Leizor Lederman

„Miałem kolegę, który mieszkał [przy] Szerokiej 25. Ojciec był krawcem. Kolega też był krawcem. On służył w 1939 r. w Polskiej Armii. W Jom Kipur przyszedł do domu, a jego ojciec był w Bożnicy. Powiedzieli mu, że syn przyszedł i on zostawił modlitwę, żeby zobaczyć swojego syna.”

Fotografie przedwojenne/Pre-war photographs



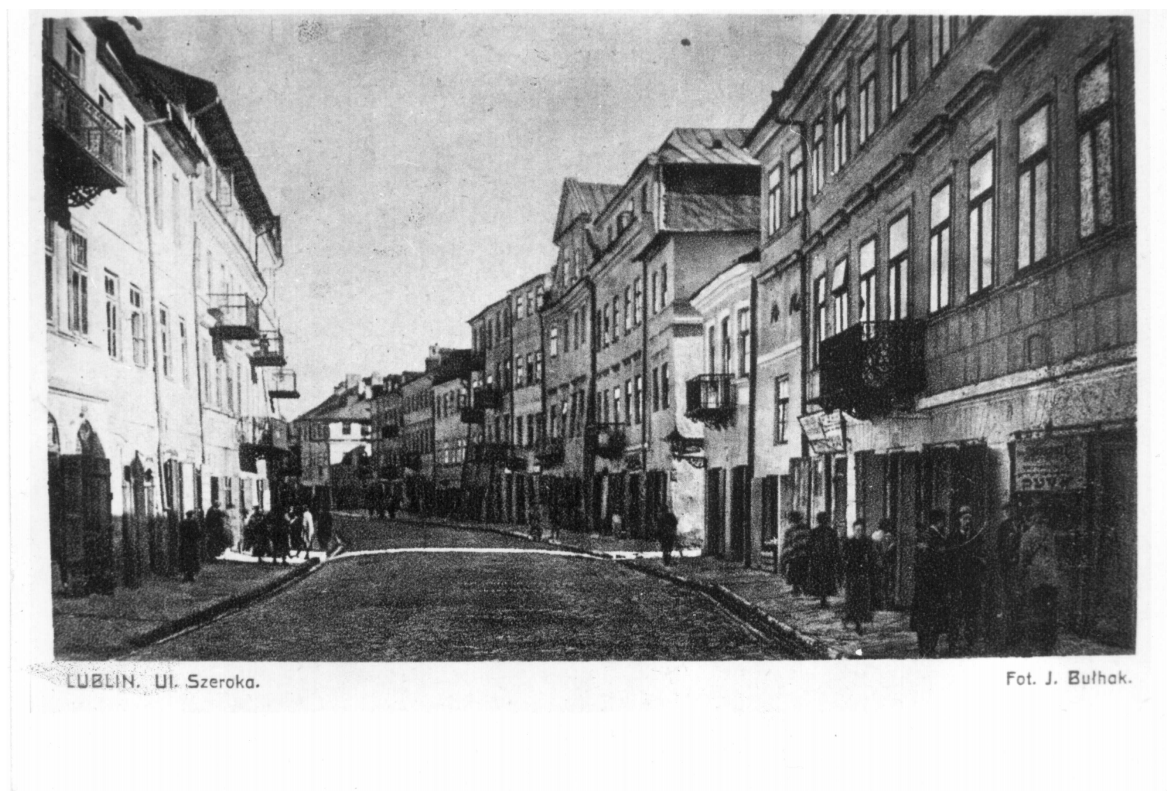
Szeroka 23, kamienica pierwsza od lewej, autor nieznany, ok. 1943, kolekcja Symchy Wajsa.



Szeroka 25, nieruchomość dziesiąta od prawej, autor nieznany, kolekcja Symchy Wajsa, ok 1943.



Szeroka 25, nieruchomość dwunasta od prawej, autor Max Kirnberger, 1941, własność Deutsches Historisches Museum w Berlinie.



Szeroka 25, nieruchomość jedenasta od prawej, autor Jan Bułhak, 1921, kolekcja pocztówkowa, wł. Archiwum TNN.

Fotografie współczesne/Contemporary photographs



Szeroka 25, fot. Marcin Fedorowicz, 2010.



Szeroka 25, fot. Marcin Fedorowicz, 2010.