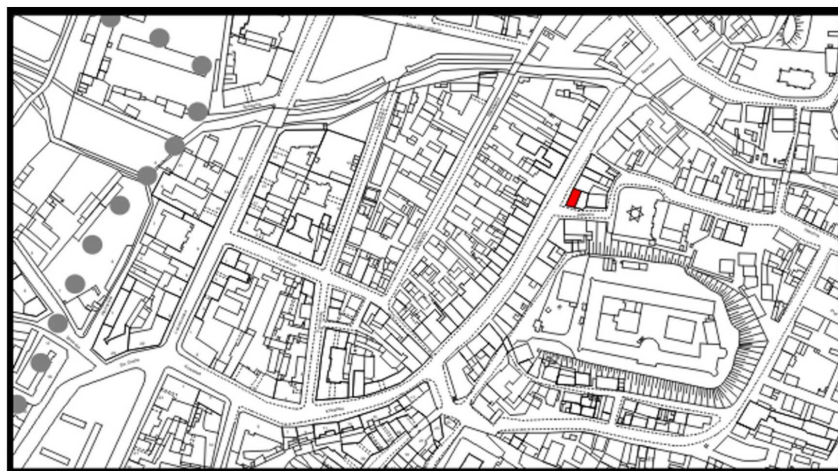
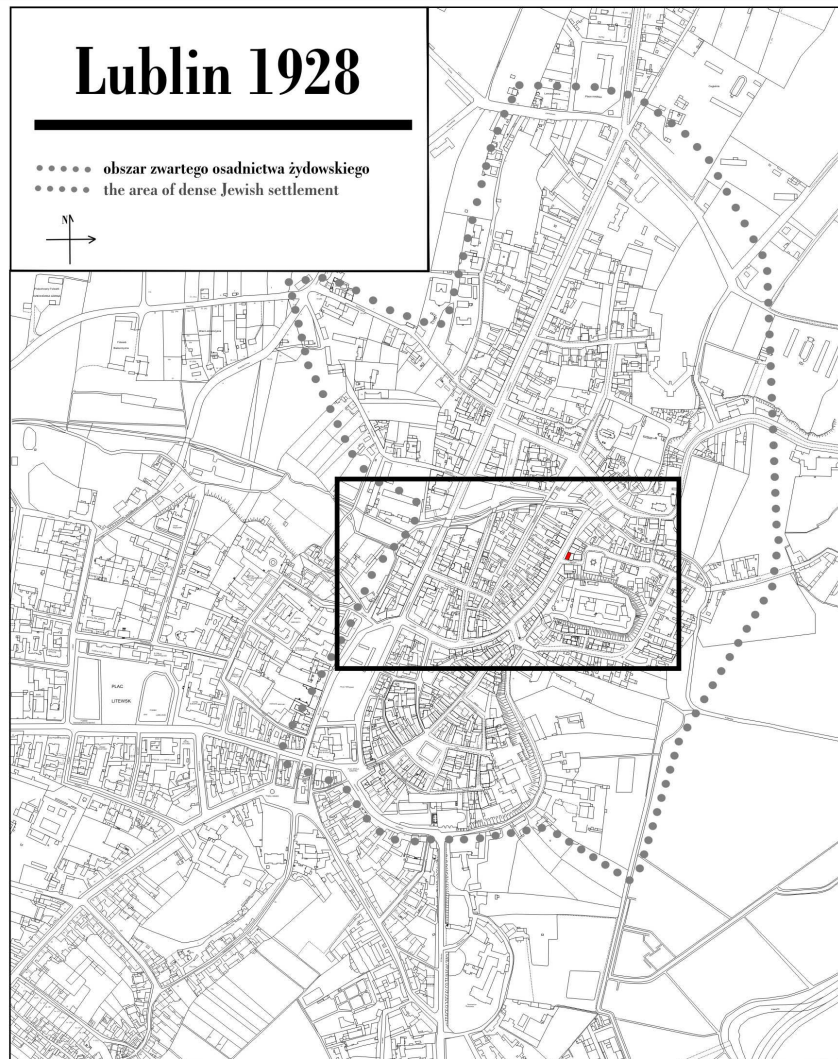


Szeroka 27/Jateczna 2

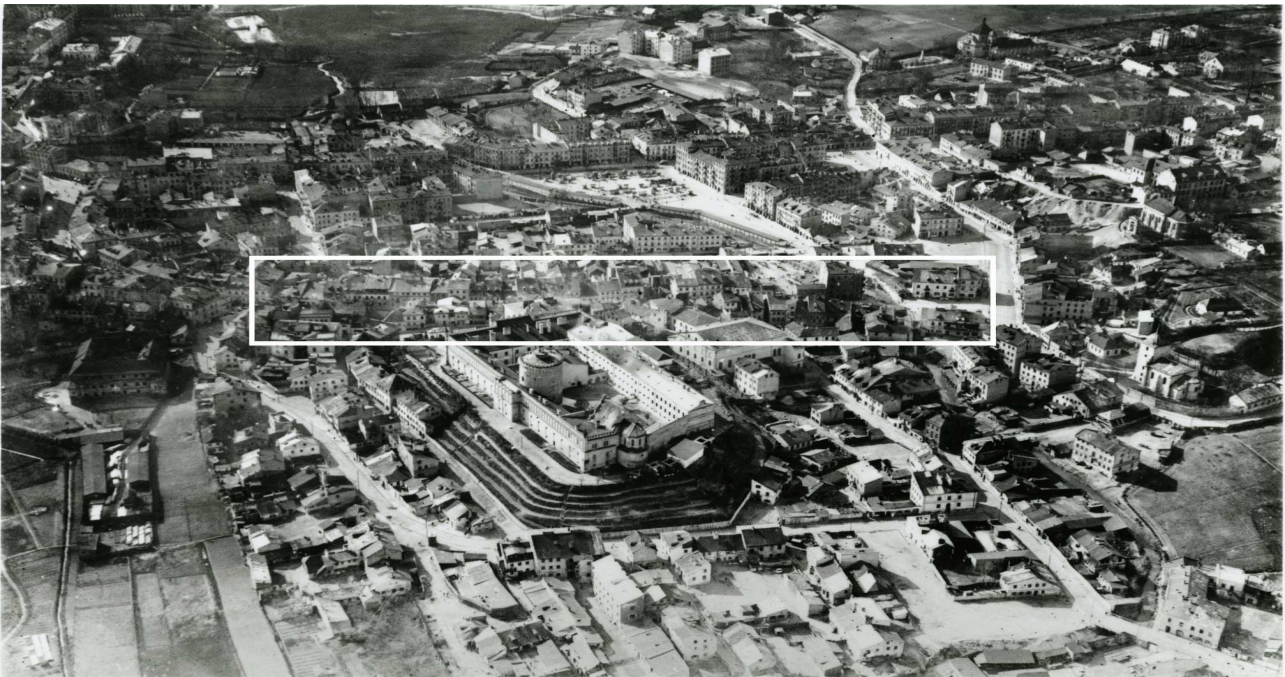
obecnie/currently, nie istnieje

Szeroka 27/Jateczna 2

Obecnie/currently, nie istnieje



LOKALIZACJA NIERUCHOMOŚCI - Szeroka 27/Jateczna 2
LOCATION OF THE PROPERTY - Szeroka 27/Jateczna 2



Panorama Lublina, lata 30./Panorama of Lublin in the 1930s,



**Fragment panoramy Lublina, lata 30., ul. Szeroka/A fragment of panorama of Lublin in the 1930s,
Szeroka street,**



**Fragment panoramy Lublina, lata 30., Szeroka 27/Jateczna 2/A fragment of panorama of Lublin in
the 1930s, Szeroka 27/Jateczna 2,**

Szeroka 27/Jateczna 2

obecnie/currently, nie istnieje

Dawny numer policyjny / Former police number: _____ -
Numer hipoteczny / Mortgage number: _____ 310/410
Numer przed 1939 / Number before 1939: _____ Szeroka 27/Jateczna 2
Numer po 1944 / Number after 1944: _____ -
Numer obecny / Current number: _____ nie istnieje

Właściciele / Owners:

1915 _____ Lichtsztejn Ar.
1936 _____ Goldsztajn M., Walkenszajn Brajdel, Ezejnsztok
Szmul, Himelblum
1940 _____ Goldman Jankiel,
Goldsztajn Mordko, Hindelblum Cudyk, Klein Szmul, Korensztajn Chil

Lokatorzy według wyznania, płci i wieku (1940 rok)/Tenants by religion, sex and age in 1940

Ogólna ilość mieszkańców		Mężczyzn	Kobiet	Dzieci do lat 6 włącznie	Dzieci od 7-18 lat włącznie	Uwagi
Chrześcijan	Żydów					
Nie ma	68	-	-	-	-	

Informacje dodatkowe/Additional information:

(APL, Inspekcja Budowlana, sygn. 5251)

Ankieta z 1936

miejsce położenia: Szeroka 27/Jateczna 2
numer hipoteczny: 410
właściciele: Goldsztajn M., Walkenszajn Brajdel, Ezejnsztok Szmul, Himelblum
(imię nieczytelne)
zarządca: nie ma
dozorca: nie ma
rodzaj budynku: dom mieszkalny, murowany z cegieł
data rozpoczęcia użytkowania: 1897 r.
liczba mieszkań: 6
jednoizbowe: 5
dwuizbowe: 1
liczba mieszkań w suterrenach: nie ma
liczba piwnic: 1
liczba pięter: 2 piętra
kanalizacja: brak wodociągu, brak ustępu i łazienek
rodzaj oświetlenia: elektryczne i naftowe
ogrzewanie: brak danych
klatka schodowa: główna drewniana klatka schodowa
pokrycie dachu: dach kryty papą
zakłady fabryczne i handlowe: sklep, zakład ślusarski, zakład kamasznika

Karta realności z 1940 r.

położenie: wejście główne: Szeroka 27, wejście narożne: Jateczna 2
powierzchnia ogółem: 95 m²
zabudowana: 95 m²
długość frontu: 7,5 mb
właściciele: Goldman Jankiel, Goldsztajn Mordko, Hindelblum Cudyk, Klein
Szmul, Korensztajn Chil (?) - Krawiecka 41

Fotografie współczesne/Contemporary photographs



Szeroka 27, fot. Marcin Fedorowicz, 2010.