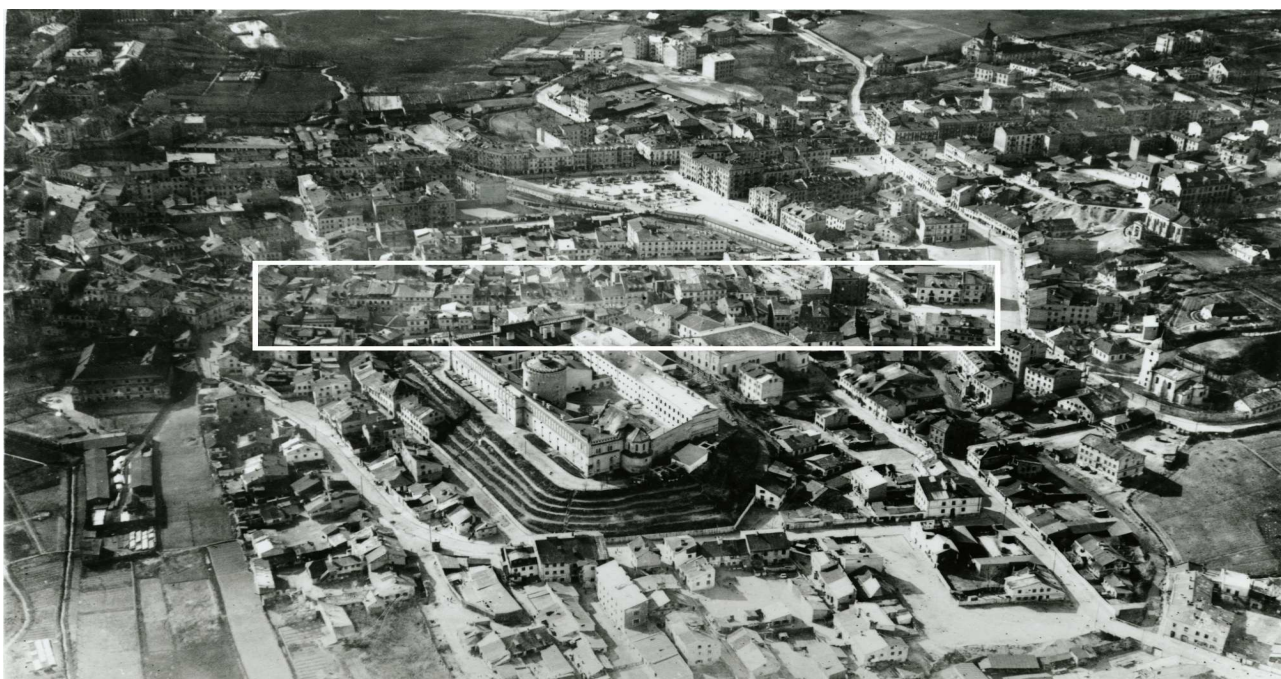


LOKALIZACJA NIERUCHOMOŚCI - Szeroka 29
LOCATION OF THE PROPERTY - Szeroka 29



Panorama Lublina, lata 30./Panorama of Lublin in the 1930s,



**Fragment panoramy Lublina, lata 30., ul. Szeroka/A fragment of panorama of Lublin in the 1930s,
Szeroka street,**



**Fragment panoramy Lublina, lata 30., Szeroka 29/A fragment of panorama of Lublin in the 1930s,
Szeroka 29,**

Dawny numer policyjny / Former police number: _____ -

Numer hipoteczny / Mortgage number: _____ -

Numer przed 1939 / Number before 1939: _____ Szeroka 29

Numer po 1944 / Number after 1944: _____ -

Numer obecny / Current number: _____ nie istnieje

Właściciele / Owners:

1915 _____ Gmina Wyznaniowa Żydowska

1940 _____ Gmina Wyznaniowa Żydowska

Lokatorzy według wyznania, płci i wieku (1940 rok)/Tenants by religion, sex and age in 1940

Ogólna ilość mieszkańców		Mężczyzn	Kobiet	Dzieci do lat 6 włącznie	Dzieci od 7-18 lat włącznie	Uwagi
Chrześcijan	Żydów					
6	114	32	46	23	19	

Wzmianki/Various notes:

- Pismo dot. remontu budynku przy ul. Szerokiej 29 z dnia 17 VI 1928 r. zarządzanego przez Gminę Wyznaniową Żydowską w Lublinie (u dołu dokumentu dopisek iż budynek zajmowany jest przez najuboższą ludność żydowską w Lublinie)
 - Kosztorys kapitalnego remontu domu nr 29 przy ul. Szerokiej, rozpisany szczegółowo na poszczególne prace
-

Informacje dodatkowe/Additional information:

(APL, Inspekcja Budowlana, sygn. 5253)

Karta realności - 1940 r.

położenie: Szeroka 29 / Jateczna 6 (narożne)

powierzchnia posesji ogółem: 412 m²

zabudowana: 358 m²

niezabudowana: 54 m²

długość frontu: 13 mb

właściciele: Gmina Wyznaniowa Żydowska, Mecherowska Sara (administrator)

Fotografie współczesne/Contemporary photographs



Szeroka 29, fot. Marcin Fedorowicz, 2010.