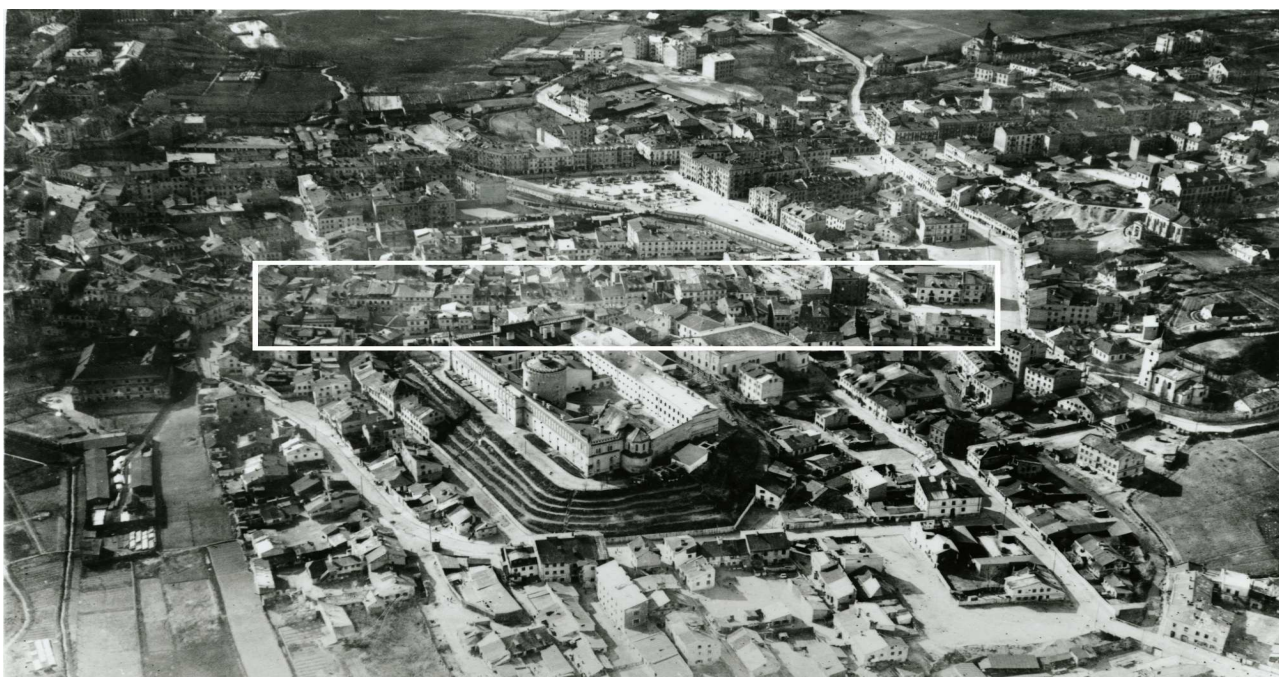


**LOKALIZACJA NIERUCHOMOŚCI - Szeroka 31**  
**LOCATION OF THE PROPERTY - Szeroka 31**



**Panorama Lublina, lata 30./Panorama of Lublin in the 1930s,**



**Fragment panoramy Lublina, lata 30., ul. Szeroka/A fragment of panorama of Lublin in the 1930s,  
Szeroka street,**



**Fragment panoramy Lublina, lata 30., Szeroka 31/A fragment of panorama of Lublin in the 1930s,  
Szeroka 31,**

---

Dawny numer policyjny / Former police number: -

Numer hipoteczny / Mortgage number: 309

Numer przed 1939 / Number before 1939: Szeroka 31/Jateczna 8

Numer po 1944 / Number after 1944: -

Numer obecny / Current number: nie istnieje

Właściciele / Owners:

1915 Osbroch Majer

1940 Gutglik (Gutglük) Estera, Gutglik (Gutglük) Majer i

Rywka

---

**Lokatorzy według wyznania, płci i wieku (1940 rok)/Tenants by religion, sex and age in 1940**

Ogólna ilość mieszkańców		Mężczyzn	Kobiet	Dzieci do lat 6 włącznie	Dzieci od 7-18 lat włącznie	Uwagi
Chrześcijan	Żydów					
<b>6</b>	<b>48</b>	<b>15</b>	<b>21</b>	<b>7</b>	<b>11</b>	

## Informacje dodatkowe:

(APL, Inspekcja Budowlana, sygn. 5255 )

### Ankieta z 20 X 1936 r.

<u>miejsce położenia:</u>	Szeroka 31, Jateczna 8
<u>numer hipoteczny:</u>	309
<u>właściciele:</u>	nie podano
<u>zarządca:</u>	Guglik Mordechaj
<u>dozorca:</u>	Mazurek Michał
<u>rodzaj budynku:</u>	dom mieszkalny, murowany
<u>data rozpoczęcia użytkowania:</u>	brak danych
<u>liczba mieszkań:</u>	8
	jednoizbowe: 6
	dwuizbowe: 2
<u>liczba mieszkań w suterrenach:</u>	nie ma
<u>liczba piwnic:</u>	1
<u>liczba pięter:</u>	2 piętra i poddasze
<u>kanalizacja:</u>	dół ustępowy, dwa ustępy, brak łazienek
<u>rodzaj oświetlenia:</u>	elektryczne
<u>ogrzewanie:</u>	piece
<u>klatka schodowa:</u>	główna klatka schodowa, murowana
<u>pokrycie dachu:</u>	część kryta blachą, część papą
<u>zakłady fabryczne i handlowe:</u>	piekarnia
<u>miejsce na schron:</u>	nie ma miejsca na schron przeciwgazowy

### Karta realności - 1940 r.

<u>powierzchnia posesji</u>	ogółem: 159 m <sup>2</sup>
<u>zabudowana:</u>	133 m <sup>2</sup>
<u>niezabudowana:</u>	26 m <sup>2</sup>
<u>długość frontu:</u>	6 mb
<u>właściciele:</u>	Gutglik (Gutglük) Estera, Gutglik (Gutglük) Majer i Rywka

---

---

**Fotografie współczesne/Contemporary photographs**



**Szeroka 31, fot. Marcin Fedorowicz, 2010.**