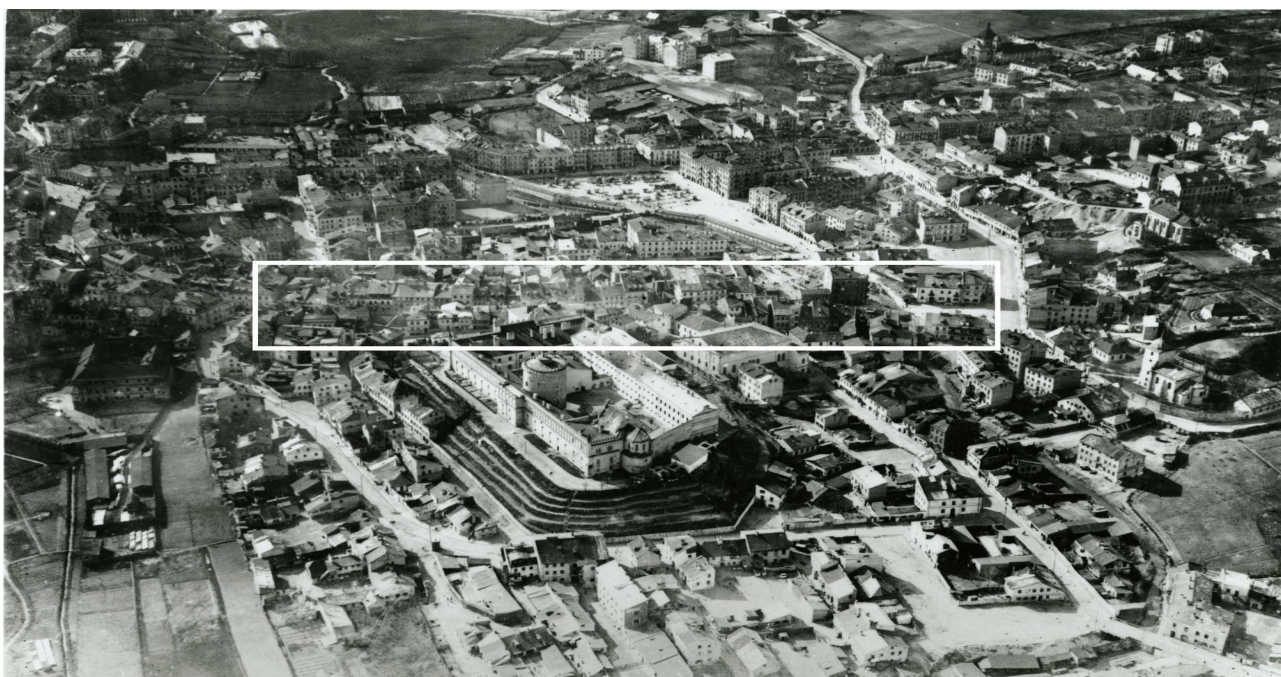


LOKALIZACJA NIERUCHOMOŚCI - Szeroka 32
LOCATION OF THE PROPERTY - Szeroka 32



Panorama Lublina, lata 30./Panorama of Lublin in the 1930s,



**Fragment panoramy Lublina, lata 30., ul. Szeroka/A fragment of panorama of Lublin in the 1930s,
Szeroka street,**



**Fragment panoramy Lublina, lata 30., Szeroka 32/A fragment of panorama of Lublin in the 1930s,
Szeroka 1,**

Dawny numer policyjny / <u>Former police number:</u>	408
Numer hipoteczny / <u>Morgage number:</u>	266
Numer przed 1939 / <u>Number before 1939:</u>	Szeroka 32
Numer po 1944 / <u>Number after 1944:</u>	-
Numer obecny / <u>Current number:</u>	nie istnieje
Właściciele / Owners:	
<u>dane z dnia 12.X.1896</u>	Wlechman Mordka
<u>1915</u>	Link Dawid
<u>dane z dnia 16.XI.1936</u>	Gewerc Hersz
<u>dane z 1940</u>	Gewerc Hersz, Chała Szłoma

Lokale handlowe i rzemieślnicze w latach 1918-1940/Shops and workshops in 1918-1940:

Ankieta z dnia 16.XI.1936 r. [Inspekcja budowlana 5256]

1936 piekarnia

Lokatorzy według wyznania, płci i wieku (1940 rok)/Tennants by religion, sex and age in 1940						
Ogólna ilość mieszkańców		Mężczyzn	Kobiet	Dzieci do lat 6 włącznie	Dzieci od 7-18 lat włącznie	Uwagi
Chrześcijan	Żydów					
5	23	8	11	4	5	

Informacje dodatkowe/Additional information:**Ankieta z dnia 16.XI.1936 r. [Inspekcja budowlana, sygn. 5256]**

<u>Położenie:</u>	Szeroka 32
<u>Numer hipoteczny:</u>	nie podano
<u>Właściciele:</u>	Gewerc Hersz
<u>Zarządca:</u>	nie ma
<u>Dozorca:</u>	Michalina Blaszcak
<u>Rodzaj budynku:</u>	budynek mieszkalny, murowany
<u>Data rozpoczęcia użytkowania:</u>	brak danych
<u>Liczba mieszkań:</u>	4, w tym: 2 mieszkania 1-izbowe, 2 mieszkania 2-izbowe
<u>Liczba mieszkań w suterenach:</u>	nie ma
<u>Liczba piwnic:</u>	nie ma
<u>Liczba pięter:</u>	2 piętra
<u>System wodociągowo – kanalizacyjny:</u>	wodociąg, dwa ustępy skanalizowane
<u>Oświetlenie:</u>	naftowe
<u>Ogrzewanie:</u>	6 pieców grzewczych
<u>Klatka schodowa:</u>	-
<u>Pokrycie dachu:</u>	dach kryty blachą

Karta realności z 1940 r. [Inspekcja budowlana, sygn. 5256]

<u>Właściciele:</u>	Gewerc Hersz, Chała Szłoma
<u>Powierzchnia:</u>	ogółem: 254 m ²
<u>zabudowana:</u>	155 m ²
<u>niezabudowana:</u>	99 m ²
<u>długość frontu:</u>	10 mb

Fotografie współczesne/Contemporary photographs



Szeroka 32, fot. Marcin Fedorowicz, 2010.