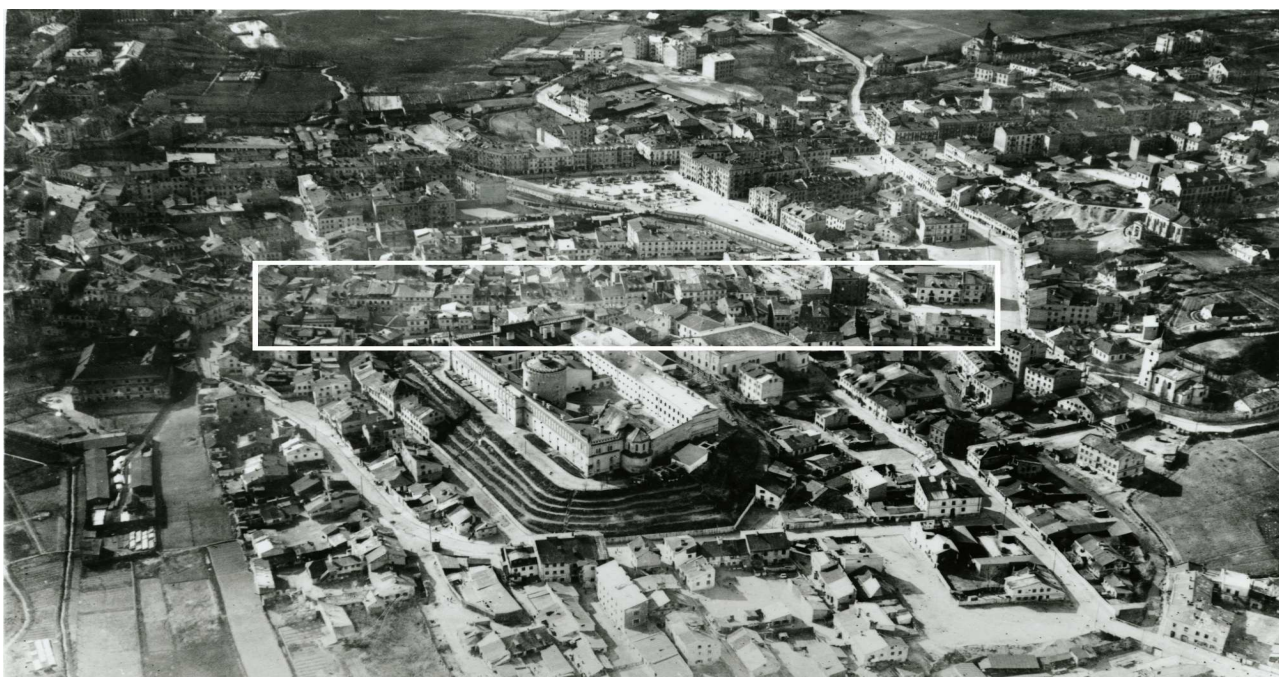


LOKALIZACJA NIERUCHOMOŚCI - Szeroka 33
LOCATION OF THE PROPERTY - Szeroka 33



Panorama Lublina, lata 30./Panorama of Lublin in the 1930s,



**Fragment panoramy Lublina, lata 30., ul. Szeroka/A fragment of panorama of Lublin in the 1930s,
Szeroka street,**



**Fragment panoramy Lublina, lata 30., Szeroka 33/A fragment of panorama of Lublin in the 1930s,
Szeroka 33,**

Dawny numer policyjny / Former police number: _____ -
Numer hipoteczny / Morgage number: _____ 307
Numer przed 1939 / Number before 1939: _____ Szeroka 33
Numer po 1944 / Number after 1944: _____ -
Numer obecny / Current number: nie istnieje

Właściciele / Owners:

1915 _____ Wosk Chana
1936 _____ Frajstmin Abram, Adler Łaja córka Berka,
Szajnsznajder Chaskel, Rubenzon Aron, Feferkorn
1940 _____ Frajstman Abram, Rubinsohn Aron,
Wosk Lejba, Feferhorsz Chaim, Adler Chaja, Zajdszmajder Chaskel

Lokatorzy według wyznania, płci i wieku (1940 rok)/Tenants by religion, sex and age in 1940

Ogólna ilość mieszkańców		Mężczyzn	Kobiet	Dzieci do lat 6 włącznie	Dzieci od 7-18 lat włącznie	Uwagi
Chrześcijan	Żydów					
Nie ma	65	21	24	6	14	

Informacje dodatkowe/Additional information:

(APL, Inspekcja Budowlana, sygn. 5257)

Akta z 29 X 1936r.

miejsce położenia: Szeroka 33
numer hipoteczny: nie podano
właściciele: Frajstmin Abram, Adler Łaja córka Berka,
Szajnsznajder Chaskel, Rubenzon Aron, Feferkorn (imię nie czytelne)
zarządca: nie ma
dozorca: nie ma
rodzaj budynku: dom mieszkalny, murowany z cegły
data rozpoczęcia użytkowania: 1918 r.
liczba mieszkań: 11
jednoizbowe: 7
dwuizbowe: 2
trzyizbowe: 2
liczba mieszkań w suterrenach: nie ma
liczba piwnic: 1
liczba pięter: 2 piętra
kanalizacja: wodociąg, dół ustępowy, brak łazienek
rodzaj oświetlenia: elektryczne i naftowe
ogrzewanie: 6 pieców
klatka schodowa: główna, drewniana klatka schodowa
pokrycie dachu: dach kryty blachą
zakłady fabryczne i handlowe: sklep

Dane dot. Podwórza:

wymiary: 2 x 3 m²
nawierzchnia: bruk
zabudowa: 2 komórki

Karta realności - 1940 r.

powierzchnia posesji _____ **ogółem: 237 m²**

zabudowana: _____ **210 m²**

niezabudowana: _____ **27 m²**

długość frontu: _____ **11 mb**

właściciele: _____ **Frajstman Abram, Rubinsohn Aron, Wosk Lejba, Feferhorsz Chaim,
Adler Chaja, Zajdszmajder Chaskel**

Fotografie współczesne/Contemporary photographs



Szeroka 33, fot. Marcin Fedorowicz, 2010.