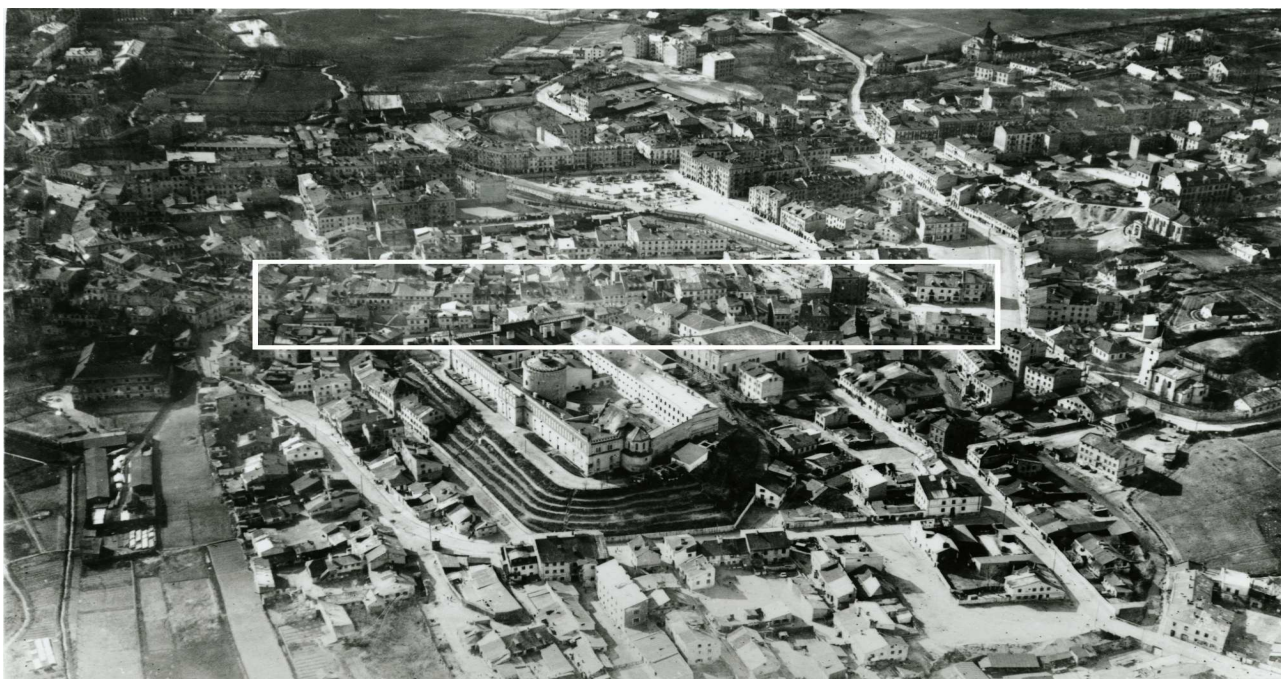


LOKALIZACJA NIERUCHOMOŚCI - Szeroka 34
LOCATION OF THE PROPERTY - Szeroka 34



Panorama Lublina, lata 30./Panorama of Lublin in the 1930s,



**Fragment panoramy Lublina, lata 30., ul. Szeroka/A fragment of panorama of Lublin in the 1930s,
Szeroka street,**



**Fragment panoramy Lublina, lata 30., Szeroka 34/A fragment of panorama of Lublin in the 1930s,
Szeroka 34,**

Dawny numer policyjny / <u>Former police number:</u>	409
Numer hipoteczny / <u>Morgage number:</u>	267
Numer przed 1939 / <u>Number before 1939:</u>	Szeroka 34
Numer po 1944 / <u>Number after 1944:</u>	-
Numer obecny / <u>Current number:</u>	nie istnieje
Właściciele / Owners:	
<u>dane z dnia 12.X.1896</u>	Ausbruk i Szternfinkiel
<u>1915</u>	Szterenfinkiel Sz.
<u>dane z XI.1936</u>	Goldbrant Zelman, Goldbrant Moszek, Goldbrant Aron, Furhan Dawid, Wajsman Szajndla
<u>dane z 1940</u>	Granastein Lejzer, Horn Icek, Goldbrant Perla, Chaskiel Pes, Kernbaum Dawid, Gmina Żydowska

Lokale handlowe i rzemieślnicze w latach 1918-1940/Shops and workshops in 1918-1940:

Ankieta z XI.1936 r. [Inspekcja budowlana 5258]

1936 piekarnia

Lokatorzy według wyznania, płci i wieku (1940 rok)/Tennants by religion, sex and age in 1940						
Ogólna ilość mieszkańców		Mężczyzn	Kobiet	Dzieci do lat 6 włącznie	Dzieci od 7-18 lat włącznie	Uwagi
Chrześcijan	Żydów					
3	125	36	45	20	27	

Informacje dodatkowe/Additional information:

Lista osób narodowości żydowskiej opłacających podatek na rzecz Gminy Wyznaniowej Żydowskiej – 1928 oraz 1930 r.

1928,1930				
Nr	Imię i nazwisko	Zawód	Adres	Suma
	Lewinsohn Chaim Majer	Nauczyciel Tory i Talmudu	Szeroka 34	5

Ankieta z XI.1936 r. [Inspekcja budowlana, sygn. 5258]

Położenie: Szeroka 34
Numer hipoteczny: nie ma
Właściciele: Goldbrant Zelman, Goldbrant Moszek, Goldbrant Aron,
Furhan Dawid, Wajsman Szajndla
Zarządca: nie ma
Dozorca: Wawrzyniec Barabas
Rodzaj budynku: budynek mieszkalny, murowany z cegieł
Data rozpoczęcia użytkowania: 1909 r.
Liczba mieszkań: 16, w tym:
5 mieszkań 1-izbowych,
8 mieszkań 2-izbowych,
3 mieszkania 3-izbowe
Liczba mieszkań w suterenach: 2 mieszkania 1-izbowe
Liczba piwnic: nie ma
Liczba pięter: 1 piętro i poddasze
System wodociągowo – kanalizacyjny: urządzeń kanalizacyjnych nie ma, 2 ustępy nieskanalizowane,
wodociąg, brak łazienek
Oświetlenie: elektryczne i naftowe
Ogrzewanie: 10 pieców grzewczych
Klatka schodowa: główna, drewniana klatka schodowa
Pokrycie dachu: dach kryty blachą
Nie ma miejsca na schron przeciwgazowy

Dane dot. Podwórza

Wymiary: 7 x 5 m
Nawierzchnia: bruk
Zabudowa: 8 komórek, śmietnik

Karta realności z 1940 r. [Inspekcja budowlana, sygn. 5258]

Właściciele: Granastein Lejzer, Horn Icek, Goldbrant Perla, Chaskiel Pes,
Kernenbaum Dawid, Gmina Żydowska

Powierzchnia: ogółem: 374 m²

zabudowana: 269 m²

niezabudowana: 105 m²

długość frontu: 9 mb

Miejsce położenia domu modlitwy / bożnicy: Szeroka 34

Nazwa gminy wyznaniowej: Gmina Wyznaniowa Żydowska w Lublinie
Siedziba gminy: Lublin, ul. Rynek 5
Miejscowość wchodząca w skład gminy: ul. Szeroka
Nazwa synagogi lub domu modlitwy: -
Data powstania: 1914 r.
Godziny otwarcia: czynny bez przerwy
Powody zamknięcia: -
Własność domu (prywatna): Daniel Goldbradt
Własność domu (Gmina Żydowska): -
Ogólna liczba (bożnice): -
Ogólna liczba (domy modlitwy): 1
Frekwencja dzienna (domy modlitwy): 20
Frekwencja dzienna (bożnice): -
Informacje dodatkowe: -

Miejsce położenia domu modlitwy / bożnicy: ul. Szeroka 34

Nazwa gminy wyznaniowej: -
Siedziba gminy: -
Miejscowość wchodząca w skład gminy: -
Nazwa synagogi lub domu modlitwy: Dom modlitwy "Malarze" (bożnica dawnego cechu malarskiego)
Data powstania: I połowa XIX w.
Godziny otwarcia: -
Powody zamknięcia: brak danych
Własność domu (prywatna): Szloma Kupersztajn
Własność domu (Gmina Żydowska): -
Ogólna liczba (bożnice): -
Ogólna liczba (domy modlitwy): -
Frekwencja dzienna (domy modlitwy): jednorazowo zbierało się tutaj ok. 50 osób.
Frekwencja dzienna (bożnice): -
Informacje dodatkowe: -

Fotografie współczesne/Contemporary photographs



Szeroka 34, fot. Marcin Fedorowicz, 2010.