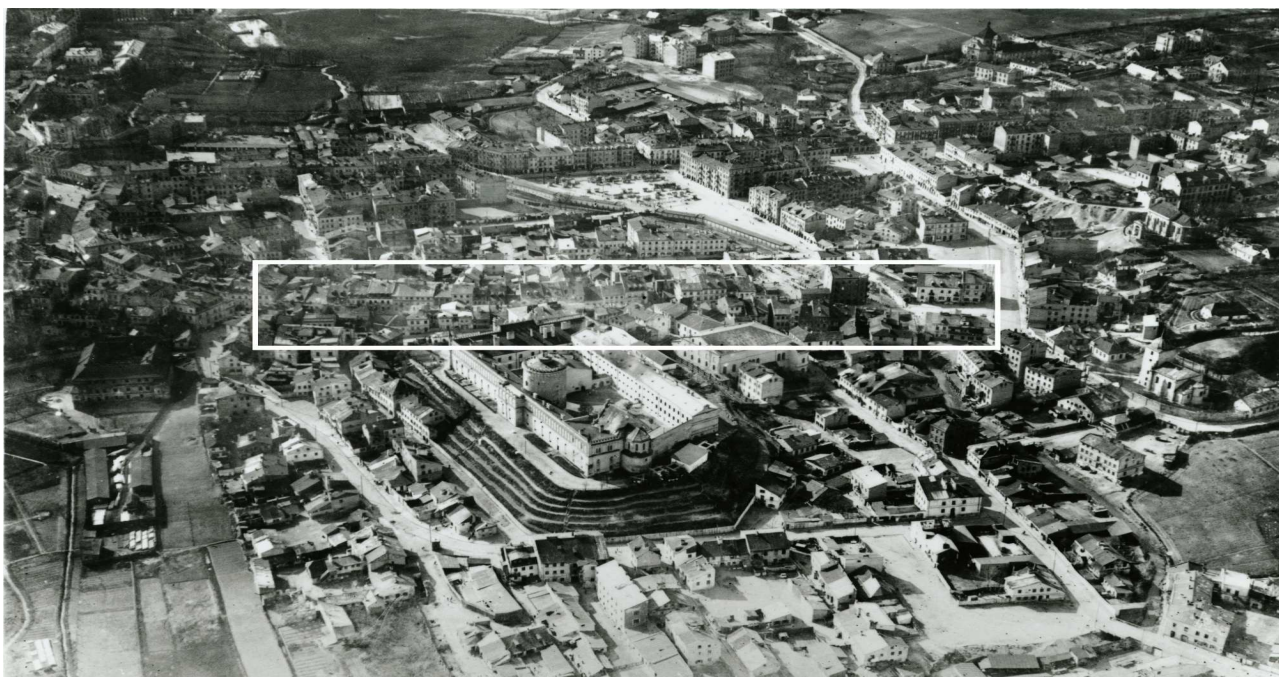


**LOKALIZACJA NIERUCHOMOŚCI - Szeroka 37**  
**LOCATION OF THE PROPERTY - Szeroka 37**



**Panorama Lublina, lata 30./Panorama of Lublin in the 1930s,**



**Fragment panoramy Lublina, lata 30., ul. Szeroka/A fragment of panorama of Lublin in the 1930s,  
Szeroka street,**



**Fragment panoramy Lublina, lata 30., Szeroka 37/A fragment of panorama of Lublin in the 1930s,  
Szeroka 1,**

---

Dawny numer policyjny / Former police number: \_\_\_\_\_ -

Numer hipoteczny / Morgage number: \_\_\_\_\_ 305

Numer przed 1939 / Number before 1939: \_\_\_\_\_ Szeroka 37

Numer po 1944 / Number after 1944: \_\_\_\_\_ -

Numer obecny / Current number: \_\_\_\_\_ nie istnieje

Właściciele / Owners:

1915 \_\_\_\_\_ Kawa Nuch

1936 \_\_\_\_\_ Ejchenbaum Abram, syn Michela

1940 \_\_\_\_\_ Dajcer Rywka, Kestenbaum Moszek

syn Chaima, Jakubsohn Szmul, Złota Kawa, Fogelgern Berek, Wajnbrek (Wajnbnek) Majer

---

---

## Lokatorzy według wyznania, płci i wieku (1940 rok)/Tenants by religion, sex and age in 1940

Ogólna ilość mieszkańców		Mężczyzn	Kobiet	Dzieci do lat 6 włącznie	Dzieci od 7-18 lat włącznie	Uwagi
Chrześcijan	Żydów					
Nie ma	45	12	18	4	11	

**Informacje dodatkowe/Additional information:**

(APL, Inspekcja Budowlana, sygn. 5238 ) Sygn. 5263 - Szeroka 37

Ankieta 10 XI 1936 r.

miejsce położenia: Szeroka 37

numer hipoteczny: 459

właściciele: Dajcer Rywka - Nadstawna 9, Kestenbaum Moszek syn Chaima - Zamojska 37, Jakubsohn Szmul - Nadstawna 20, Złota Kawa - Szeroka 37, Fogelgern Berek - Szeroka 37, Wajnbrek (Wajnbnek) Majer - Szeroka 37

zarządca: nie ma

dozorca: Koziol

rodzaj budynku: dom mieszkalny, murowany z cegieł

data rozpoczęcia użytkowania: “stary, przedwojenny”

liczba mieszkań: 6

\_\_\_\_\_ jednoizbowe: 3

\_\_\_\_\_ dwuizbowe: 3

liczba mieszkań w suterrenach: nie ma

liczba piwnic: nie ma

liczba pięter: 2 piętra i poddasze mieszkalne

kanalizacja: dół ustępowy, jeden ustęp nieskanalizowany, brak łazienek

rodzaj oświetlenia: elektryczne i naftowe

ogrzewanie: 8 pieców grzewczych

klatka schodowa: jedna, główna klatka schodowa, 1 balkon od frontu z żelazną poręczą

pokrycie dachu: dach kryty blachą

zakłady fabryczne i handlowe: nie ma

## **Dane dot. Podwórza:**

wymiary: 4 x 3 m<sup>2</sup>  
nawierzchnia: bruk  
zabudowa: śmietnik, trzepak

## **Karta realności - 1940 r.**

powierzchnia ogółem: 153 m<sup>2</sup>  
zabudowana: 113 m<sup>2</sup>  
niezabudowana: 40 m<sup>2</sup>  
długość frontu: 7 mb  
właściciele: Fogelgorn Berek, Moszek i Sasza - Szeroka 37, Złota Kawa - Szeroka 37, Dajcer Ryfka - Nadstawna 9, Kestenbaum Moszek - Rynek 6



**Fotografie współczesne/Contemporary photographs**



**Szeroka 37, fot. Marcin Fedorowicz, 2010.**