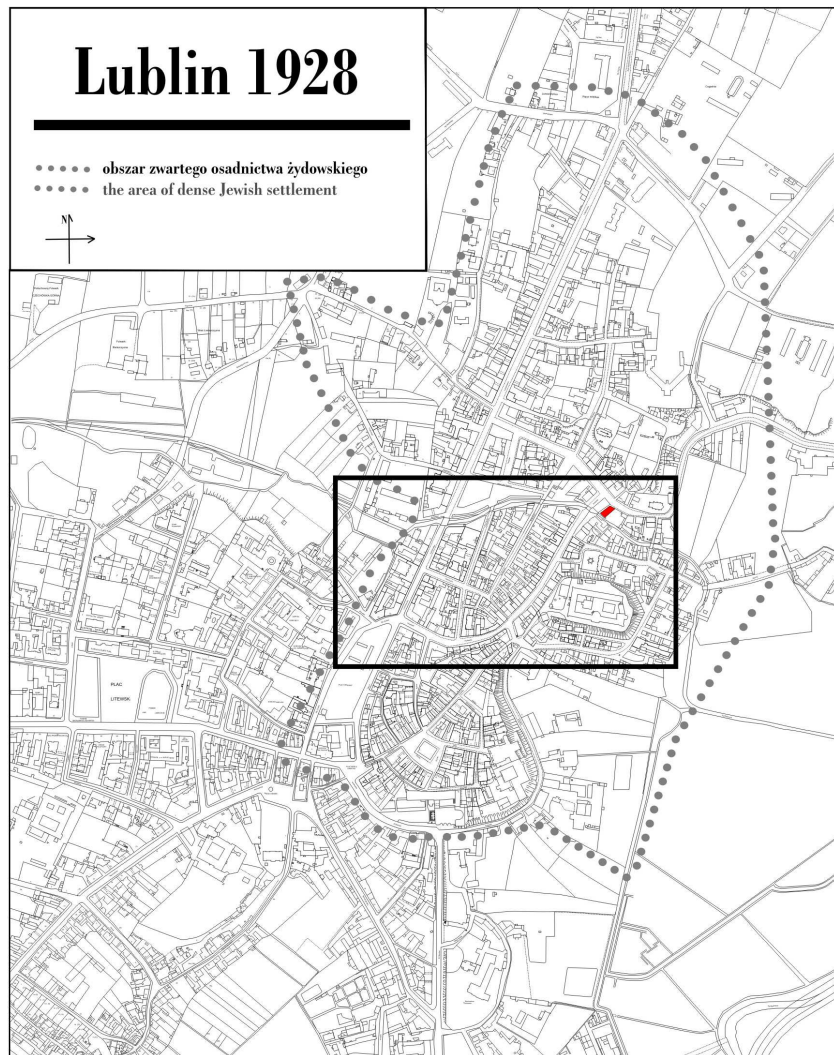
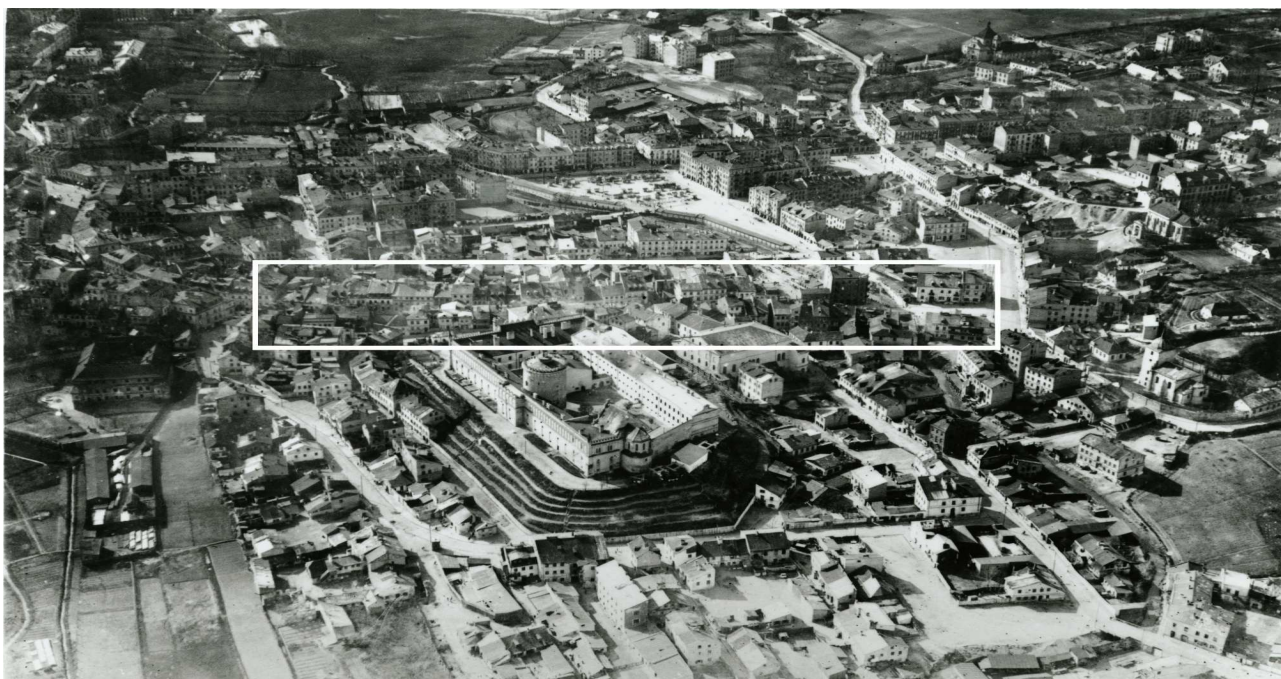


Szeroka 43/Ruska 21

obecnie/currently, nie istnieje



LOKALIZACJA NIERUCHOMOŚCI - Szeroka 43
LOCATION OF THE PROPERTY - Szeroka 43



Panorama Lublina, lata 30./Panorama of Lublin in the 1930s,



**Fragment panoramy Lublina, lata 30., ul. Szeroka/A fragment of panorama of Lublin in the 1930s,
Szeroka street,**



**Fragment panoramy Lublina, lata 30., Szeroka 43/Ruska 21/A fragment of panorama of Lublin in
the 1930s, Szeroka 43/Ruska 21,**

Szeroka 43/Ruska 21

obecnie/currently, nie istnieje

Dawny numer policyjny / Former police number: 459a
Numer hipoteczny / Morgage number: 302 bądź 607
Numer przed 1939 / Number before 1939: Szeroka 43/Ruska 21
Numer po 1944 / Number after 1944: -
Numer obecny / Current number: nie istnieje

Właściciele / Owners:
dane z dnia 12.X.1896 Fogelgarten
1915 SS. Szajnbruna
dane z dnia 05.XI.1936 Zajdenwerg Abram, Rezek Icek (Ruska 16)

Lokale handlowe i rzemieślnicze w latach 1918-1941/Shops and workshops in 1918-1941:

Ankieta z dnia 05.XI.1936 r. [Inspekcja budowlana 5272]

1936 kaszarnia

Wzmianki/Various notes:

APL, Rada Żydowska w Lublinie (Judenrat), nr zesp. 891, sygn. 151

- Budynek przy ul. Szerokiej 43 został wymieniony w imiennym wykazie Żydów zamieszkałych w poszczególnych domach sporządzonym w czerwcu 1940 r.

Informacje dodatkowe/Additional information:

Ankieta z dnia 05.XI.1936 r. [Inspekcja budowlana, sygn. 5272]

Położenie: Szeroka 43, róg Ruskiej 21
Numer hipoteczny: 302
Właściciele: Zajdenweg Abram, Rezek Icek (Ruska 16)
Zarządca: nie ma
Dozorca: Jan Zułowicz (Szewska 43)
Rodzaj budynku: budynek mieszkalny, murowany z cegły
Data rozpoczęcia użytkowania: „dawno, przed wojną”
Liczba mieszkań: 11, w tym:
5 mieszkań 1-izbowych,
2 mieszkania 2-izbowe,
2 mieszkania 3-izbowe,
2 mieszkania 4-izbowe
Liczba mieszkań w suterrenach: nie ma
Liczba piwnic: 1
Liczba pięter: 1 piętro i poddasze
System wodociągowo – kanalizacyjny: 3 ustępy skanalizowane, brak łazienek
Oświetlenie: naftowe
Ogrzewanie: piece
Liczba balkonów: 2 balkony od frontu i 2 drewniane od podwórza
Klatka schodowa: główna, drewniana klatka schodowa
Pokrycie dachu: dach kryty blachą

Dane dot. Podwórza

Wymiary: 15 m²
Nawierzchnia: niebrukowa
Zabudowa: obora, śmietnik stały

Fragmenty Historii Mówionych/Fragments of Oral History**Aleksander Szryft**

„Oprócz chasydów lubelskich, w Lublinie były również grupy innych chasydów. Po nieparzystej stronie ulicy Szerokiej, już przy samej Ruskiej - to był ostatni dom na Szerokiej, nr 43 lub 45, mieścił się sztybl chasydów z Turzyska na Wołyniu i rezydował tam Trisker Rebe”.

*

„Wracając na Podzamecze, ulica Szeroka, przy której mieszkałem, uchodziła jeszcze za ulicę zamożniejszą, przynajmniej w skali Podzamecza. Oczywiście, różne były domy i różni ludzie w nich mieszkali - bogatsi i biedni. Zamożniejszymi domami były Szeroka 43 i 45. Te kamienice były bardziej eleganckie i lepiej utrzymane, ponieważ zamożniejsi lokatorzy, którzy w nich mieszkali regularnie płacili czynsz. Inne domy przy Szerokiej były bardziej zaniedbane”.

Fotografie współczesne/Contemporary photographs



Szeroka 43, fot. Marcin Fedorowicz, 2010.