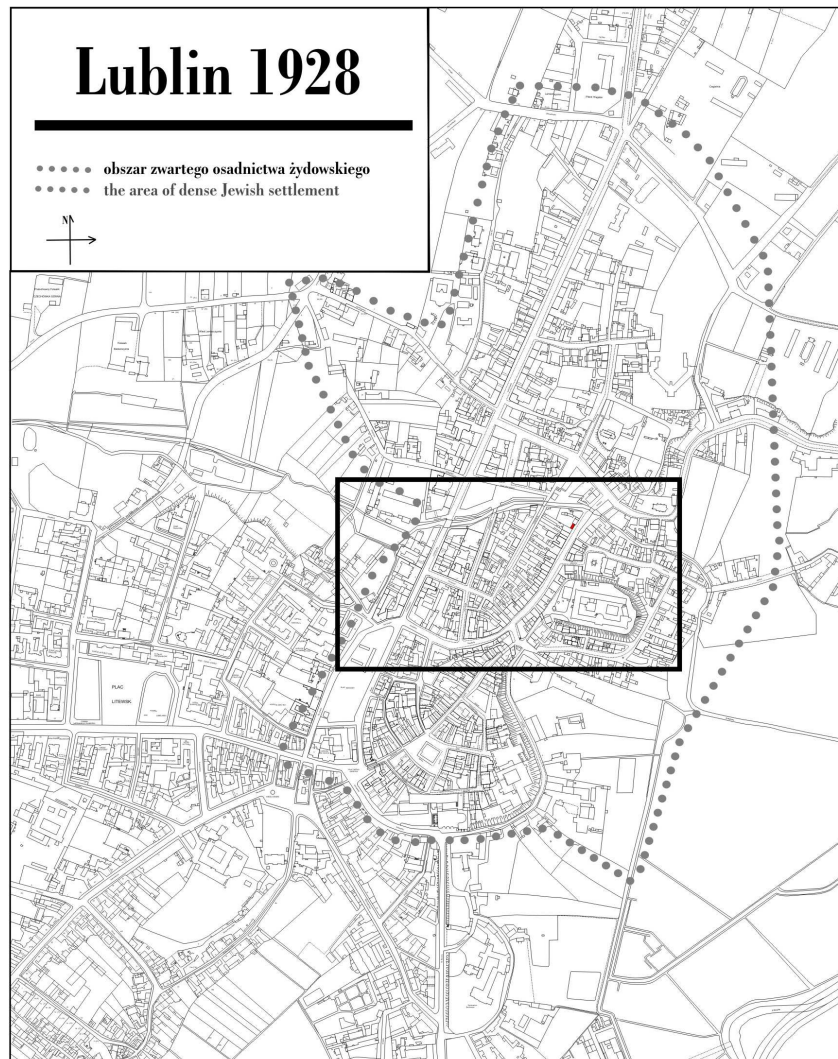
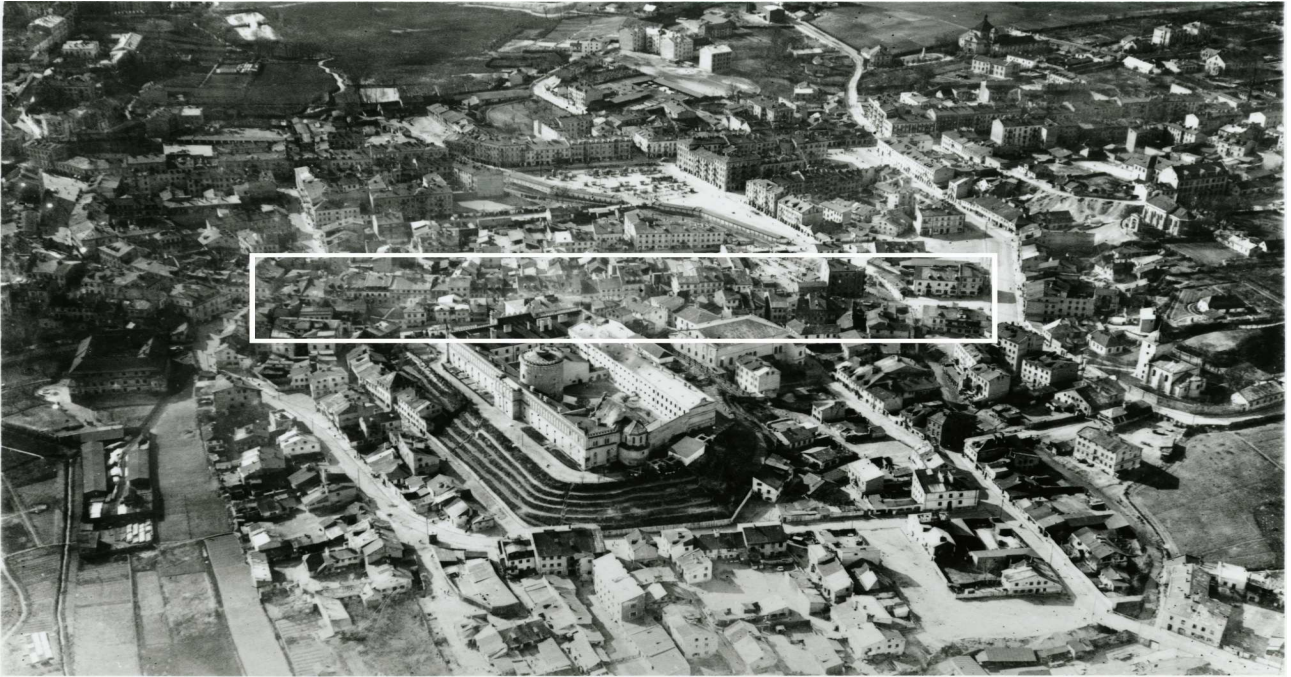


Szeroka 46/Nadstawna 37

obecnie/currently, nie istnieje



LOKALIZACJA NIERUCHOMOŚCI - Szeroka 46
LOCATION OF THE PROPERTY - Szeroka 46



Panorama Lublina, lata 30./Panorama of Lublin in the 1930s,



**Fragment panoramy Lublina, lata 30., ul. Szeroka/A fragment of panorama of Lublin in the 1930s,
Szeroka street,**



**Fragment panoramy Lublina, lata 30., Szeroka 46/A fragment of panorama of Lublin in the 1930s,
Szeroka 46,**

Szeroka 46/Nadstawna 37

obecnie/currently, nie istnieje

Dawny numer policyjny / Former police number: 414 1/2
Numer hipoteczny / Morgage number: 271 bądź 274 bądź 273
Numer przed 1939 / Number before 1939: Szeroka 46/Nadstawna 37
Numer po 1944 / Number after 1944: -
Numer obecny / Current number: nie istnieje

Właściciele / Owners:

dane z dnia 12.X.1896 Gmina Żydowska
1915 Puterman i Flama
dane z dnia 02.XI.1936 Rozenberg Izrek, Rubinsohn Jankiel, Szymbann
Ela, S. S. Patermanowicza

Lokale handlowe i rzemieślnicze w latach 1918-1941/Shops and workshops in 1918-1941:

Ankieta z dnia 02.XI.1936 r. [Inspekcja budowlana 5274]

1936 sklep spożywczy

Wzmianki/Various notes:

Inspekcja budowlana sygn. 3205 – Nadstawna 37, dane według karty realności z dnia 28.XI.1940 r.
Jankiel Rubinsohn, zameldowany pod adresem Szeroka 46, był wraz z Benjaminem Puterman (rodzice Abram i Ruchla), Chaimem Puterman oraz Elą Grinbaum właścicielem budynku mieszczącego się przy ulicy Nadstawna 37.

Informacje dodatkowe/Additional information:

Ankieta z dnia 02.XI.1936 r. [Inspekcja budowlana, sygn. 5274]

Położenie: Szeroka 46, Nadstawna 37

Numer hipoteczny: 271

Właściciele: Rozenberg Izrek, Rubinsohn Jankiel, Szymbann Ela,
S. S. Patermanowicza

Zarządca: Chaim Puszczman (Nadstawna 37)

Dozorca: Franciszka Rzanich (Nadstawna 37)

Rodzaj budynku: budynek mieszkalny, murowany

Data rozpoczęcia użytkowania: „dawno, przed wojną”

Liczba mieszkań: 22, w tym:
18 mieszkań 1-izbowych,
4 mieszkania 2-izbowe

Liczba mieszkań w suterrenach: nie ma

Liczba piwnic: nie ma

Liczba pięter: 1 piętro i poddasze

System wodociągowo – kanalizacyjny: wodociąg w podwórzu, jeden ustęp ogólny o trzech przedziałach,
łazienek brak

Oświetlenie: naftowe

Ogrzewanie: 4 piece

Liczba balkonów: dwa balkony frontowe żelazne i 1 drewniany w podwórzu

Klatka schodowa: 1 główna i 1 do oficyn

Pokrycie dachu: dach kryty blachą

Nie ma miejsca na schron przeciwgazowy

Dane dot. Podwórza

Wymiary: 5 x 25 m

Nawierzchnia: bruk

Zabudowa: śmietnik ruchomy

Fotografie współczesne/Contemporary photographs



Szeroka 46, fot. Marcin Fedorowicz, 2010.