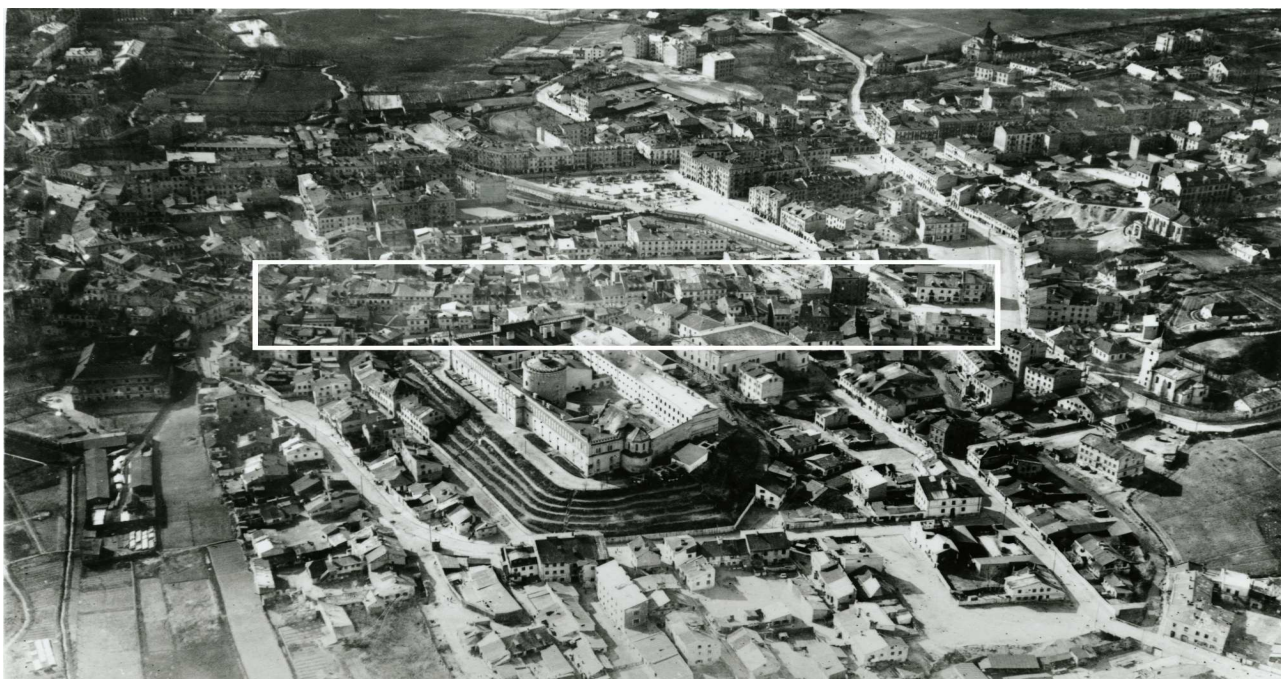


LOKALIZACJA NIERUCHOMOŚCI - Szeroka 52
LOCATION OF THE PROPERTY - Szeroka 52



Panorama Lublina, lata 30./Panorama of Lublin in the 1930s,



**Fragment panoramy Lublina, lata 30., ul. Szeroka/A fragment of panorama of Lublin in the 1930s,
Szeroka street,**



**Fragment panoramy Lublina, lata 30., Szeroka 52/A fragment of panorama of Lublin in the 1930s,
Szeroka 52,**

Dawny numer policyjny / Former police number: 416a
Numer hipoteczny / Mortgage number: 632 bądź 784
Numer przed 1939 / Number before 1939: Szeroka 52
Numer po 1944 / Number after 1944: -
Numer obecny / Current number: nie istnieje
Właściciele / Owners:
dane z dnia 12.X.1896 Szyłowicz
1915 Wilnicka i Szyf.
dane z dnia 10.XI.1936 Lejbusz Kuba, Grobman Boruch, Forensztain
Fraim, Trojsznaider Nuta, Dajczer Szyja, Simirman Zyndel

Lokatorzy według wyznania, płci i wieku (1940 rok)/Tennants by religion, sex and age in 1940

Ogólna ilość mieszkańców		Mężczyzn	Kobiet	Dzieci do lat 6 włącznie	Dzieci od 7-18 lat włącznie	Uwagi
Chrześcijan	Żydów					
2	92	29	31	14	20	

Informacje dodatkowe/Additional information:**Ankieta z dnia 10.XI.1936 r. [Inspekcja budowlana, sygn. 5277]**

Położenie: Szeroka 52
Numer hipoteczny: nie ma
Właściciele: Lejbusz Kuba, Grobman Boruch, Forensztain Fraim, Trojsznaider Nuta, Dajczer Szyja, Simirman Zyndel
Zarządca: nie ma
Dozorca: Anna Rudnik
Rodzaj budynku: dom mieszkalny, murowany z cegieł
Data rozpoczęcia użytkowania: 1895 r.
Liczba mieszkań: 15, w tym:
6 mieszkań 1-izbowych,
7 mieszkań 2-izbowych,
2 mieszkania 3-izbowe
Liczba mieszkań w suterrenach: 2 (1-izbowe)
Liczba piwnic: nie ma
Liczba pieter: 2
System wodociągowo – kanalizacyjny: brak wodociągu, 2 ustępy nieskanalizowane, brak łazienek
Oświetlenie: elektryczne i naftowe
Ogrzewanie: piece
Liczba balkonów: 2
Klatka schodowa: główna, drewniana klatka schodowa
Pokrycie dachu: dach kryty blachą

Nie ma miejsca na schron przeciwgazowy

Dane dot. Podwórza

Wymiary: 10 x 10 m
Nawierzchnia: bruk
Zabudowa: 2 obory, 2 komórki, śmietnik stały

Karta realności z dnia 10.VIII.1940 r. [Inspekcja budowlana, sygn. 5277]

Właściciele: _____ **nie podano**

Powierzchnia: _____ **ogółem: 459 m²**

zabudowana: _____ **357 m²**

niezabudowana: _____ **97 m²**

długość frontu: _____ **25 mb**

Fotografie przedwojenne/Pre-war photographs



Szeroka 52, kamienica pierwsza od lewej, ulica Szeroka przed ostatecznym wykończeniem, autor nieznany, 1939, z albumu Roboty Publiczne finansowane przez Fundusz Pracy w Lublinie, przechowywane Miejski Konserwator Zabytków.

Fotografie współczesne/Contemporary photographs



Szeroka 52, fot. Marcin Fedorowicz, 2010.