

**Szeroka 54/Ruska 19**

---

---

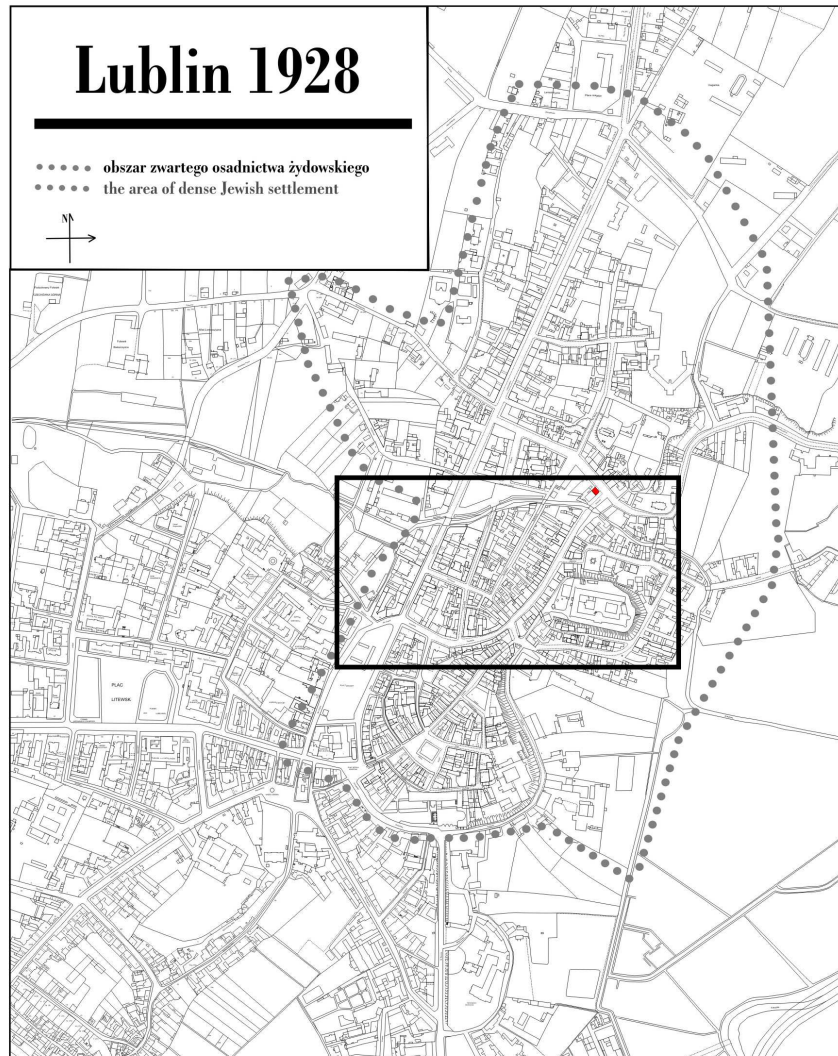
**obecnie/currently, nie istnieje**

---

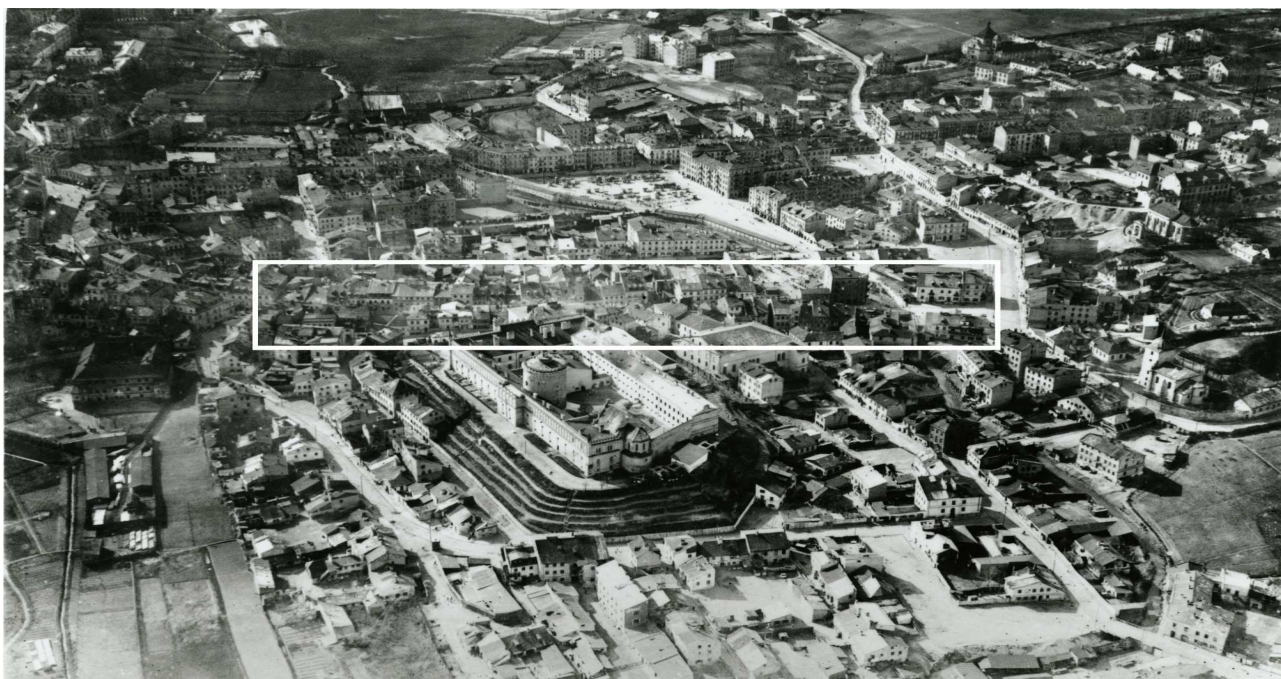
---

# Szeroka 54/Ruska 19

Obecnie/currently, nie istnieje



**LOKALIZACJA NIERUCHOMOŚCI - Szeroka 54/Ruska 19**  
**LOCATION OF THE PROPERTY - Szeroka 54/Ruska 19**



**Panorama Lublina, lata 30./Panorama of Lublin in the 1930s,**



**Fragment panoramy Lublina, lata 30., ul. Szeroka/A fragment of panorama of Lublin in the 1930s,  
Szeroka street,**



**Fragment panoramy Lublina, lata 30., Szeroka 54/Ruska 19/A fragment of panorama of Lublin in  
the 1930s, Szeroka 54/Ruska19,**

---

## Szeroka 54/Ruska 19

---

---

obecnie/currently, nie istnieje

**Dawny numer policyjny / Former police number:** 417

**Numer hipoteczny / Mortgage number:** 632

**Numer przed 1939 / Number before 1939:** Szeroka 54/Ruska 19

**Numer po 1944 / Number after 1944:** -

**Numer obecny / Current number:** nie istnieje

**Właściciele / Owners:**

dane z dnia 12.X.1896 Szyf i Rozgold

dane z dnia 25.I.1938 spadkobiercy Motla Szajera, Gmina Wyznaniowa Żydowska

---

---

**Lokatorzy według wyznania, płci i wieku (1940 rok)/Tennants by religion, sex and age in 1940**

Ogólna ilość mieszkańców		Mężczyzn	Kobiet	Dzieci do lat 6 włącznie	Dzieci od 7-18 lat włącznie	Uwagi
Chrześcijan	Żydów					
<b>5</b>	<b>55</b>	<b>16</b>	<b>21</b>	<b>15</b>	<b>8</b>	

---

---

**Wzmianki/Various notes:**

**Inspekcja budowlana, sygn. 4693**

1926 r., Dokumentacja w sprawie pozwolenia na budowę sklepu przy ul. Ruskiej 19.

1933 r., Magistrat Miasta Lublina, stwierdzenie uchybień w utrzymaniu posesji.

1934 r., Pismo zarządu Miasta Wydziału Budownictwa do Hersza Jojny Zylbera - prezesa Gminy Wyznaniowej Żydowskiej, stwierdzenie uchybień w utrzymaniu budynku przy Ruskiej 19 należącego do Gminy.

**Informacje dodatkowe/Additional information:**

**Ankieta z dnia 25.I.1938 r. [Inspekcja budowlana, sygn. 4693]**

**Położenie:** Szeroka 54, Ruska 19  
**Numer hipoteczny:** nie podano  
**Właściciele:** spadkobiercy Motla Szajera, Gmina Wyznaniowa Żydowska  
**Zarządca:** Szajer Chaim  
**Dozorca:** Stefania Pastusiak  
**Rodzaj budynku:** dom piętrowy, murowany, z cegieł  
**Data rozpoczęcia użytkowania:** nie podano  
**Liczba mieszkań:** 6, w tym:  
4 mieszkania 2-izbowe  
2 mieszkania 3-izbowe  
**Liczba mieszkań w suterrenach:** 1  
**Liczba piwnic:** nie ma  
**Liczba pięter:** 2  
**System wodociągowo – kanalizacyjny:** brak wodociągów i kanalizacji  
**Oświetlenie:** elektryczne  
**Ogrzewanie:** 6 pieców  
**Liczba balkonów:** 1 balkon od frontu  
**Klatka schodowa:** boczna klatka schodowa  
**Pokrycie dachu:** dach kryty blachą

**Dane dot. Podwórza**

**Wymiary:** 10 x 3 m  
**Nawierzchnia:** bruk  
**Zabudowa:** komórki gospodarcze

---

---

**Karta realności z dnia 10.VIII.1940 r. [Inspekcja budowlana, sygn. 4693]**

**Właściciele:** \_\_\_\_\_ nie podano

**Powierzchnia:** \_\_\_\_\_ ogółem: 195 m<sup>2</sup>

**zabudowana:** \_\_\_\_\_ 131 m<sup>2</sup>

**niezabudowana:** \_\_\_\_\_ 64 m<sup>2</sup>

**długość frontu:** \_\_\_\_\_ 13 mb (głębokość 10 mb)



## **Ikonografia/Iconography**

### **Inspekcja budowlana, sygn. 4693:**

- Projekt wybudowania bramy i sklepu w domu nr 19 przy ul. Ruskiej w Lublinie, w posesji należącej do Motla Sznajera, 1926 r. Plan na kalce śliskiej, 1 x A4, plan sytuacyjny, orientacyjny, część fasady.

**Fotografie przedwojenne/Pre-war photographs**



**Szeroka 54, kamienica druga od lewej, ulica Szeroka przed ostatecznym wykończeniem, autor nieznany, 1939, z albumu Roboty Publiczne finansowane przez Fundusz Pracy w Lublinie, przechowywane Miejski Konserwator Zabytków.**