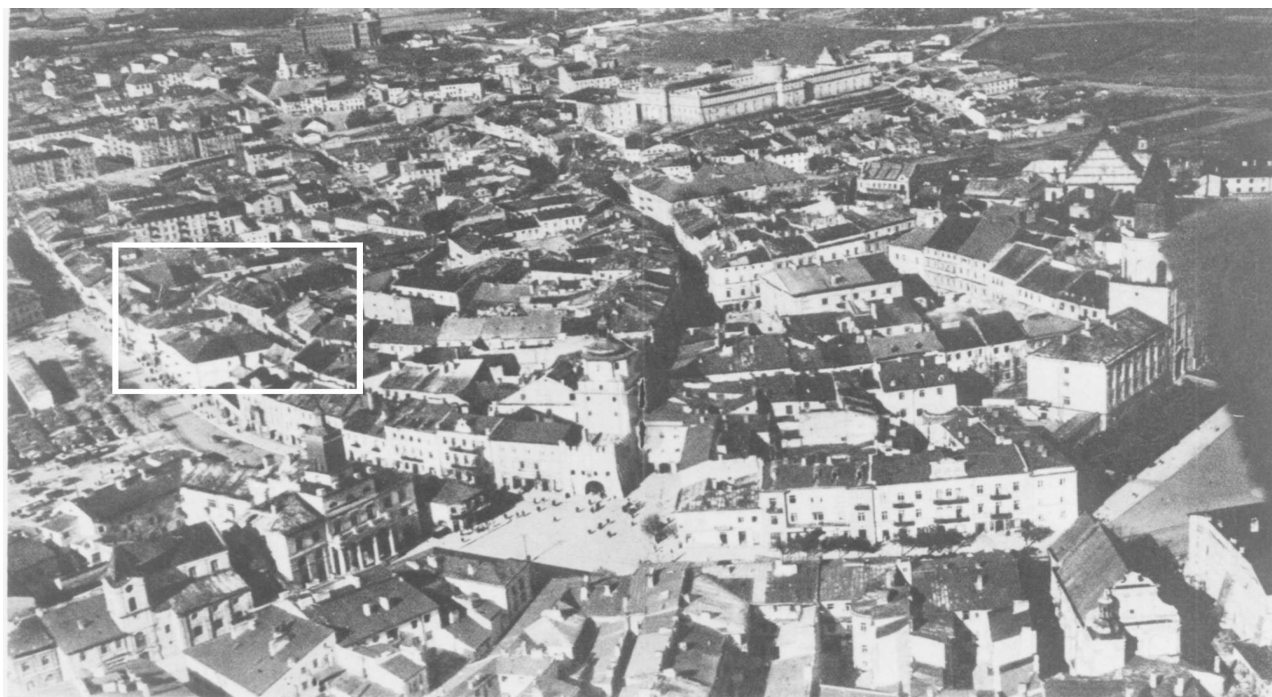




LOKALIZACJA NIERUCHOMOŚCI - Noworybna 2
LOCATION OF THE PROPERTY - Noworybna 2



Panorama Lublina, lata 30./Panorama of Lublin in the 1930s,



Fragment panoramy Lublina, lata 30., ul. Noworybna/A fragment of panorama of Lublin in the 1930s,
Noworybna street,



Fragment panoramy Lublina, lata 30., Noworybna 2/A fragment of panorama of Lublin in the 1930s, Noworybna 2,

Dawny numer policyjny / Former police number: -
Numer hipoteczny / Morgage number: 602
Numer przed 1939 / Number before 1939: Noworybna 2
Numer po 1944 / Number after 1944: -
Numer obecny / Current number: Noworybna 2
Właściciele / Owners:
dane z dnia 28.X.1936 Boruch Kolberg S-Sowie
dane z dnia 14.XII.1937 Benjamin Kolberg (syn Borucha) i Łaja Kumcher
(córka Borucha)

Lokale handlowe i rzemieślnicze w latach 1918-1941/Shops and workshops in 1918-1941:

Ankieta z dnia 28.X.1936 r. [Inspekcja budowlana 3328]

1936 piekarnia
1936 pralnia
1936 drukarnia
1936 sklep nabiału
1936 skład węgla

Ankieta z dnia 14.XII.1937 r. [Inspekcja budowlana 3328]

1937 pralnia
1937 mleczarnia
1937 piekarnia
1937 drukarnia

Informacje dodatkowe/Additional information:

Ankieta z dnia 28.X.1936 r. [Inspekcja budowlana, sygn. 3328]

Położenie: ulica Nowo Rybna 2 i róg Rybnej

Numer hipoteczny: 602

Właściciel: Boruch Kolberg S-Sowie

Zarządca: Benjamin Kolberg i Łaja Kumcher

Dzierżawca: -

Dozorca: Stanisław Matysek

Rodzaj nieruchomości: dom II piętrowy, lokale mieszkalne

Data rozpoczęcia użytkowania: „stary dom”

Z jakiego materiału wykonane są budynki: z cegieł i wapna

Ilość mieszkań:

17 mieszkań – 1 izba

17 mieszkań – 2 izby

11 mieszkań – 3 izby

1 mieszkanie – 4 izby

Bez klozetów

Ilość mieszkań w suterrenach: nie ma

Ilość piwnic: 1, nie nadają się na schron

Ilość pięter: 2 piętra i poddasze mieszkalne

Urządzenie wodociągowe: wodociąg, dół ustępowy, 5 ustępów nieskanalizowanych, łazienek

brak

Oświetlenie: naftowe i elektryczne

Ogrzewanie: główna, oświetlenie boczne, schody drewniane

Ilość balkonów: 2 balkony od frontu drewniane, poręcz żelazna

Dach: kryty blachą

Zakłady fabryczne: 1 młeczarnia

Zakłady handlowe: -

Kiedy remontowano budynek: 10 lat temu

Czy fasada bądź cały budynek wymaga remontu: „wielka ruina straszna”

Czy jest miejsce odpowiednie do urządzenia schronu przeciwgazowego? Nie ma

Dane dot. podwórza

Wymiary: _____ powierzchni żadnej
Nawierzchnia: _____ bruk
Jaka jest odległość budynku frontowego od oficyny: 20 metrów
Czy są stajnie, obory, chlewy, komórki: komórki drewniane
Śmietnik: _____ ruchomy
Roślinność: _____ nie ma
Urządzenia do trzepania: _____ jest
Co wiadomo o lokalach podziemnych: nie wiem
Gdzie odpływają ścieki kuchenne: do rynsztoku
Jak często wywożone są nieczystości domowe i przez kogo? 2 razy tygodniowo, przedsiębiorca prywatny

Ankieta z dnia 14.XII.1937 r. [Inspekcja budowlana, sygn. 3328]

Położenie: _____ ulica Nowo Rybna 2 (Rybna 10)
Numer hipoteczny: _____ 602
Właściciel: _____ Benjamin Kolberg (syn Borucha) i Łaja Kumcher (córka Borucha)
Zarządca: _____ Sucher Kumcher (Nowo Rybna 2 m. 11)
Dozorca: _____ Antoni Suski
Rodzaj nieruchomości: _____ dom dwupiętrowy „mieszkalne oraz mała część gospodarcze”
Data rozpoczęcia użytkowania: _____ „stary dom w użyciu od kilku wieków”
Z jakiego materiału wykonane są budynki: z cegiel
Ilość mieszkań: _____
_____ 16 mieszkań – 1 izba
_____ 2 mieszkania – 2 izby
_____ 1 mieszkanie – 3 izby
_____ 14 mieszkań – pokój i kuchnia
_____ 11 mieszkań – 2 pokoje i kuchnia
_____ 2 mieszkania – 3 pokoje i kuchnia
_____ Wszystkie bez klozetów
Ilość mieszkań w suterrenach: _____ -
Ilość piwnic: _____ 6, nadają się na schron
Ilość pięter: _____ 2 i poddasze mieszkalne
Urządzenie wodociągowe: _____ wodociąg, urządzenia kanalizacyjnego nie ma, 5 ustępów
Oświetlenie: _____ naftowe i elektryczne

Ogrzewanie: -
Klatka schodowa: drewniana - wejście do domu, kamienne schody
Ilość balkonów: dwa od frontu drewniane, podłogi i poręcz żelazna, dwa od podwórza drewniane
Dach: kryty blachą
Kiedy remontowano budynek: częściowo 1937 roku
Czy fasada bądź cały budynek wymaga remontu: wymaga częściowo
Czy jest miejsce odpowiednie do urządzenia schronu przeciwgazowego? W piwnicach

Dane dot. podwórza

Wymiary: -
Nawierzchnia: kamienny bruk
Jaka jest odległość budynku frontowego od oficyny: mała odległość
Czy są stajnie, obory, chlewy, komórki: komórki
Śmietnik: drewniany
Roślinność: -
Urządzenia do trzepania: jest
Co wiadomo o lokalach podziemnych: nic nie wiadomo
Gdzie odpływają ścieki kuchenne: do rynsztoku
Jak często wywożone są nieczystości domowe i przez kogo? Śmiecie 3 razy tygodniowo, z dołów ustępowych 2 razy miesięcznie, przez prywatny osoby