

## Plac Krawiecki 3

---

---

obecnie/currently, nie istnieje

---

---

# Plac Krawiecki 3

Obecnie/currently, nie istnieje



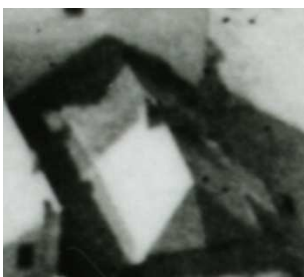
**LOKALIZACJA NIERUCHOMOŚCI - Plac Krawiecki 3**  
**LOCATION OF THE PROPERTY - Plac Krawiecki 3**



**Panorama Lublina, lata 30./Panorama of Lublin in the 1930s,**



**Fragment panoramy Lublina, lata 30., Plac Krawiecki/A fragment of panorama of Lublin in the 1930s, Plac Krawiecki street,**



**Fragment panoramy Lublina, lata 30., Plac Krawiecki 3/A fragment of panorama of Lublin in the 1930s, Plac Krawiecki 3,**

## Plac Krawiecki 3

---

---

obecnie/currently, nie istnieje

Dawny numer policyjny / Former police number: \_\_\_\_\_ brak

Numer hipoteczny / Morgage number: \_\_\_\_\_ 371

Numer przed 1939 / Number before 1939: \_\_\_\_\_ Plac Krawiecki 3

Numer po 1944 / Number after 1944: \_\_\_\_\_ brak

Numer obecny / Current number: \_\_\_\_\_ nie istnieje

Właściciele / Owners:

dane z dnia 29.X.1936 \_\_\_\_\_ Szaksa Ferjerajzen Rojza Olender, Bajła Jejger

---

---

### Informacje dodatkowe/Additional information:

#### Ankieta z 29.X.1936. [Inspekcja budowlana, sygn. 3845]

<u>Położenie:</u>	Plac Krawiecki 3
<u>Numer hipoteczny:</u>	371
<u>Właściciele:</u>	Szaksa Ferjerajzen Rojza Olender, Bajła Jejger
<u>Zarządca:</u>	nie ma
<u>Dozorca:</u>	nie ma
<u>Rodzaj budynku:</u>	parterowy drewniany budynek mieszkalny
<u>Data rozpoczęcia użytkowania:</u>	„w 1800”
<u>Ilość mieszkań:</u>	
	Jednoizbowe: 4
<u>Ilość mieszkań w suterrenach:</u>	brak
<u>Ilość piwnic:</u>	brak
<u>Ilość pięter:</u>	brak
<u>System wodociągowo – kanalizacyjny:</u>	brak
<u>Rodzaj oświetlenia:</u>	naftowe
<u>Ogrzewanie:</u>	piece żelazne
<u>Klatka schodowa:</u>	nie ma
<u>Pokrycie dachu:</u>	gontem
<u>Zakłady fabryczne i handlowe:</u>	brak

---

**Fotografie współczesne/Contemporary photographs**



**Plac Krawiecki 3, fot. Marcin Fedorowicz, 2010.**