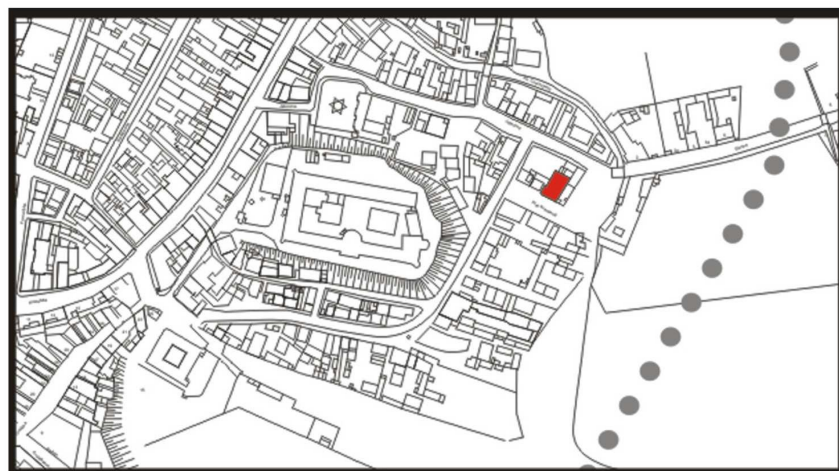


Plac Krawiecki 6

obecnie/currently, nie istnieje

Plac Krawiecki 6

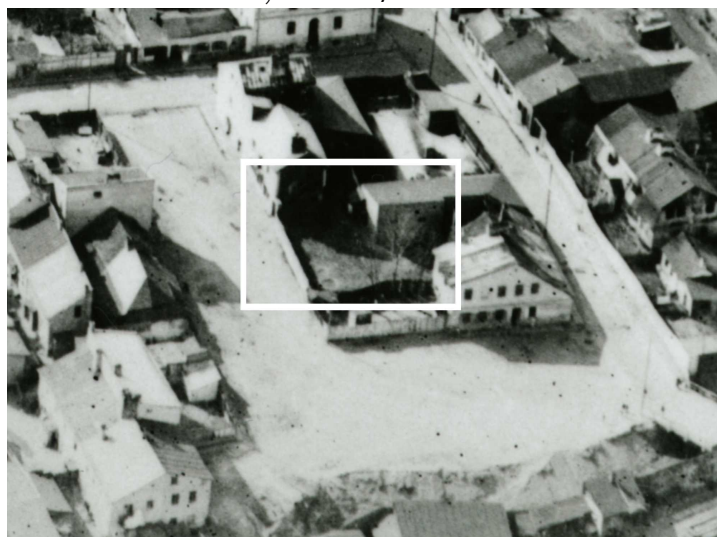
Obecnie/currently, nie istnieje



LOKALIZACJA NIERUCHOMOŚCI - Plac Krawiecki 6
LOCATION OF THE PROPERTY - Plac Krawiecki 6



Panorama Lublina, lata 30./Panorama of Lublin in the 1930s,



Fragment panoramy Lublina, lata 30., Plac Krawiecki/A fragment of panorama of Lublin in the 1930s, Plac Krawiecki street,



Fragment panoramy Lublina, lata 30., Plac Krawiecki 6/A fragment of panorama of Lublin in the 1930s, Plac Krawiecki 6,

Plac Krawiecki 6

obecnie/currently, nie istnieje

Dawny numer policyjny / Former police number: _____ brak

Numer hipoteczny / Morgage number: _____ brak

Numer przed 1939 / Number before 1939: _____ brak

Numer po 1944 / Number after 1944: _____ brak

Numer obecny / Current number: _____ nie istnieje

Właściciele / Owners:

dane z dnia 25.X.1936 _____ **Himelblum Ela syn Szmula**

dane z dnia 12.XI.1940 _____ **Josek Himelblum**

Lokatorzy według wyznania, płci i wieku (1940 rok)/Tennants by religion, sex and age in 1940

Ogólna ilość mieszkańców		Mężczyzn	Kobiet	Dzieci do lat 6 włącznie	Dzieci od 7-18 lat włącznie	Uwagi
Chrześcijan	Żydów					
-	4	1	1	0	2	

Wzmianki/Various notes:

- Donos na II komisariat Policji Państwowej o samowoli budowlanej Eli Himelbluma, wzniesionej na posesji Plac Krawiecki 6 (13 VII 1936). Raport z inspekcji z tego samego dnia

- Informacja o pociągnięciu Eli Himelbluma do odpowiedzialności za samowolę budowlaną

Informacje dodatkowe/Additional information:

Ankieta z 25.X.1936 [Inspekcja budowlana, sygn. 3848]

<u>Położenie:</u>	Plac Krawiecki 6
<u>Numer hipoteczny:</u>	brak
<u>Właściciele:</u>	Himmelblum Ela syn Szmula
<u>Zarządca:</u>	nie ma
<u>Dozorca:</u>	nie ma
<u>Rodzaj budynku:</u>	brak danych
<u>Data rozpoczęcia użytkowania:</u>	1936 czerwiec
<u>Ilość mieszkań:</u>	
	Jednoizbowe: „jeden pokoiik”
<u>Ilość mieszkań w suterrenach:</u>	brak
<u>Ilość piwnic:</u>	brak
<u>Ilość pięter:</u>	parter
<u>System wodociągowo – kanalizacyjny:</u>	brak
<u>Rodzaj oświetlenia:</u>	brak
<u>Ogrzewanie:</u>	brak
<u>Klatka schodowa:</u>	brak
<u>Pokrycie dachu:</u>	brak danych
<u>Zakłady fabryczne i handlowe:</u>	brak

Karta realności z 12.XI.1940 [Inspekcja budowlana, sygn. 3848]

<u>Powierzchnia posesji:</u>	ogółem 260 m2
<u>Zabudowana:</u>	8m2
<u>Podwórze:</u>	252 m2
<u>Numer hipoteczny:</u>	brak
<u>Liczba mieszkań:</u>	1
<u>Liczba izb:</u>	1

Fotografie współczesne/Contemporary photographs



Plac Krawiecki 6, fot. Marcin Fedorowicz, 2010.