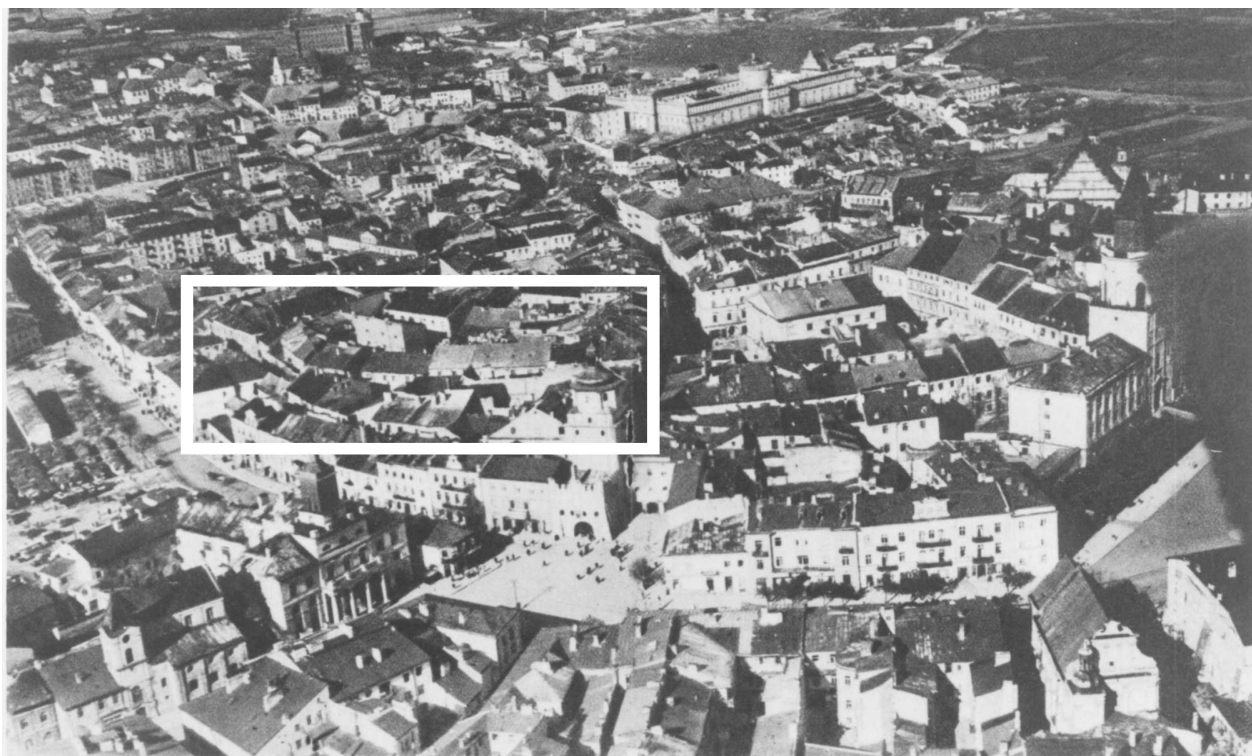


**LOKALIZACJA NIERUCHOMOŚCI - Olejna 8**  
**LOCATION OF THE PROPERTY - Olejna 8**



**Panorama Lublina, lata 30./Panorama of Lublin in the 1930s,**



**Fragment panoramy Lublina, lata 30., ul. Olejna/A fragment of panorama of Lublin in the 1930s,  
Olejna street,**



**Fragment panoramy Lublina, lata 30., Olejna 8/A fragment of panorama of Lublin in the 1930s, Olejna 8,**

Dawny numer policyjny / Former police number: 8

Numer hipoteczny / Morgage number: 25

Numer przed 1939 / Number before 1939: Olejna 8

Numer po 1944 / Number after 1944: Olejna 8

Numer obecny / Current number: Olejna 8

Właściciele / Owners:

1915 Rzechowska

dane z dnia 28 X 1936 Rzechowscy Michał i Tekla-Antonina

---

---

**Wzmianki/Various notes:**

- Plan wodociągów i kanalizacji posesji Olejna 8, właściciele Michał i Tekla-Antonina Rzechowscy (7 VIII 1937)
  - Dokumenty remontu wnętrza z 1939 (podanie o zezwolenie, deklaracje mistrza ciesielskiego, pozwolenie na dalsze roboty)
  - Informacja o uszkodzeniu budynku bombą lotniczą 9 IX 1939 wraz z nakazem remontu (22 IX 1939) i odwołanie od nakazu (20 XII 1939)
  - Protokół z inspekcji z 30 III 1940 z postanowieniami podparcia ściany kamienicy stemplami i zasypania dolnego poziomu piwnic gruzem
  - Informacja Zarządu Miejskiego dla Piotra Klimeckiego w sprawie przebudowy posesji Olejna 8, zawiadamiająca, że Rada Budowlana wyraziła zgodę na prowizoryczny remont (20 III 1946)
- 
-

**Informacje dodatkowe/Additional information:****Ankieta z 28 X 1936 [Inspekcja budowlana, sygn. 3474]**

miejsce położenia: Olejna 8  
numer hipoteczny: -  
właściciele: Rzechowscy Michał i Tekla-Antonina  
zarządca: Jan Rzechowski  
dozorca: Jan Gromadzki  
rodzaj budynku: murowana kamienica mieszkalna  
data rozpoczęcia użytkowania: 1873  
liczba mieszkań: 7  
jednoizbowe: 3  
dwuizbowe: 1  
trzyizbowe: 2  
czteroizbowe: 1  
liczba mieszkań w suterrenach: brak  
liczba piwnic: 3  
liczba pięter: 1piętro i poddasze  
kanalizacja: wodociąg  
rodzaj oświetlenia: elektryczne i naftowe  
ogrzewanie: 4 piece  
klatka schodowa: główna  
pokrycie dachu: blacha  
zakłady fabryczne i handlowe: „sklep z dewocjami i sklep z obuwem”

---

---

Fotografie współczesne/Contemporary photographs



Fasada, Olejna 8, fot. Piotr Sztajdel, 2010.

---



Fasada, Olejna 8, fot. Piotr Sztajdel, 2010.

---





Fasada, Olejna 8, fot. Piotr Sztajdel, 2010.



Fasada, Olejna 8, fot. Piotr Sztajdel, 2010.

---



Fasada, Olejna 8, fot. Piotr Sztajdel, 2010.

---



Fasada, Olejna 8, fot. Piotr Sztajdel, 2010.

---



Fasada, Olejna 8, fot. Piotr Sztajdel, 2010.

---



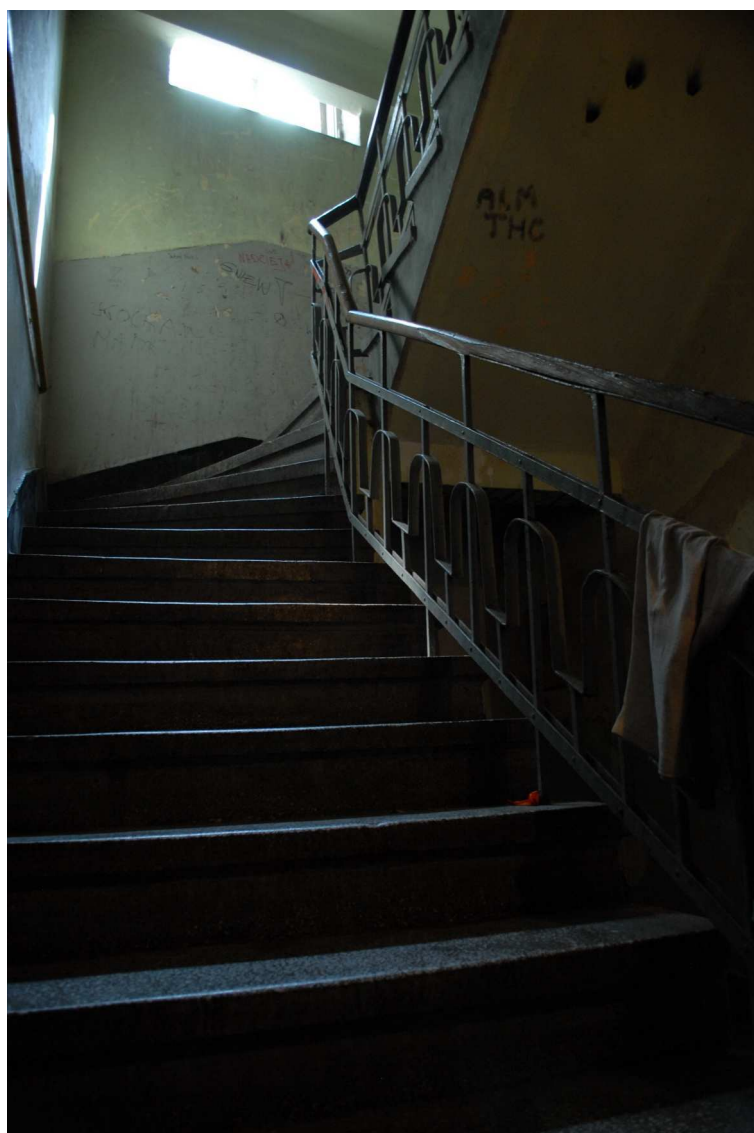
Klatka schodowa, Olejna 8, fot. Piotr Sztajdel, 2010.

---



Klatka schodowa, Olejna 8, fot. Piotr Sztajdel, 2010.

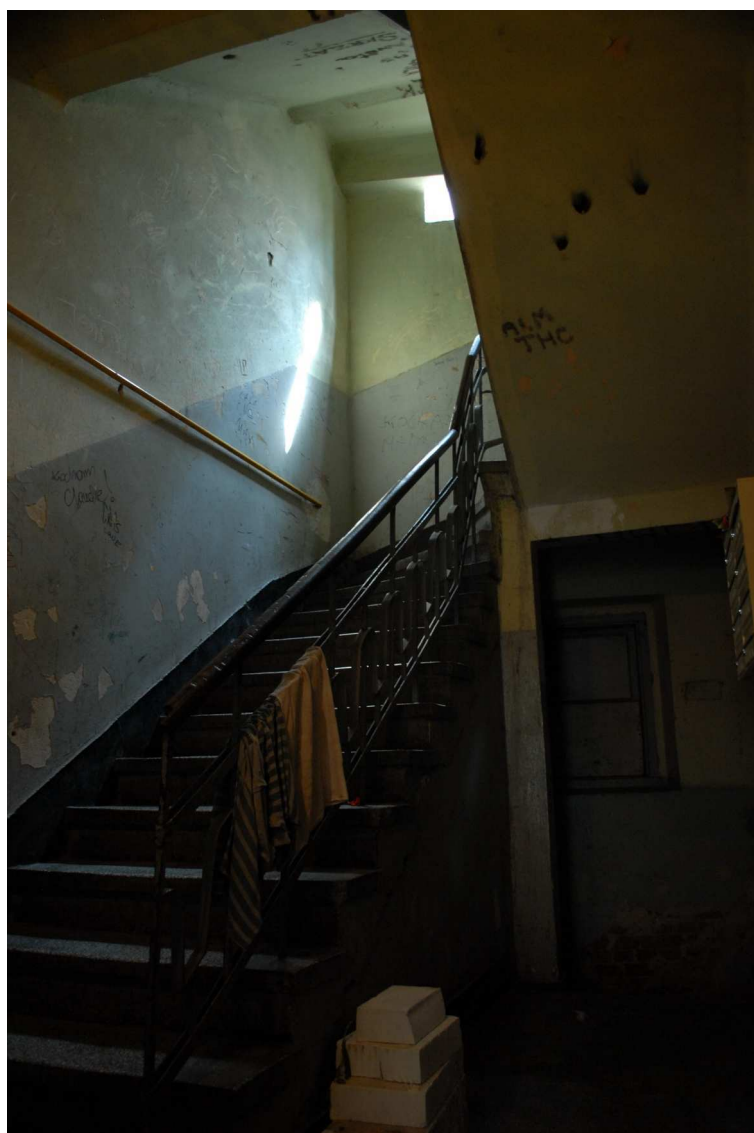
---



Klatka schodowa, Olejna 8, fot. Piotr Sztajdel, 2010.

---





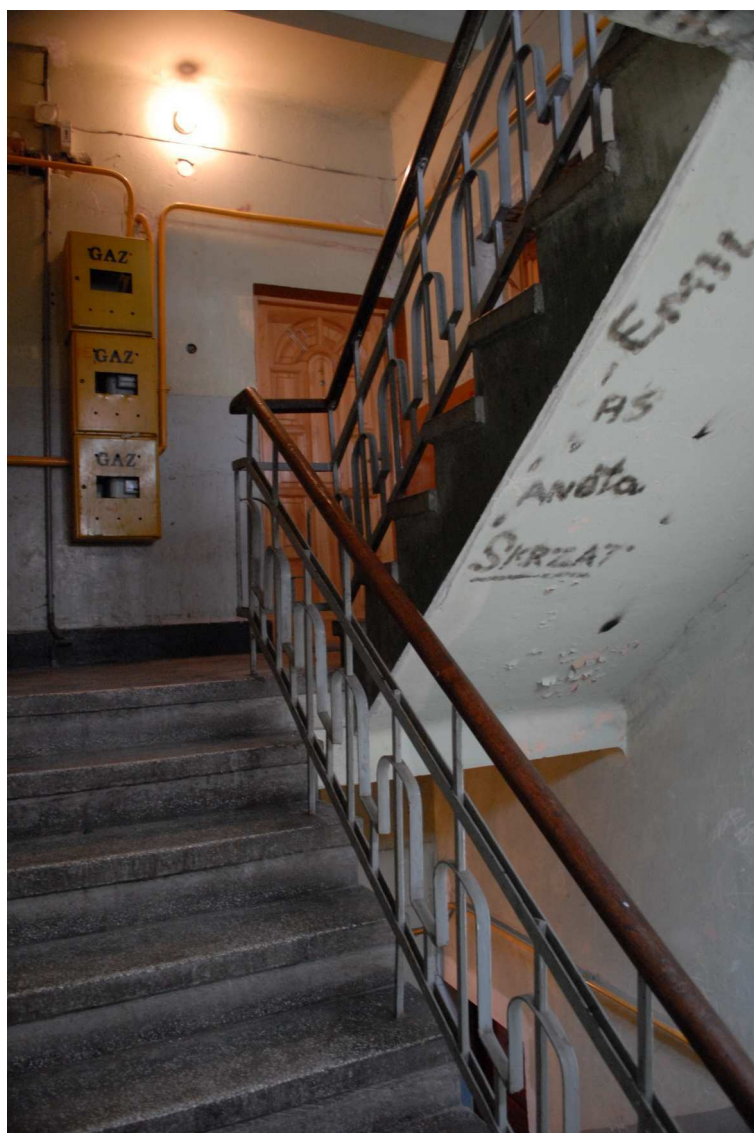
Klatka schodowa, Olejna 8, fot. Piotr Sztajdel, 2010.

---



Klatka schodowa, Olejna 8, fot. Piotr Sztajdel, 2010.

---



Klatka schodowa, Olejna 8, fot. Piotr Sztajdel, 2010.

---



**Klatka schodowa, Olejna 8, fot. Piotr Sztajdel, 2010.**