

## Podzámce 6

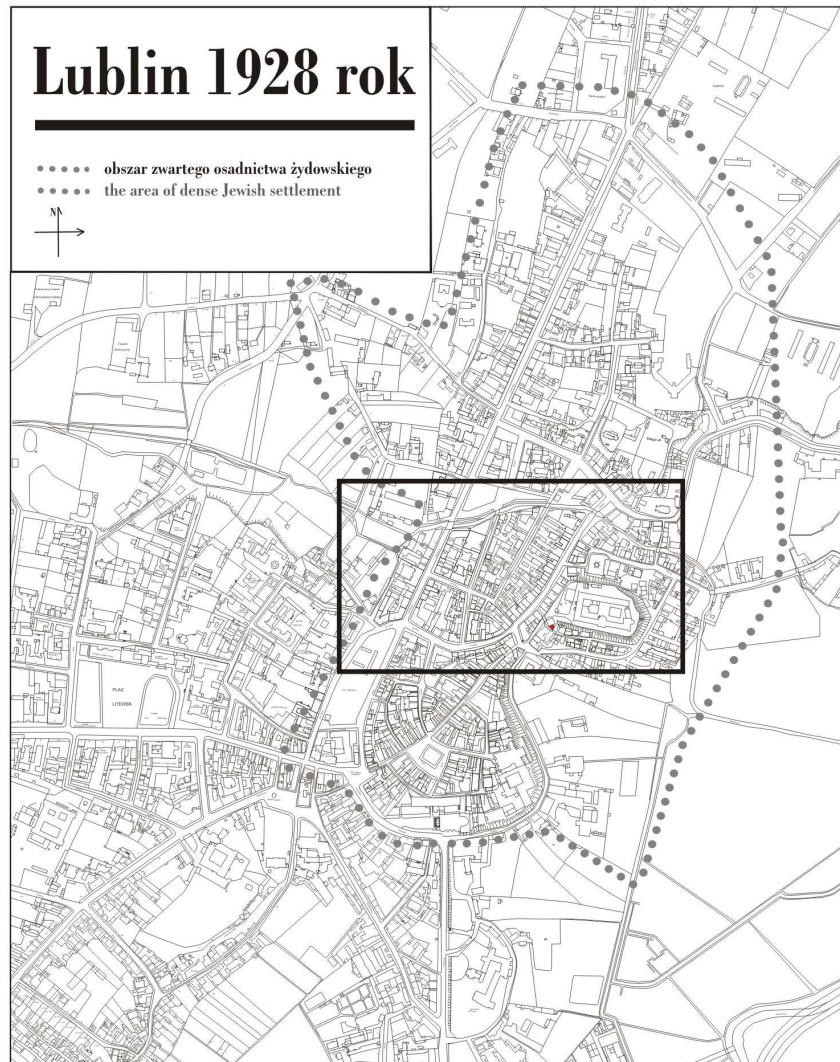
---

---

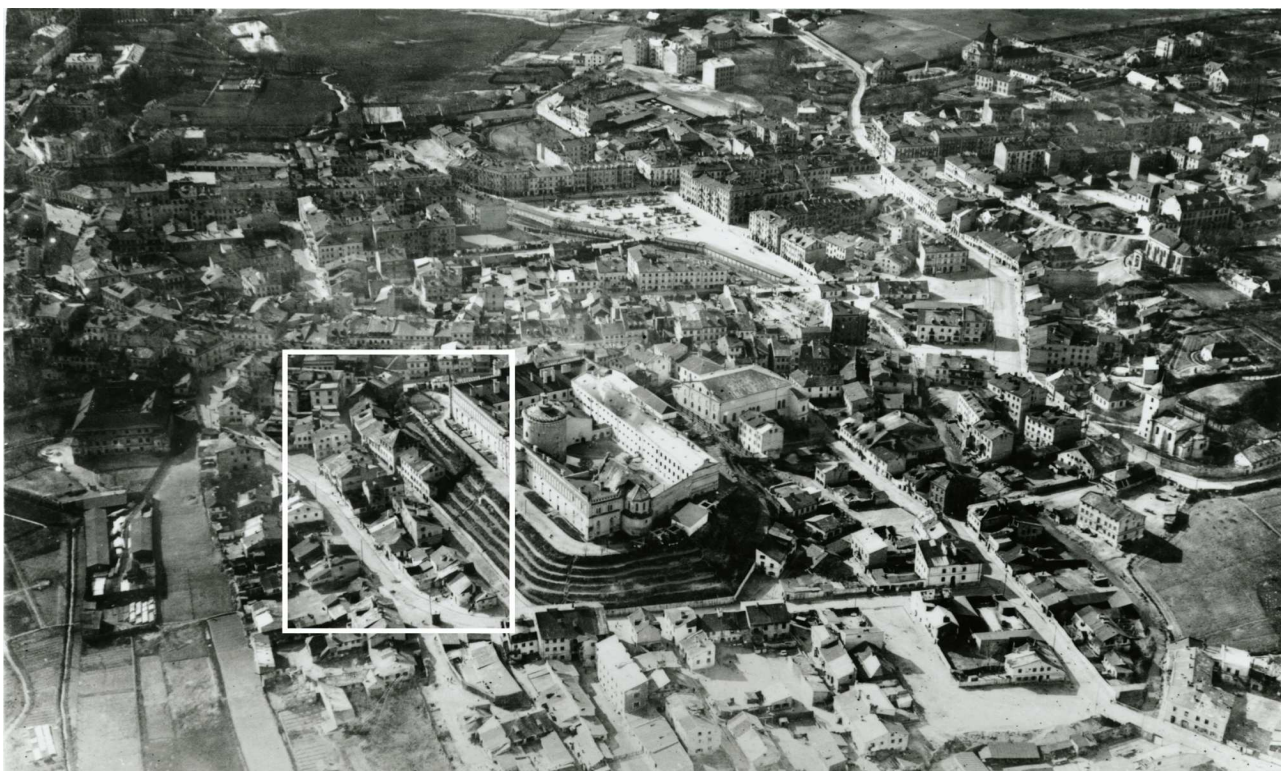
obecnie/currently, nie istnieje

---

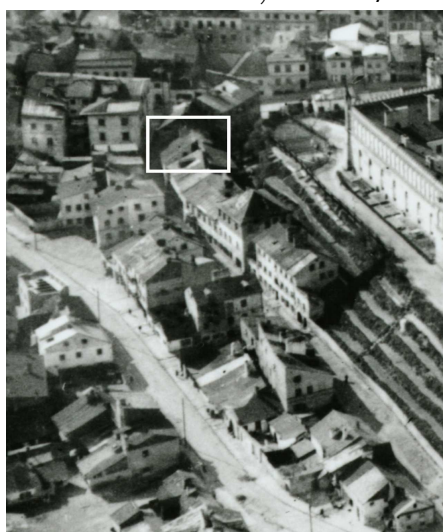
---



**LOKALIZACJA NIERUCHOMOŚCI - Podzamecze 6**  
**LOCATION OF THE PROPERTY - Podzamecze 6**



**Panorama Lublina, lata 30./**Panorama of Lublin in the 1930s,



**Fragment panoramy Lublina, lata 30., ul. Podzamecze/**A fragment of panorama of Lublin in the 1930s,  
Podzamecze street,



**Fragment panoramy Lublina, lata 30., Podzamecze 6/**A fragment of panorama of Lublin in the 1930s,  
Podzamecze 6,

**Dawny numer policyjny / Former police number:** 567

**Numer hipoteczny / Mortgage number:** 390

**Numer przed 1939 / Number before 1939:** 332

**Numer po 1944 / Number after 1944:** brak

**Numer obecny / Current number:** nie istnieje

**Właściciele / Owners:**

dane z dnia 12.X.1896 Liberman

dane z dnia 16. I. 1936 Lejb Szturzman, Ela Judka Szturzman

dane z 3. XII. 1940 Sztrucman Lejb, Szyja Wajsblech

---

---

**Lokatorzy według wyznania, płci i wieku (1941 rok)/Tennants by religion, sex and age in 1940**

Ogólna ilość mieszkańców		Mężczyzn	Kobiet	Dzieci do lat 6 włącznie	Dzieci od 7-18 lat włącznie	Uwagi
Chrześcijan	Żydów					
<b>0</b>	<b>15</b>	<b>7</b>	<b>6</b>	<b>-</b>	<b>2</b>	

---

---

**Wzmianki/Various notes:**

**Inspekcja budowlana: sygn. 3925**

- Odwołanie od nakazu remontu dla dzierżawcy budynku Moszka Gutmachera (ciężka sytuacja materialna) 25 I 1937
  - Podanie o usunięcie lokatorów w związku z remontem z dnia 24 III 1938 roku
  - Akta remontu z 1938 roku.
  - Informacja o sprzedaży praw do budynku przez Moszka Gutmachera Szyi Wajsblechowi (wraz z obowiązkiem przeprowadzenia remontu)
  - Odwołanie (Jakub Zajdberg i Majer Chasyd) o nieusuwanie lokatorów z mieszkań na czas trwania remontu z 2 VI 1939 roku
-

**Informacje dodatkowe/Additional information:**

**Ankieta z 16.I.1936. [Inspekcja budowlana, sygn. 3925]**

Położenie: Podzamecze 6  
Numer hipoteczny: brak  
Właściciele: Lejb Szturzman, Ela Judka Szturzman  
Zarządca: nie ma  
Dozorca: nie ma  
Rodzaj budynku: mieszkalny  
Data rozpoczęcia użytkowania: brak danych  
Ilość mieszkań: 3  
Dwuizbowe: 1  
Jednoizbowe: 2  
Ilość mieszkań w suterrenach: brak  
Ilość piwnic: 1  
Ilość pięter: dwa piętra  
System wodociągowo - kanalizacyjny: brak  
Rodzaj oświetlenia: elektryczne  
Ogrzewanie: piece  
Klatka schodowa: boczna, schody drewniane  
Pokrycie dachu: blacha  
Zakłady fabryczne i handlowe: brak

**Karta realności z dnia 3.XII.1940 [Inspekcja budowlana, sygn. 3925]**

Powierzchnia posesji: ogółem 96 m<sup>2</sup>,  
Zabudowana: 68 m<sup>2</sup>,  
Podwórze: 28 m<sup>2</sup>, ogród:  
nr hipoteczny: brak

---

---

**Fotografie współczesne/Contemporary photographs**



**Podzamcze 6, fot. Marcin Fedorowicz, 2010.**