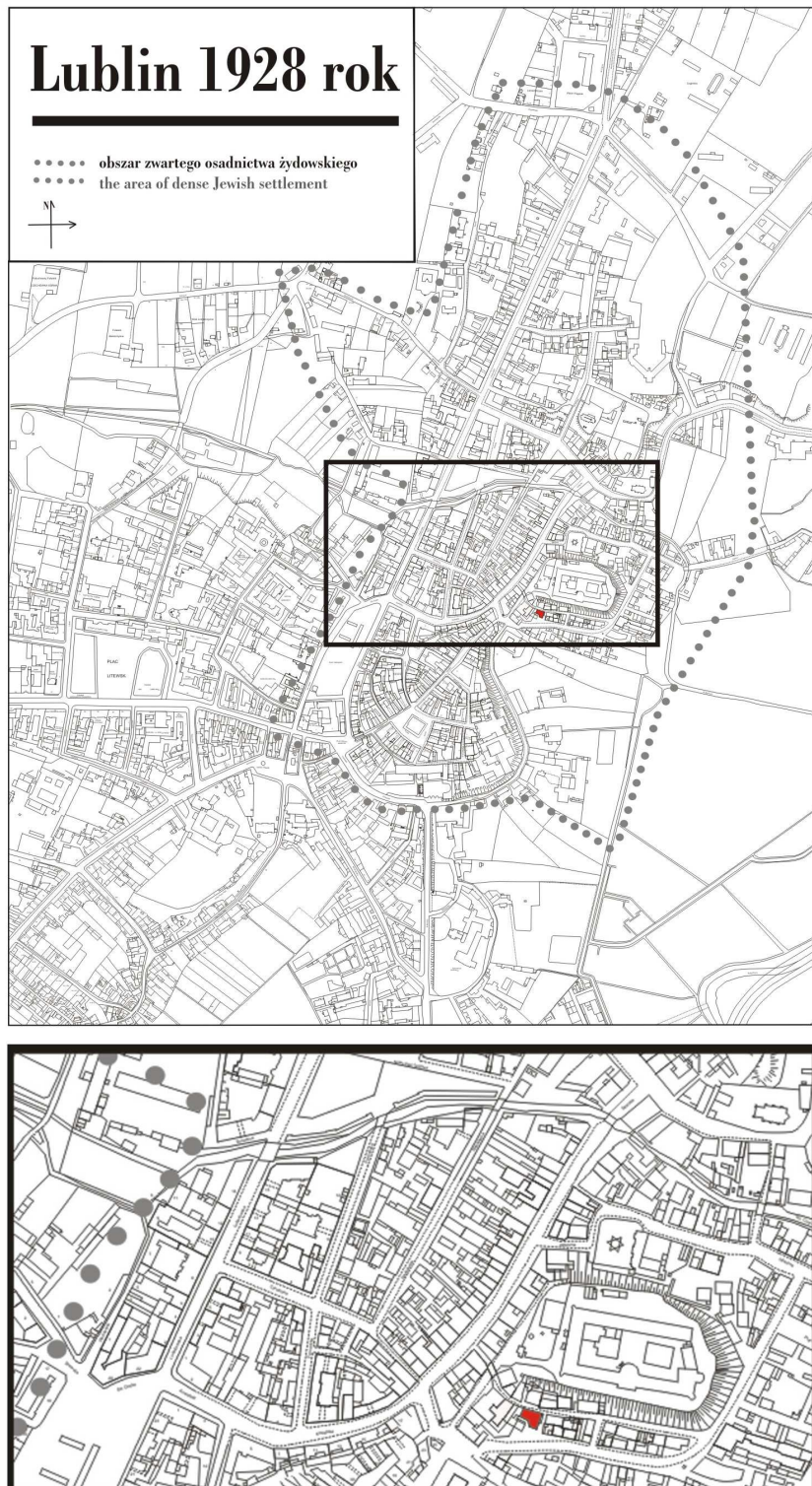


Podzamcze 7/Krawiecka 12

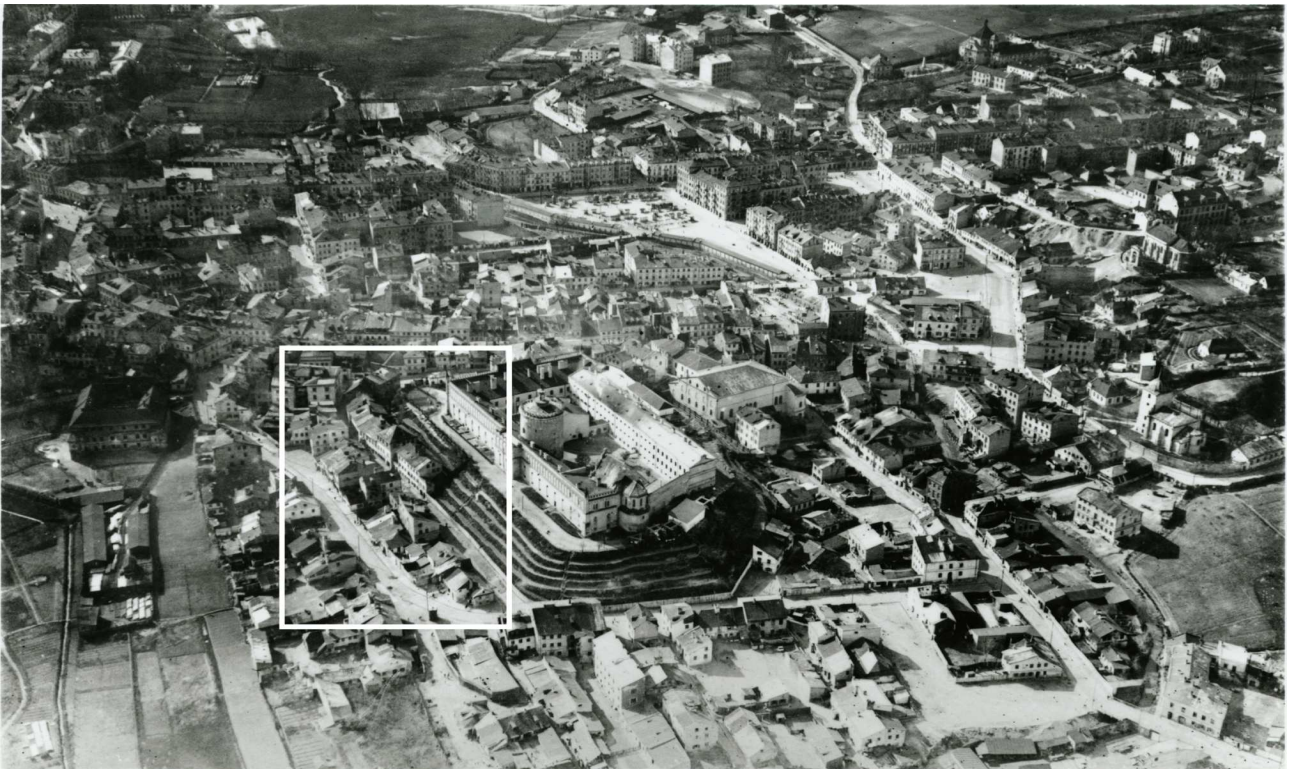
obecnie/currently, nie istnieje

Podzamcze 7/Krawiecka 12

Obecnie/currently, nie istnieje



LOKALIZACJA NIERUCHOMOŚCI - Podzamcze 7/Krawiecka 12
LOCATION OF THE PROPERTY - Podzamcze 7/Krawiecka 12



Panorama Lublina, lata 30./Panorama of Lublin in the 1930s,



**Fragment panoramy Lublina, lata 30., ul. Podzamecze/A fragment of panorama of Lublin in the 1930s,
Podzamecze street,**



**Fragment panoramy Lublina, lata 30., Podzamecze 7/Krawiecka 12/A fragment of panorama of Lublin
in the 1930s, Podzamecze 7/Krawiecka 12**

Podzamcze 7/Krawiecka 12

obecnie/currently, nie istnieje

Dawny numer policyjny / Former police number: 590

Numer hipoteczny / Morgage number: 421

Numer przed 1939 / Number before 1939: 560

Numer po 1944 / Number after 1944: brak

Numer obecny / Current number: nie istnieje

Właściciele / Owners:

dane z dnia 12.X.1896 Zygielwas

1915 Nadler Szmul i inni

dane z dnia 10.II.1937 Chaim Brafman, syn Józefa Lejba, Szłoma Burdach

Wacholeler, Nadter Jankiel, syn Szylima,

Wzmianki/Various notes:

brak

Informacje dodatkowe/Additional information:

Ankieta z dnia 03.II.1938 r. [Inspekcja budowlana, sygn. 3927]

Położenie: Podzamcze 7
Numer hipoteczny: 560
Zarządca: nie ma
Dozorca: nie ma
Rodzaj budynku: dwupiętrowy dom mieszkalny
Data rozpoczęcia użytkowania: „stary dom”
Liczba mieszkań: Jednoizbowe: 10
Liczba mieszkań w suterrenach: 1
Liczba piwnic: brak danych
Liczba pieter: brak danych
System wodociagowo - kanalizacyjny: brak danych
Rodzaj oświetlenia: elektryczne i naftowe
Ogrzewanie: piece
Klatka schodowa: schody drewniane
Pokrycie dachu: blacha
Zakłady fabryczne i handlowe: brak

Fotografie współczesne/Contemporary photographs



Podzamecze 7, fot. Marcin Fedorowicz, 2010.