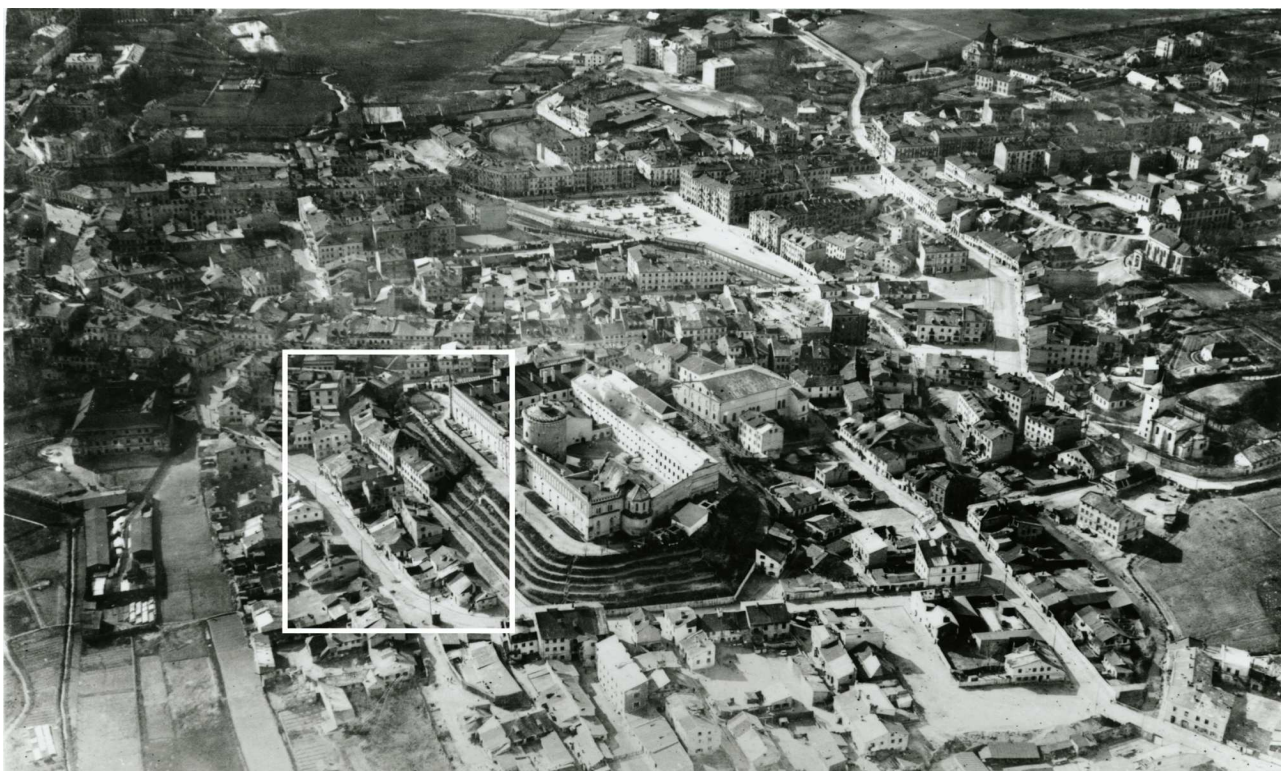


Podzámce 12

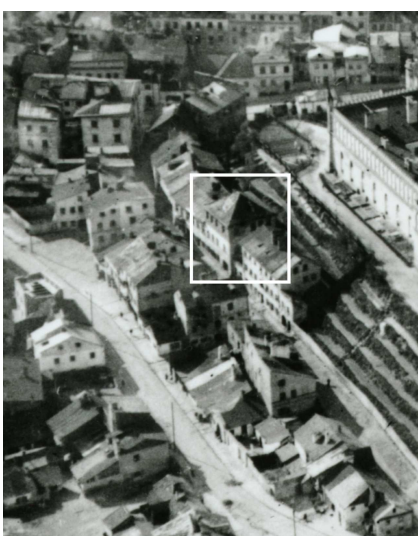
obecnie/currently, nie istnieje



LOKALIZACJA NIERUCHOMOŚCI - Podzamecze 12
LOCATION OF THE PROPERTY - Podzamecze 12



Panorama Lublina, lata 30./Panorama of Lublin in the 1930s,



Fragment panoramy Lublina, lata 30., ul. Podzamcze/A fragment of panorama of Lublin in the 1930s,
Podzamcze street,



Fragment panoramy Lublina, lata 30., Podzamcze 12/A fragment of panorama of Lublin in the 1930s,
Podzamcze 12,

Dawny numer policyjny / Former police number: _____ -
Numer hipoteczny / Mortgage number: _____ 335
Numer przed 1939 / Number before 1939: _____ Podzamcze
Numer po 1944 / Number after 1944: _____ -
Numer obecny / Current number: _____ nie istnieje
Właściciele / Owners:
1915 _____ Melson Ruchla
dane z dnia 16.IX.1936 _____ synowie Ruchli Melson

Lokatorzy według wyznania, płci i wieku (1940 rok)/Tenants by religion, sex and age in 1940

Ogólna ilość mieszkańców		Mężczyzn	Kobiet	Dzieci do lat 6 włącznie	Dzieci od 7-18 lat włącznie	Uwagi
chrześcijan	Żydów					
1	35	11	13	5	7	

Informacje dodatkowe/Additional information:

ankieta (16.IX.1936)

rodzaj budynku: jednopiętrowy budynek murowany
data rozpoczęcia użytkowania: brak danych
system wodociągowo - kanalizacyjny: brak
rodzaj oświetlenia: brak
ogrzewanie: piece
klatka schodowa: główna, schody drewniane
pokrycie dachu: blacha
zakłady fabryczne i handlowe: brak

Karta realności z dnia 3.XII.1940 r. [Inspekcja budowlana, sygn. 3929]

Położenie: Podzamcze 12
Numer hipoteczny: 335
Administrator: Ajzerner S.
Powierzchnia: ogółem: 285 m²
zabudowana: 247 m²
podwórze: 38 m²

Budynek mieszkalny

Liczba kondygnacji: 1
Główna klatka schodowa: 1
Liczba mieszkań: 5, w tym:
2 mieszkania – 1 izba
1 mieszkanie – 2 izby
2 mieszkania – 3 izby
Liczba izb: 10
Liczba piwnic: 0
Liczba suterren niemieszkalnych: -
Liczba strychów: 1

Fotografie współczesne/Contemporary photographs



Podzamecze 12, fot. Marcin Fedorowicz, 2010.