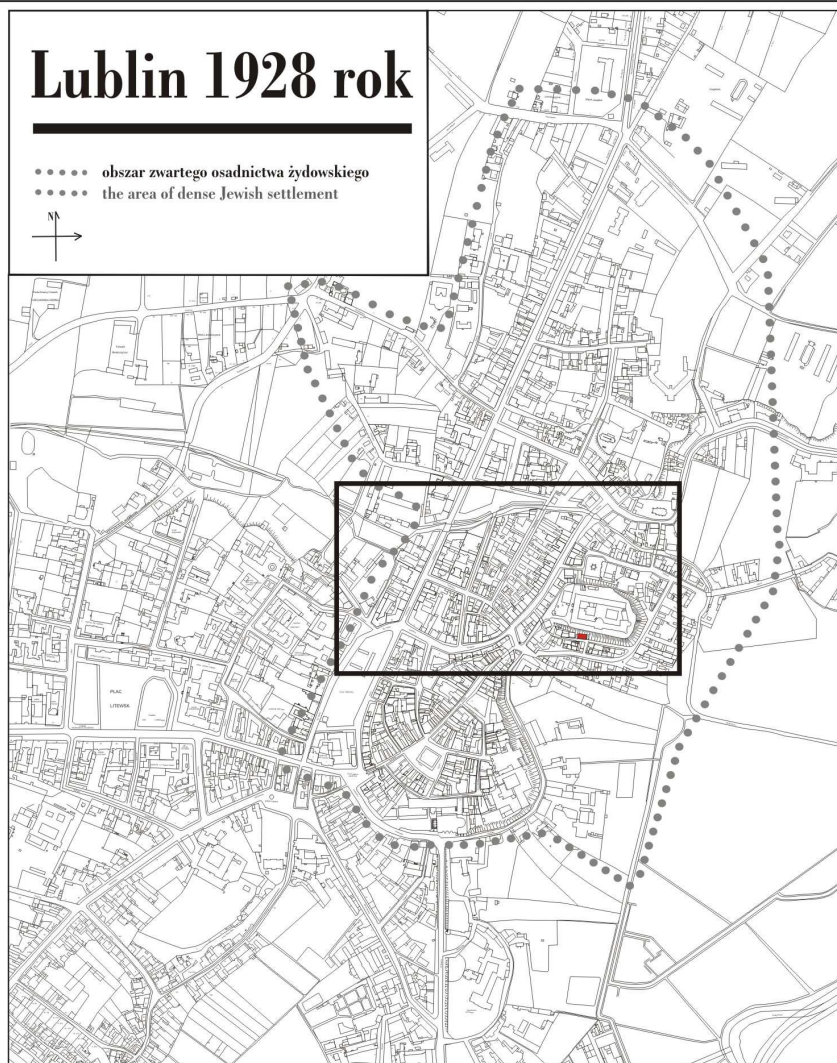
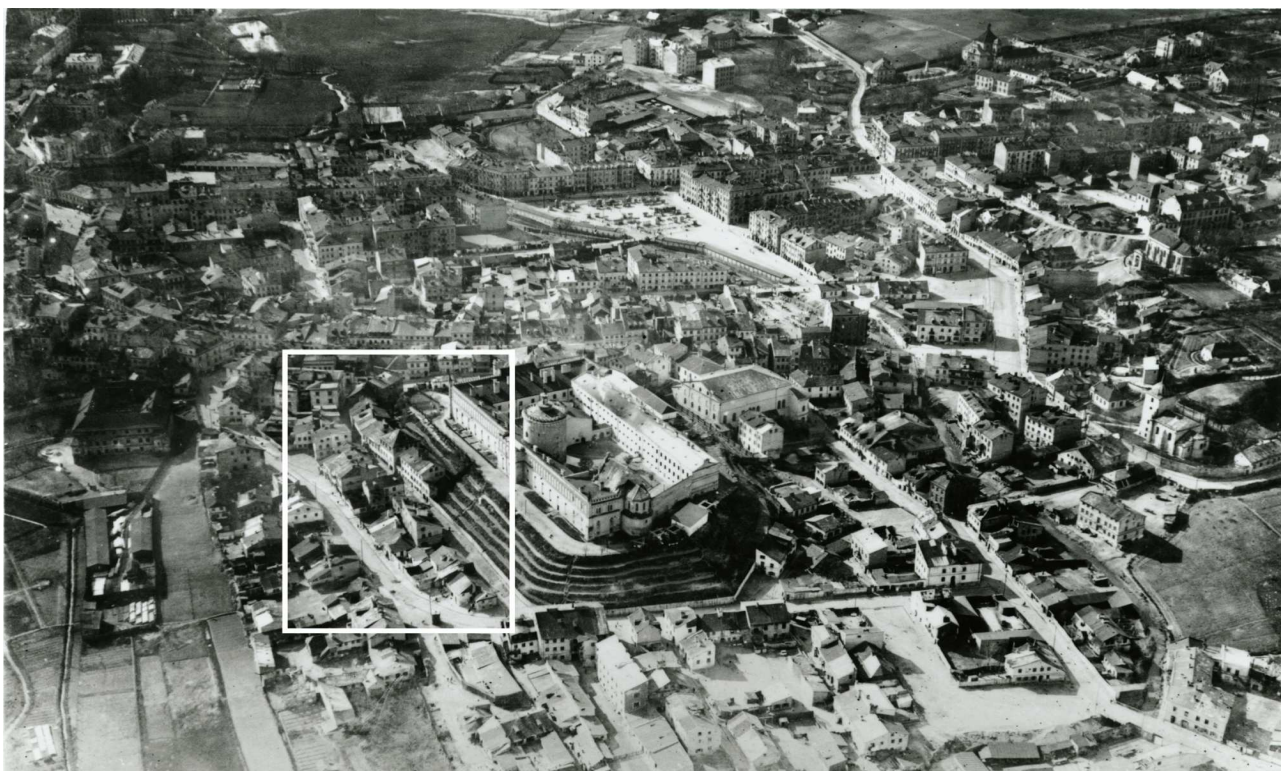


Podzámce 14

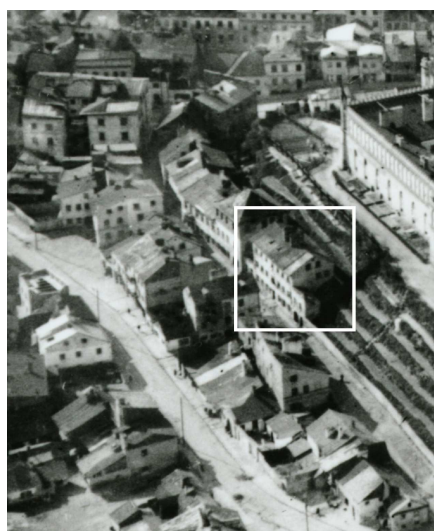
obecnie/currently, nie istnieje



LOKALIZACJA NIERUCHOMOŚCI - Podzámce 14
LOCATION OF THE PROPERTY - Podzámce 14



Panorama Lublina, lata 30./Panorama of Lublin in the 1930s,



Fragment panoramy Lublina, lata 30., ul. Podzamecze/A fragment of panorama of Lublin in the 1930s,
Podzamecze street,



Fragment panoramy Lublina, lata 30., Podzamecze 14/A fragment of panorama of Lublin in the 1930s,
Podzamecze 14,

Dawny numer policyjny / Former police number: -

Numer hipoteczny / Morgage number: 336

Numer przed 1939 / Number before 1939: Podzamcze 14

Numer po 1944 / Number after 1944: -

Numer obecny / Current number: nie istnieje

Właściciele / Owners:

1915 Fridman Szmul

dane z dnia 20.X.1936 spadkobiercy Szmula-Barucha Frydmana

dane z dnia 2.XII.1940 Szyja Frydman

Lokatorzy według wyznania, płci i wieku (1940 rok)/Tenants by religion, sex and age in 1940

Ogólna ilość mieszkańców		Mężczyzn	Kobiet	Dzieci do lat 6 włącznie	Dzieci od 7-18 lat włącznie	Uwagi
chrześcijan	Żydów					
1	87	23	27	17	21	

Wzmianki/Various notes:

Inspekcja budowlana, sygn. 3930

- Odwołanie właścicieli od nakazu przeprowadzenia remontu, wystosowanego przez Inspekcję Budowlaną, wobec przejęcia obowiązku remontu przez administratora (4 I 1937).
- Akta remontu przeprowadzanego w roku 1938
- Donos lokatorki na mieszkańca budującego dodatkowy pokój na balkonie (9 V 1938)

Informacje dodatkowe/Additional information:

ankieta (20.X.1936)

rodzaj budynku: dom mieszkalny
data rozpoczęcia użytkowania: „stary dom”
system wodociągowo – kanalizacyjny: brak
rodzaj oświetlenia: naftowe
ogrzewanie: piece
klatka schodowa: główna i boczna, oświetlenie boczne
pokrycie dachu: blacha
zakłady fabryczne i handlowe: brak

Dane dot. podwórza:

wymiary: 12 metrów
nawierzchnia: bruk
zabudowa: brak

Karta realności z dnia 2.XII.1940 r. [Inspekcja budowlana, sygn. 3930]

Położenie: Podzamcze 14
Numer hipoteczny: 336
Administrator: Kantor Aron Jankiel
Powierzchnia: ogółem: 251 m²
zabudowana: 217 m²
niezabudowana: 34 m²

Budynek frontowy mieszkalny

Liczba kondygnacji: 3
Klatki schodowe: 1
Liczba mieszkań: 15 (różnych)
Liczba piwnic: -
Liczba suterren niemieszkalnych: -
Liczba strychów: 1

Fotografie współczesne/Contemporary photographs



Podzamecze 14, fot. Marcin Fedorowicz, 2010.