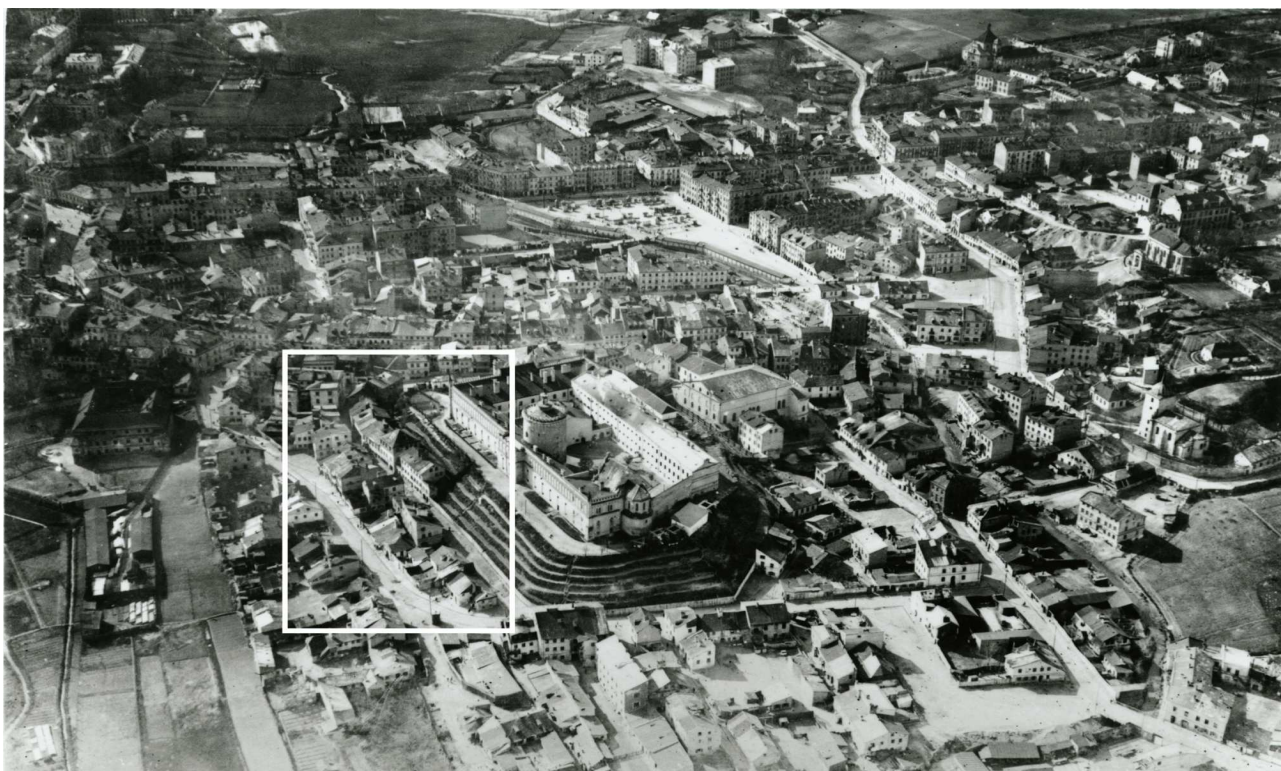


Podzámce 17

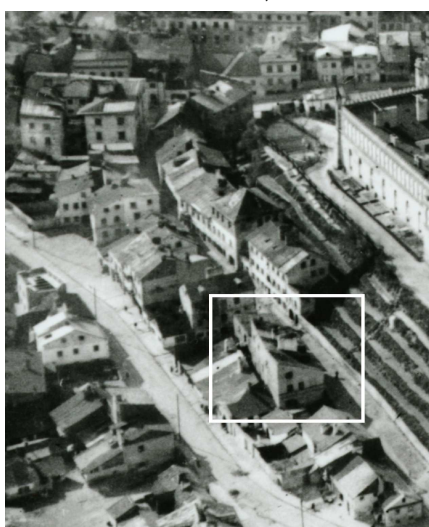
obecnie/currently, nie istnieje



LOKALIZACJA NIERUCHOMOŚCI - Podzamecze 17
LOCATION OF THE PROPERTY - Podzamecze 17



Panorama Lublina, lata 30./Panorama of Lublin in the 1930s,



Fragment panoramy Lublina, lata 30., ul. Podzamecze/A fragment of panorama of Lublin in the 1930s,
Podzamecze street,



Fragment panoramy Lublina, lata 30., Podzamecze 17/A fragment of panorama of Lublin in the 1930s, Podzamecze
17,

Dawny numer policyjny / Former police number: -
Numer hipoteczny / Mortgage number: 379
Numer przed 1939 / Number before 1939: Podzamcze 17
Numer po 1944 / Number after 1944: -
Numer obecny / Current number: nie istnieje

Właściciele / Owners:

<u>dane z dnia 12.X.1896</u>	<u>Finkelsztajn</u>
<u>1915</u>	<u>Unke R.</u>
<u>dane z dnia 20.X.1936</u>	<u>Unkier Mordka, Sara Landman</u>
<u>dane z dnia 3.XII.1940</u>	<u>Jehuda Unke</u>

Lokatorzy według wyznania, płci i wieku (1940 rok)/Tenants by religion, sex and age in 1940

Ogólna ilość mieszkańców		Mężczyzn	Kobiet	Dzieci do lat 6 włącznie	Dzieci od 7-18 lat włącznie	Uwagi
chrześcijan	Żydów					
2	54	20	21	3	12	

Wzmianki/Various notes:

Inspekcja budowlana, sygn. 3992

- Nakaz generalnego remontu, wystosowany przez Inspekcję Budowlaną dnia 20 I 1937. Remontowane miały być ściany, klatki schodowe, rynny i strop w uszkodzonym mieszkaniu Jankla Ledermana

Donos Sary-Estery Landman na Joela Goldmana stawiającego bez zezwolenia kuźnię naprzeciw posesji. własność petenta.

Informacje dodatkowe/Additional information:

Ankieta z 9 III 1937

rodzaj budynku: dom mieszkalny
data rozpoczęcia użytkowania: „dom stary”
system wodociągowo - kanalizacyjny: brak
rodzaj oświetlenia: elektryczne
ogrzewanie: 6 pieców węglowych
klatka schodowa: główna, schody drewniane
pokrycie dachu: papa
zakłady fabryczne i handlowe: brak

Karta realności z dnia 3.XII.1940 r. [Inspekcja budowlana, sygn. 2074]

Położenie: Podzamcze 17
Numer hipoteczny: -
Administrator: -
Powierzchnia: ogółem: 178 m²
zabudowana: 119 m²
niezabudowana: 59 m²

Budynek frontowy mieszkalny

Liczba kondygnacji: 3
Główna klatka schodowa: 1
Liczba mieszkań: 11 (jednoizbowe)
Liczba piwnic: -
Liczba suterren niemieszkalnych: 1
Liczba strychów: 1

Fotografie współczesne/Contemporary photographs



Podzamcze 17, fot. Marcin Fedorowicz, 2010.